

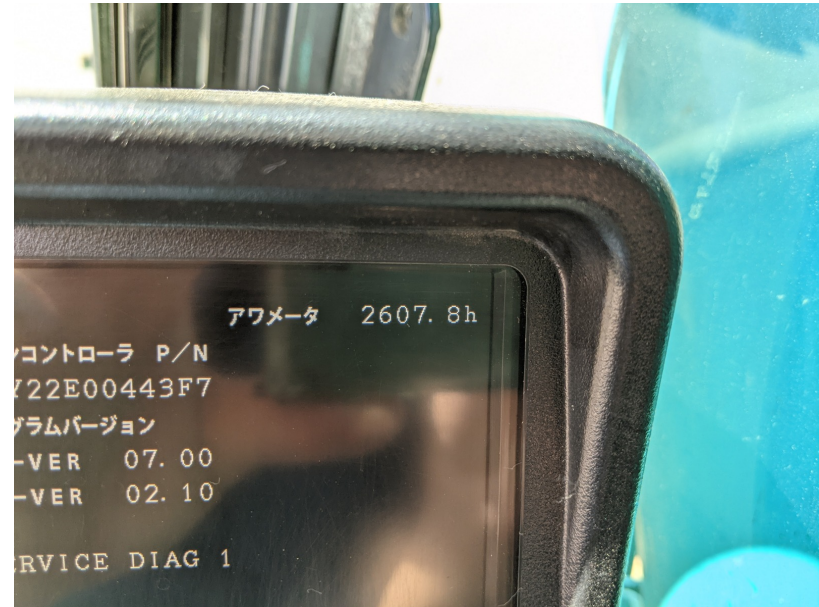
**Model SK135SR-5**  
**Year 2019**

**Serial YY08040562**  
**Hours 2609**

**Photos taken at Sep. 18, 2024**











SK135SR-5 油圧ショベル			
車名及び型式	コベルコ YDR-YY08/YH08		
機体質量 kg	12,000	前進 km/h	5.6
定格出力 kW	78.5	後進 km/h	5.6
仕様	標準仕様機 ブーム4.68m アーム2.38m 基本ウエイト 500mm等高シュー ドーザ		労働安全衛生法に よる最も不利な仕様 (含解体用機械)
	機体総質量 kg	15,700	16,000
平均接地圧 kPa	54	55	
バケット容量 m³	0.24 ~ 0.57		
バケット質量 kg	280 ~ 400		
最大積載質量 (含バケット) kg	1,570		
アタッチメント 装着可能質量	解体用つかみ具 鉄骨切断具 コンクリート圧砕具 ブレーカユニット	kg	1,570
アタッチメント装着可能質量は本体の安定度から計算された最大の積載質量です。 解体用つかみ具はつかんだ物の質量を含みます。 アタッチメントは油圧、油圧等に適合したものを装着してください。			
コベルコ建機株式会社 YY20T01644P2			















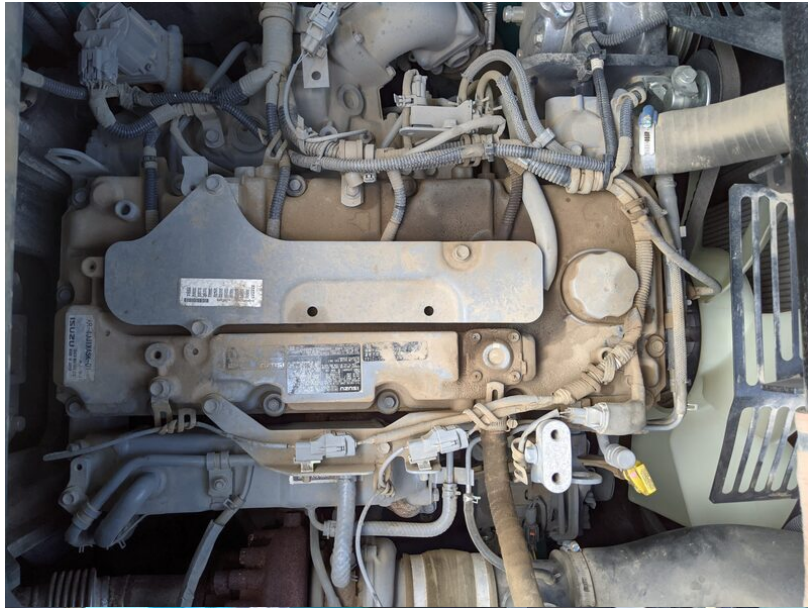




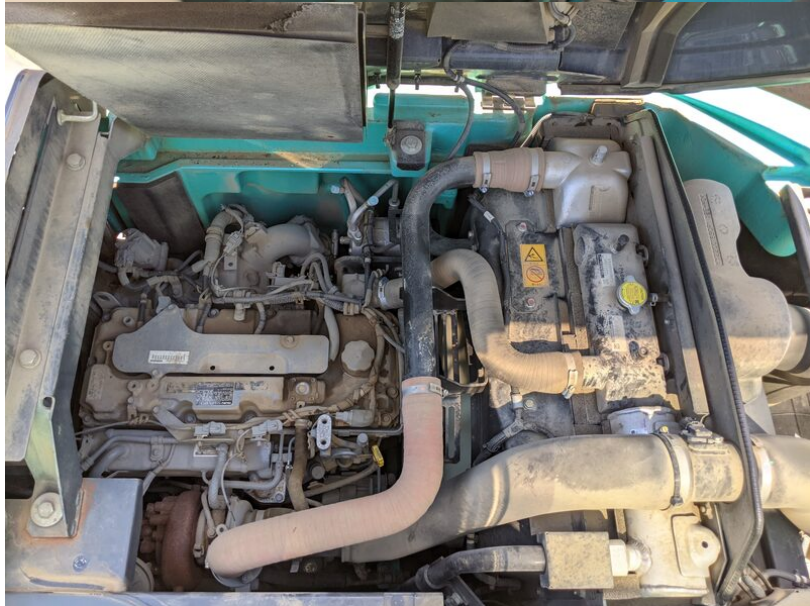
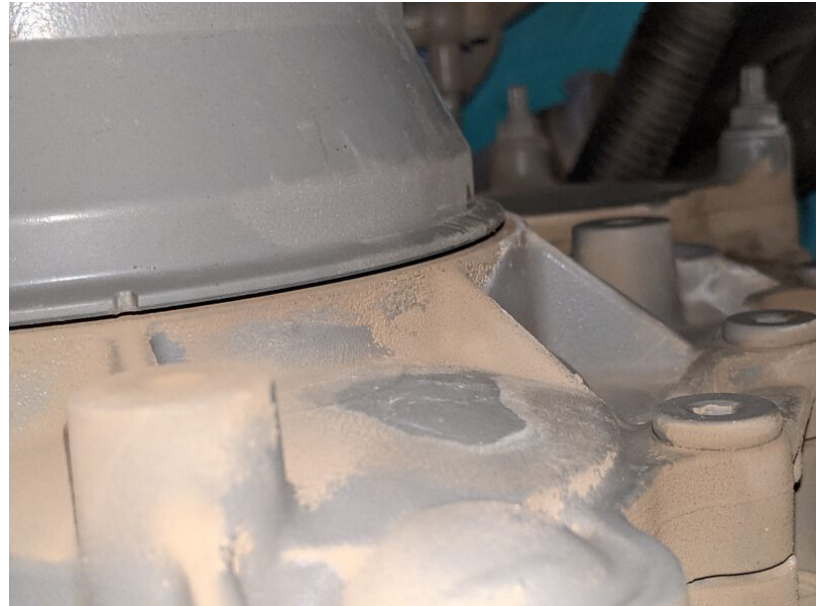




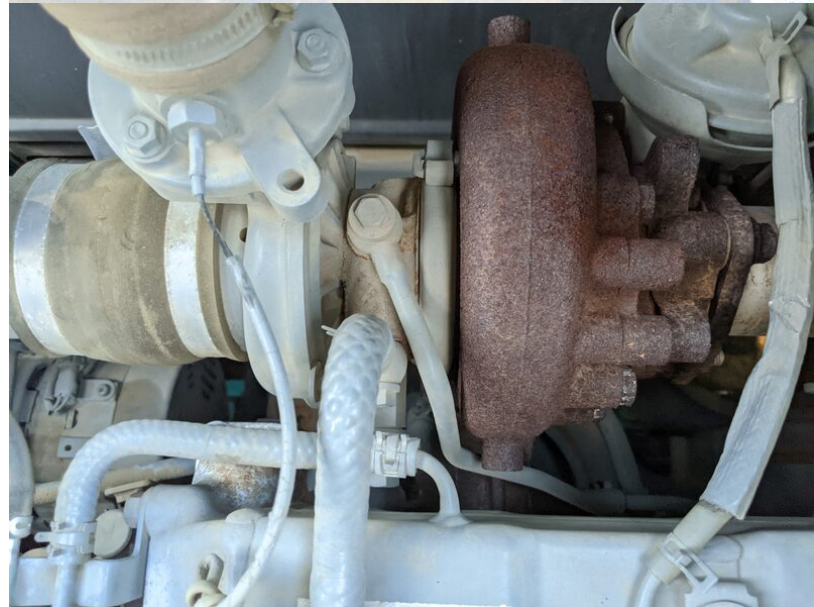








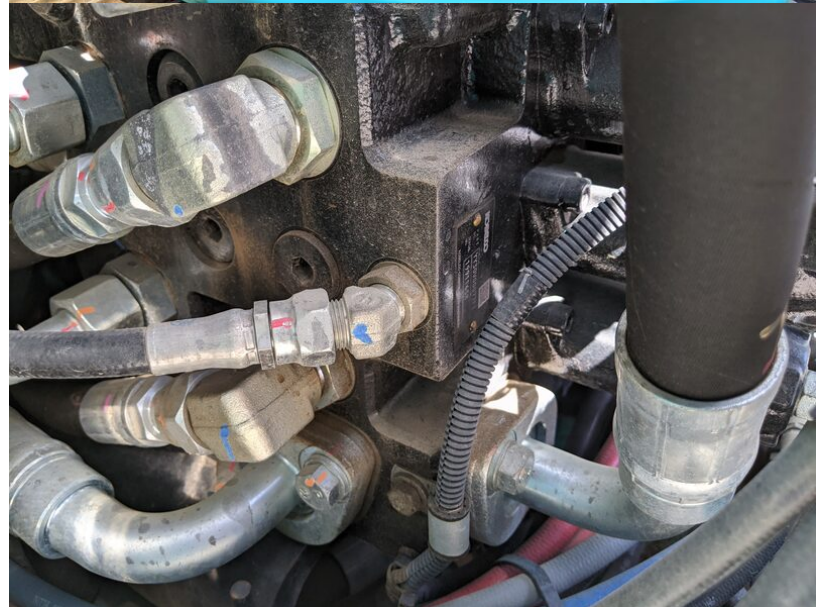
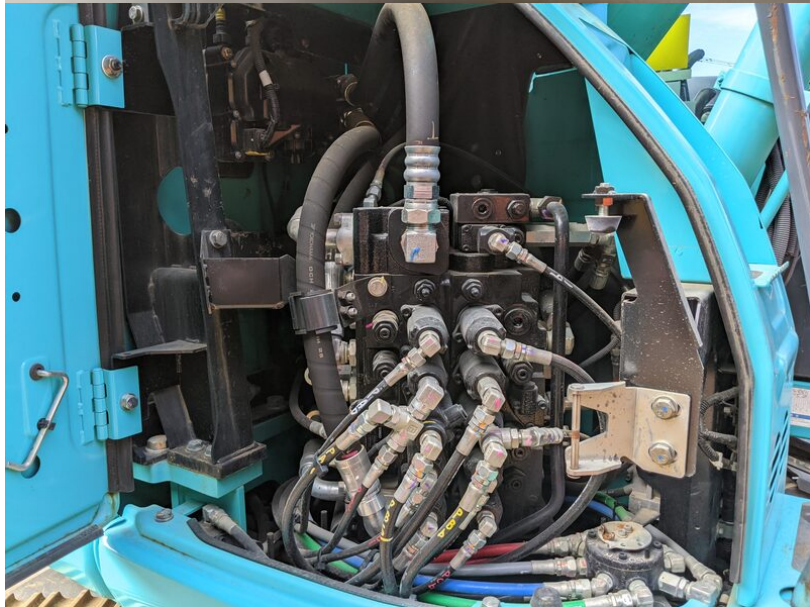
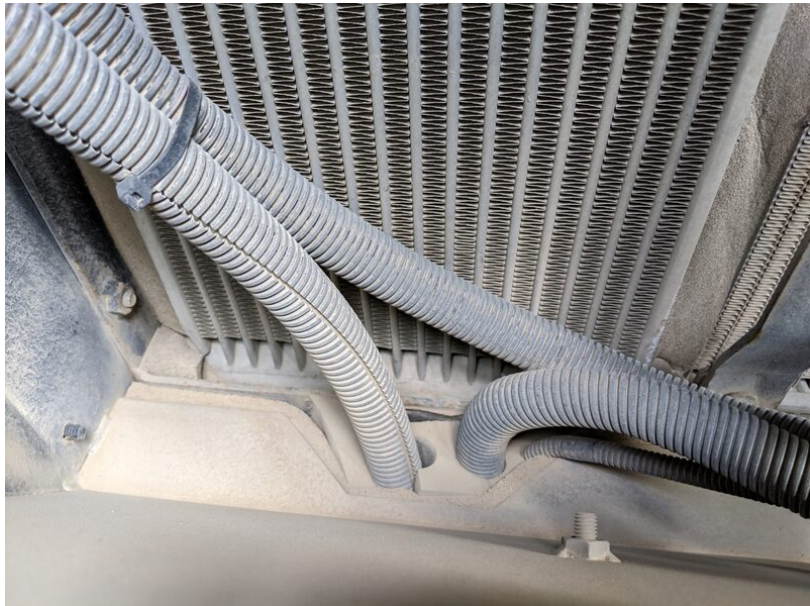




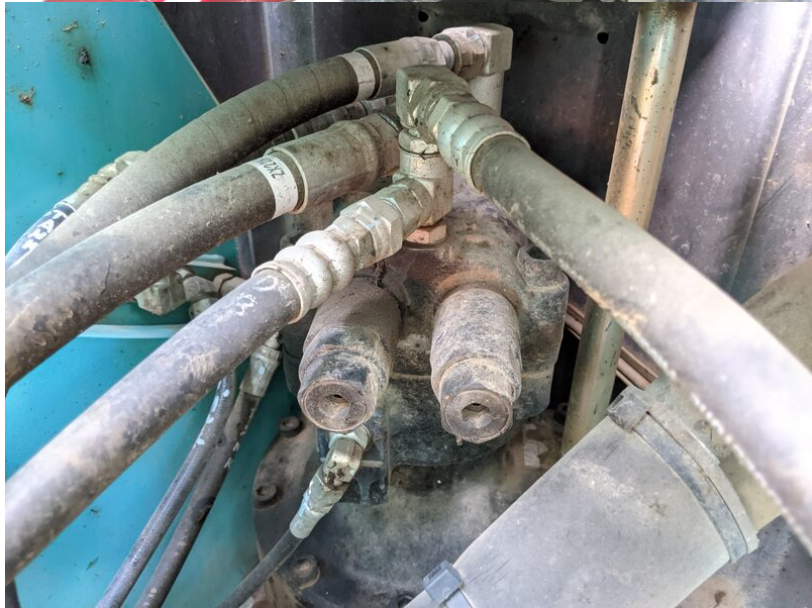
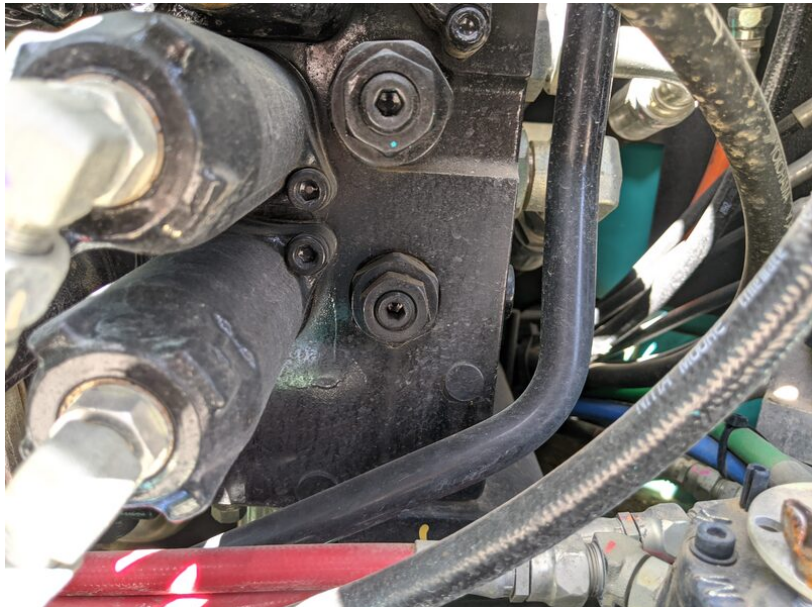








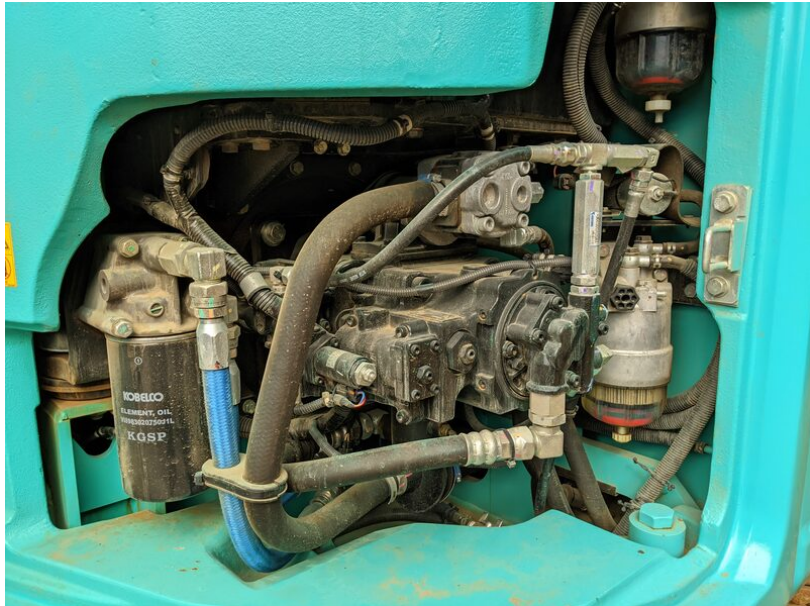




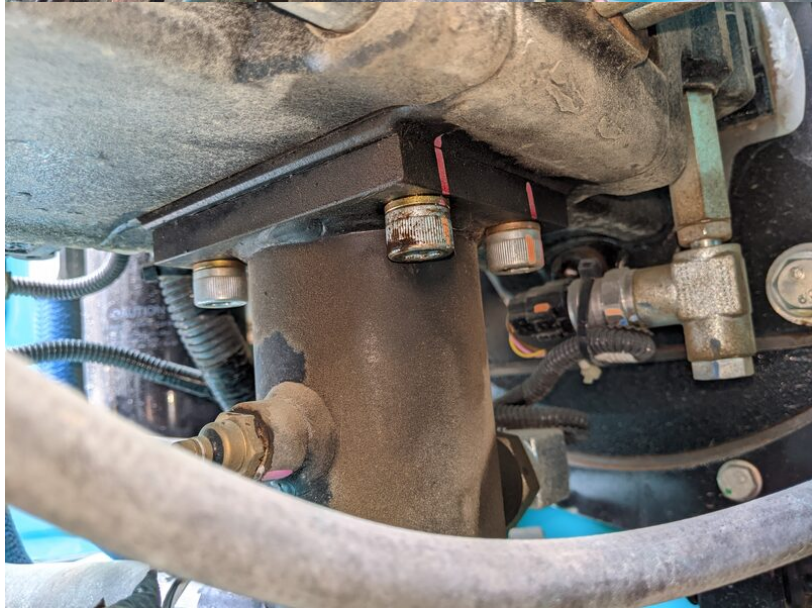












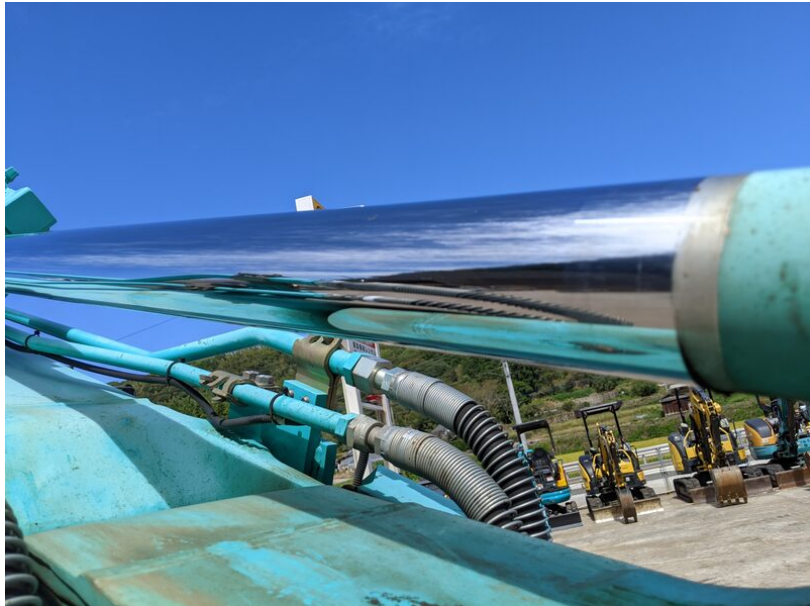




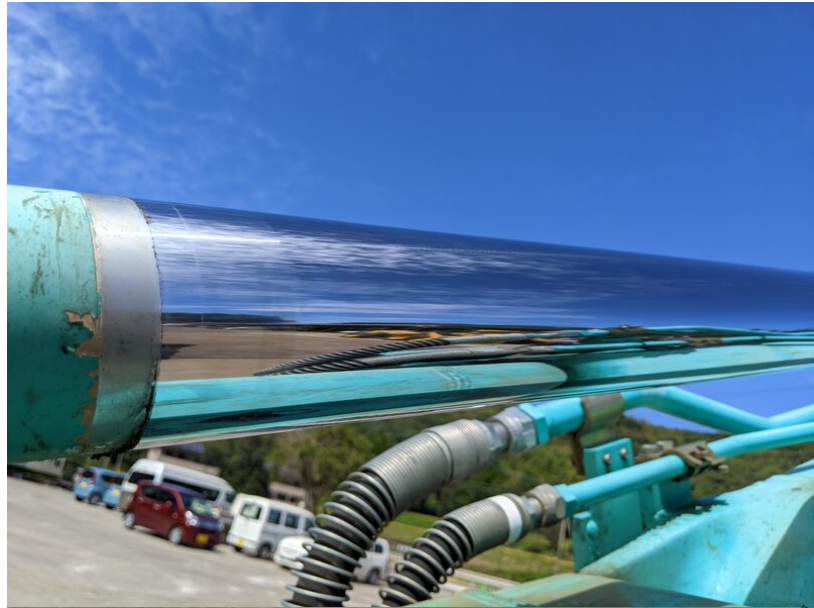
































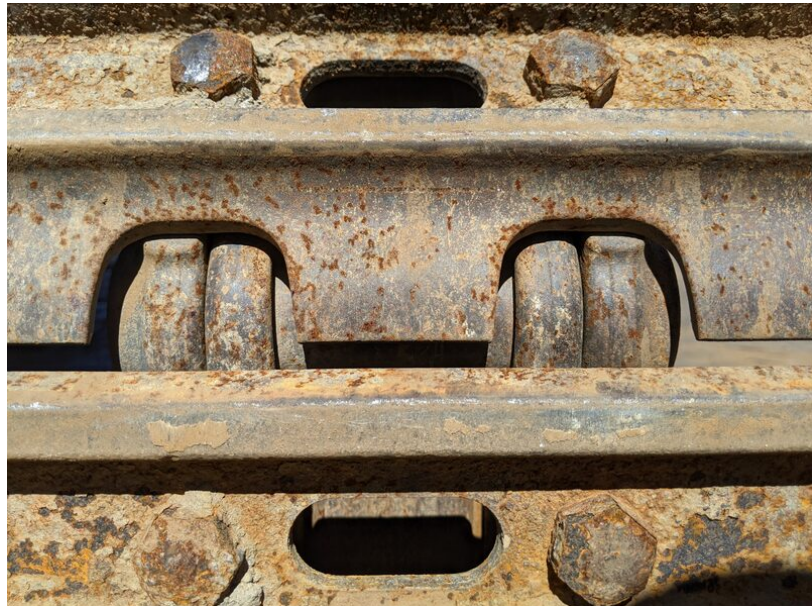




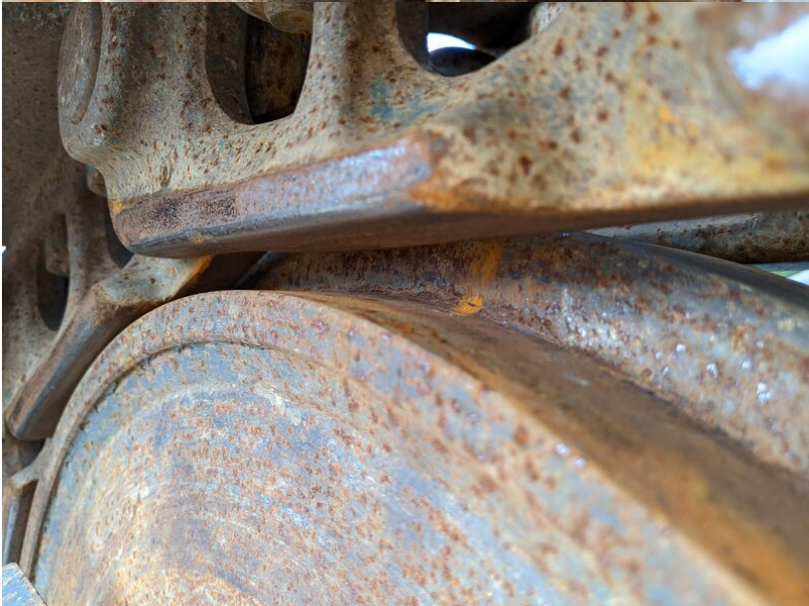
























































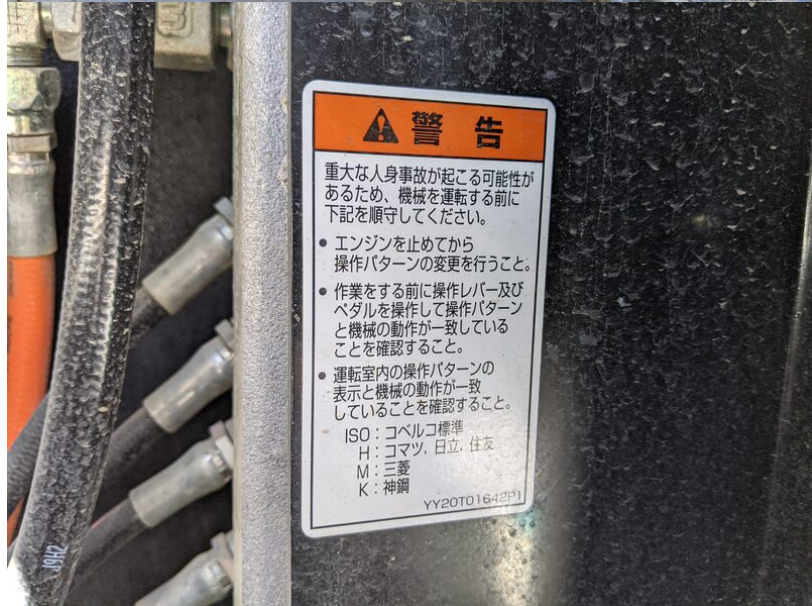












**警告**

重大な人身事故が起こる可能性があるため、機械を運転する前に下記を順守してください。

- エンジンを止めてから操作パターンの変更を行うこと。
- 作業をする前に操作レバー及びペダルを操作して操作パターンと機械の動作が一致していることを確認すること。
- 運転室内の操作パターンの表示と機械の動作が一致していることを確認すること。

ISO : コベルコ標準  
H : コマツ, 日立, 住友  
M : 三菱  
K : 神鋼

YY20T0164(2P1)



