

Model WA200-7

Serial 80870

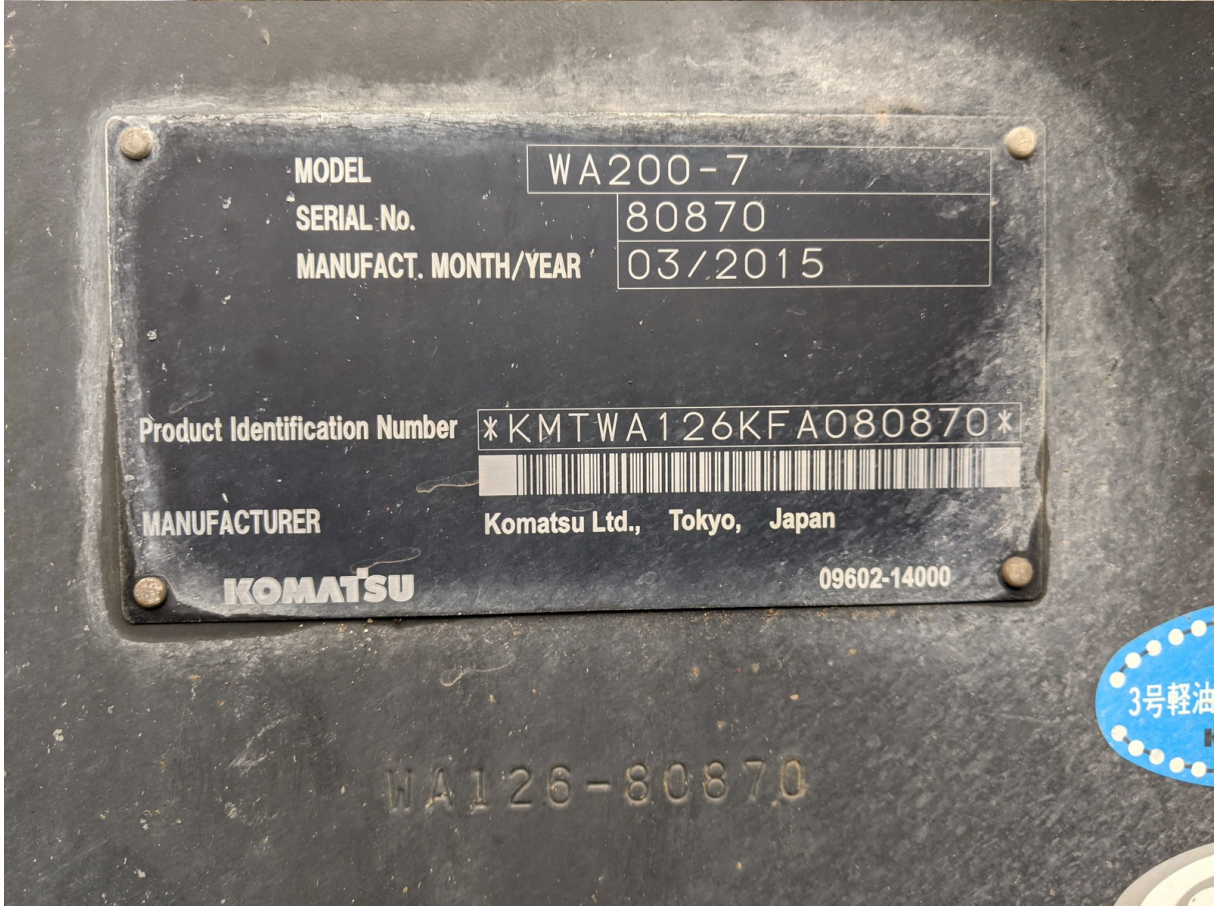
Year 2015

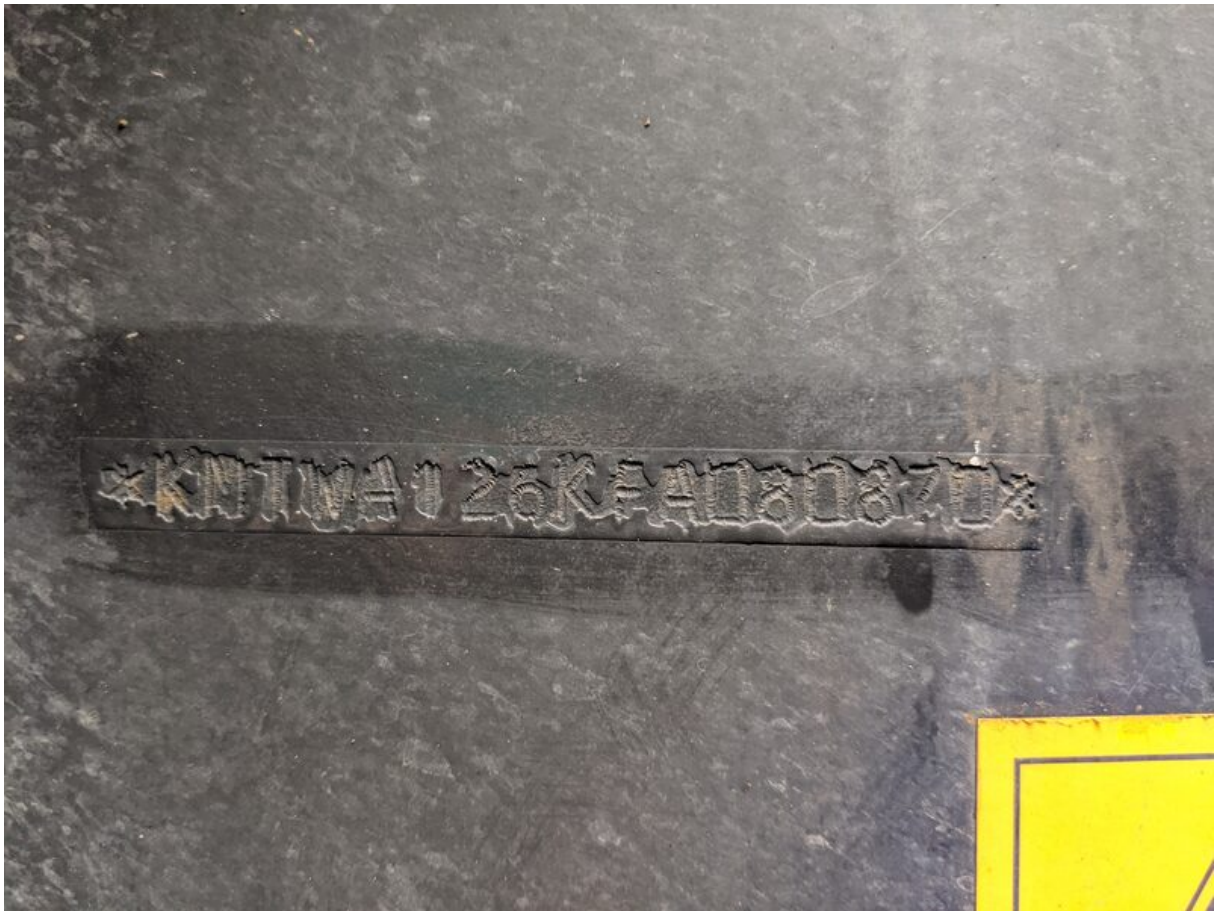
Hours 8572

Photos taken at Mar. 06, 2024













WA200-7 ホールローダ			
定格出力 kW	94	最高走行速度 km/h	前進 34.5 後進 34.5
仕様	標準 17.5-25-12PR ROPS キャブ付	労働安全衛生法による 最も不利な仕様	
機体質量 kg	7670	8720	(28キャブ付過剰ウエイト付 7Lエンジン付 20.5-25-12PR)
機械総質量 kg	13100	14200	(28キャブ付過剰ウエイト付 7Lエンジン付 20.5-25-12PR)
最大積載質量 kg	3200	2640	(2.4m ³ めっき腐蝕仕様 マルチカブラ付 BOC付)
平均接地圧 kPa	前	350	356 (28キャブ付過剰ウエイト付 7Lエンジン付 20.5-25-12PR)
	後	327	370 (ハイリフトブーム仕様 17.5-25-12PR)
安定度 (静的安定度) 度	前	25	25 (17.5-25-12PR)
	後	35	33 (ハイリフトブーム仕様 7Lエンジン付 17.5-25-12PR)
	左	12	10 (ハイリフトブーム仕様 17.5-25-12PR)
	右	12	10 (ハイリフトブーム仕様 17.5-25-12PR)
アタッチメント 標準積載質量 (車載質量も含む) kg	3990	3460	(ハイリフトブーム仕様 1.6m ³)

最大積載質量にはアタッチメント質量含まず。
バケット質量には爪、エッジ等を含む。













