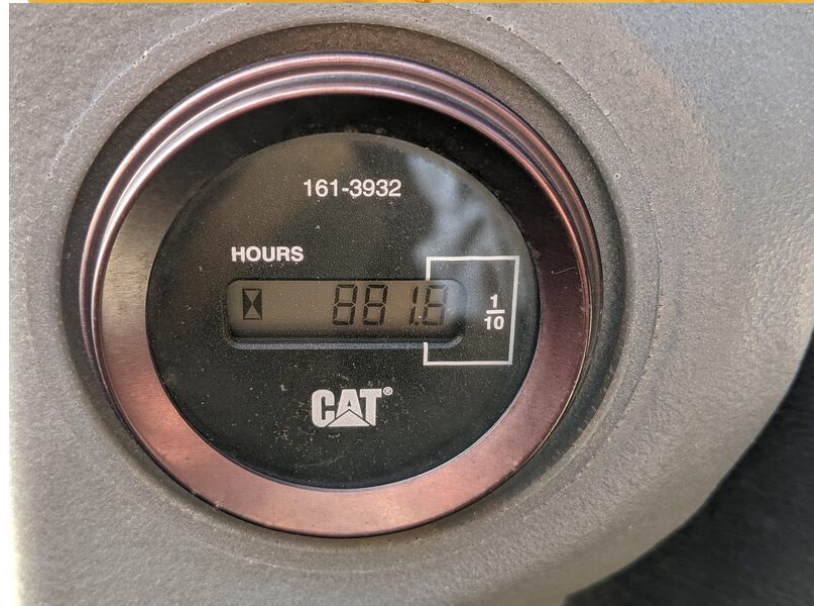


**Model 910G**  
**Year 2005**

**Serial CAT0910GKB9X01760**  
**Hours 882**

**Photos taken at Aug. 16, 2024**







910G II ホイールローダ

労働安全基準法第47条  
車両系建設機械構造規格に基づく表示

項目	仕様	1.3m <sup>3</sup> 製粉積込用バケット(エッジ付) ソフトキャンビ付 16.8×24-10PRタイヤ付	1.3m <sup>3</sup> 製粉積込用バケット(エッジ付) ヘッドガードキャブ付 16.8×24-10PRタイヤ付
機械総重量	kg	8,350	8,600
最大積載重量	kg	2,050	2,150
平均接地圧	kPa (kg/cm <sup>2</sup> )	190(1.9)	190(1.9)
安定度	前方向	15	15
	後方向	26	26
	左方向	16	16
	右方向	16	16
機体重量	kg	4,450	
定格出力	kW(PS)	64(86)	
最高走行速度	km/h	前進 34.5	後進 34.5
備考	記載値は仕様(作業装置、キャブ等)の違いにより変化する		
新キャタピラー三菱株式会社			210-0654X-0















