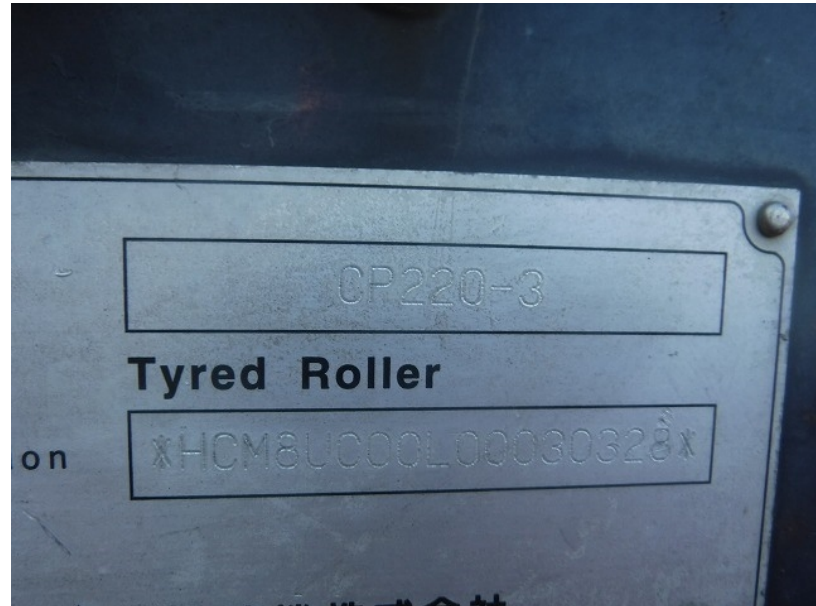


Model CP220-3
Year 2012

Serial HCM8UC00L00030328
Hours 3430

Photos taken at Aug. 31, 2024







20 アウトルーパー

タイヤローラ

機械総重量	kg	12855
機体重量	kg	9100
安定度	左方向	度
	右方向	度
定格出力	kW/min	69.0/2000
最高走行速度	km/h	前進 24.0 後進 24.0

Y417475



