

**Model ZX75US-5B**

**Serial HCMDEPA0C00075047**

**Year 2020**

**Hours 2244**

**Photos taken at Aug. 31, 2024**









**HITACHI**

Model/type ZX75US-5B

Product Identification Number **Hydraulic Excavator**  
\*HCMDEPA0C00075047\*

つり上荷重 7TON 移動式クレーン

製造 年月 2020-05

 **Hitachi Construction Machinery Co.,Ltd.**  
 Japan  
 16-1,Higashi-Ueno 2-chome,Taito-ku,Tokyo,110-0015 Japan

**HITACHI**

Model/type ZX75US-5B

Product Identification Number **Hydraulic Excavator**  
\*HCMDEPA0C00075047\*

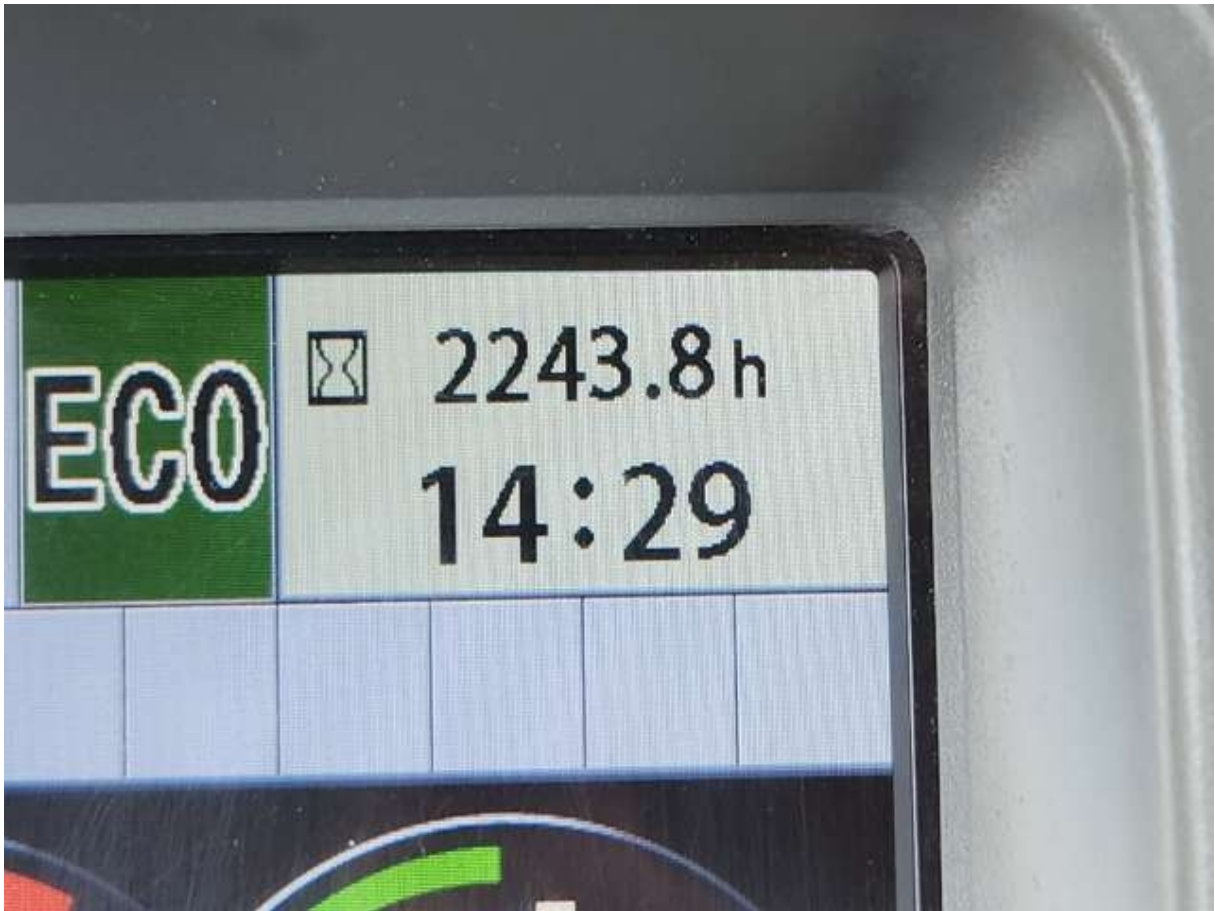
つり上荷重 1.7TON 移動式クレーン

製造 年月 2020-05

 **Hitachi Construction Machinery Co.,Ltd.**  
 Japan  
 16-1,Higashi-Ueno 2-chome,Taito-ku,Tokyo,110-0015 Japan













ZX75US-5 ML クレーン

定格荷重表

| 作業半径<br>R (m) | 静止つり時<br>定格荷重W(t) | つり荷走行時<br>定格荷重W(t) |
|---------------|-------------------|--------------------|
| 5.5           | 0.7               | /                  |
| 5.0           | 0.8               |                    |
| 4.5           | 1.0               |                    |
| 4.0           | 1.2               |                    |
| 3.8           | 1.2               | 0.6                |
| 3.5           | 1.4               | 0.7                |
| 3.0 以下        | 1.7               | 0.8                |



クレーン作業時は  
範囲内で使用して











































