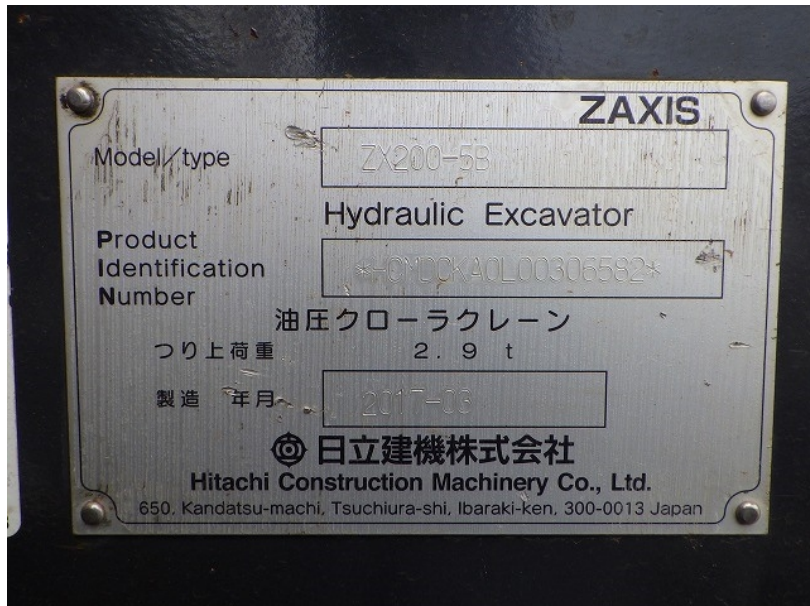


Model ZX200-5B
Year 2017

Serial HCMDCKA0L00306582
Hours 2207

Photos taken at Aug. 31, 2024







油圧ショベルの仕様【バケット容量は新JIS表示】

機体質量	kg	15400	最高走行速度	前進	km/h	5.5
定格出力	kW	122	後進			
仕様	5.68mブーム 2.91mアーム		仕様	労働安全衛生法による最も不利な仕様 (含解体用機械)		
機械総質量	kg	21200	23800			
平均接地圧	kPa	51	61			
バケット容量	m ³	0.80~1.10				
バケット質量	kg	660~970				
最大積載質量 (含バケット)	kg	2510				
アタッチメント装着可能質量	kg	2510		解体用つかみ具 鉄骨切断具 コンクリート圧砕具 ブレーカユニット		

アタッチメント装着可能質量は本体の安定度から計算された最大の質量です。
解体用つかみ具は掴んだ物の質量を含みます。
アタッチメントは油量、油圧等に適合したものを装着してください。

200-5B 2.91アーム YA00034491









