

Model ZX200-5B

Serial HCMDCKA0L00306582

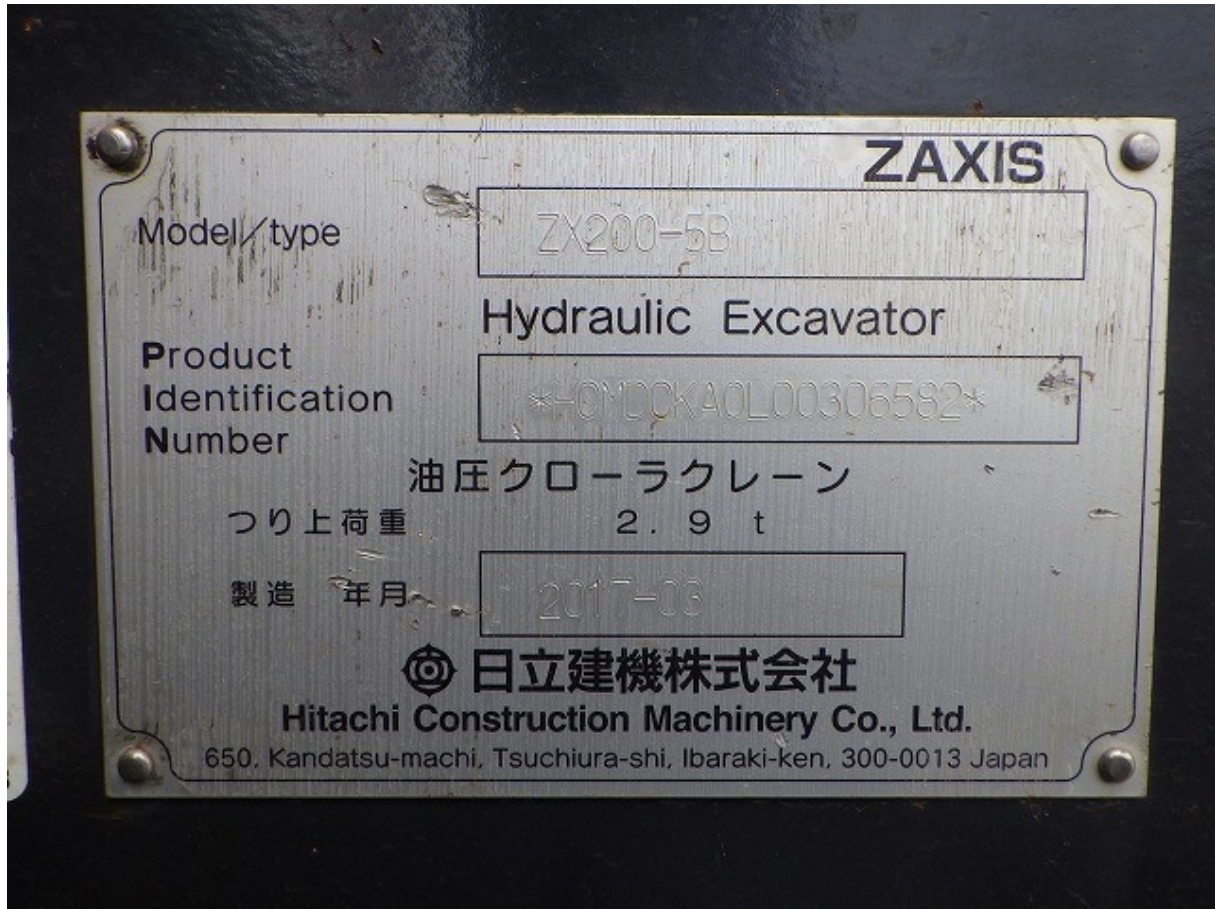
Year 2017

Hours 2207

Photos taken at Aug. 31, 2024











油圧ショベルの仕様 【バケット容量は 新JIS表示】

機体質量	kg	15400	最高走行速度	前進 後進	km/h	5.5
定格出力	kW	122				
仕様		5.68mブーム 2.91mアーム	仕様	労働安全衛生法による最も不利な仕様 (含解体用機械)		
機械総質量	kg	21200				23800
平均接地圧	kPa	51				61
バケット容量	m ³					0.80~1.10
バケット質量	kg					660~970
最大積載質量 (含バケット)	kg					2510
アタッチメント装着可能質量		解体用つかみ具 鉄骨切断具 コンクリート圧砕具 ブレーカユニット		kg		2510

アタッチメント装着可能質量は本体の安定度から計算された最大の質量です。
解体用つかみ具は掴んだ物の質量を含みます。
アタッチメントは油量、油圧等に適合したものを装着してください。

200-5B 2.91アーム

YA00034491

アタッチメント使用上の注意





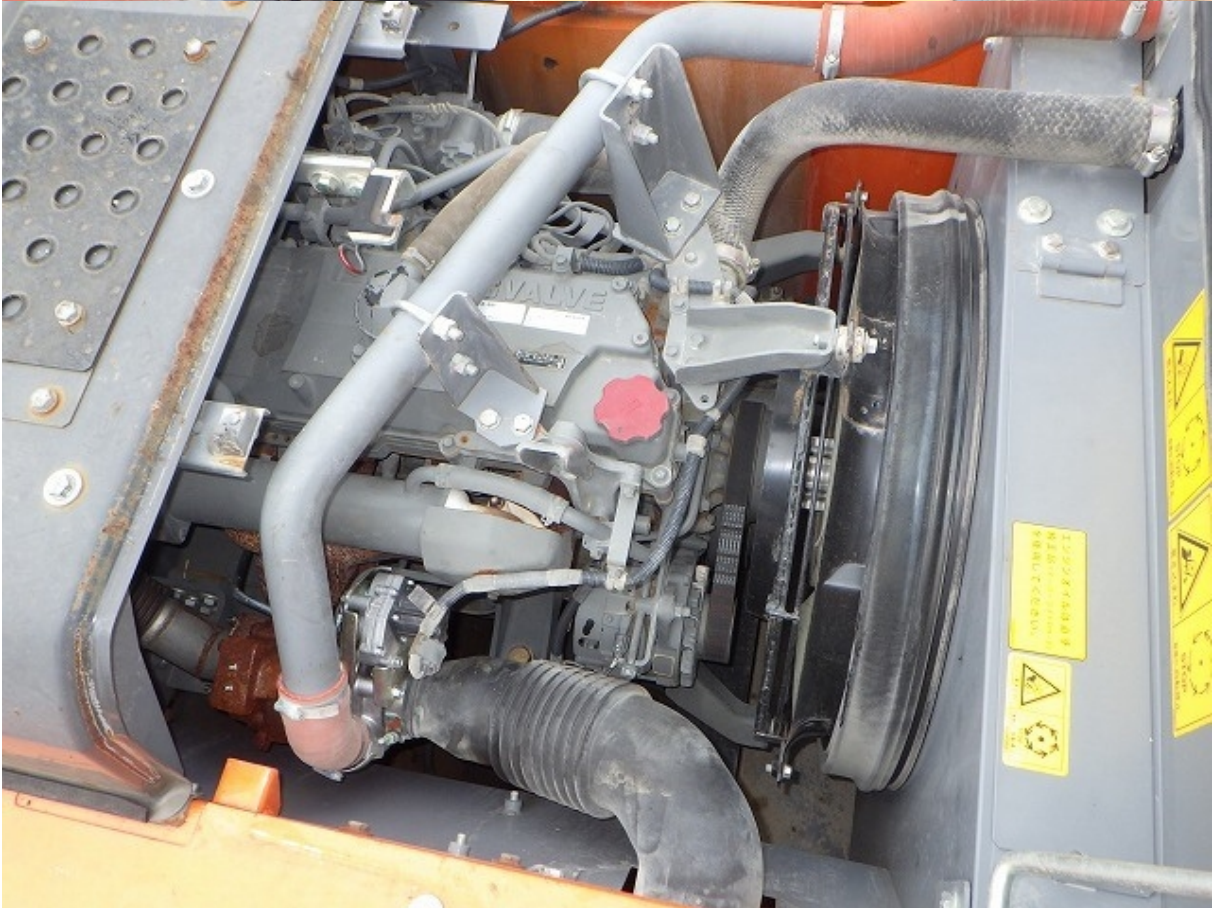
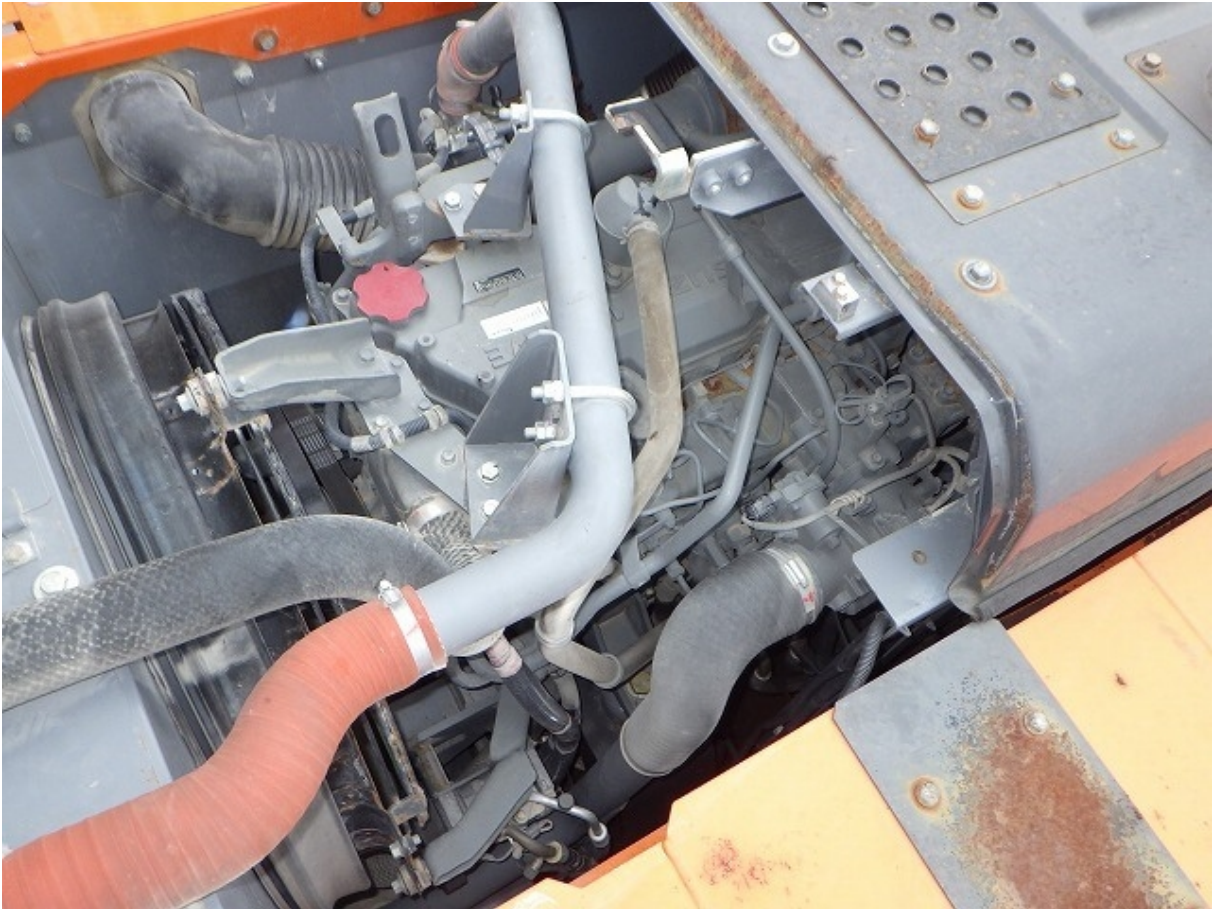


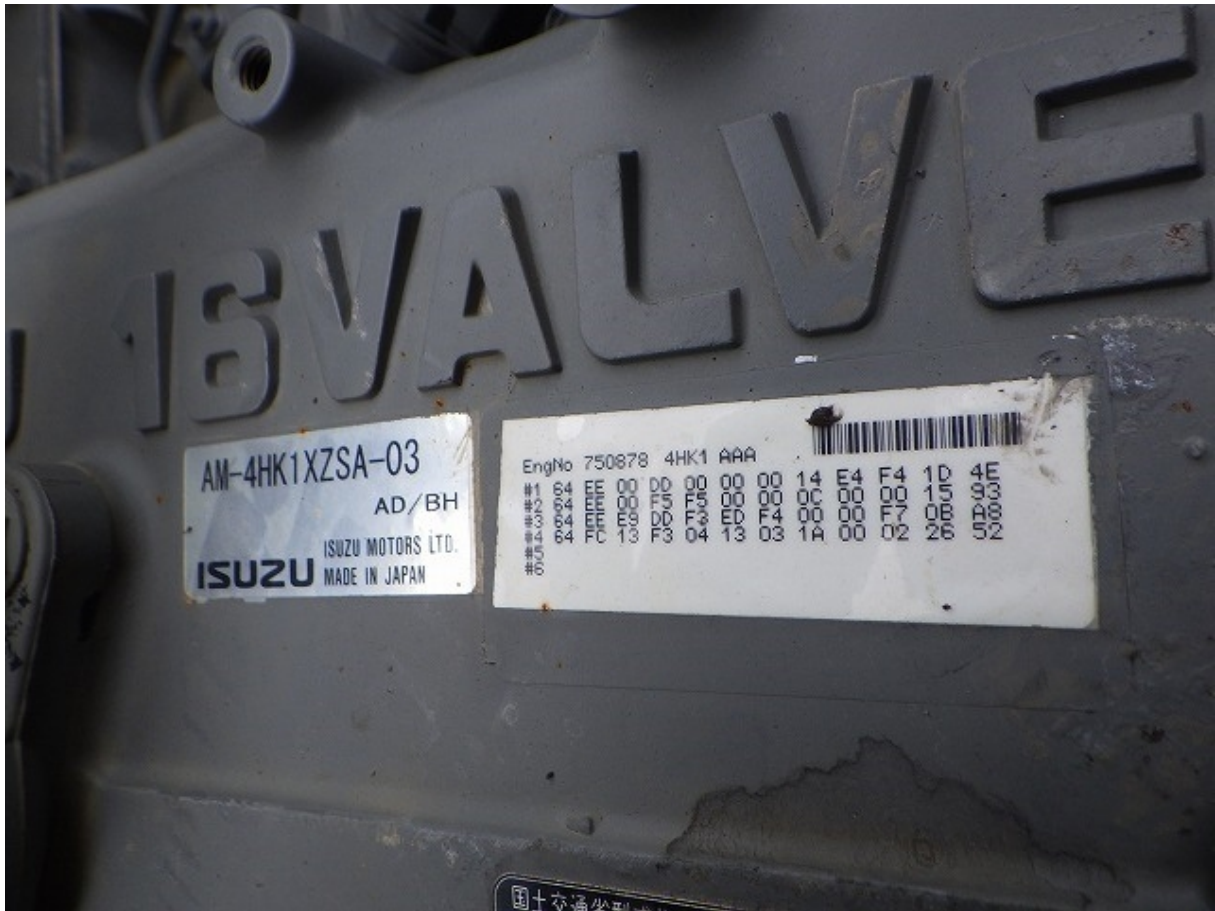


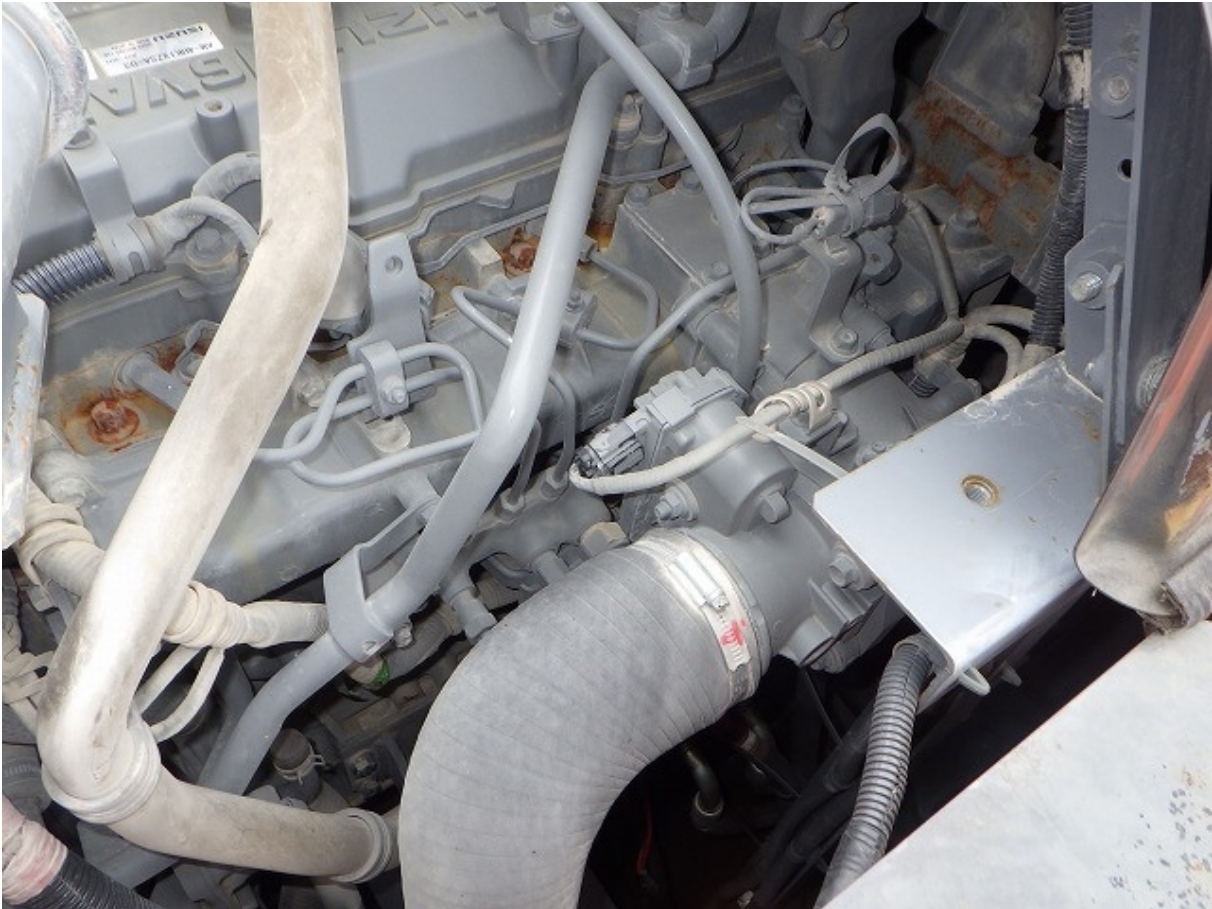






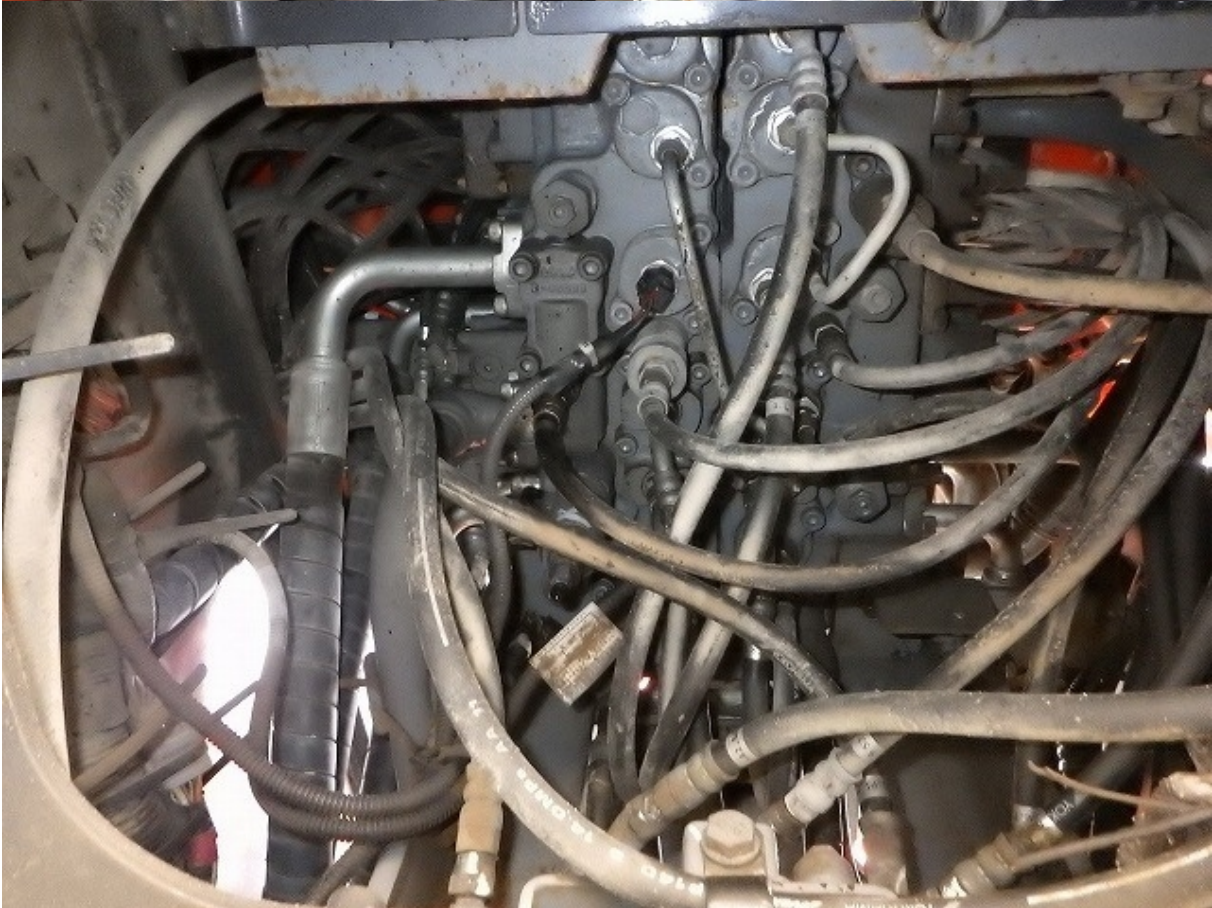
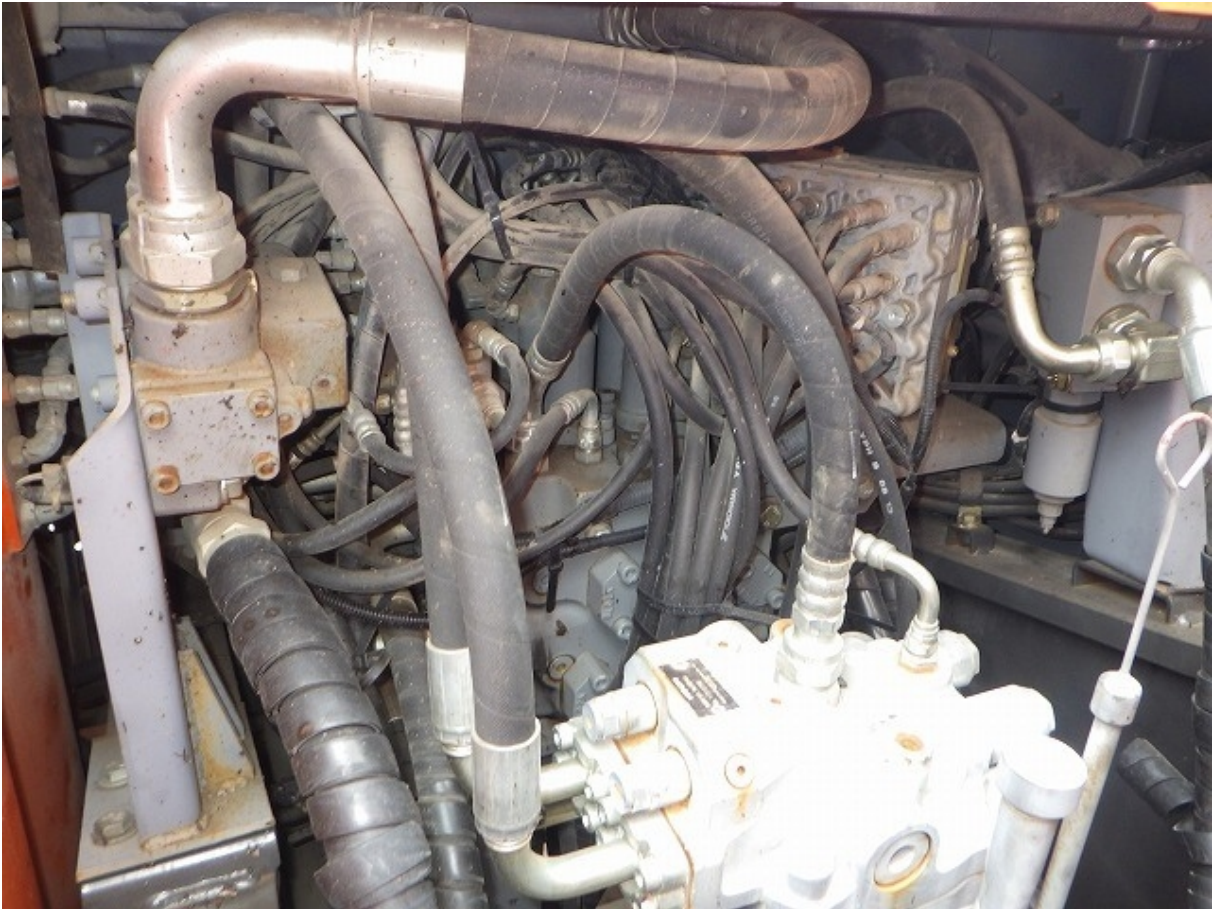




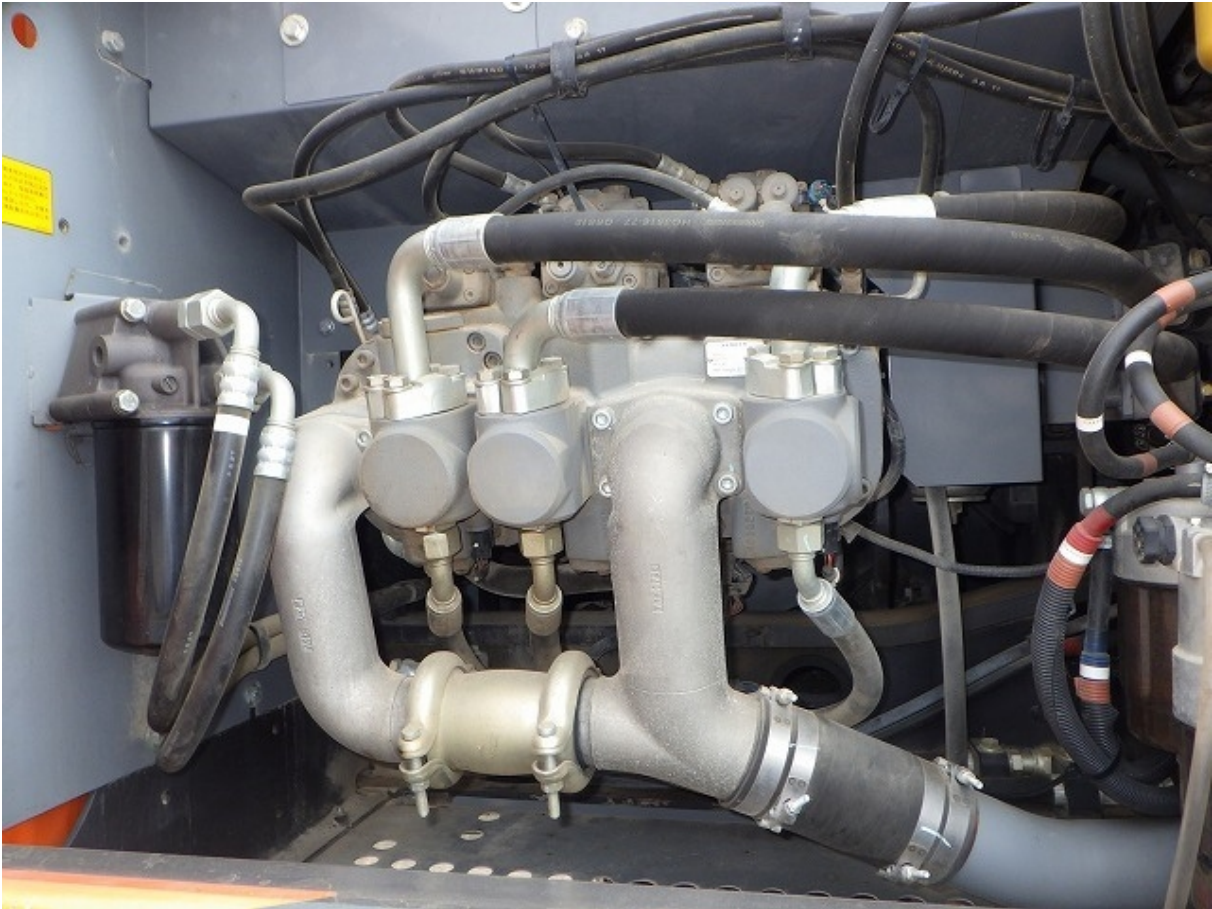






































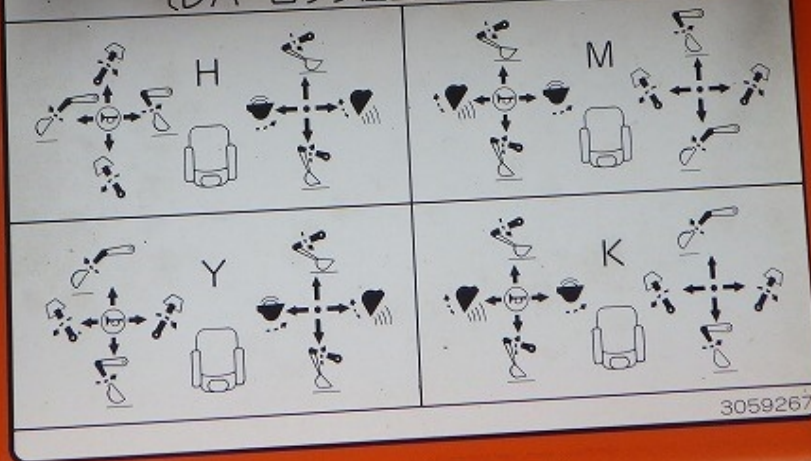


注意

レバー切替時は運転室内の操作銘板を必ず差し替えてください。

4372968

セレクトバルブ式マルチレバー
(レバーロック位置と操作パターン)



3059267