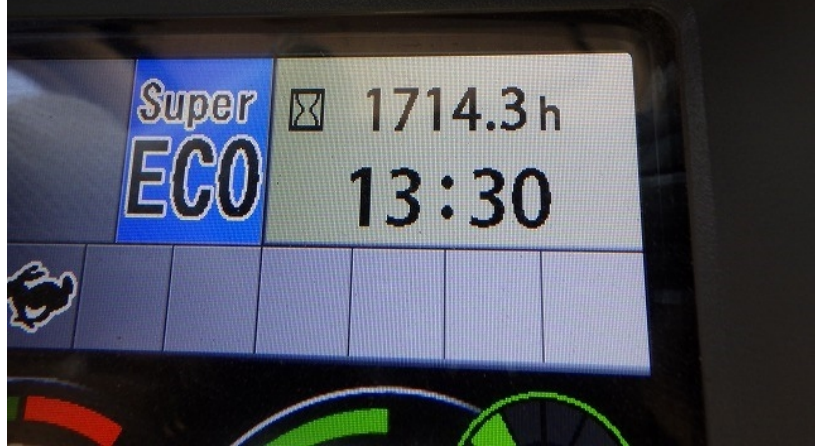


Model ZX120-6
Year 2020

Serial HCMDAQA0H00512562
Hours 1715

Photos taken at Aug. 31, 2024





A/I

稼働情報

アワーメータ	1714.48 h
ブレーカ操作	0.04 h
アタッチメント操作	0.15 h
走行操作	76.48 h
全操作	1220.39 h



油圧ショベルの仕様 (バケット容量は新JIS表示)

機体質量	kg	9900	最高走行速度	前進	km/h	5.5
定格出力	kW	74.9	後進			
仕様	4.60mブーム 2.52mアーム		仕様	労働安全衛生法による最も不利な仕様(含解体用機械)		
機械総質量	kg	13600				
平均接地圧	kPa	43				
バケット容量	m ³	0.45~0.59				
バケット質量	kg	390~500				
最大積載質量(含バケット)	kg	1670				
アタッチメント装着可能質量	解体用つかみ具 鉄骨切断具 コンクリート圧砕具 ブレーカユニット		kg	1670		

アタッチメント装着可能質量は本体の安定度から計算された最大の質量です。
解体用つかみ具は掘んだ物の質量を含みます。
アタッチメントは油圧、油圧等に適合したものを装着してください。

120-6 2.52アーム YA00052471

アタッチメント使用上の注意







