

**Model ViO30-6**

**Serial 65345**

**Year 2015**

**Hours 601**

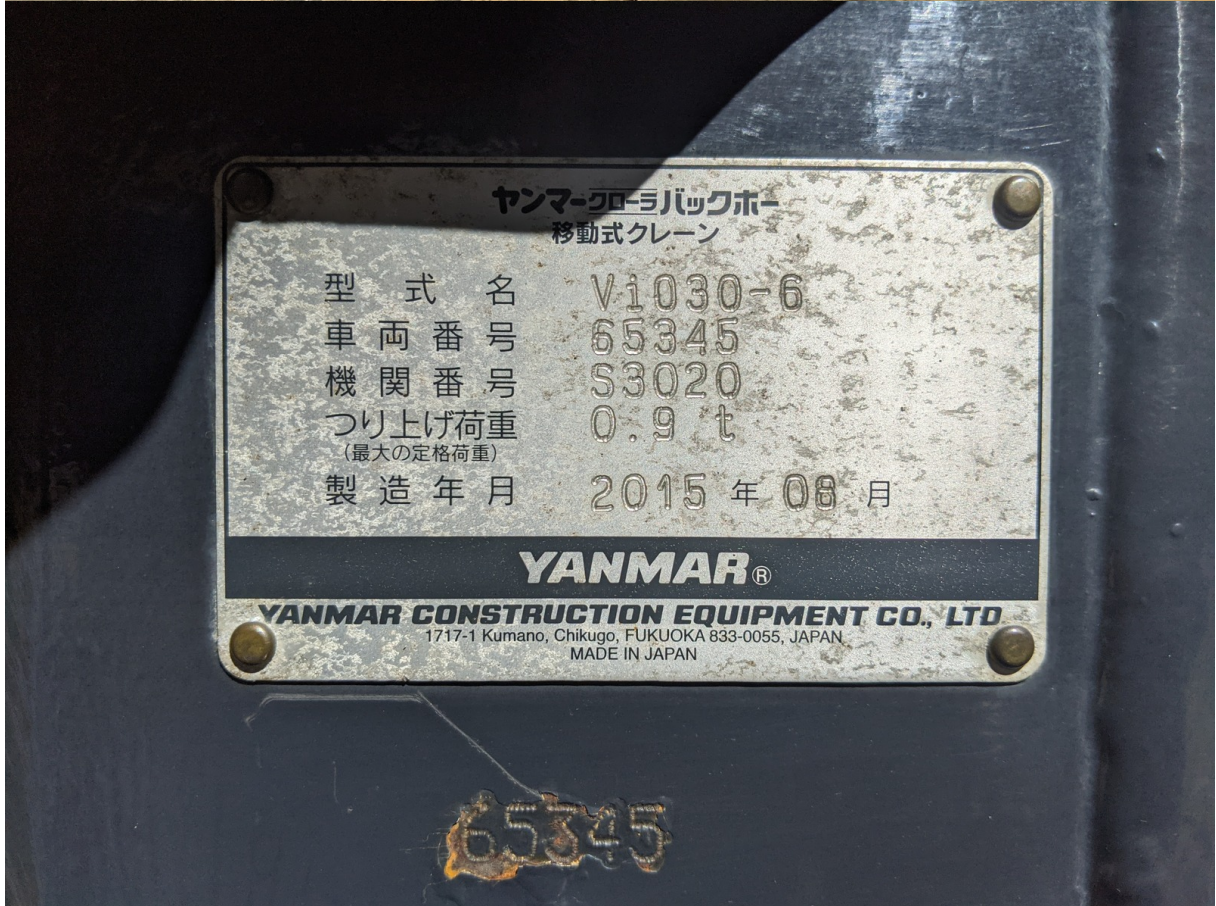
**Photos taken at Feb. 26, 2024**













# ヤンマー-クローラバックホー

# VIO30-6

項目	仕様		仕様	
	標準	労働安全衛生法による最も不利な仕様	標準	労働安全衛生法による最も不利な仕様
機械総質量 kg	3215	3680	3385	3810
平均接地圧 kPa(kgf/cm <sup>2</sup> )	30.7(0.313)	35.3(0.360)	32.3(0.330)	36.6(0.373)
輸送時質量 kg	2980	3430	3150	3560
機体質量 kg	2180	2500	2350	2630
定格出力 kW( PS )	18.5(25.2)			
最高走行速度 km/h	前進 4.5		後進 4.5	
・バケット容量	0.08~0.11	m <sup>3</sup>	アタッチメント 装着可能質量	240 kg
・バケット質量	71~75	kg		
・最大積載質量(含バケット)	240	kg		
	(クイックヒッチ仕様: 215 kg)		・つかみ具 ・鉄骨切断具 ・コンクリート圧砕具 (ブレーカユニット)	(クイックヒッチ仕様: 215 kg)

アタッチメント装着可能質量は本体の安定度から計算された最大の質量である。

つかみ具・・・掘んだ物の質量含む

ブレーカユニット・・・性能上適合する最大質量: 210 kg

## ヤンマー-建機株式会社

172B02-03102

PM 11 59

h  
600.5



3



