

Model SK350DLC-9
Year 2014

Serial YC12-10304
Hours 7751

Photos taken at Nov. 22, 2022



SK350DLC-9 油圧ショベル			
車名及び型式	ショベル WDS-LC12/YC12		
定格出力	201kW/2100min ⁻¹		
最高走行速度	5.4km/h		
仕様	セルレドブーム /標準(クック)	膝ロング	安全装置に よる重量増加あり
バケット容量	1.4m ³	-	-
バケット質量	1320kg	-	-
最大積載質量 (掘バケット)	4000kg	-	-
シユール幅	600mm	600mm	800mm
機体質量	28800kg	28800kg	29900kg
機体質量	41700kg	42100kg	43100kg
機体質量	45700kg	44700kg	42180kg
平均燃費	92kPa	90kPa	93kPa
アタッチメント 質量可能質量	4000kg	2600kg	4000kg
・アタッチメント装着可能質量は本体の安定度から計算された 最大の質量である。 ・機体つかみ負... - 掘込物の質量含む ・ブレイカユニット... 適合する最大質量: 2500kg (セルレドブーム仕様)			
コベルコ建機株式会社			
LC0701483P1			

No. YC12-10304
2432T1530

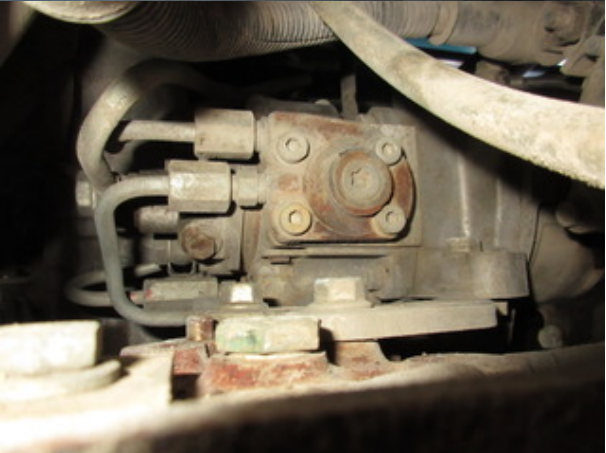
YC12-10304





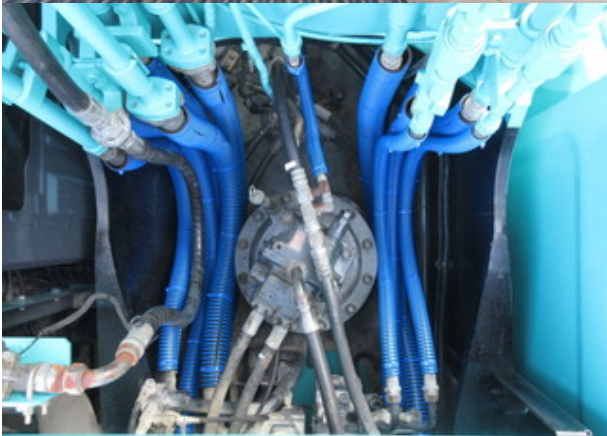




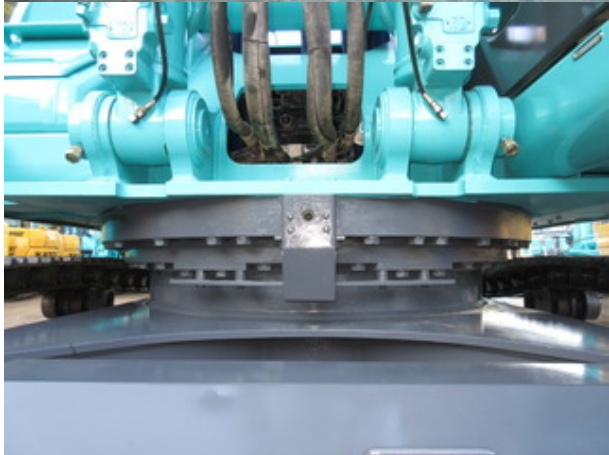






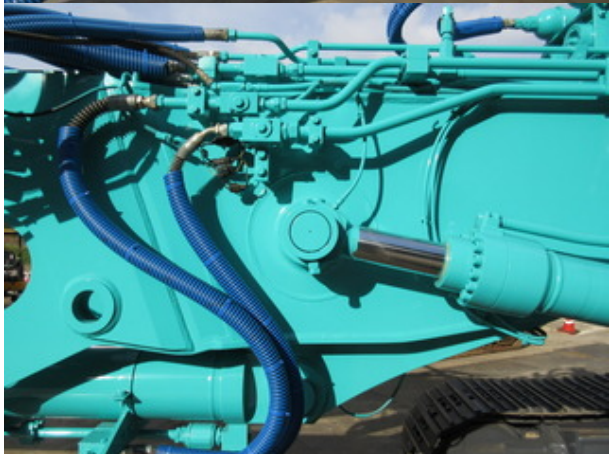
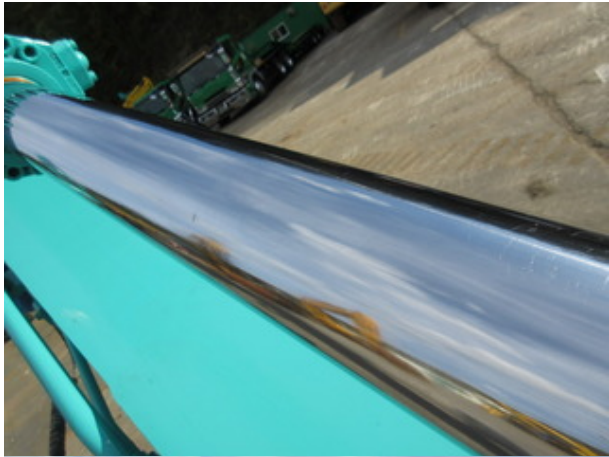



















A

インサートブーム接続の際、転倒制動装置を正常に機能
 させ、安全に使用頂く為に、以下の点に注意して下さい。

- SK480LCでの2本接続は、
A+Bの組み合わせのみ可能
- SK350LCでの接続は、
Aのみ可能（複数本の接続禁止）

Copyright © 2014 小松建設株式会社





