

Model SK350DLC-9
Year 2014

Serial YC12-10304
Hours 7751

Photos taken at Nov. 22, 2022







SK350DLC-9 油圧ショベル

車名及び型式	コベルコ WDS-LC12/YC12		
定格出力	201kW/2100min ⁻¹		
最高走行速度	5.4km/h		
仕様	セパレートboom /兼用バックホウ	超ロング	労働安全衛生法に よる最も不利な仕様
バケット容量	1.4m ³	-	-
バケット質量	1320kg	-	-
最大積載質量 (含バケット)	4000kg	-	-
シュー幅	600mm	600mm	800mm
機体質量	28800kg	28800kg	29900kg
機械質量	41700kg	42100kg	43100kg
機械総質量	45700kg	44700kg	47180kg
平均接地圧	92kPa	90kPa	93kPa
アタッチメント 装着可能質量	4000kg	2600kg	4000kg

- ・アタッチメント装着可能質量は本体の安定度から計算された最大の質量である。
- ・解体用つかみ具・・・掴んだ物の質量含む
- ・ブレイカユニット・・・適合する最大質量：2500kg (セパレートboom仕様)

コベルコ建機株式会社

LC20T01483P1



















OPERATOR PROTECTIVE GUARDS CERTIFICATION LQ20T01379P1

This structure is tested and meets the requirements of
FRONT GUARD : LEVEL (II) , ISO 10262 - 1996.

WARNING
- The modification and rework causing the deterioration of the strength are not allowed.
- Don't use the parts other than the specified parts.

PRODUCT IDENTIFICATION No.	Y012-10304	MACHINE MODEL	SK350DLC-9
SERIAL No.	88001006	PRODUCED BY KOBELCO CONSTRUCTION MACHINERY CO., LTD., TOKYO, JAPAN.	













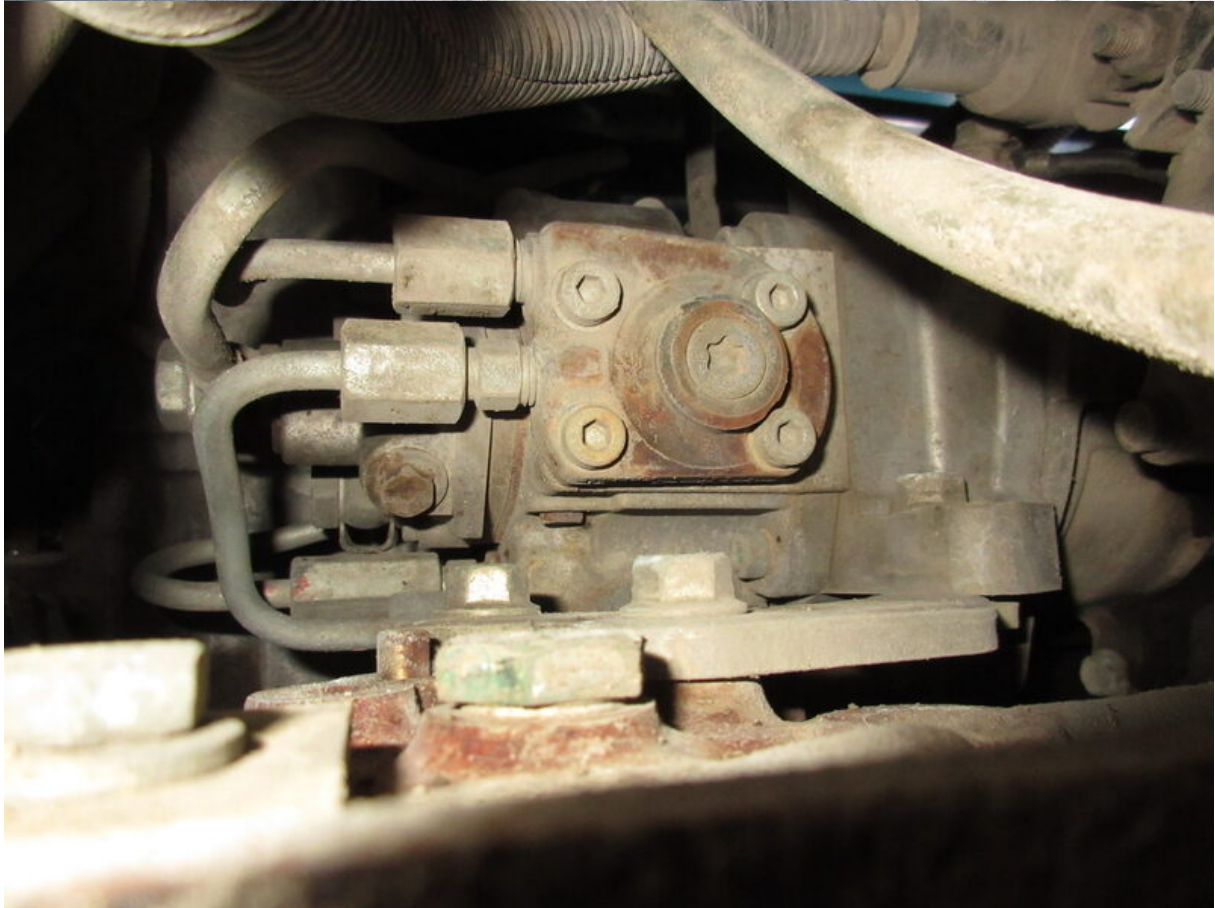


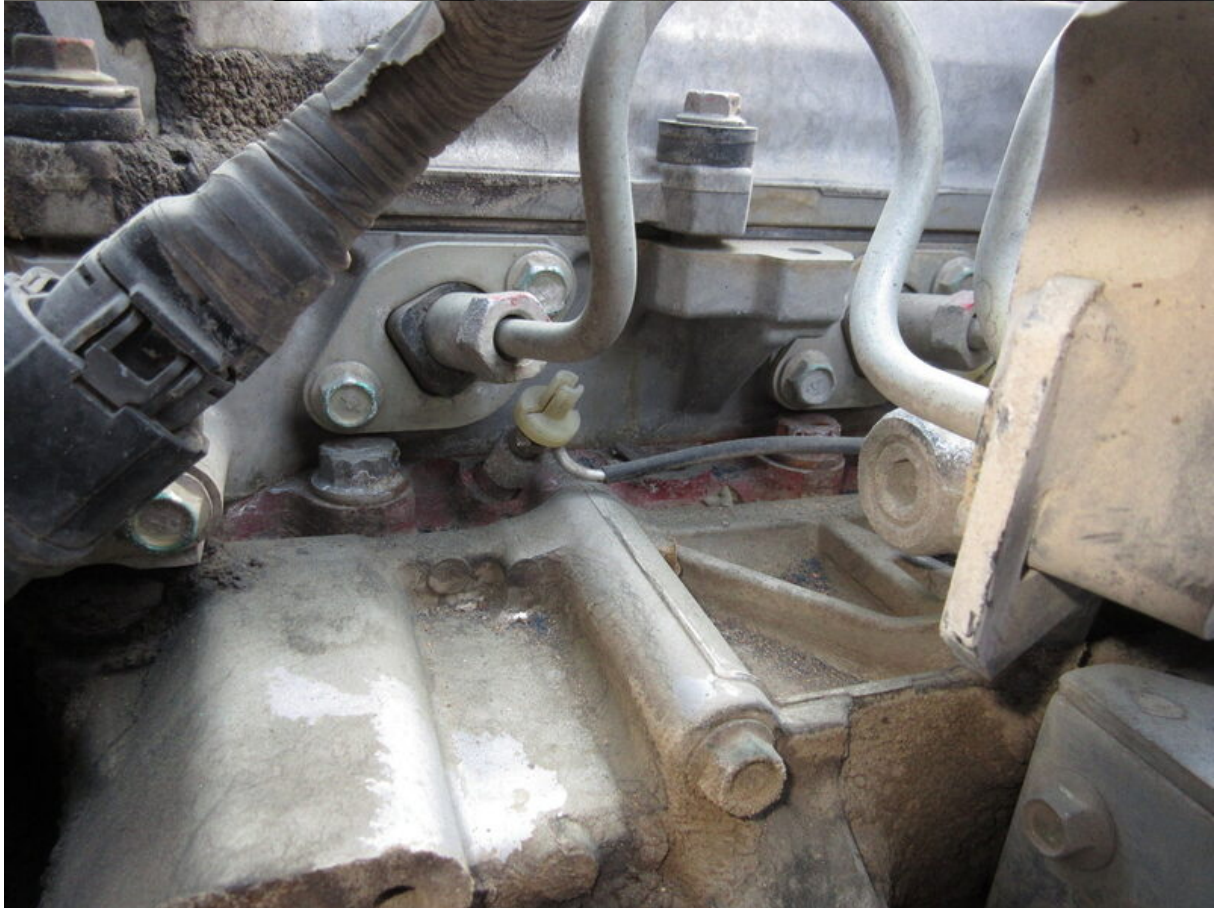
























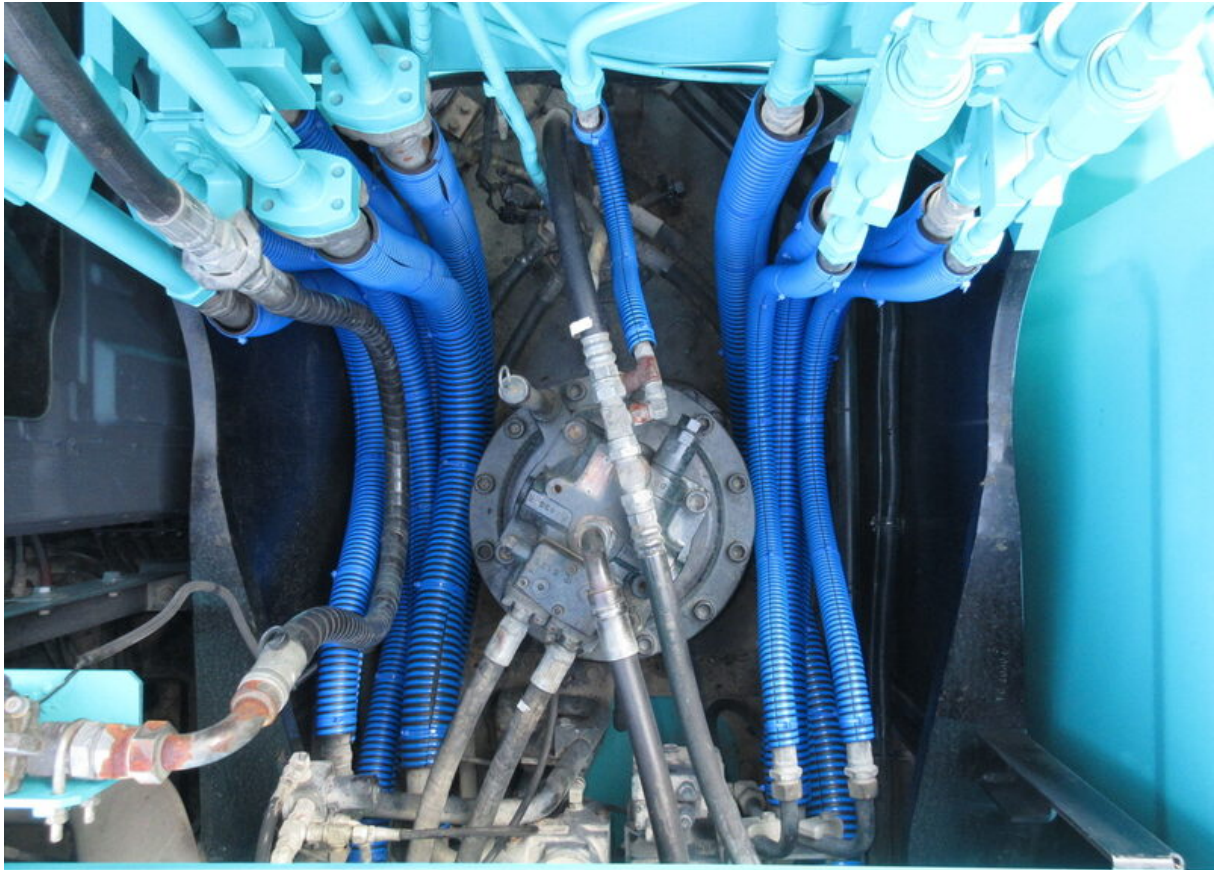


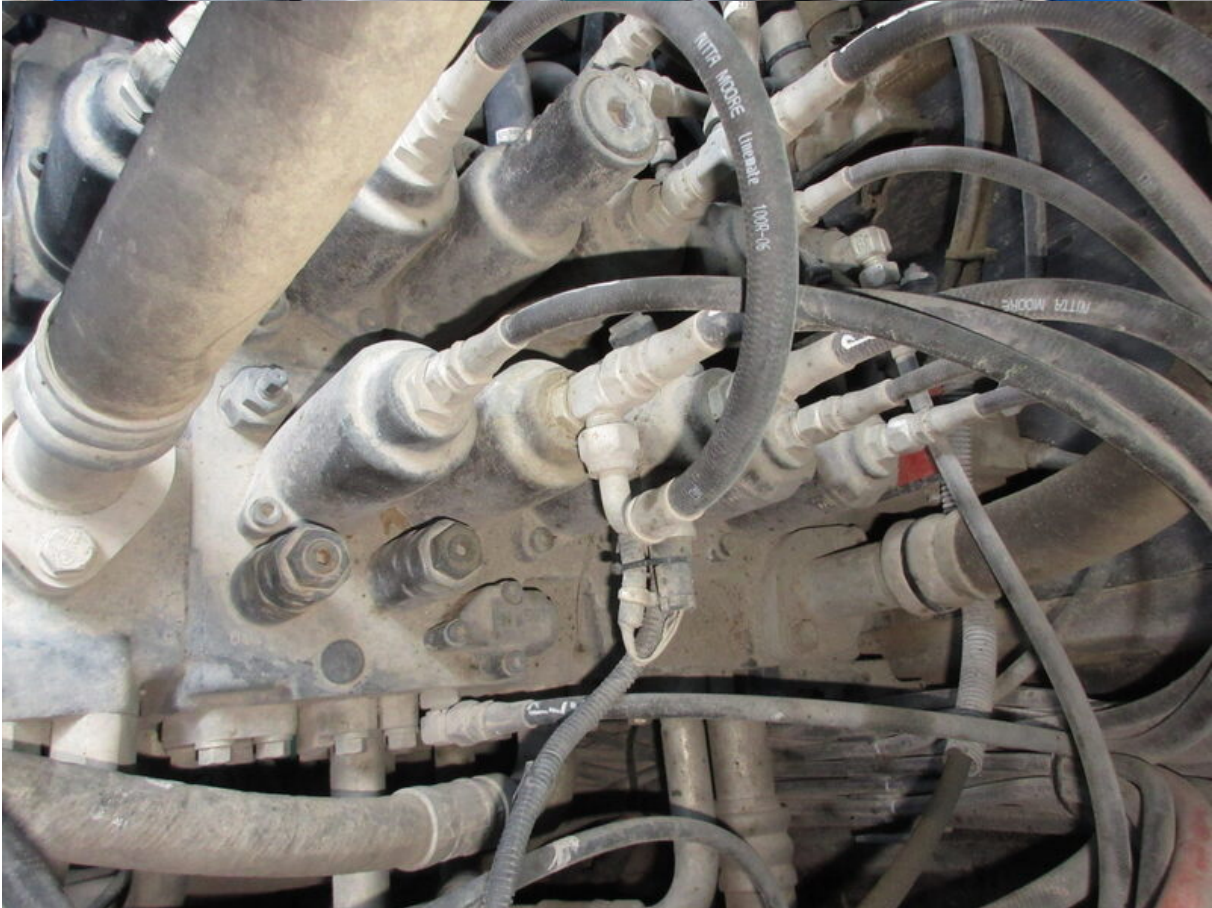
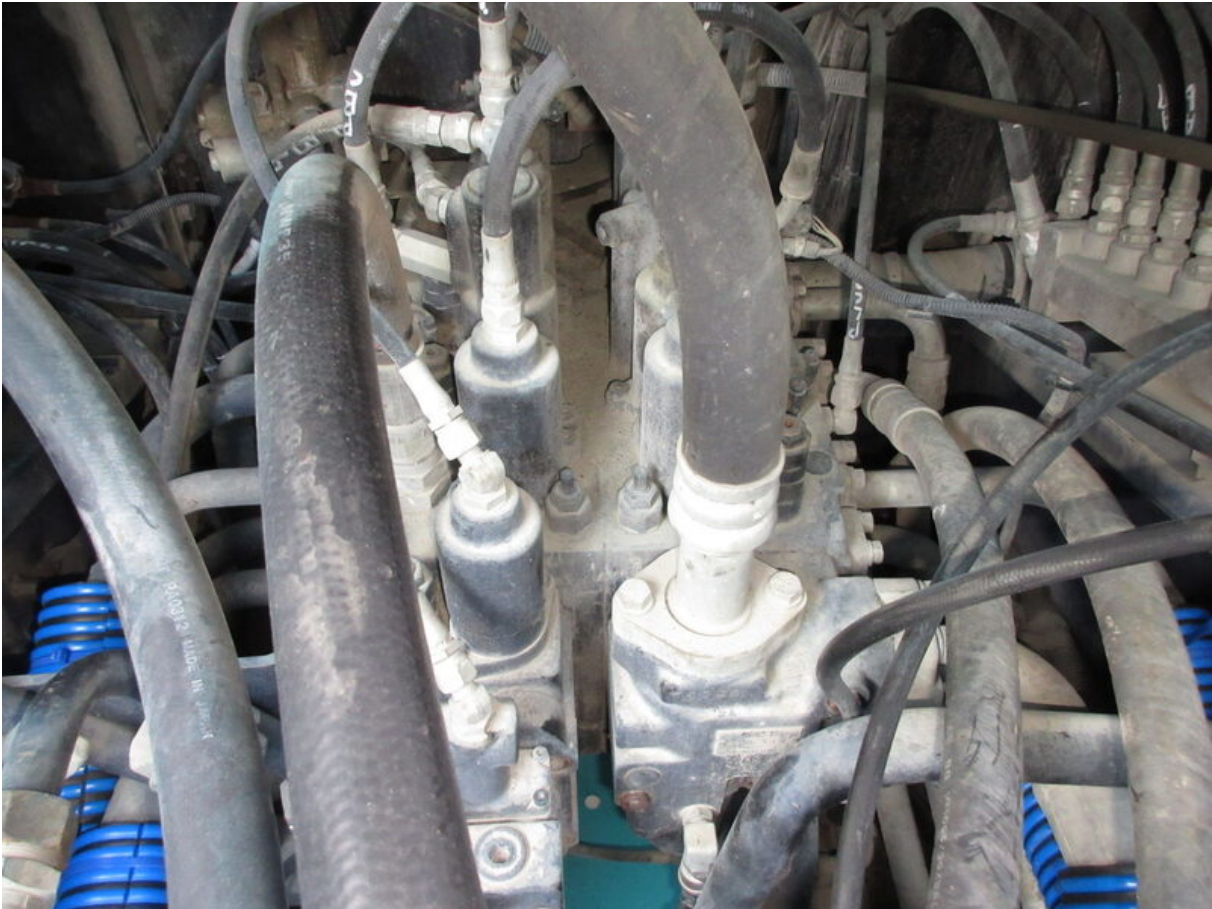


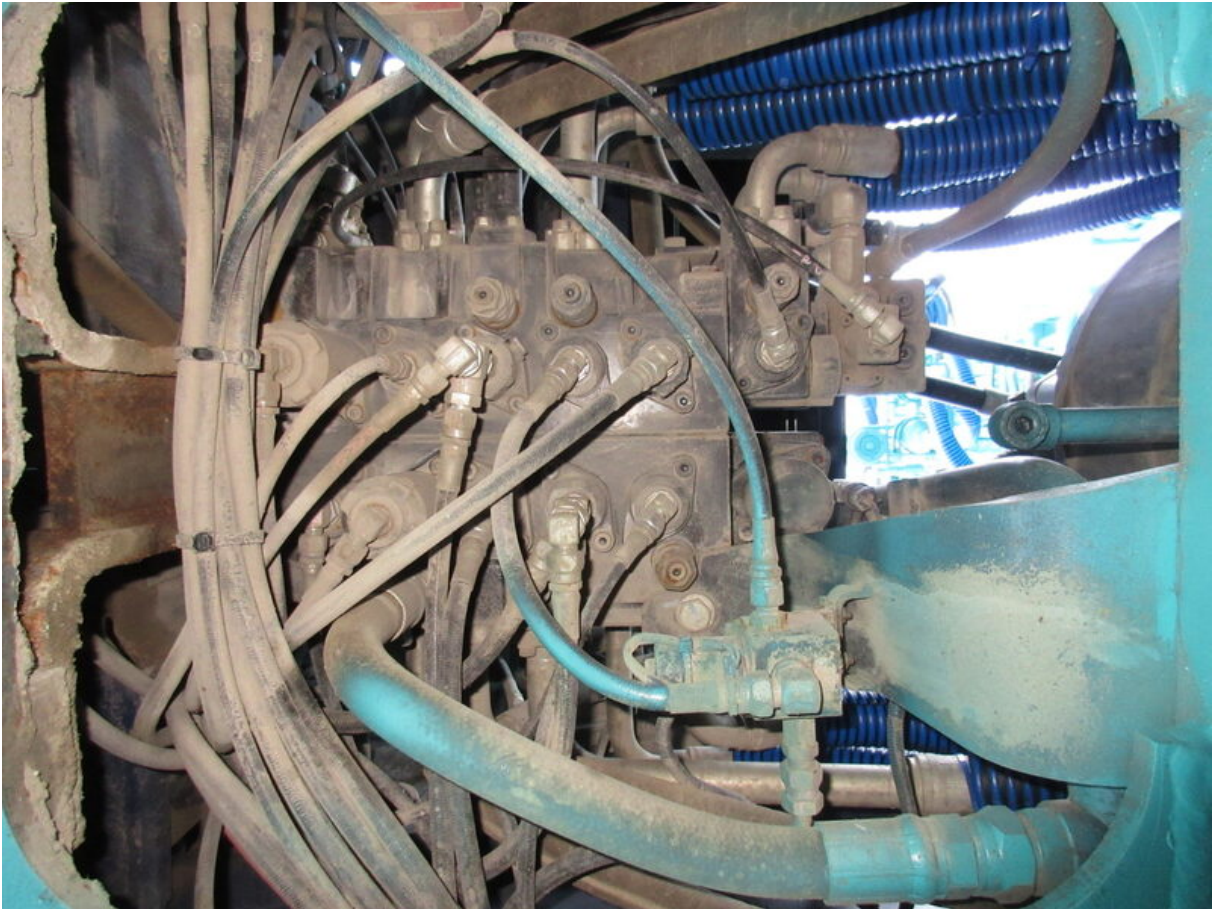


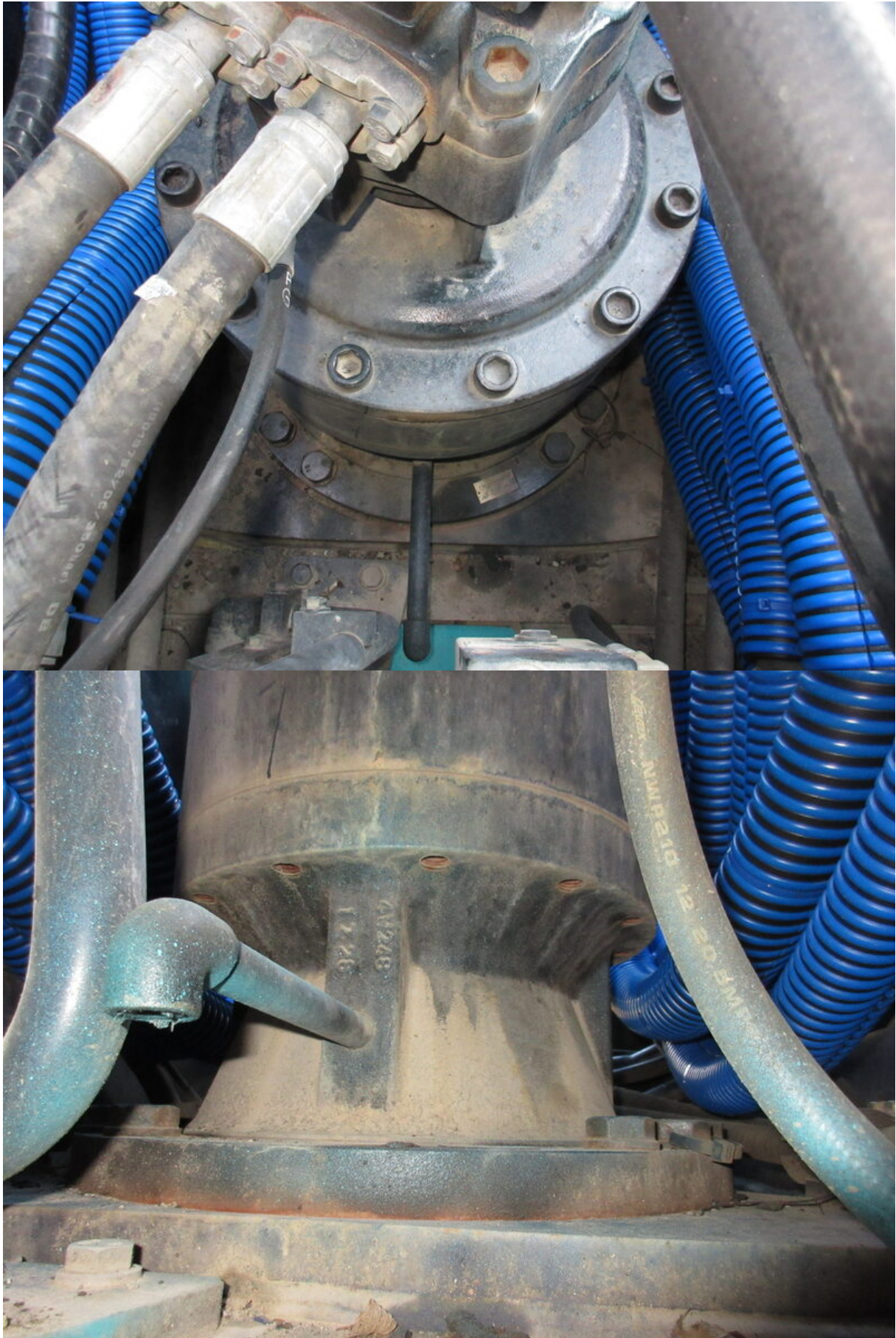














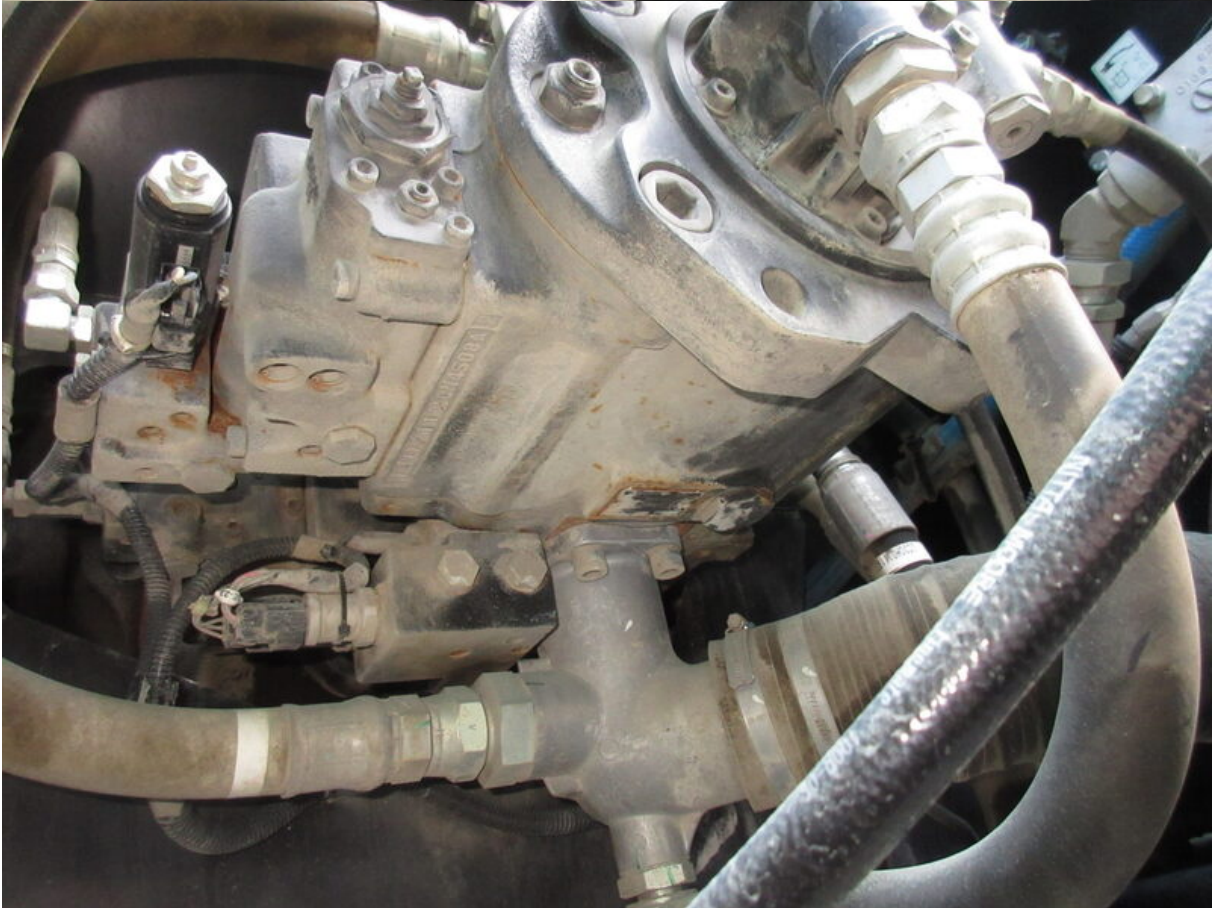


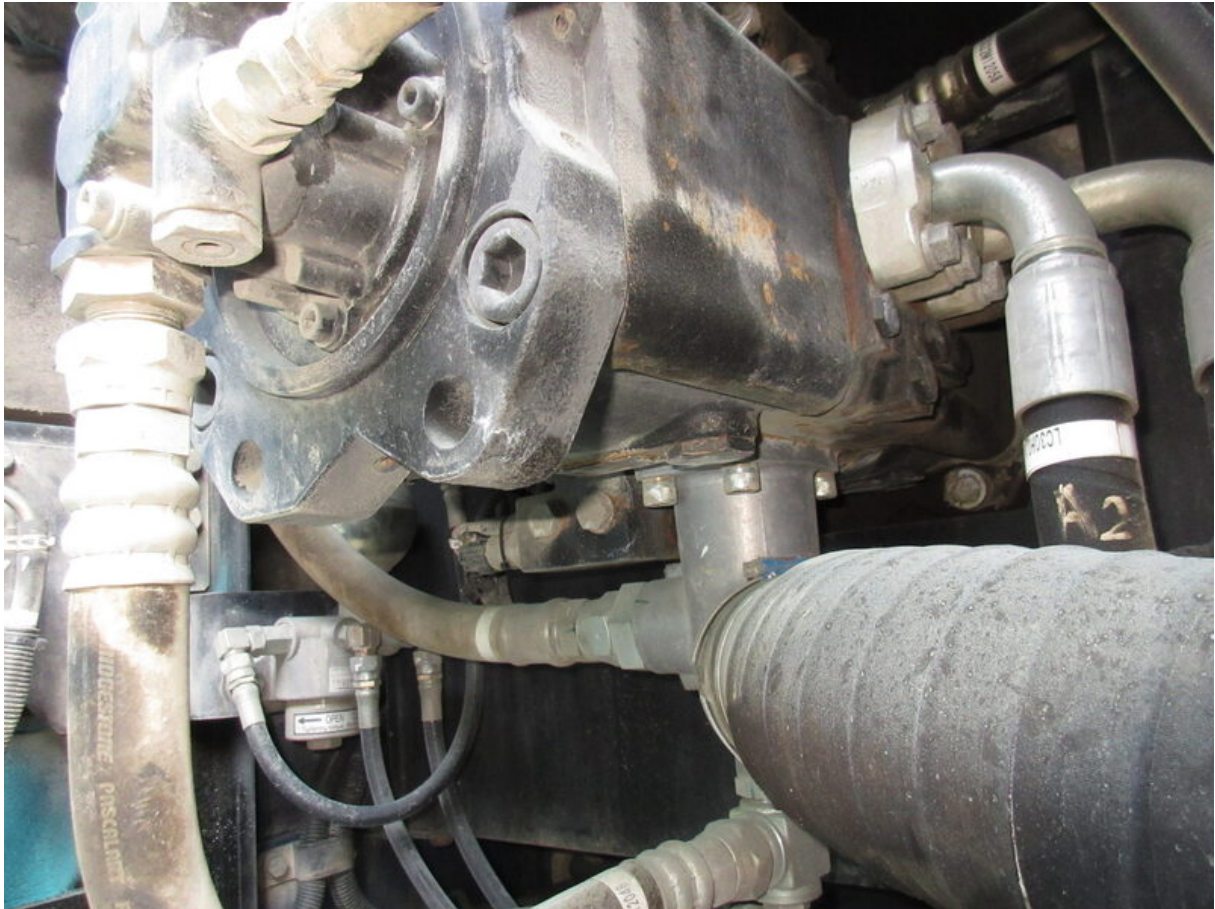








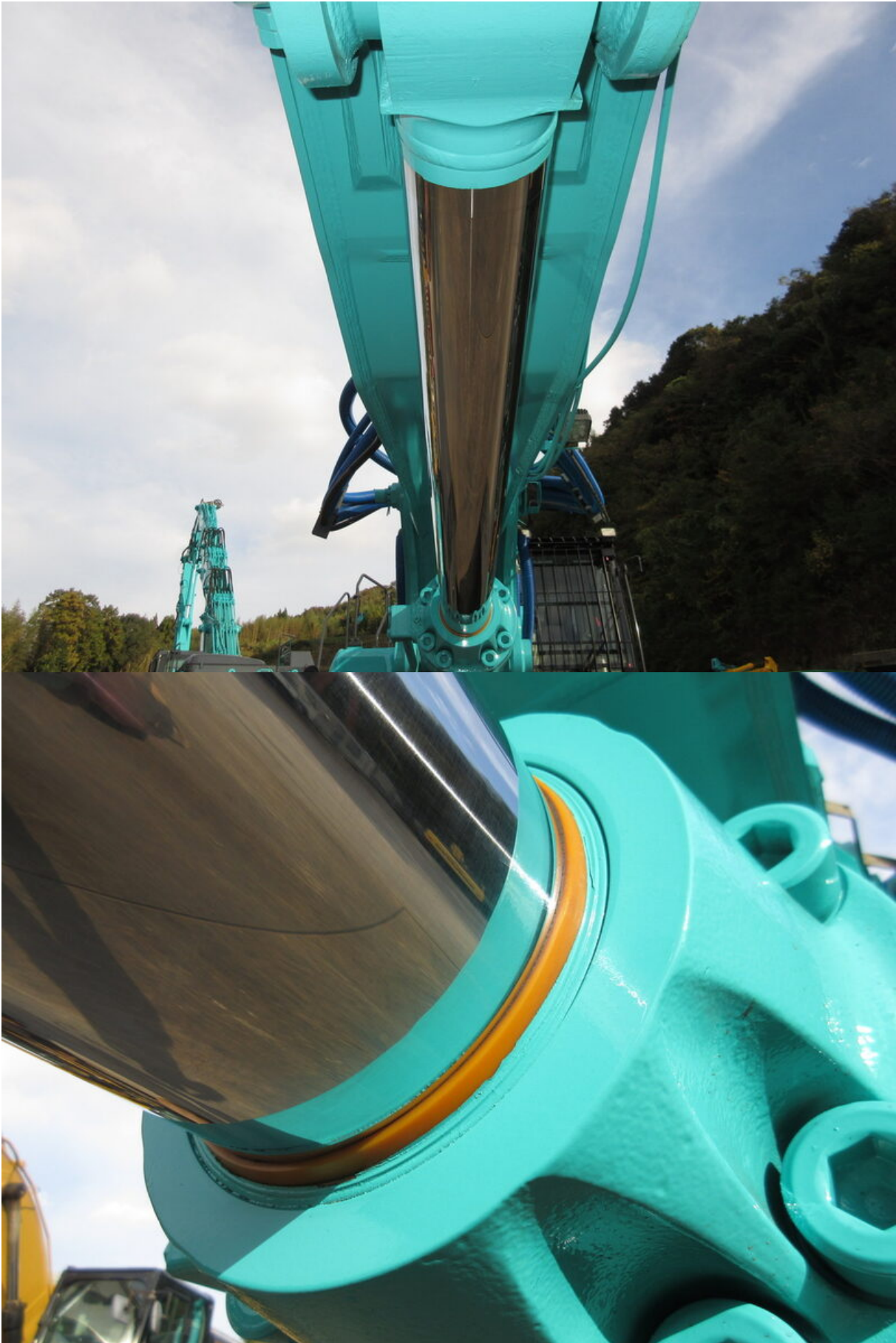










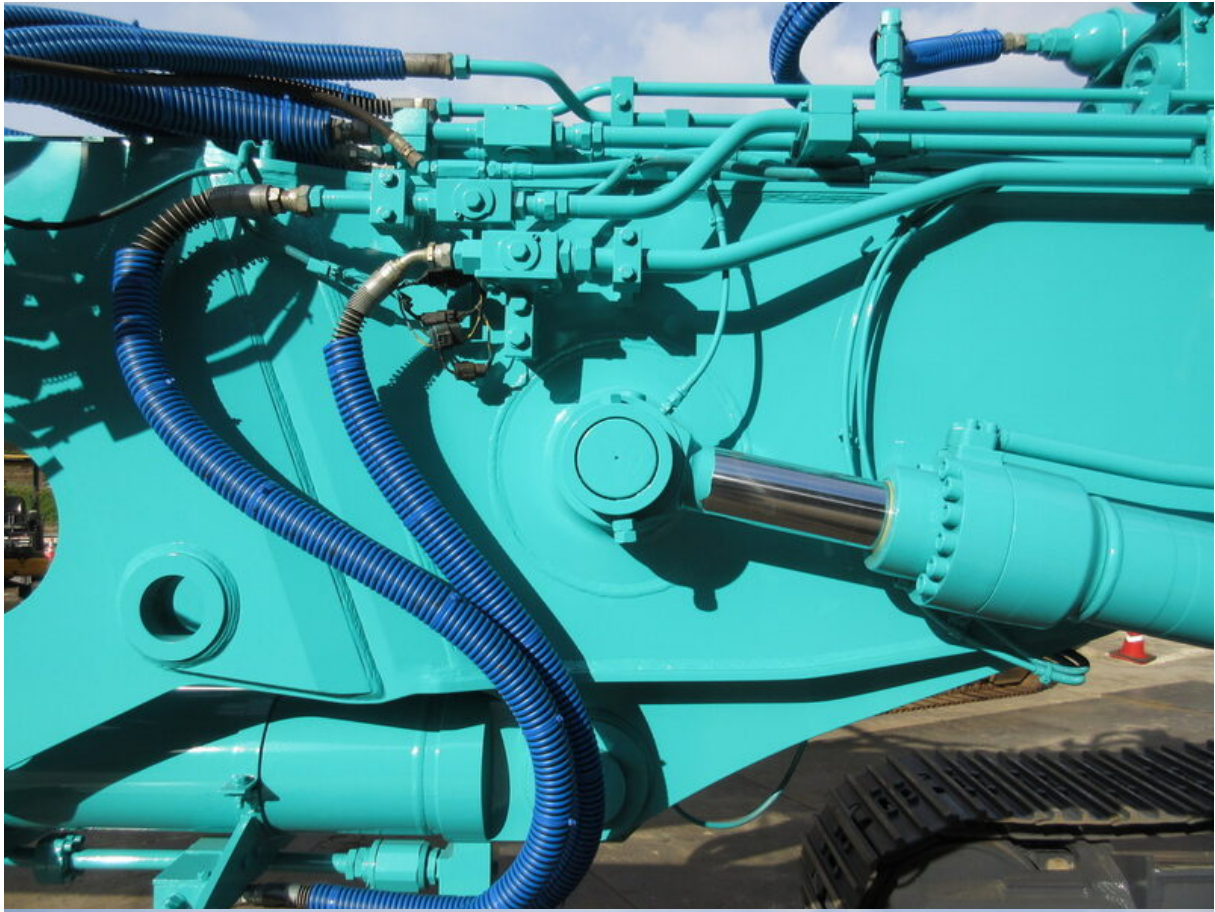




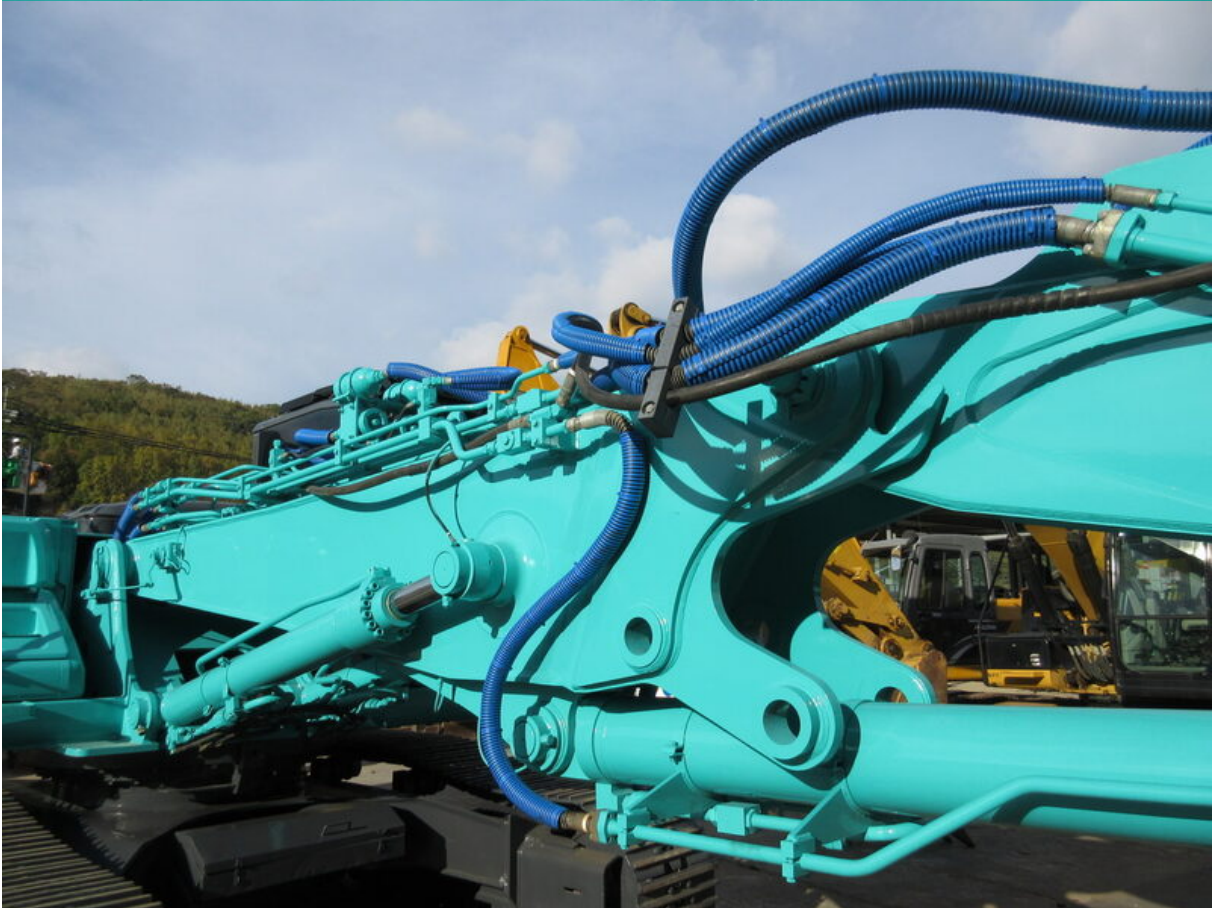






























インサートブーム接続の際、転倒警報装置を正常に機能させ、安全に使用頂く為に、以下の点に注意して下さい。

* SK480LCでの2本接続は、
A+Bの組合せのみ可能

* SK350LCでの接続は、
Aのみ可能（複数本の接続禁止）

LC22T00054P1

コベルコ建機株式会社





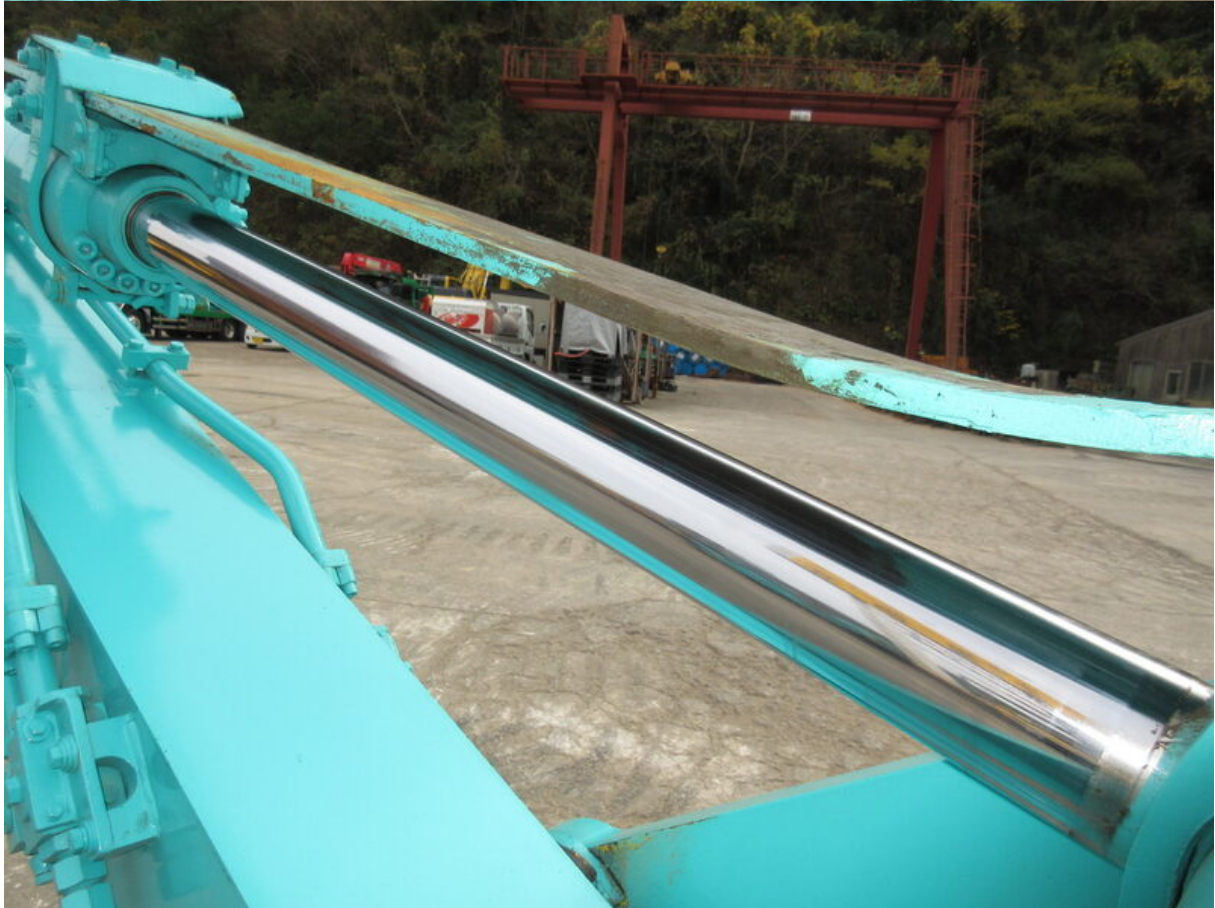




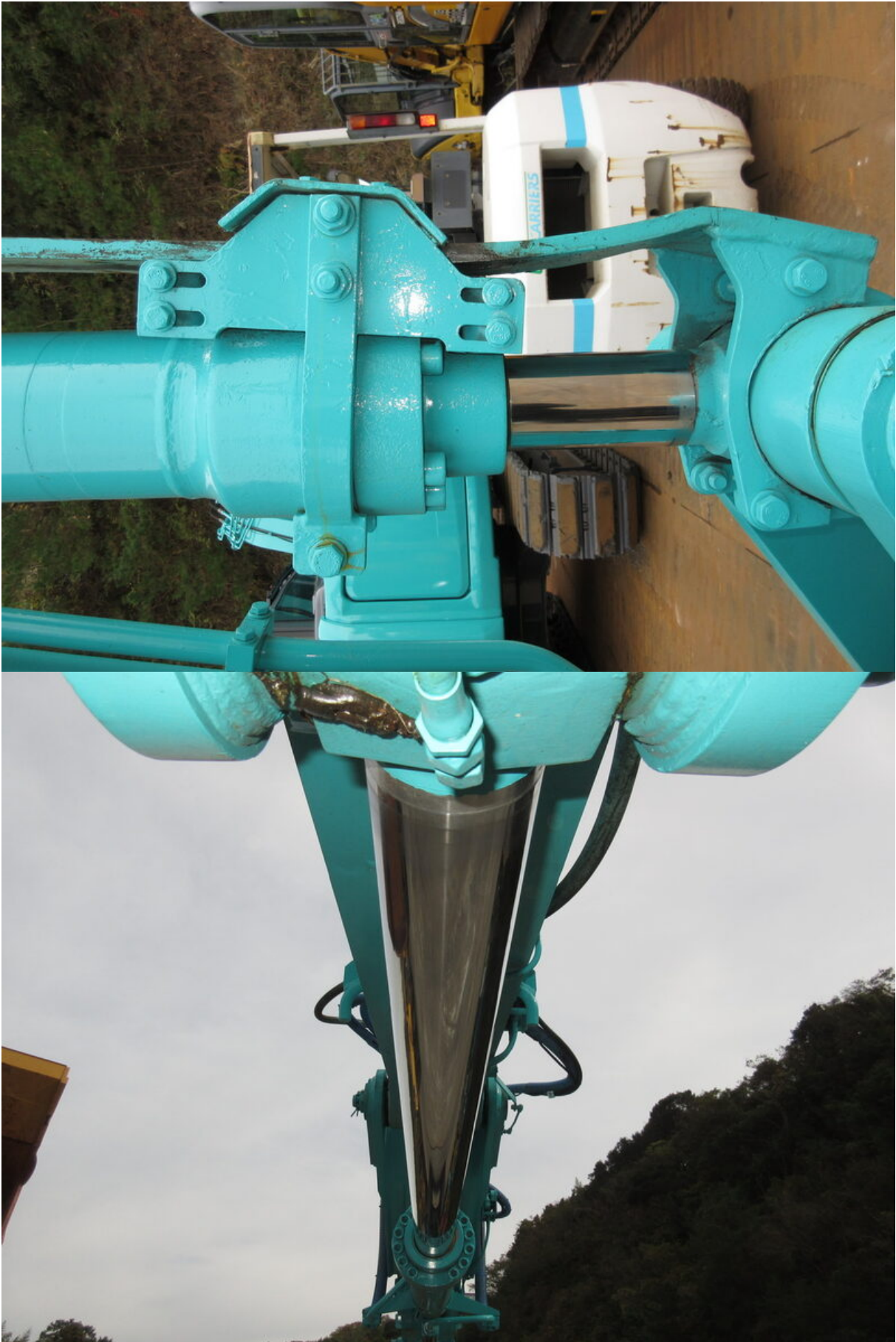
























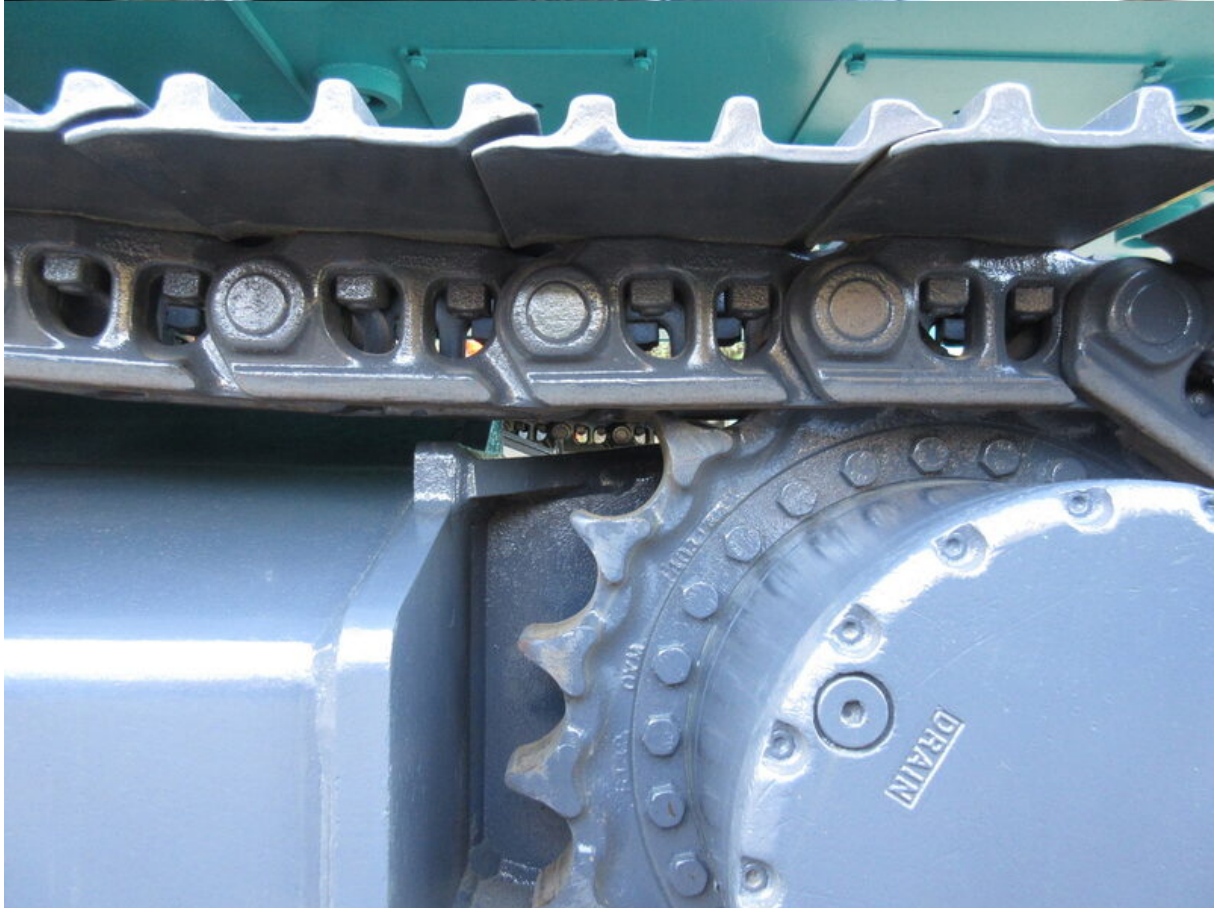


















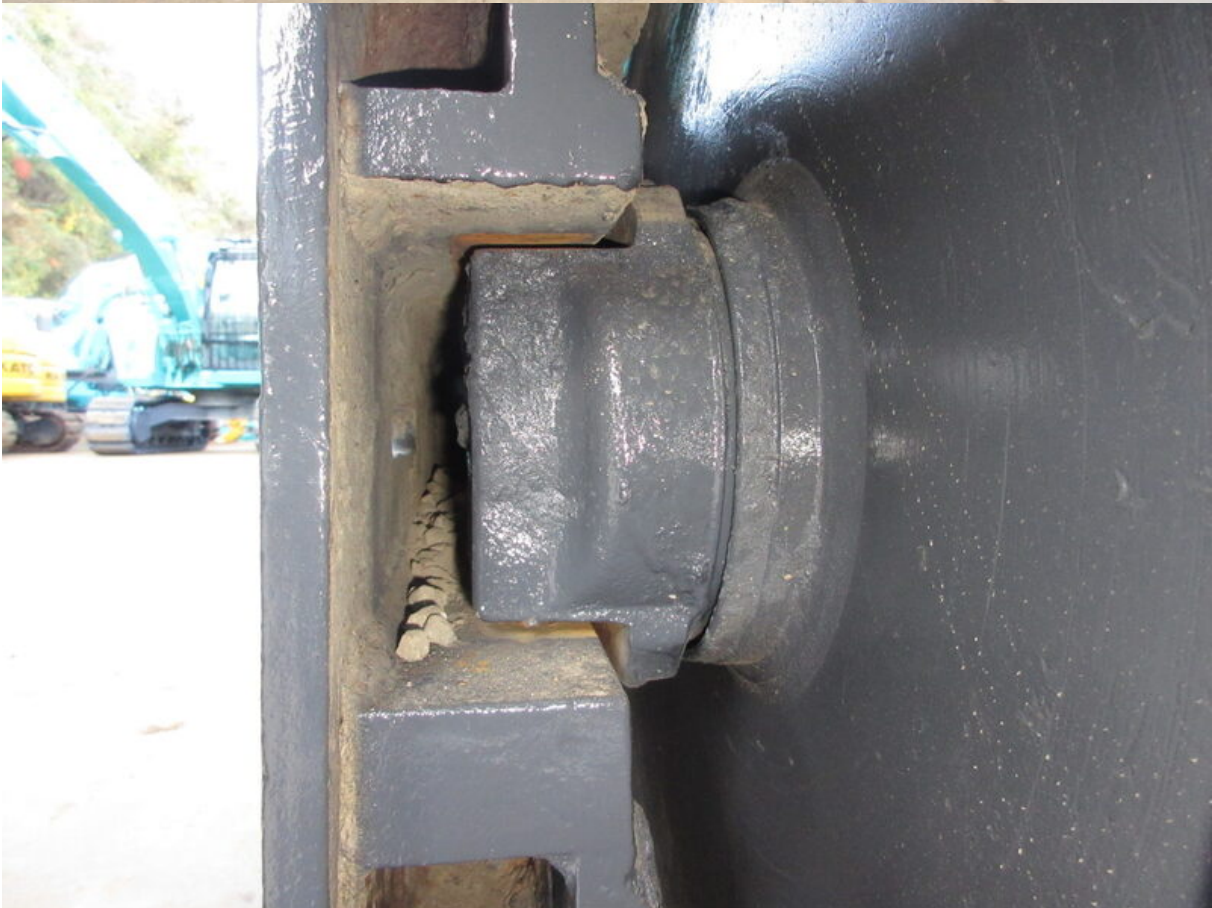








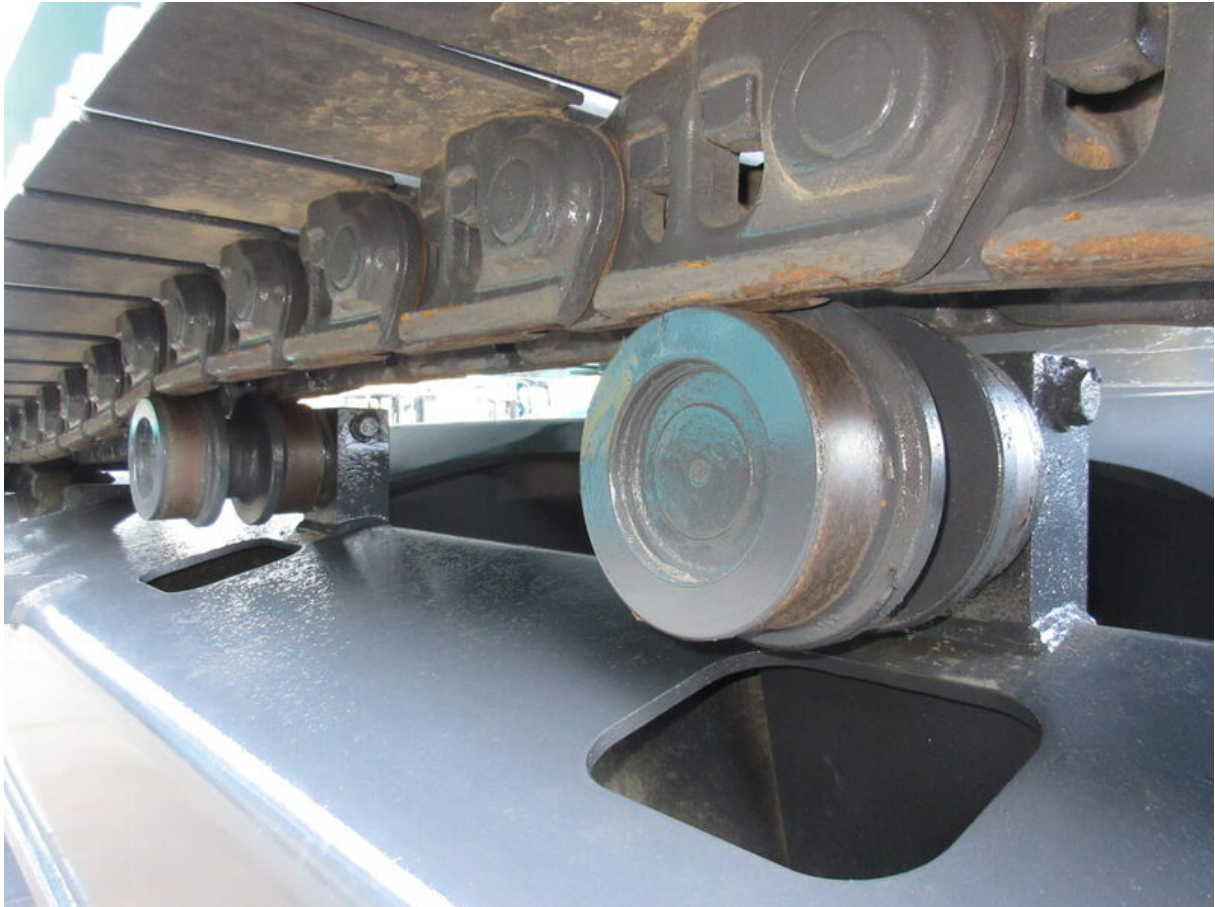


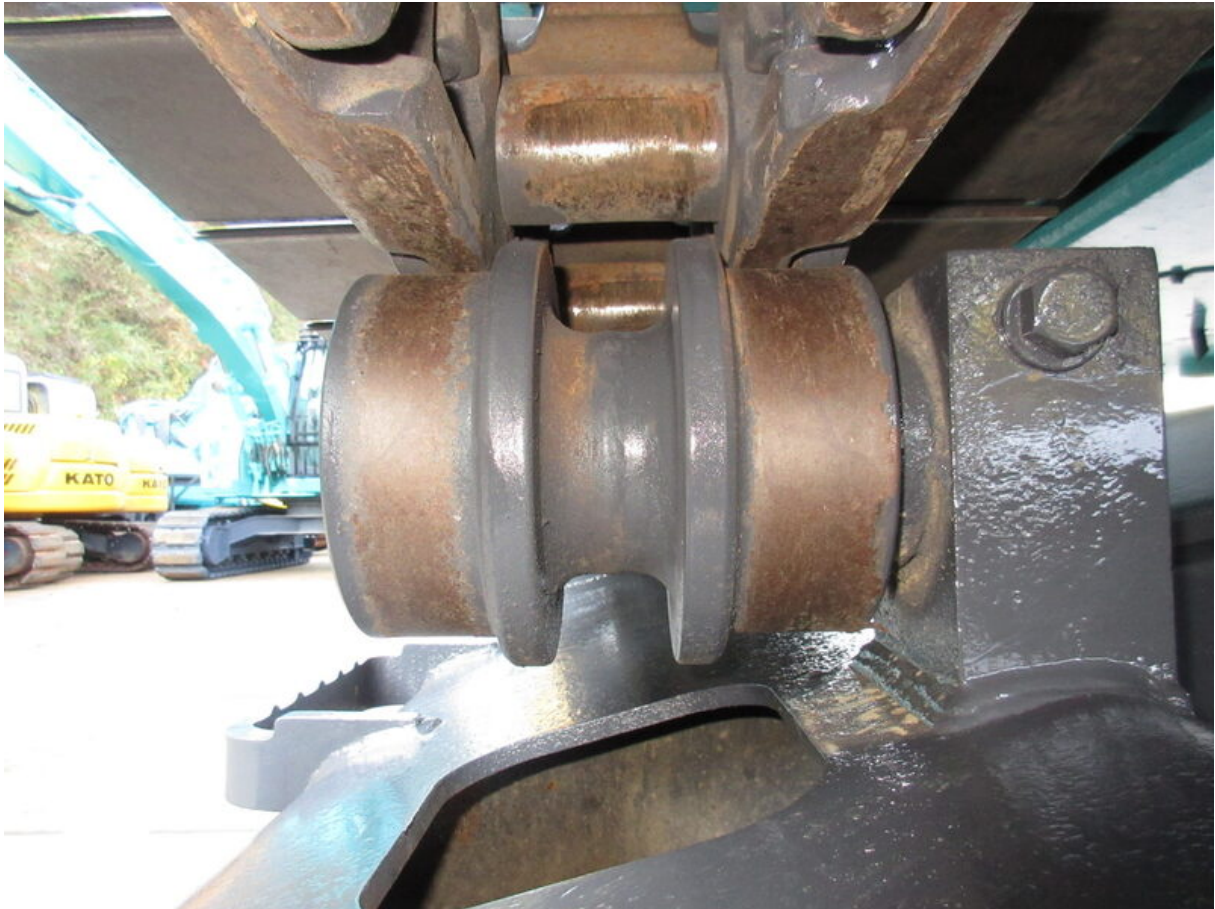


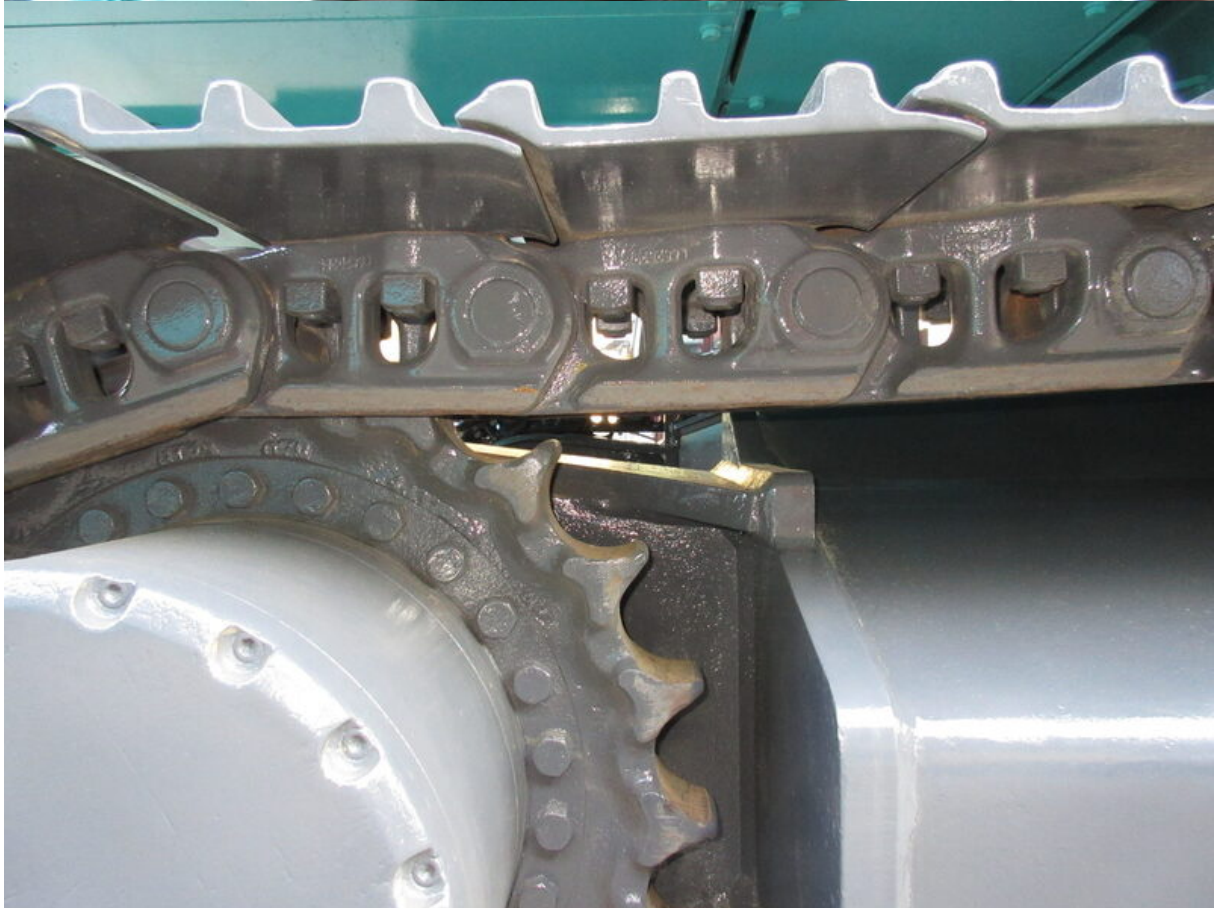


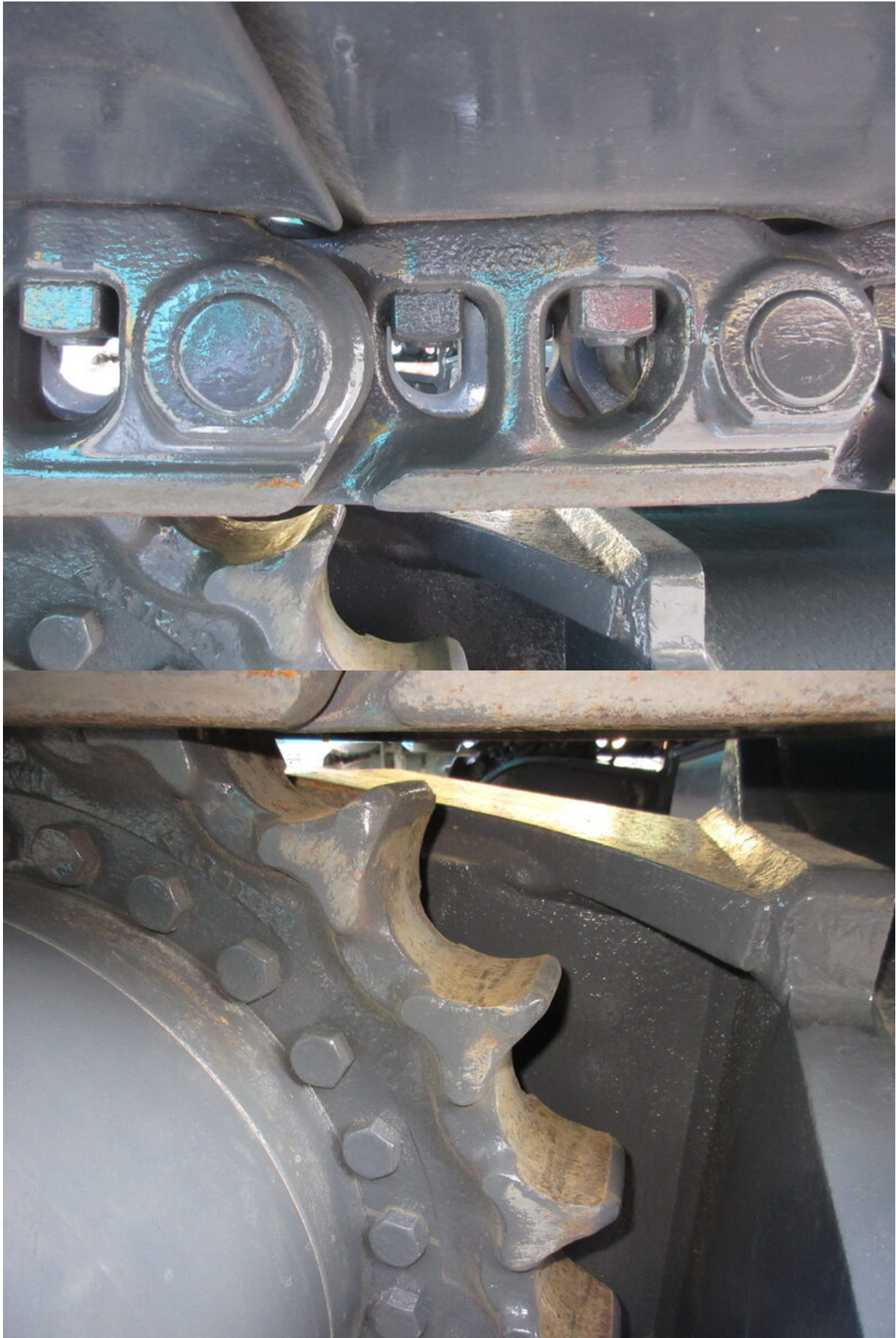




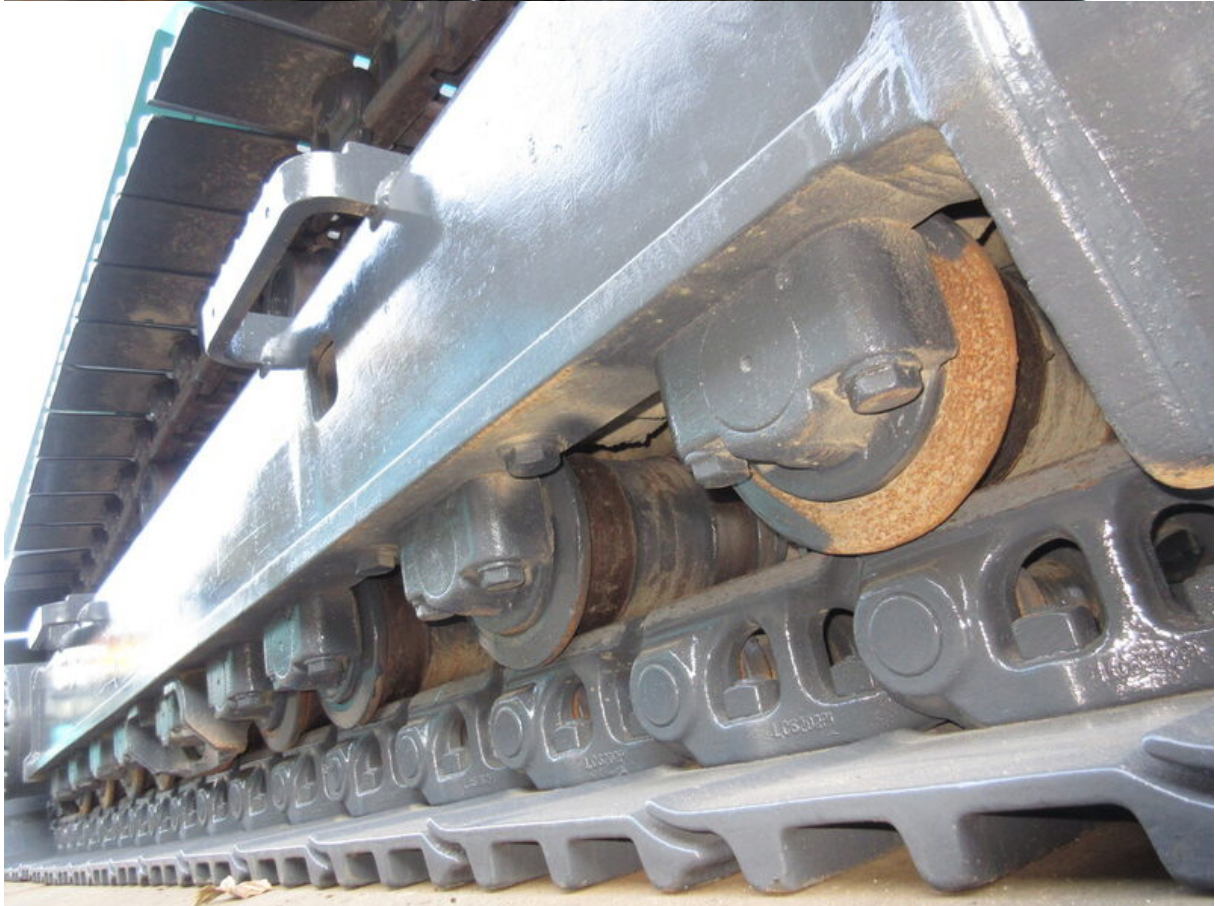
















ロータリマルチ
コントロール
操作パターン

操作前に取扱い説明書
を読んで、操作パターンを
確認してください。

(ISO : コベルコ標準
H : コマツ、日立、住友
M : 三菱, K : 神鋼)

 危険

切換時はバケットを接地させ、
ロックレバーを「ロック位置」
にし、エンジンを停止してから
実施してください。

YT20T01388P1