

Model SK210D-10

Serial YN15-80591

Year 2019

Hours 2806

Photos taken at Aug. 23, 2024









SK210D-10 油圧ショベル			
車名及び型式	コベルコ YDR-YN15/YQ15		
機体質量 kg	16.800	最高走行速度	前進 km/h 6.0
定格出力 kW	119		後進 km/h 6.0
仕様	解体仕様機 砕石仕様機 ブーム5.65m アーム2.94m セミ増量ウエイト 600mm等高シュー		労働安全衛生法による最も不利な仕様 (含解体用機械)
機械総質量 kg	23.500		23.900
平均接地圧 kPa	57		58
バケット容量 m³	0.8		
バケット質量 kg	660 ~ 750		
最大積載質量 (含バケット) kg	2.600		
アタッチメント装着可能質量	解体用つかみ具 鉄骨切断具 コンクリート圧砕具 ブレーカユニット	kg	2.600

アタッチメント装着可能質量は本体の安定度から計算された最大の質量です。
解体用つかみ具はつかんだ物の質量を含みます。
アタッチメントは油量、油圧等に適合したものを装着してください。

コベルコ建機株式会社 YN20T02890P1

KOBELCO CONSTRUCTION
MACHINERY CO., LTD.











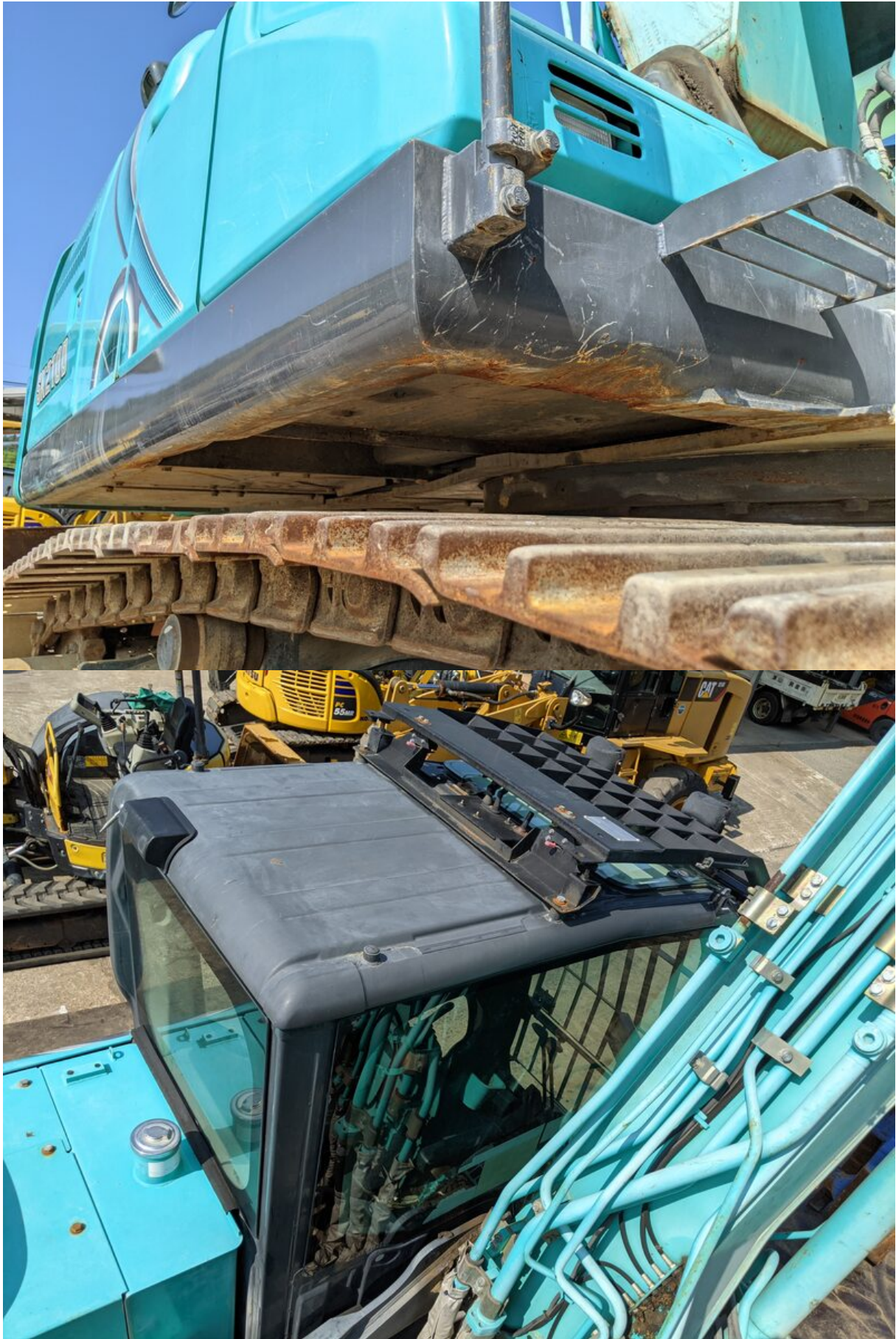




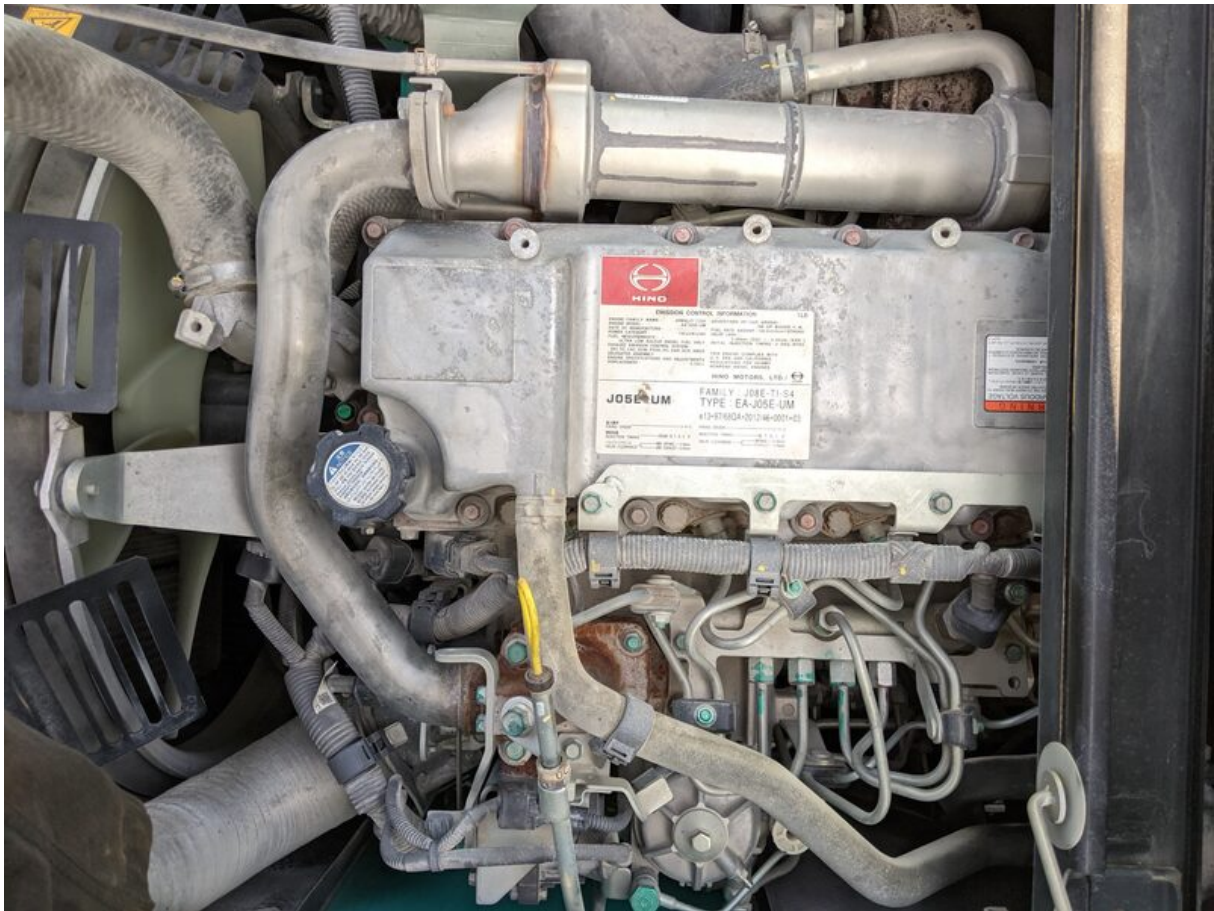














EMISSION CONTROL INFORMATION		1L6
ENGINE FAMILY NAME :	JHMXL07.7JVV	ADVERTISED HP (SAE GROSS) :
ENGINE MODEL :	AA-J05E-UM	166 HP @2000R. P. M.
DATE OF MANUFACTURE :		FUEL RATE @ADVHP : 132.0±3.0mm ³ /STROKE
POWER CATEGORY :	130≤kW≤560	VALVE LASH :
FUEL REQUIREMENTS :		0.30mm. (SUC.) , 0.45mm. (EXH.)
	ULTRA [®] LOW SULFUR DIESEL FUEL ONLY	INITIAL INJECTION TIMING : 0 DEG. BTDC
EXHAUST EMISSION CONTROL SYSTEM :		
	DFI, TC, CAC, ECM, PTOX, OC, EGR, SCR, AMOX	
DELEGATED ASSEMBLY		
ENGINE SPECIFICATIONS AND ADJUSTMENTS		
DISPLACEMENT :	5.123 L	

THIS ENGINE COMPLIES WITH
U. S. EPA AND CALIFORNIA
REGULATIONS FOR 2018MY
NONROAD DIESEL ENGINES.

HINO MOTORS, LTD./ 

J05E-UM

着火順序
FIRING ORDER ————— 1-3-4-2

噴射時期
INJECTION TIMING ————— 上死点前・B. T. D. C 0°

バルブクリアランス
VALVE CLEARANCE ————— 吸気・INTAKE — 0.30mm
排気・EXHAUST — 0.45mm

FAMILY : J08E-TI-S4
TYPE : EA-J05E-UM

e13*97/68QA*2012/46*0001*03

FIRING ORDER ————— 1-3-4-2

INJECTION TIMING ————— B. T. D. C 0°

VALVE CLEARANCE ————— INTAKE — 0.30mm
EXHAUST — 0.45mm

