

**Model SK135SR-5**  
**Year 2019**

**Serial YY08040108**  
**Hours 2349**

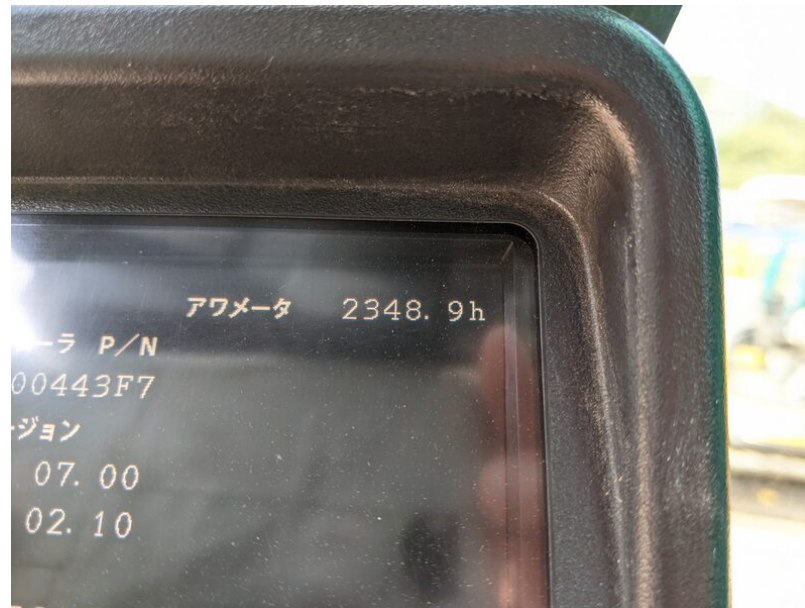
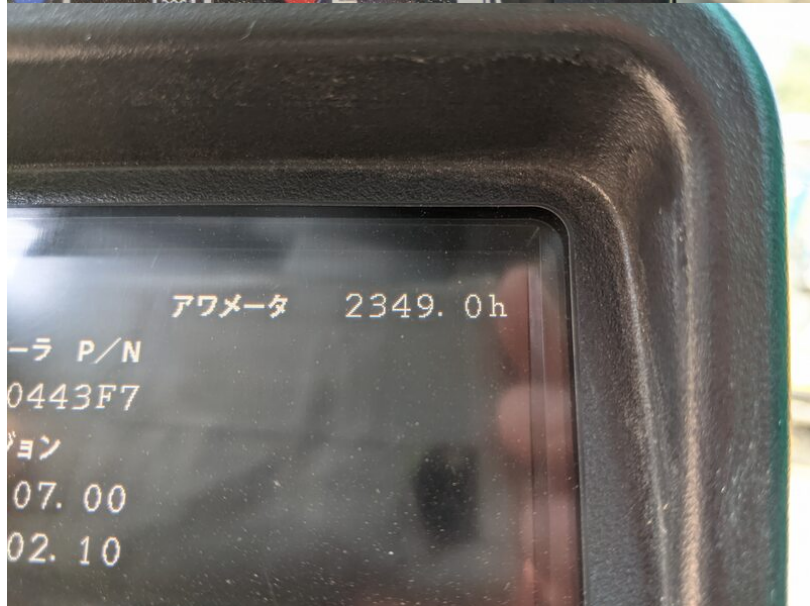
**Photos taken at Jul. 23, 2024**













**SK135SR-5 油圧ショベル**

車名及び型式	コベルコ YDR-YY08/YH08	
機体質量 kg	12,000	前進 5.6
定格出力 kW	78.5	後進 5.6

仕様	標準仕様機	労働安全衛生法による最も不利な仕様(含解体用機種)
	ブーム4.68m	
	アーム2.38m	
	基本ウエイト 500mm等高シュー ドーザ	

機体質量 kg	15,700	16,000
平均接地圧 kPa	54	55
バケット容量 m³	0.24 ~ 0.57	
バケット質量 kg	280 ~ 400	
最大積載質量 (含バケット) kg	1,570	

アタッチメント 装着可能質量	解体用つかみ具 鉄骨切断具 コンクリート圧砕具 ブレーカユニット	kg	1,570
-------------------	---	----	-------

アタッチメント装着可能質量は本体の安定度から計算された最大の質量です。  
解体用つかみ具はつかんだ物の質量を含みます。  
アタッチメントは油圧等に適合したものを装着してください。

コベルコ建機株式会社 YD070184499

