

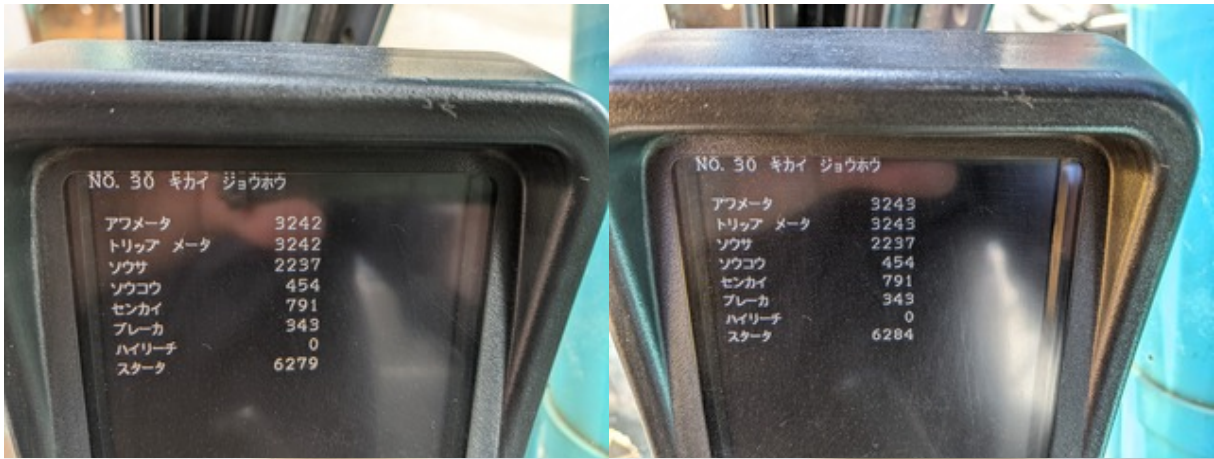
Model SK135SR-3  
Year 2016

Serial YY07-28470  
Hours 3243

Photos taken at Sep. 12, 2024







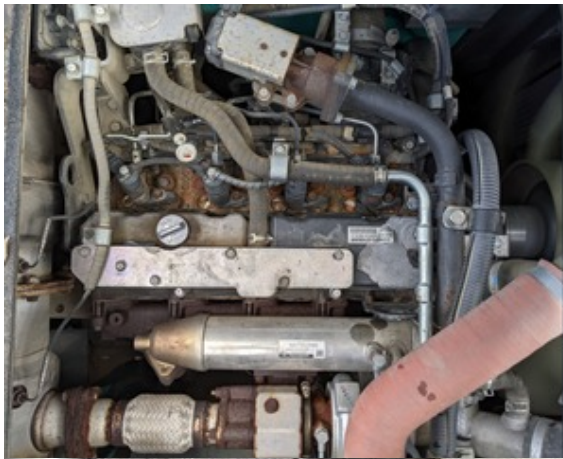












































































ロータリマルチ  
コントロール  
操作パターン  
操作前に取扱い説明書を  
読んで、操作パターンを  
確認してください。  
(ISO: コベルコ標準  
H: コマツ 日立 住友  
M: 三菱, K: 神鋼)

**危険**  
切替時はバケットを降ろさせ、  
ロックレバーを「ロック位置」  
にし、エンジンを停止してから  
実施してください。

特定特殊自動車  
軽油  
排出ガス2011年基準  
適合車  
環境省・経済産業省・国土交通省