

**Model SK135SR-3**

**Serial YY07-28470**

**Year 2016**

**Hours 3243**

**Photos taken at Sep. 12, 2024**











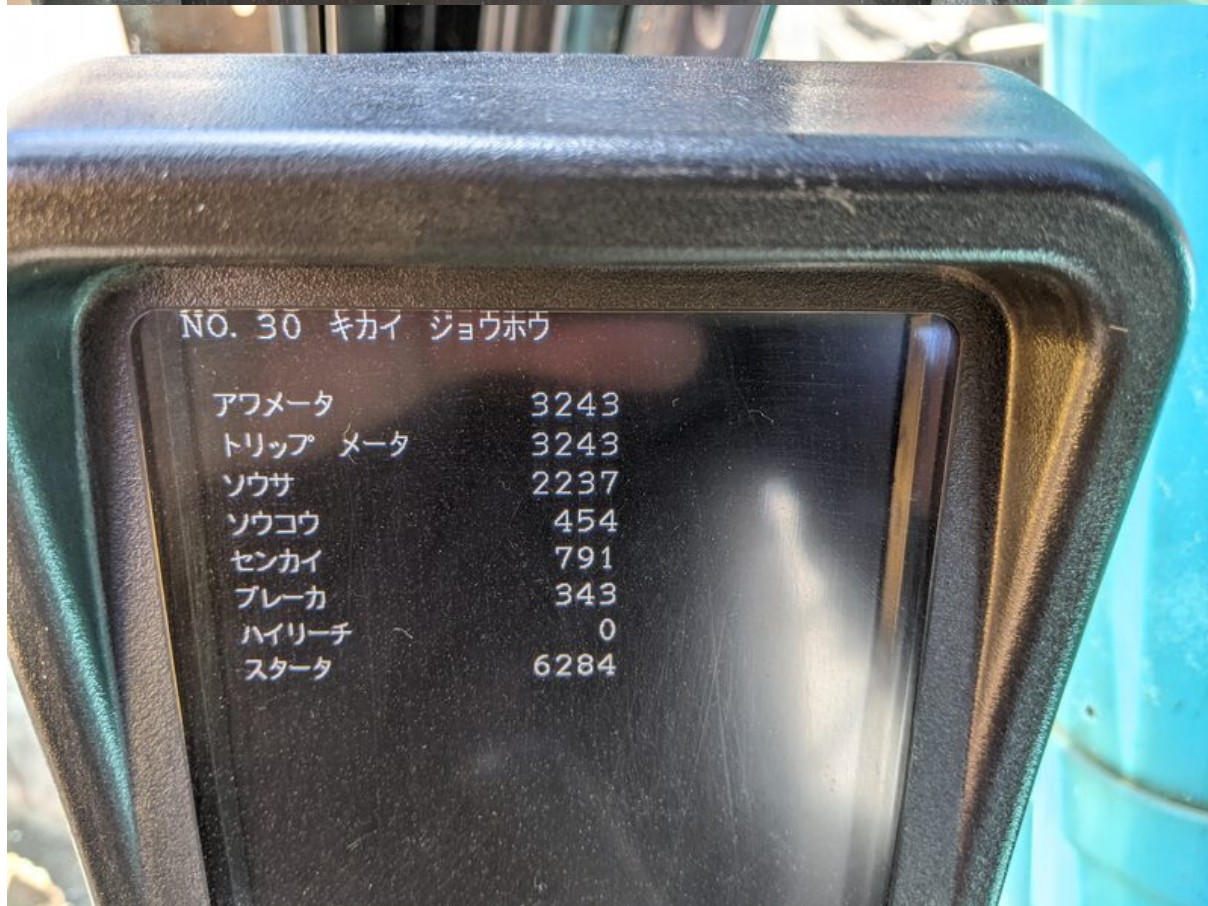
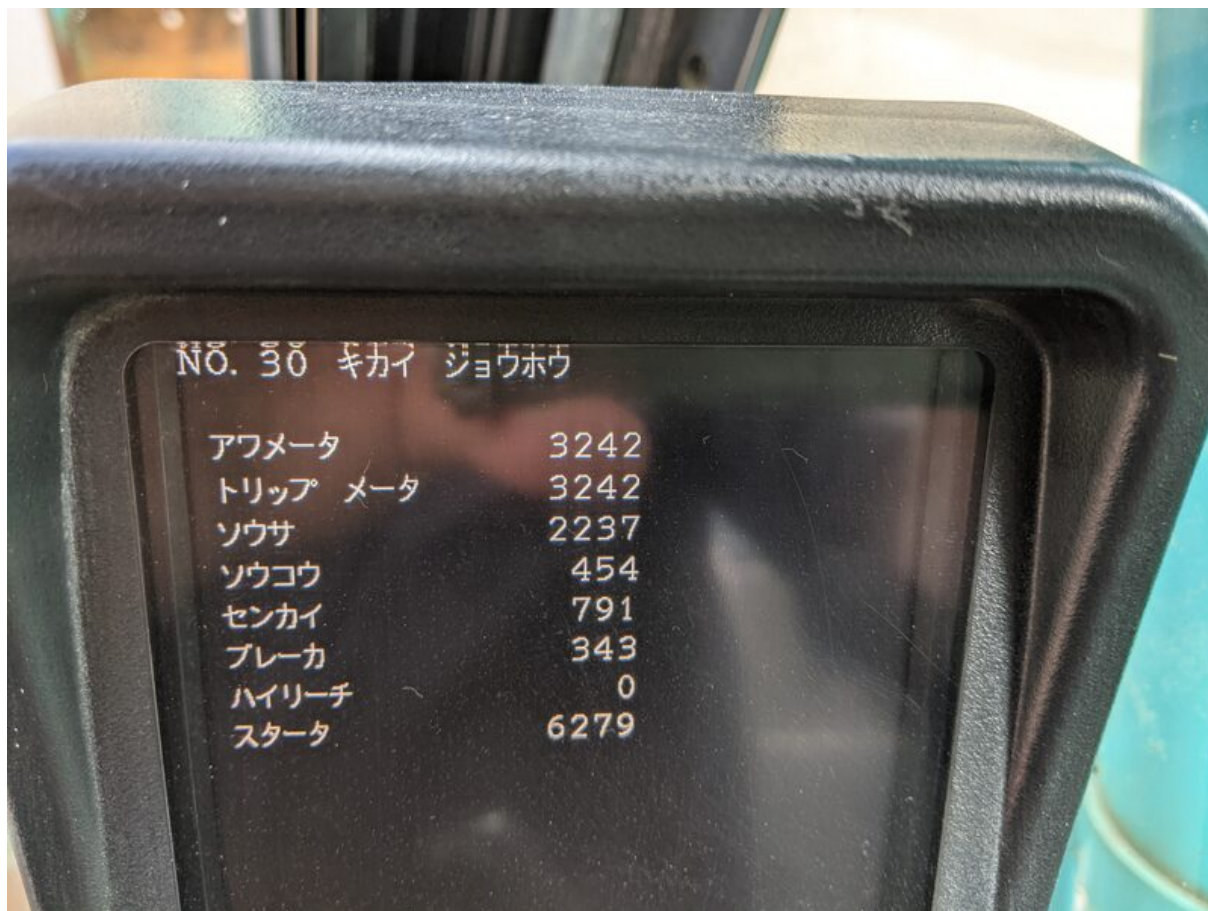
SK135SR-3 油圧ショベル		
車名及び型式	コベルコ WDP-YY07/YH07	
定格出力	69.2kW/2000min <sup>-1</sup>	
最高走行速度	5.6km/h	
仕様	2.38mアーム 4.68mブーム 基本ウエイト	労働安全衛生法による最も不利な仕様(含解体仕様機)
バケット容量	0.24m <sup>3</sup> ~ 0.57m <sup>3</sup>	
バケット質量	280kg ~ 400kg	
最大積載質量(含バケット)	1430kg	
シュー幅	500mm	700mm
機体質量	11000kg	12800kg
機械質量	13600kg	16200kg
機械総質量	14400kg	16700kg
平均接地圧	43kPa	57kPa
アタッチメント装着可能質量	解体用つかみ具 鉄骨切断具 コンクリート圧砕具 プレーカユニット	1430kg
<p>アタッチメント装着可能質量は本体の安定度から計算された最大の質量です。 解体用つかみ具は掘んだ物の質量を含みます。 アタッチメントは油圧、油圧等に適合したものを装着してください。</p> <p style="text-align: center;"><b>コベルコ建機株式会社</b></p> <p style="text-align: right;">YY20T01514P2</p>		



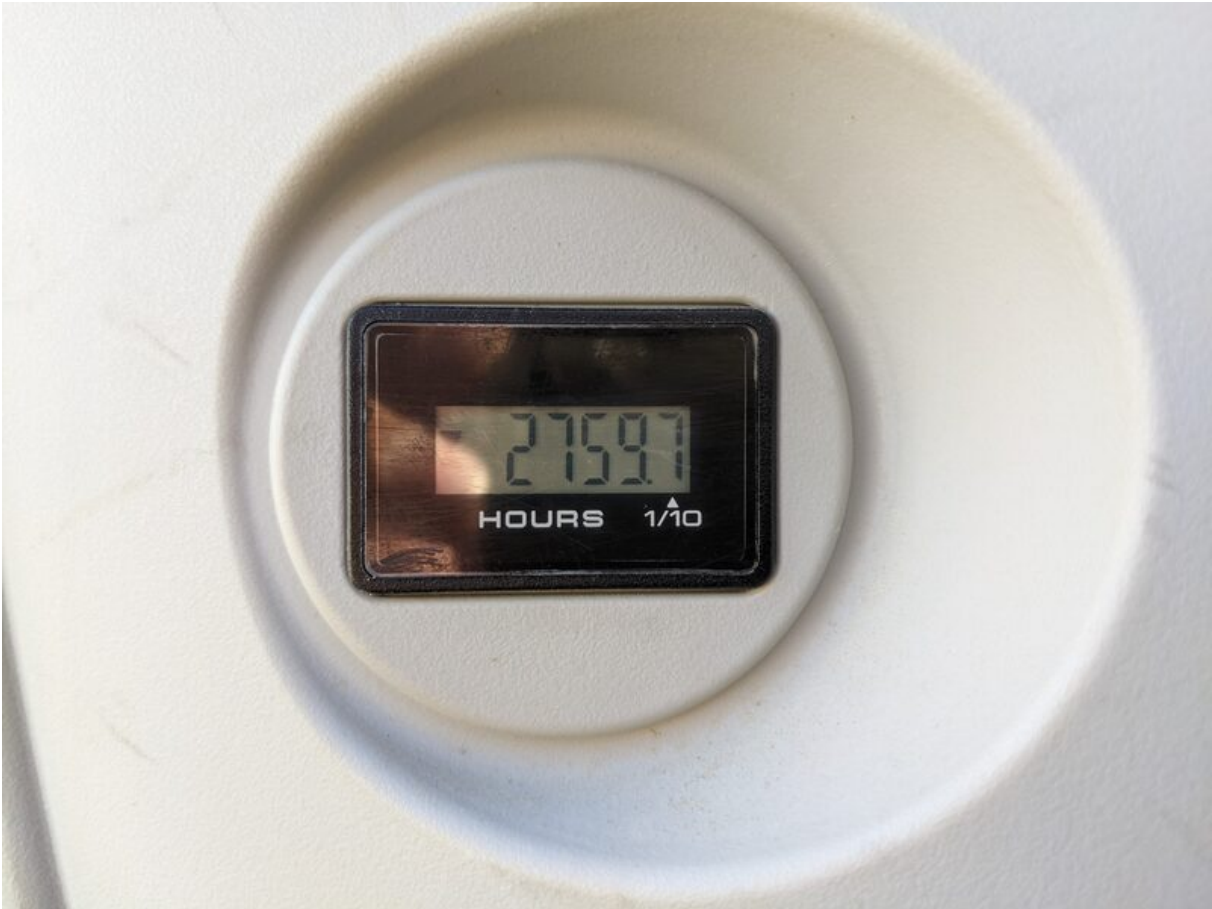












































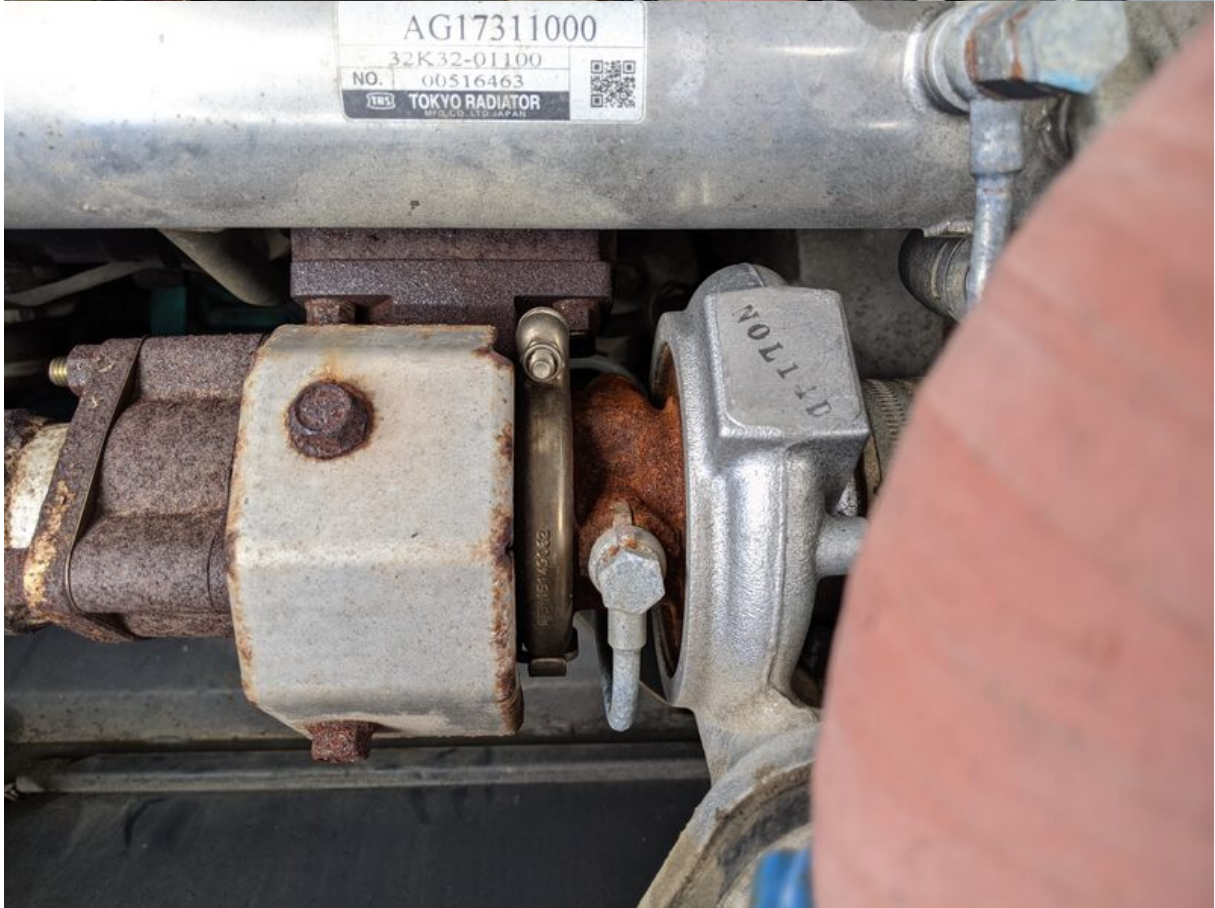
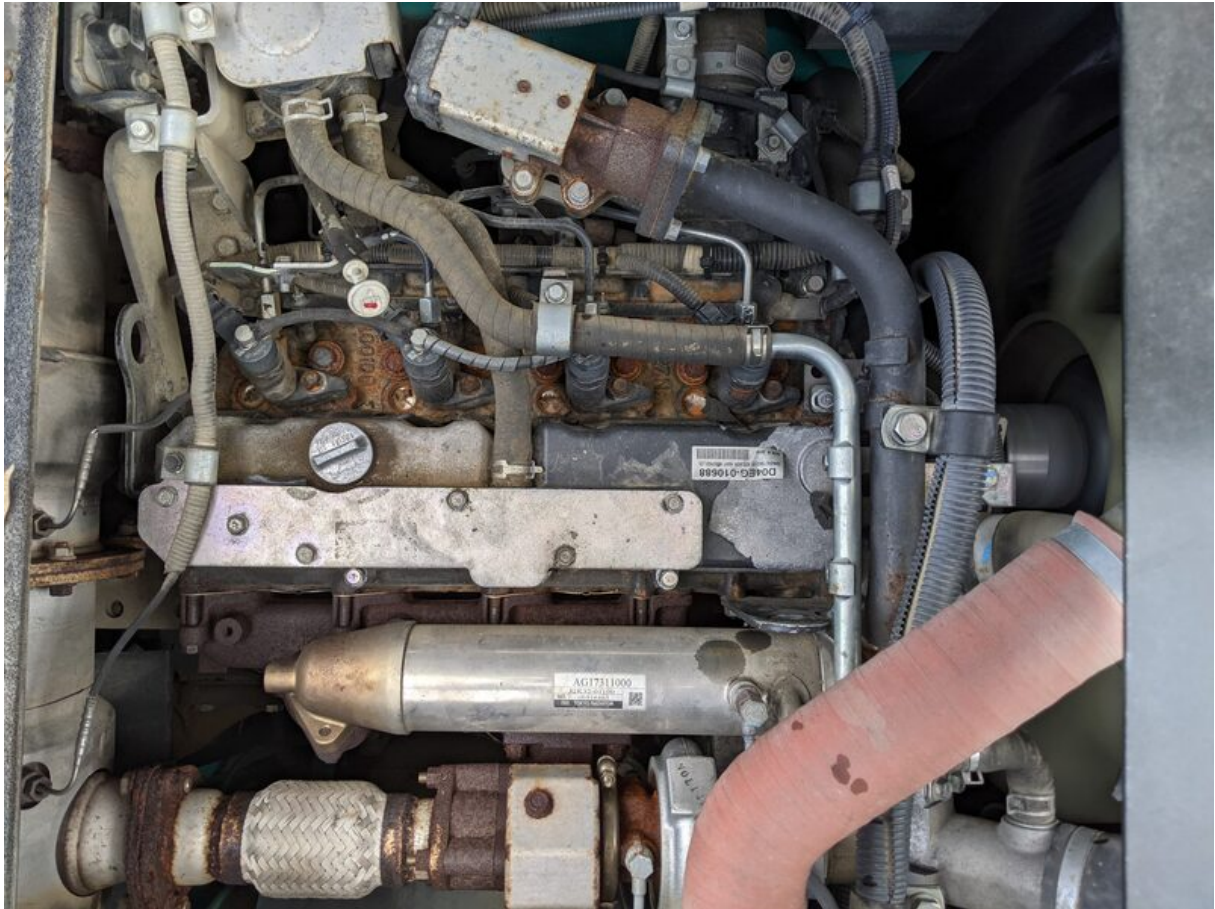




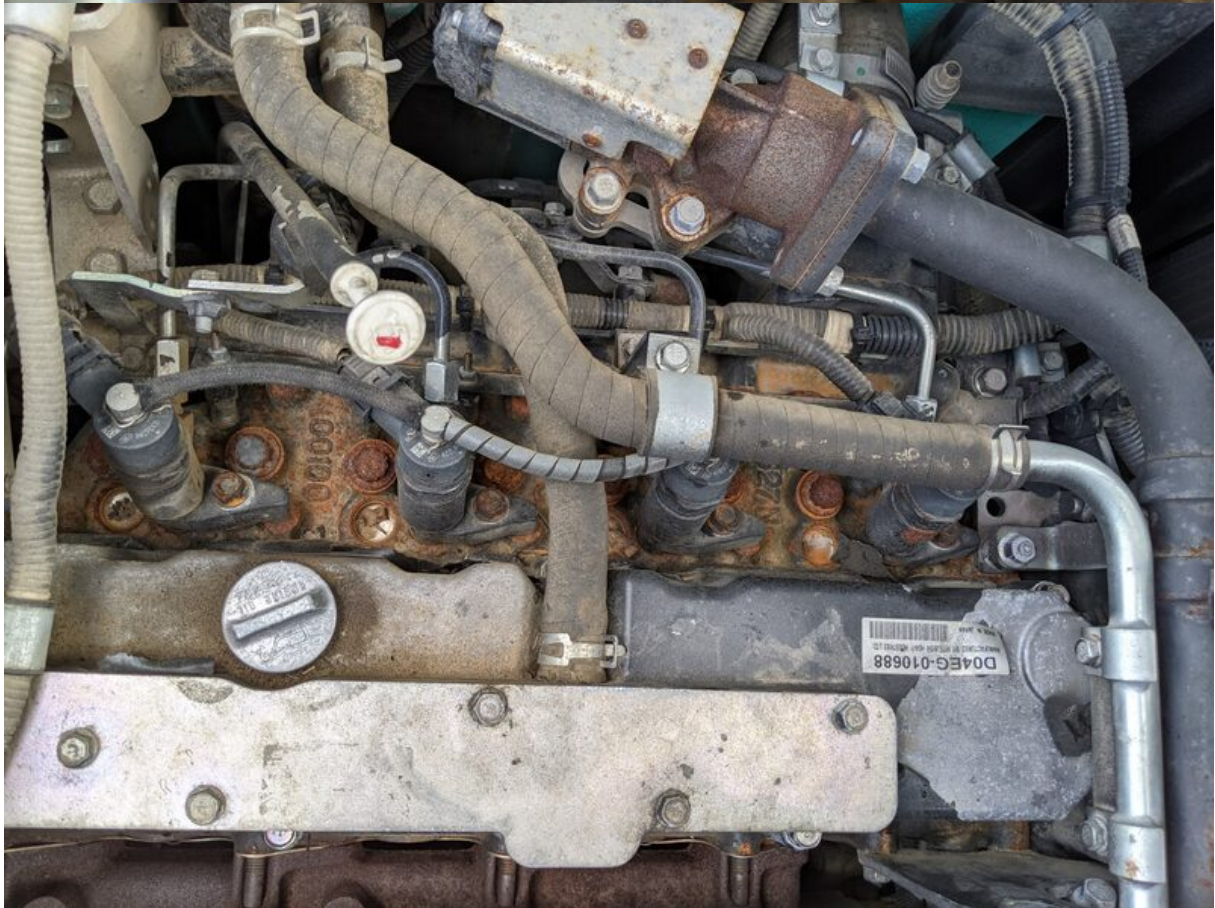
























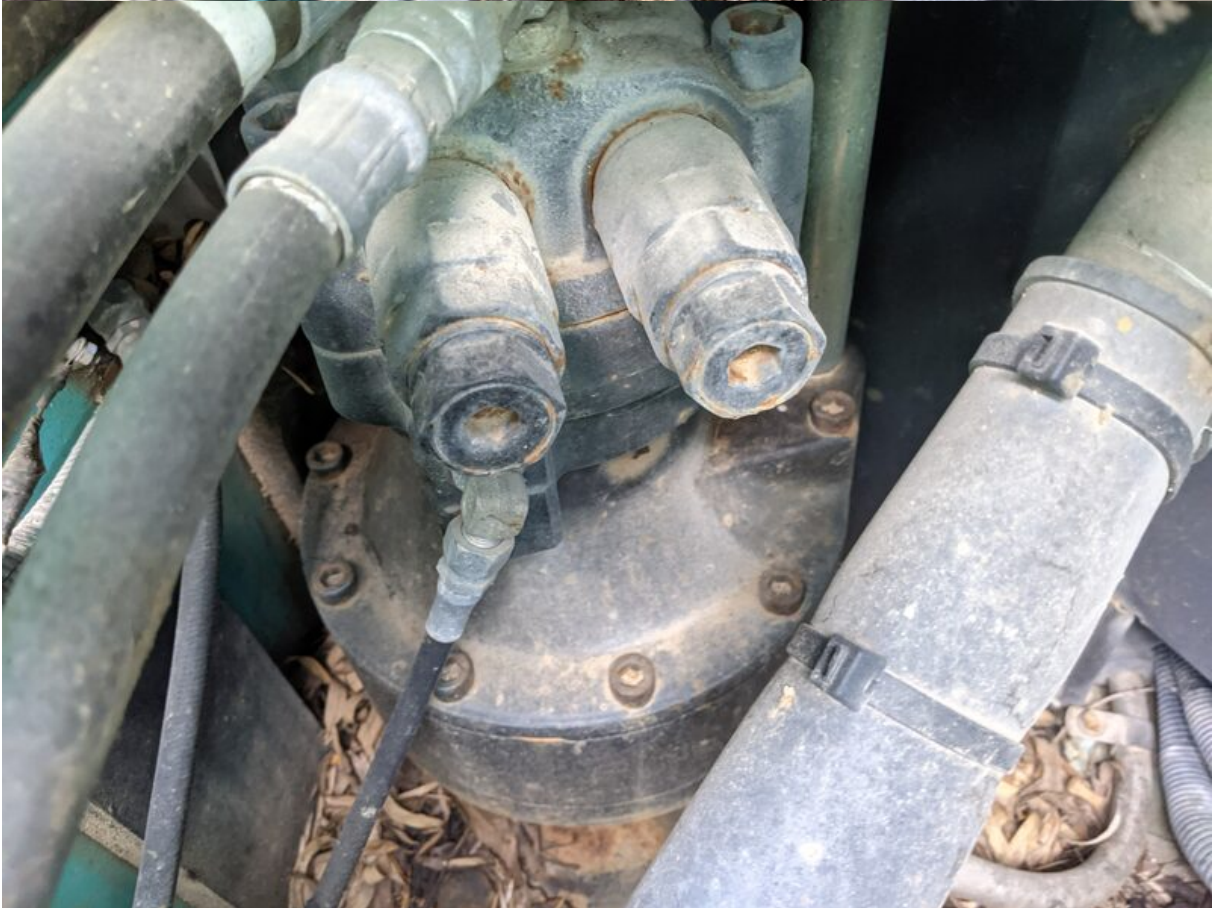












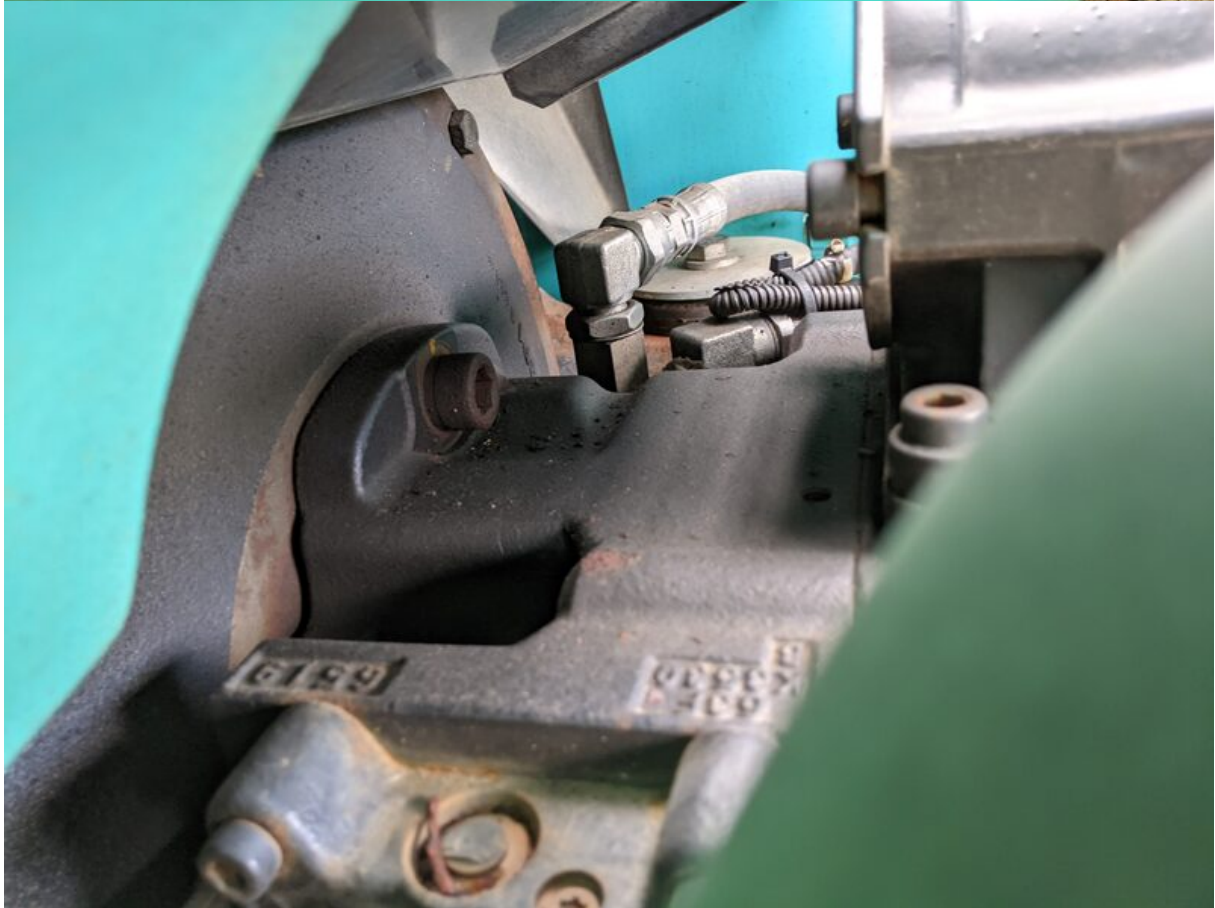




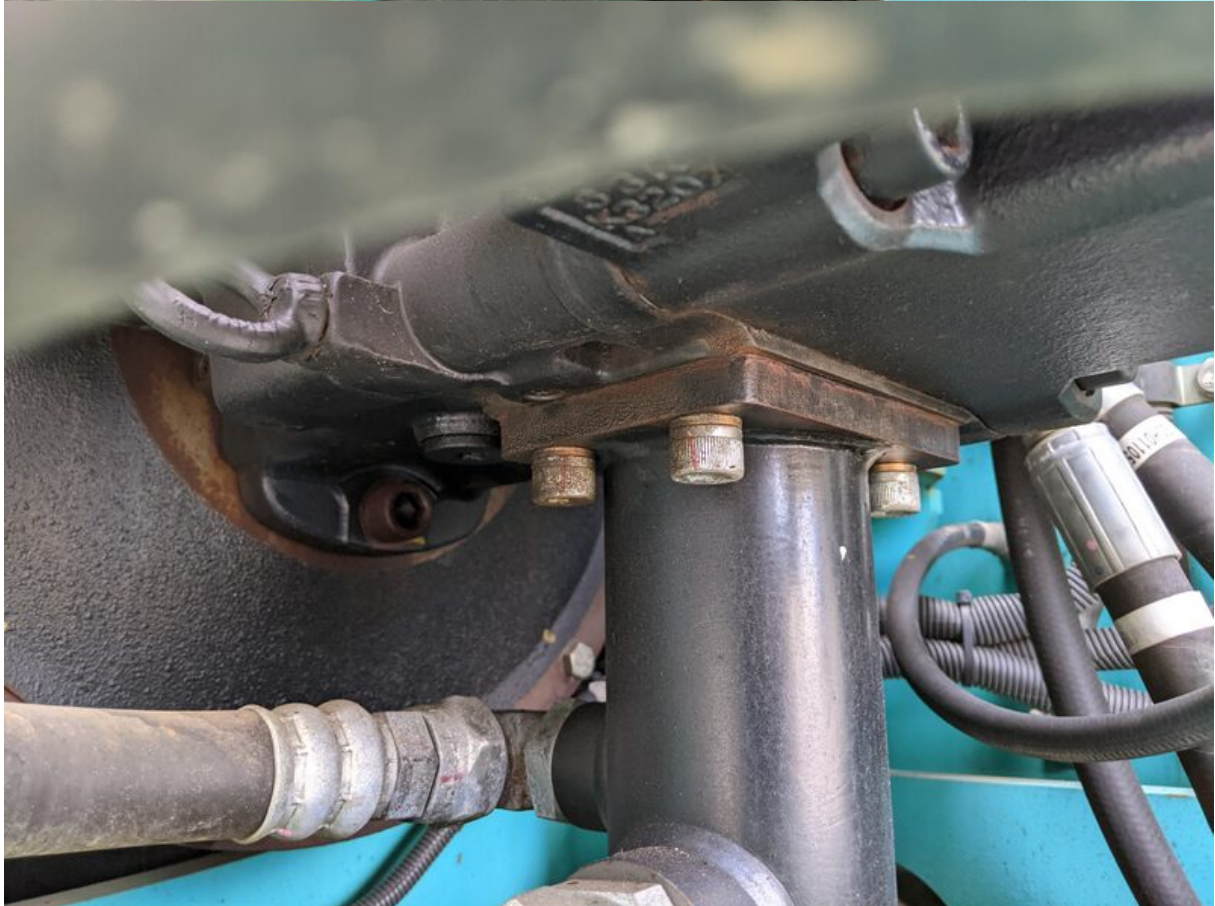




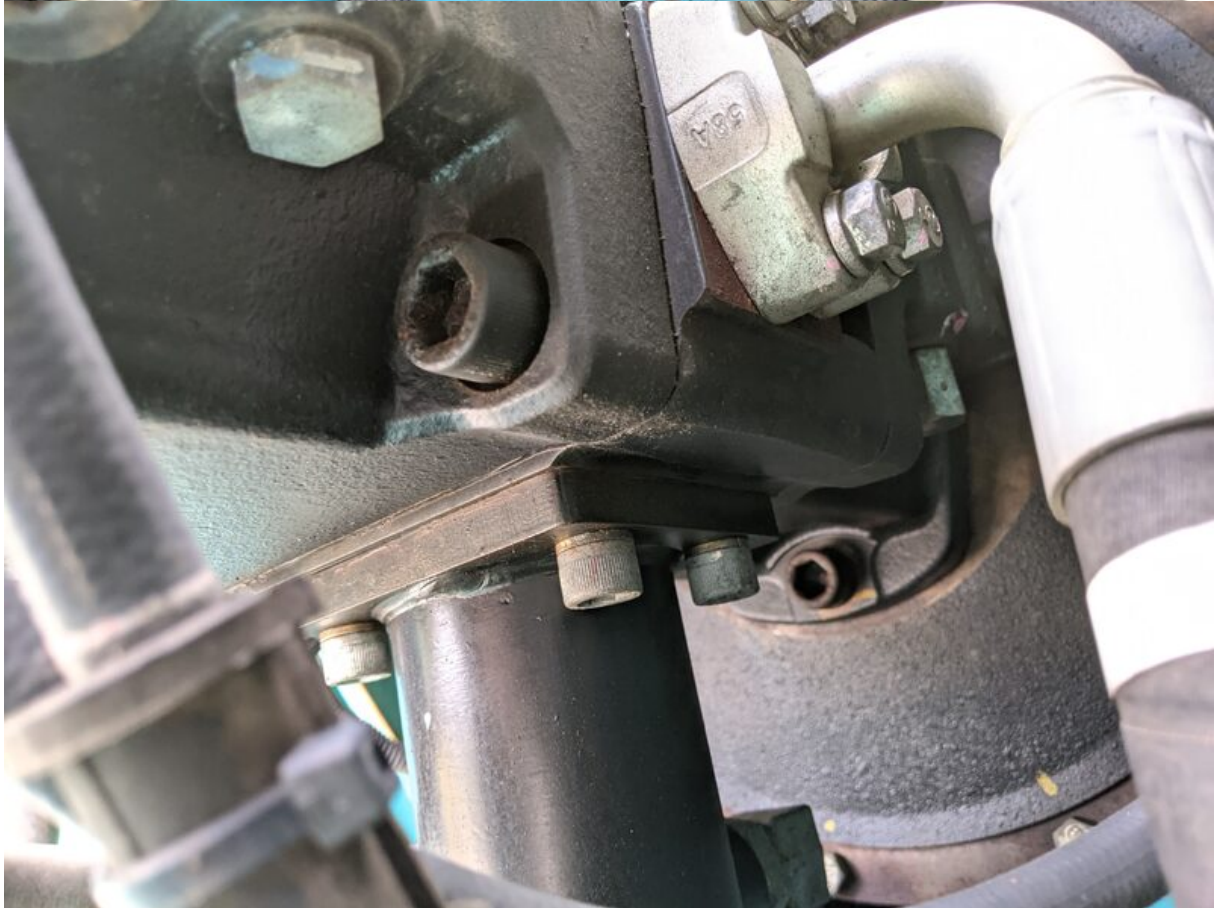
























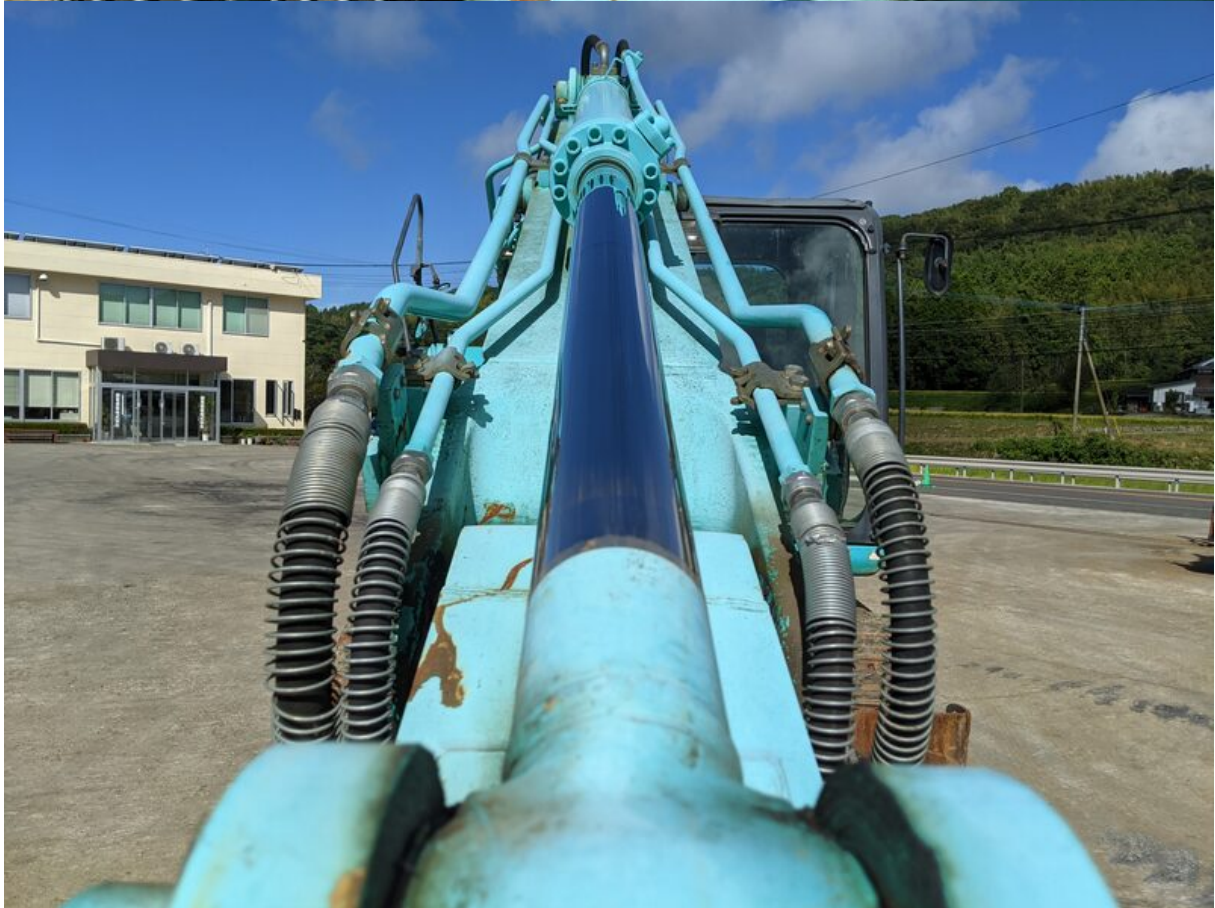




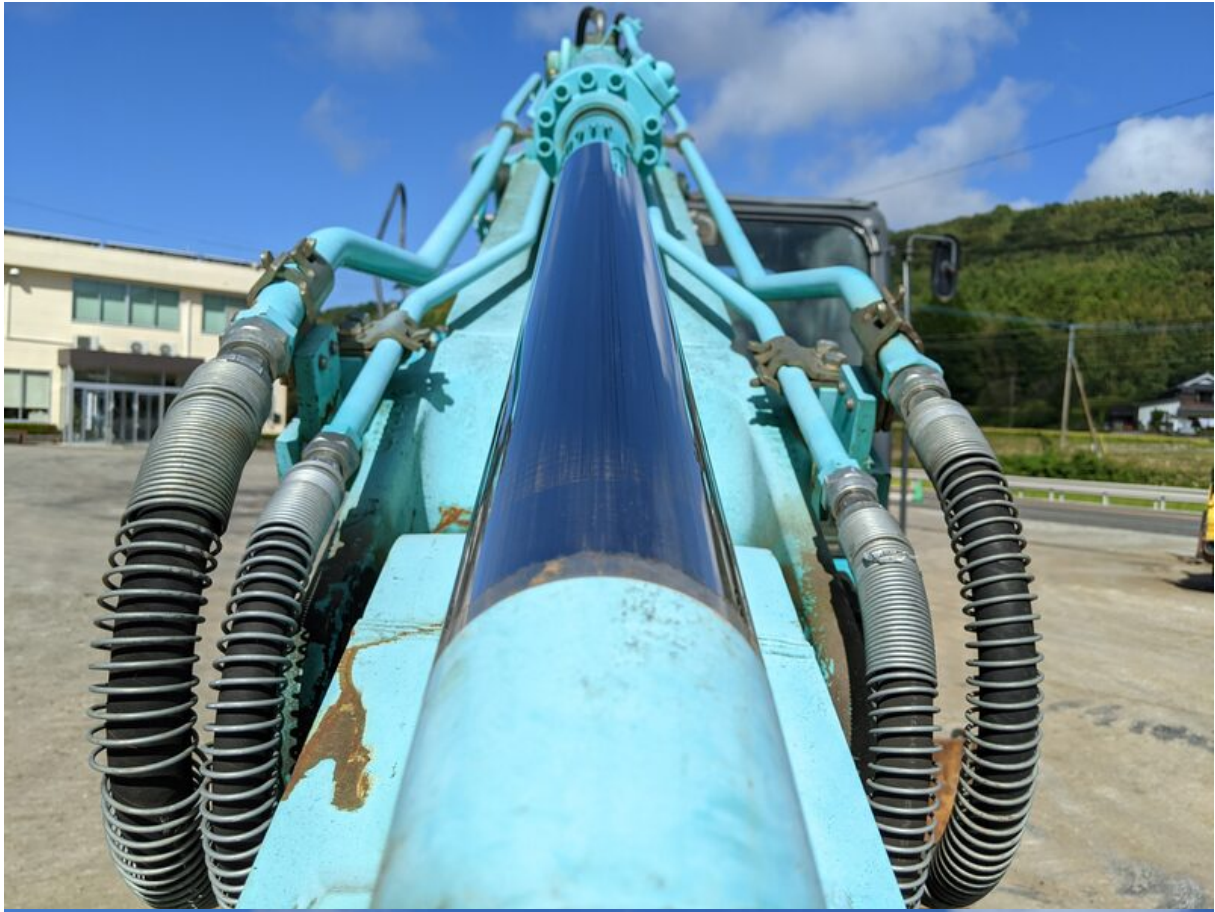












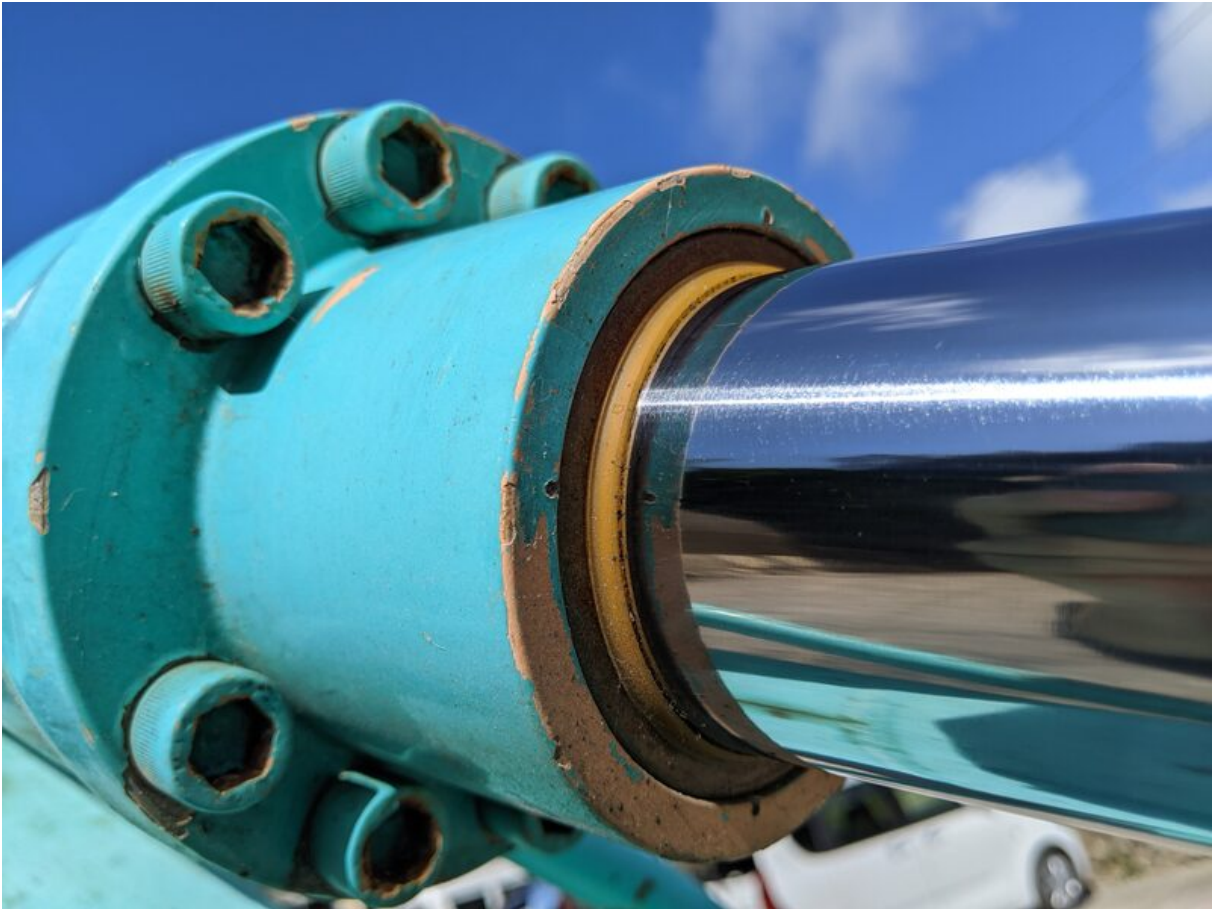




















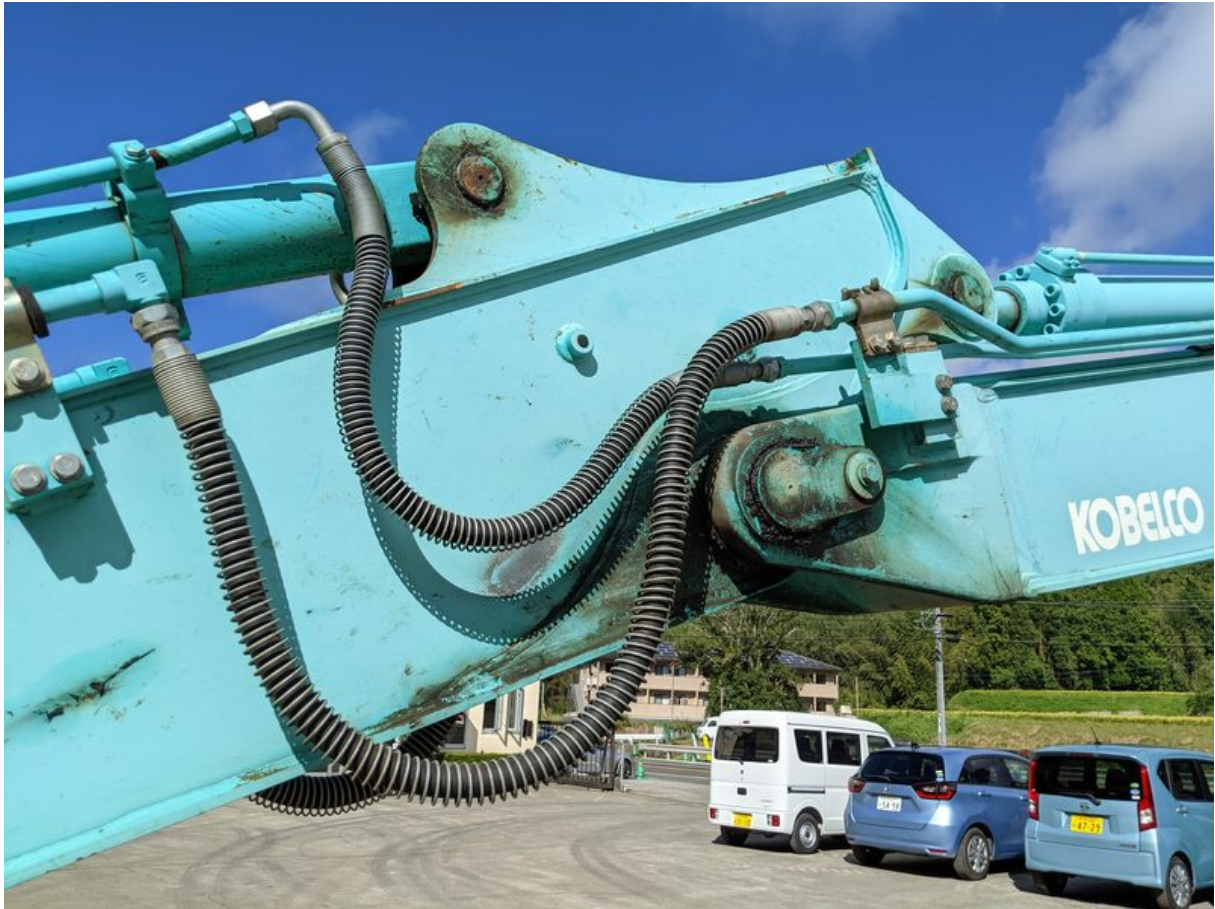




























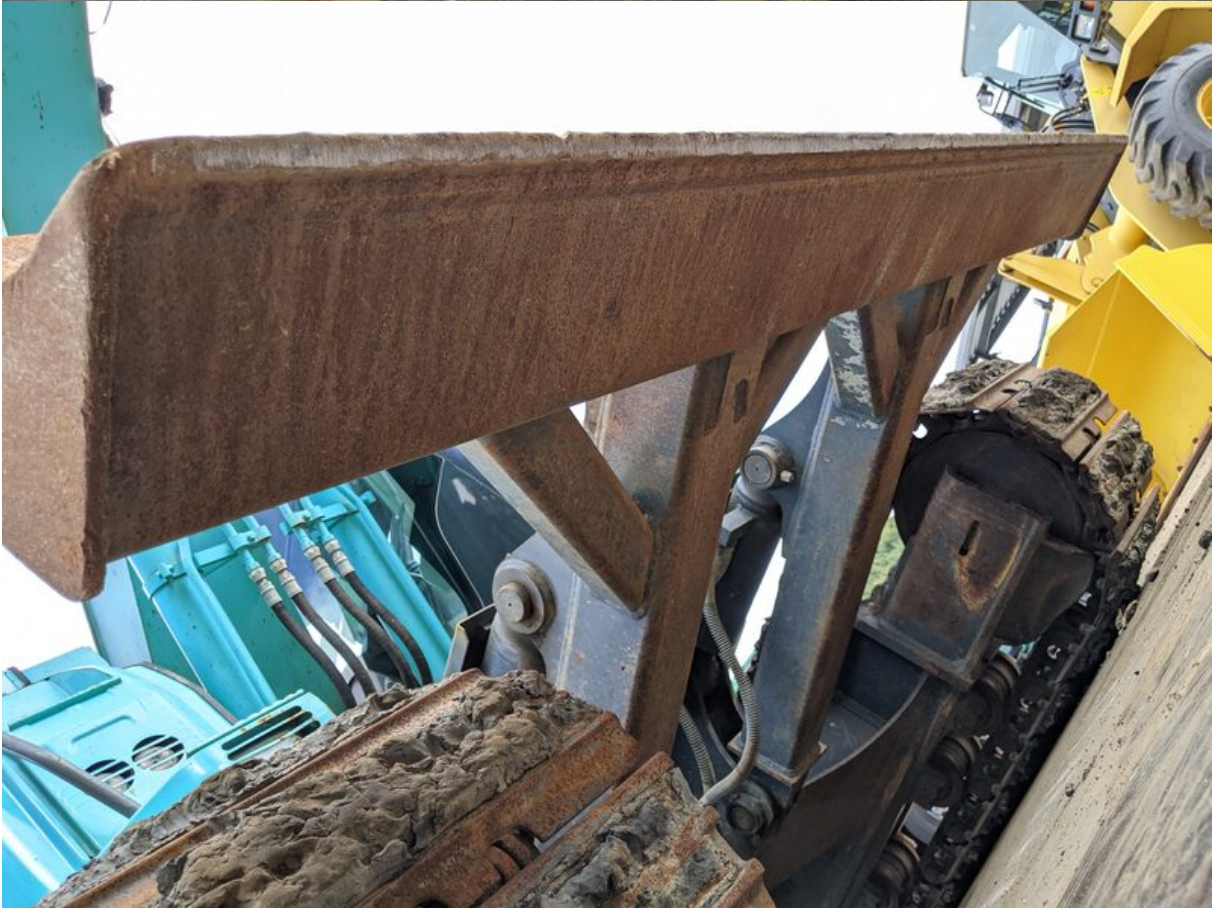










































































































































国土交通省指

