

Model PC78UU-10
Year 2018

Serial 34363
Hours 2449

Photos taken at Mar. 06, 2024







KOMATSU

KMTPC258EJAD3+363

MANUFACTURER

Komatsu Ltd., Tokyo, Japan

KOMATSU

09601-14000

型 式 PC78UU-10-AC

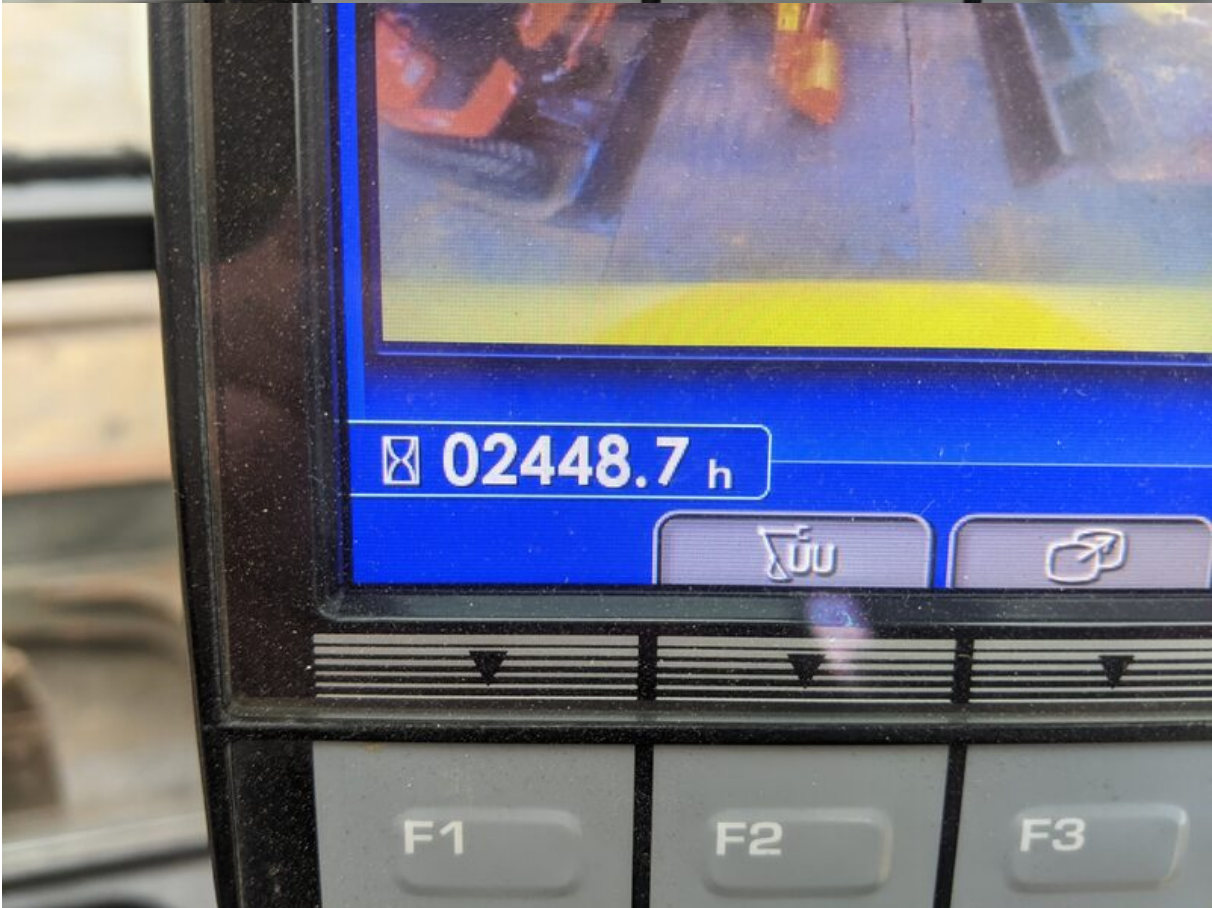
吊上荷重 1.7t

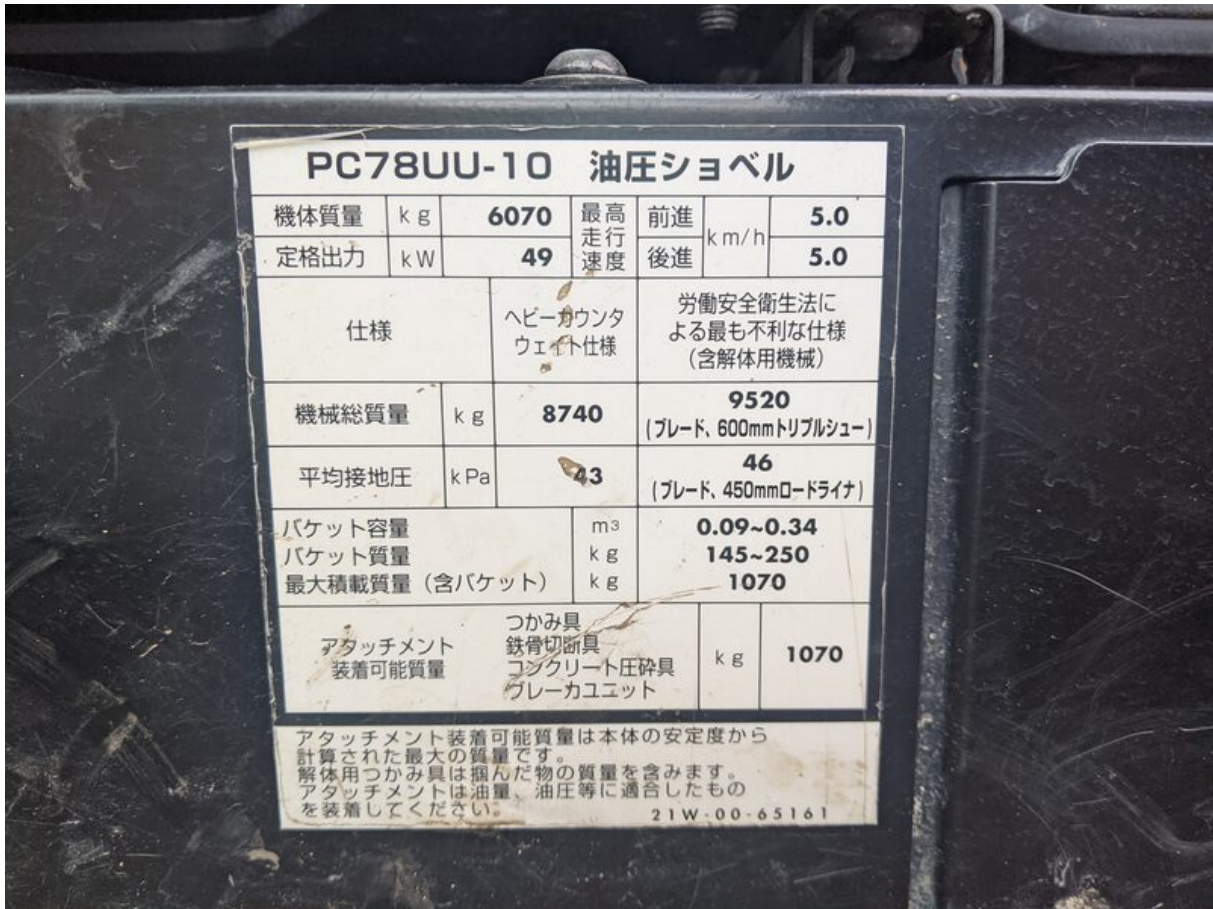
製造番号 KACL 8285

製造年月 2018 年 4 月

株式會社 小松製作所

65350

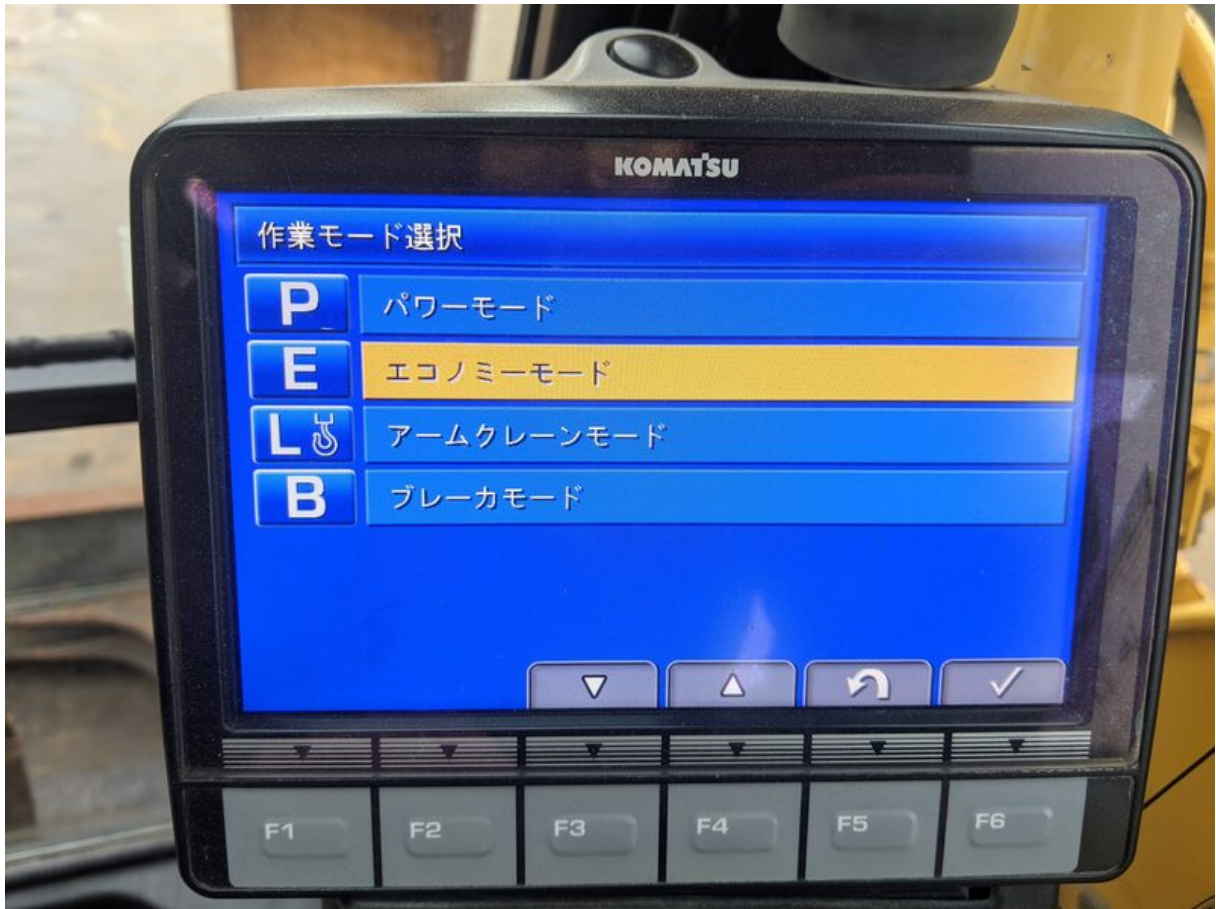






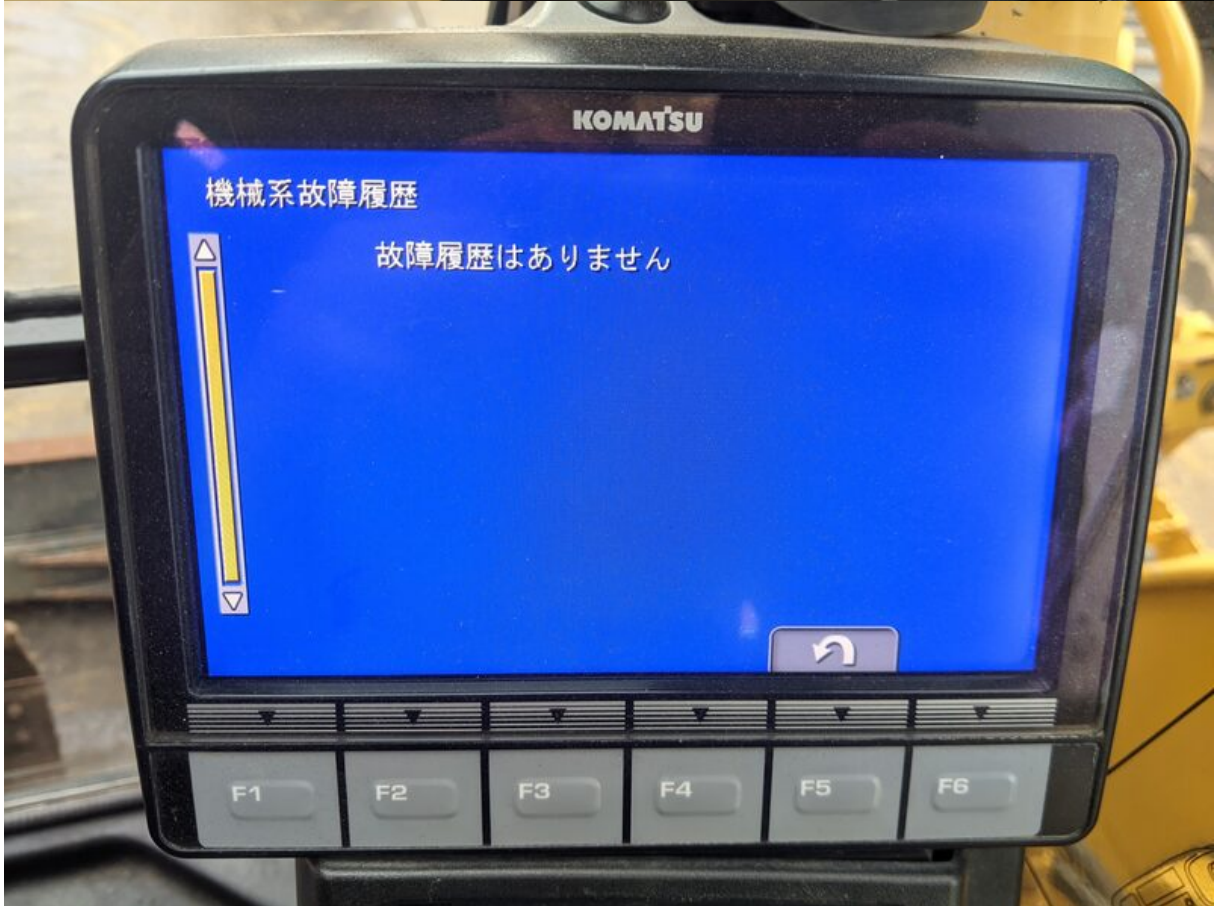


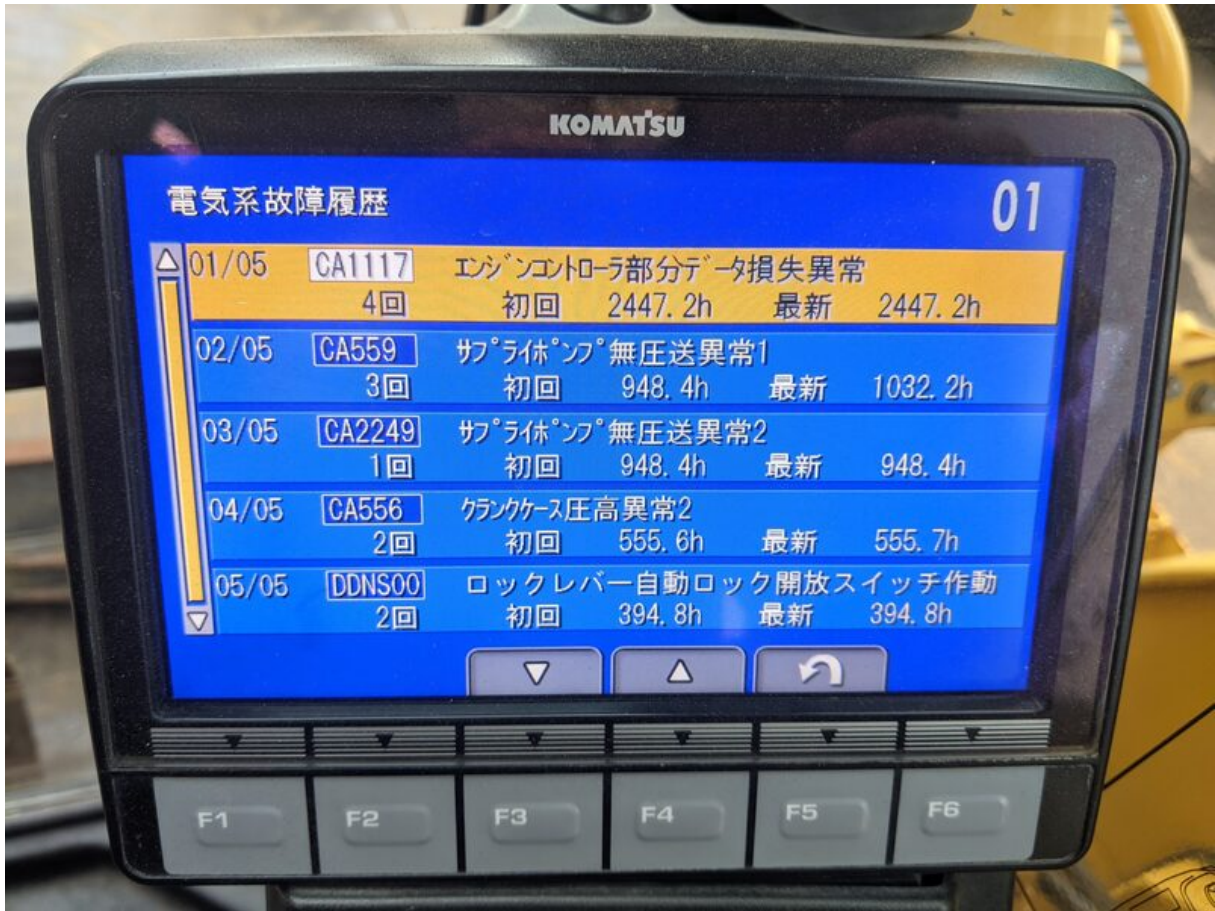


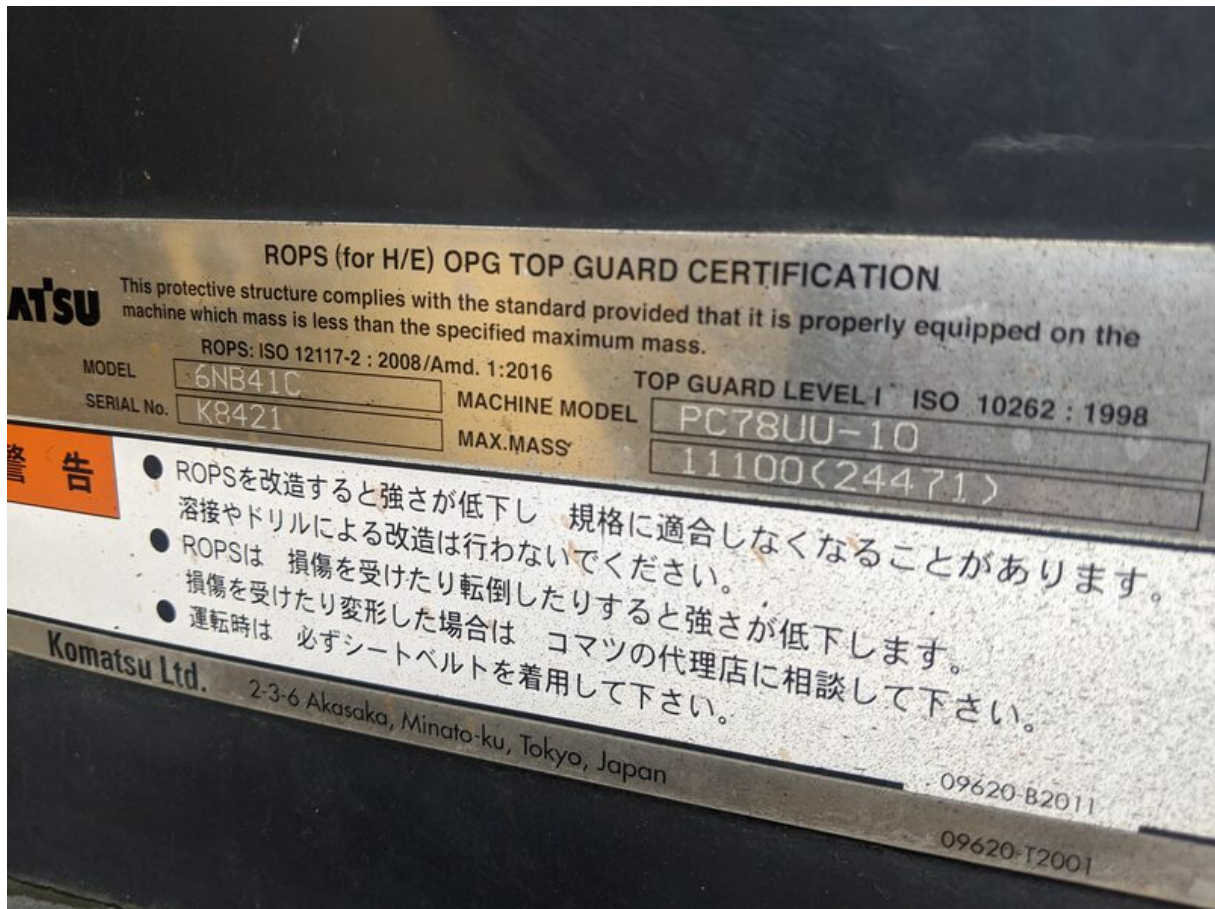
















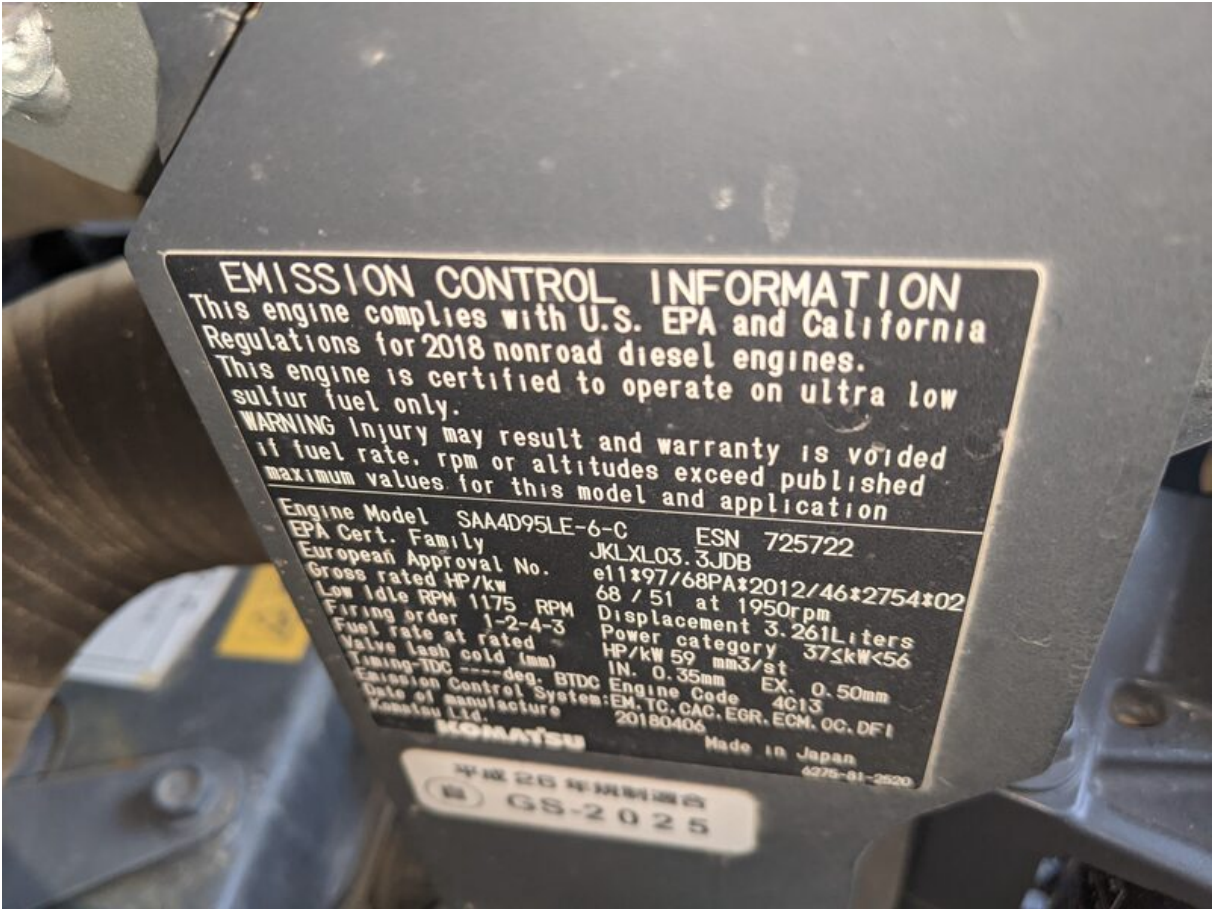








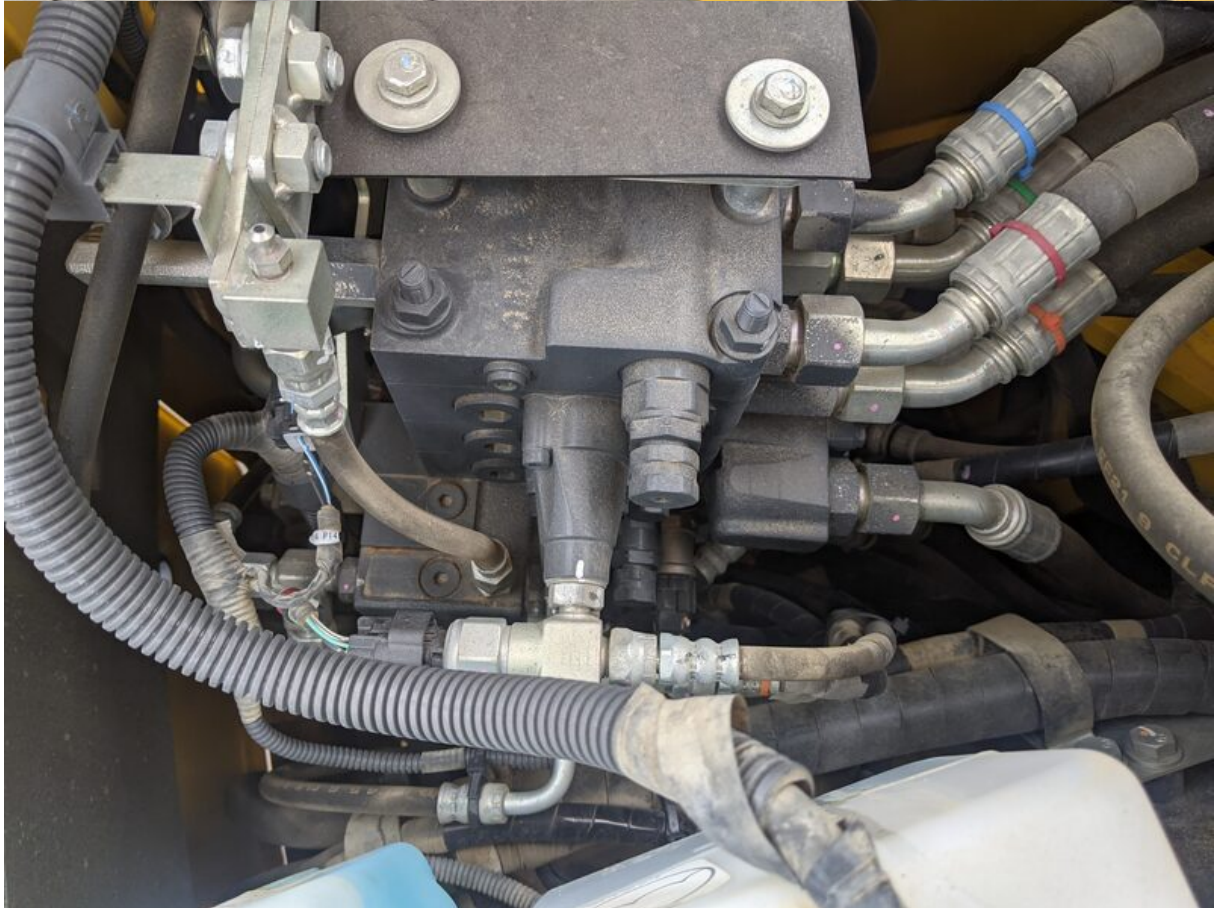


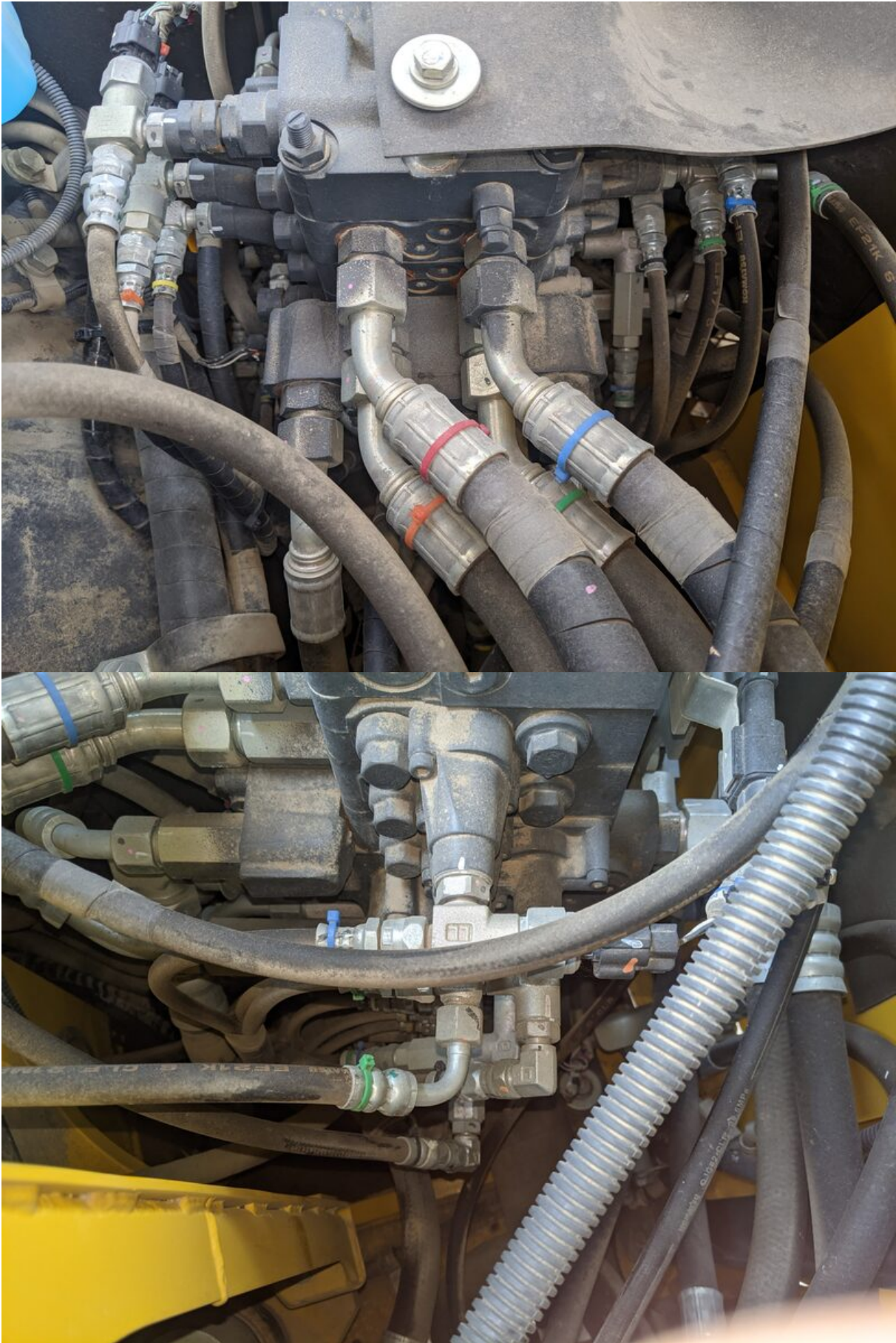


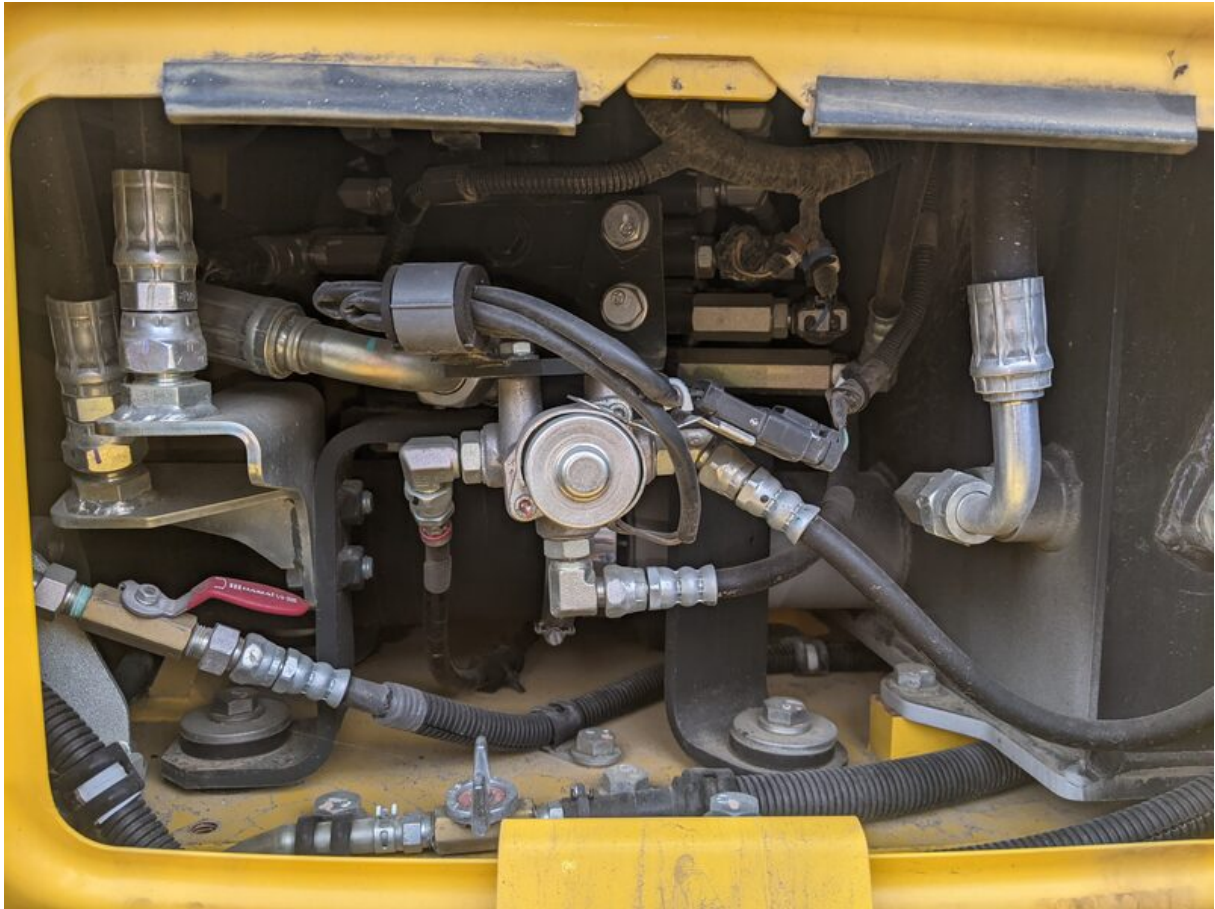
























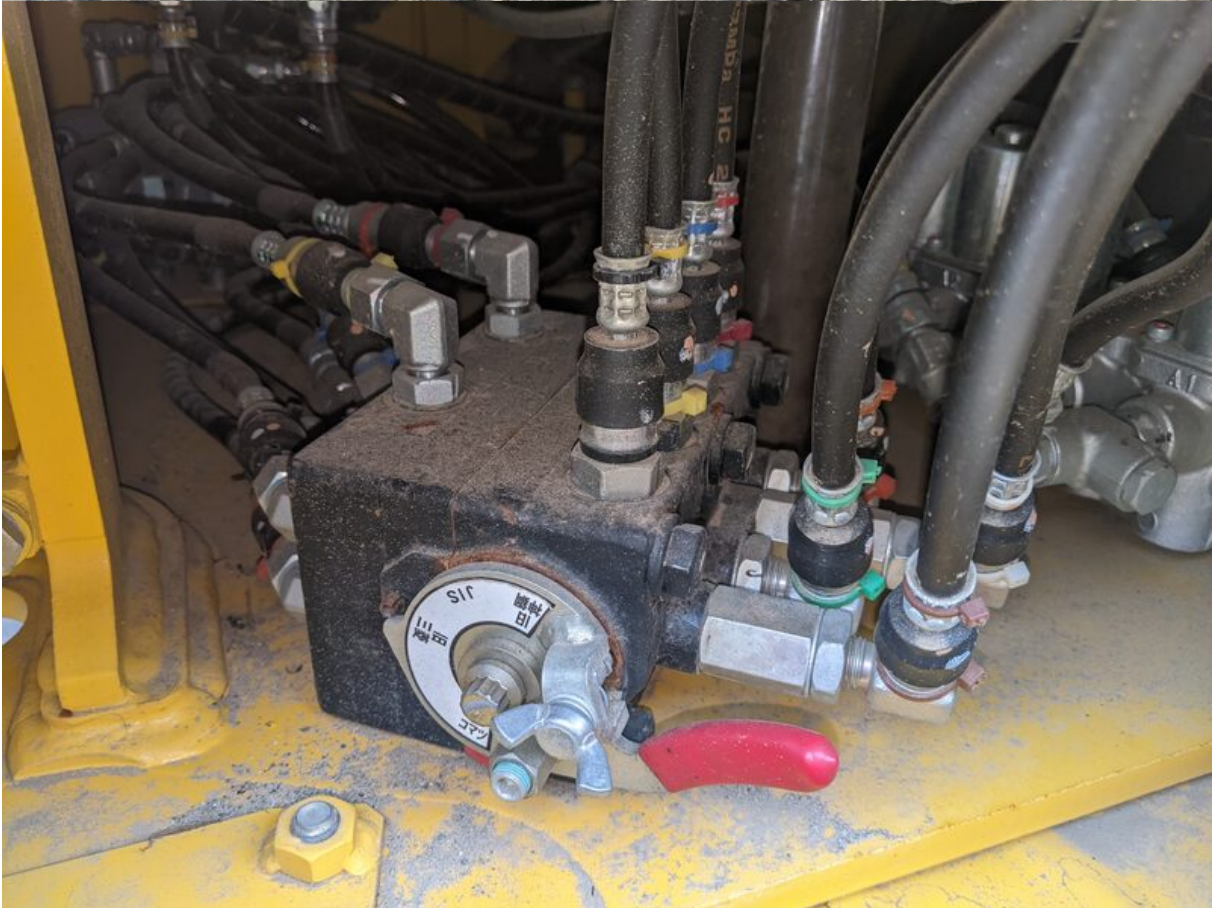


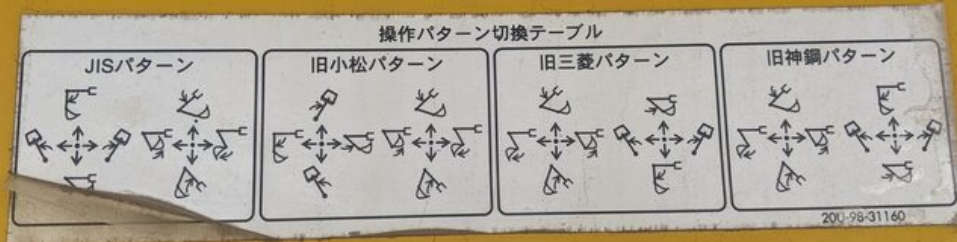












警告

- ・操作パターン切換時は駐車姿勢にし、ロックレバーを「ロック」位置にして
- ・操作パターン切換レバーを所定の位置(デントを確認して下さい。)
- ・操作パターン切換後は運転室内の操

特定特殊自動車
軽油
排出ガス2014年基準
適合車
 環境省・経済産業省・国土交通省