

Model PC350-10
Year 2016

Serial 71244
Hours 4342

Photos taken at Feb. 15, 2024



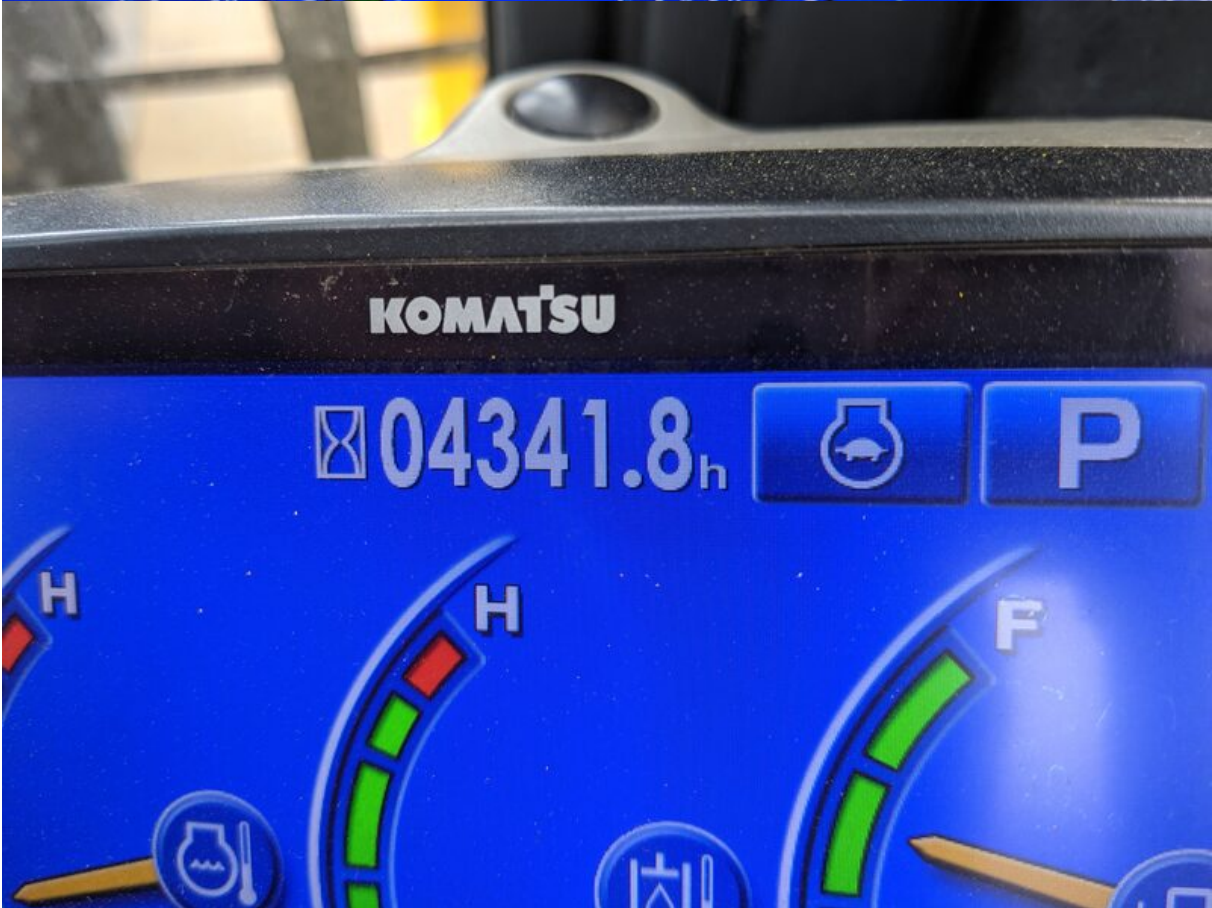
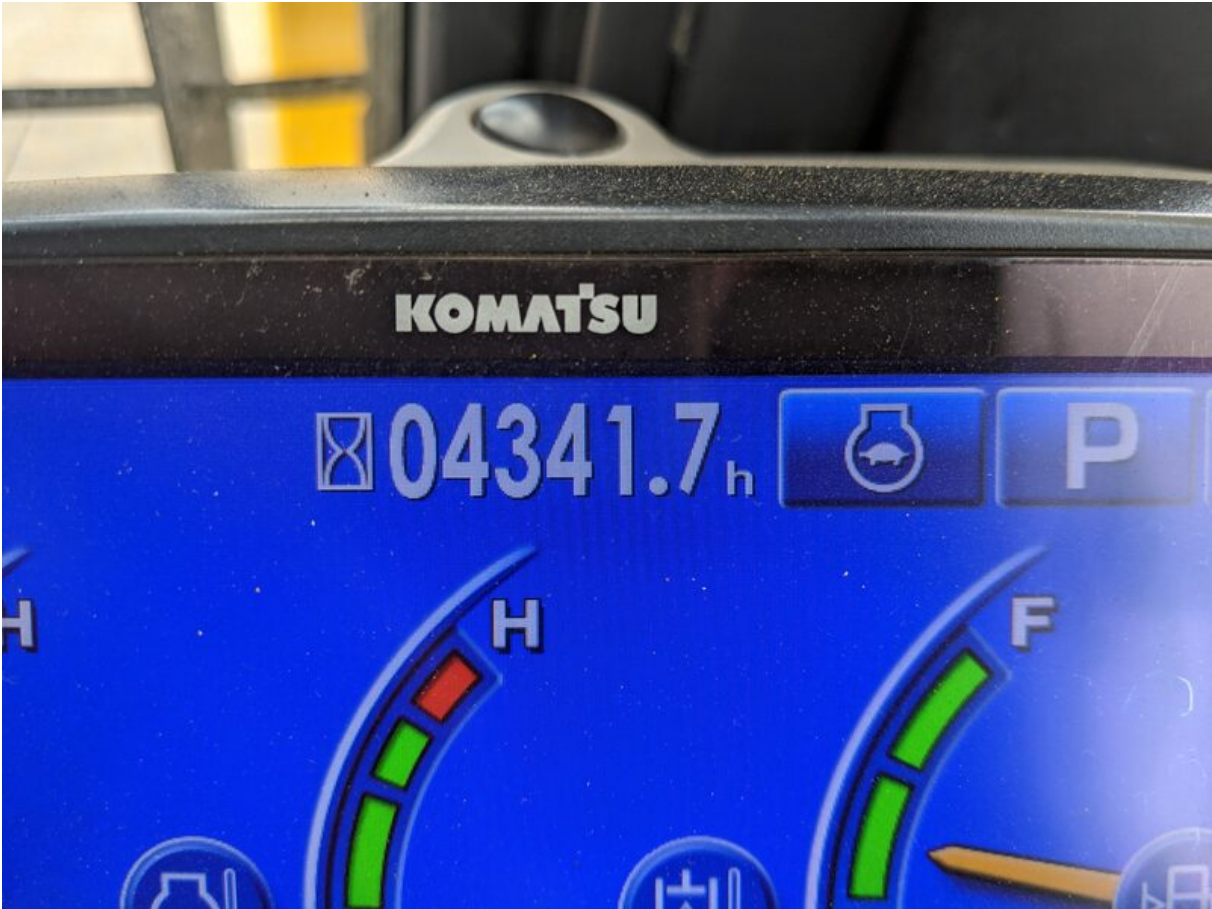




PC350-10 油圧ショベル					
機体質量	kg	25500	最高 走行 速度	前進	5.5
定格出力	kW	192		後進	5.5
仕様		ハイマウント ブーム 仕様		労働安全衛生法に よる最も不利な仕様 (含解体用機械)	
機械総質量	kg	36800		38600 (700mmシュー)	
平均接地圧	kPa	81		85 (600mmシュー)	
バケット容量			m ³	0.9 ~ 1.4	
バケット質量			kg	1400 ~ 1430	
最大積載質量(含バケット)			kg	3800	
アタッチメント 装着可能質量		解体用つかみ具 鉄骨切断具 コンクリート圧砕具 ブレーカユニット		kg	3800

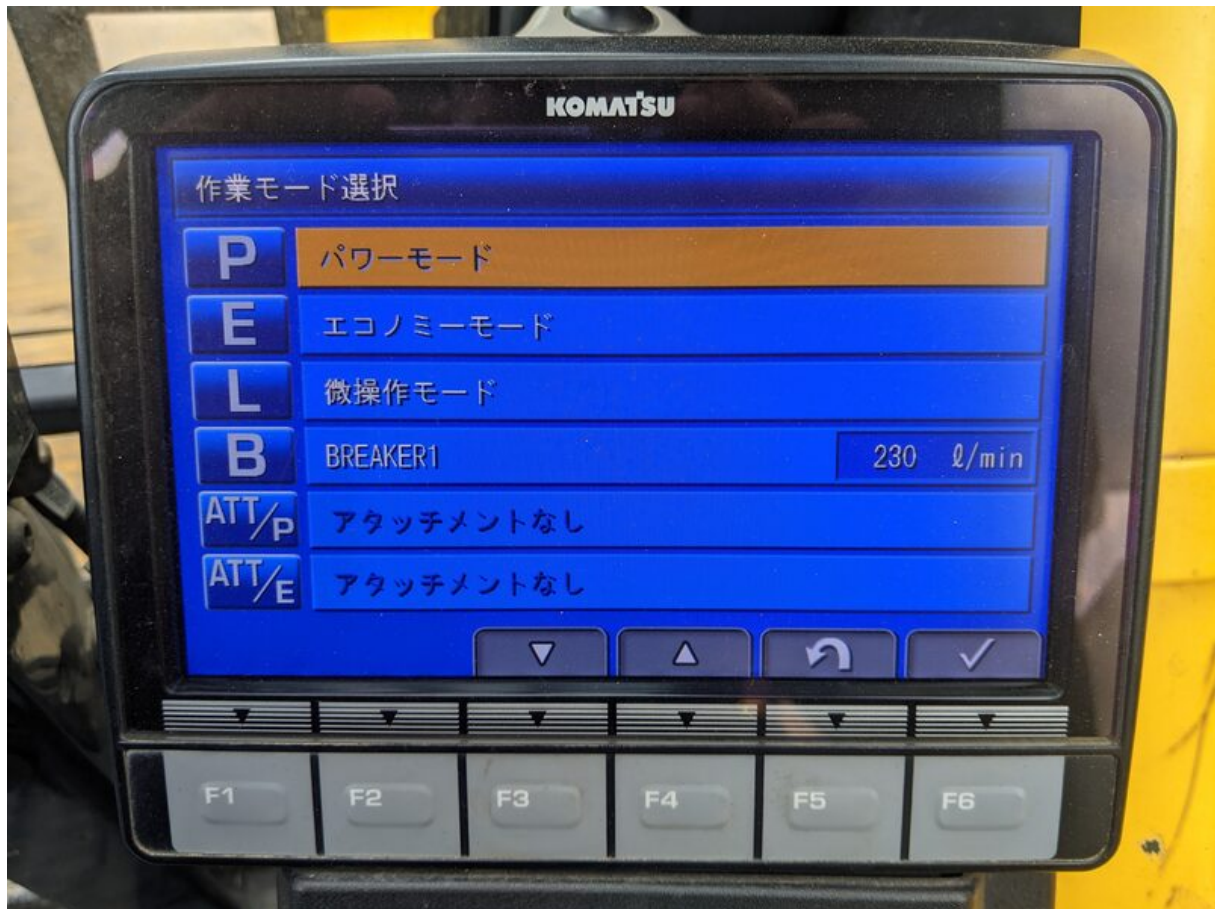
アタッチメント装着可能質量は本体の安定度から
計算された最大の質量です。
解体用つかみ具は掘んだ物の質量を含みます。
アタッチメントは油量、油圧等に適合したものを
装着してください。 207-00-83830

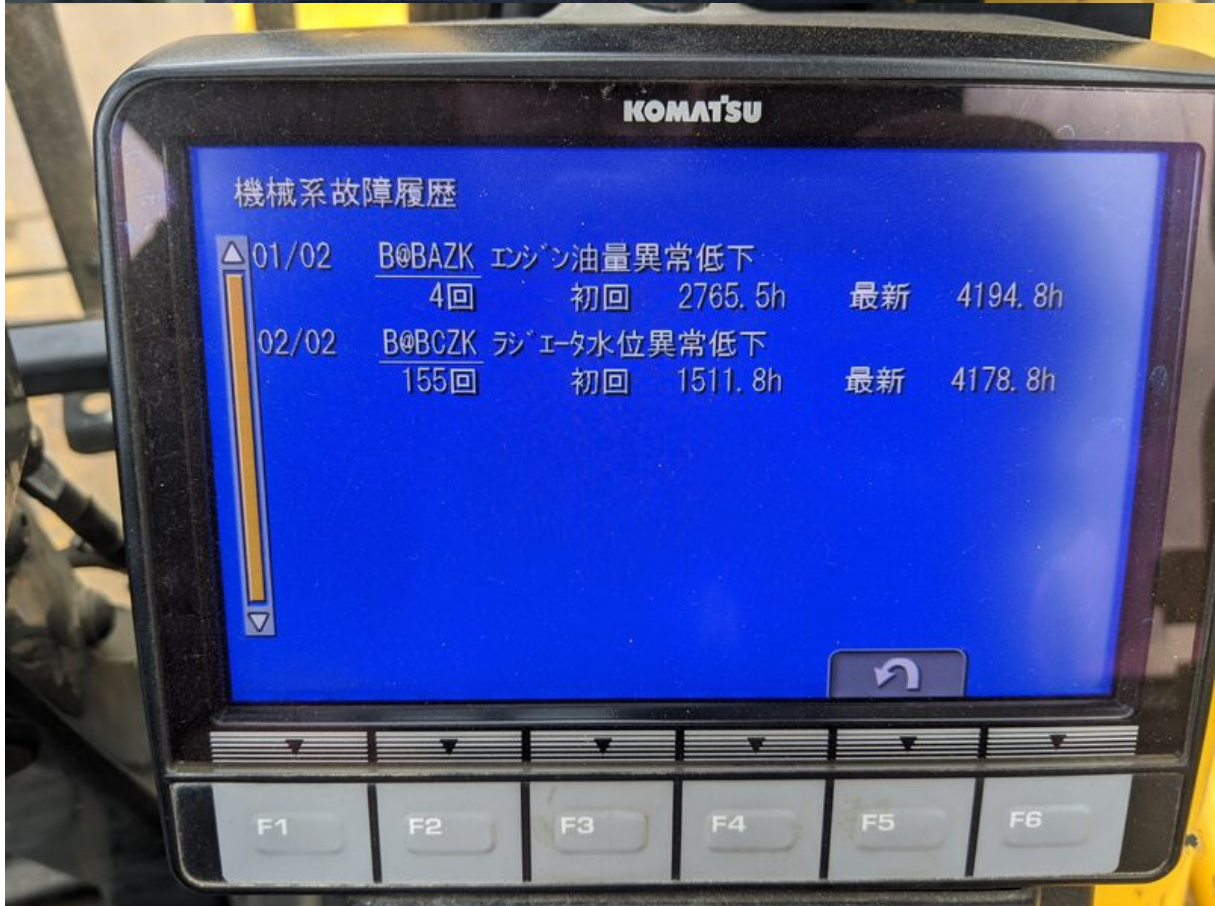




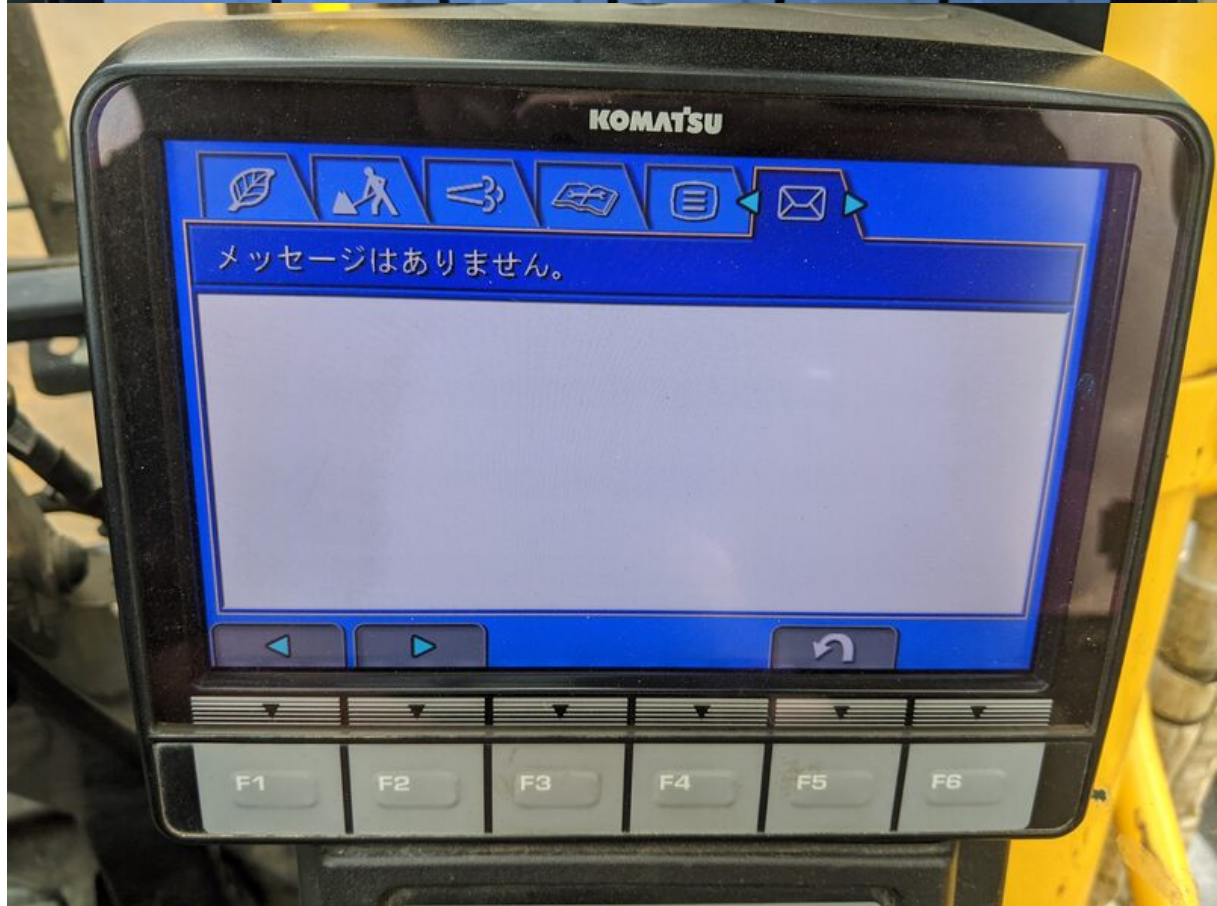
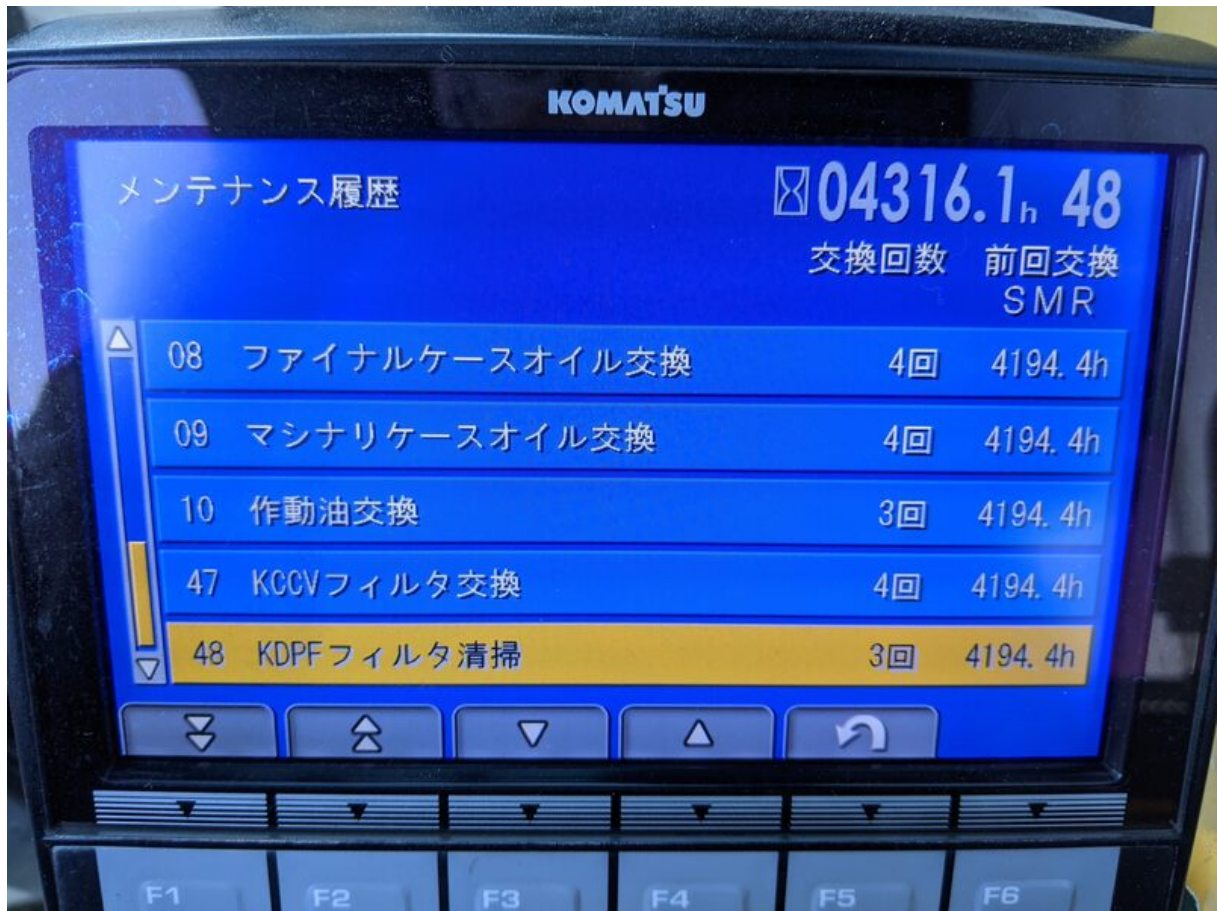
























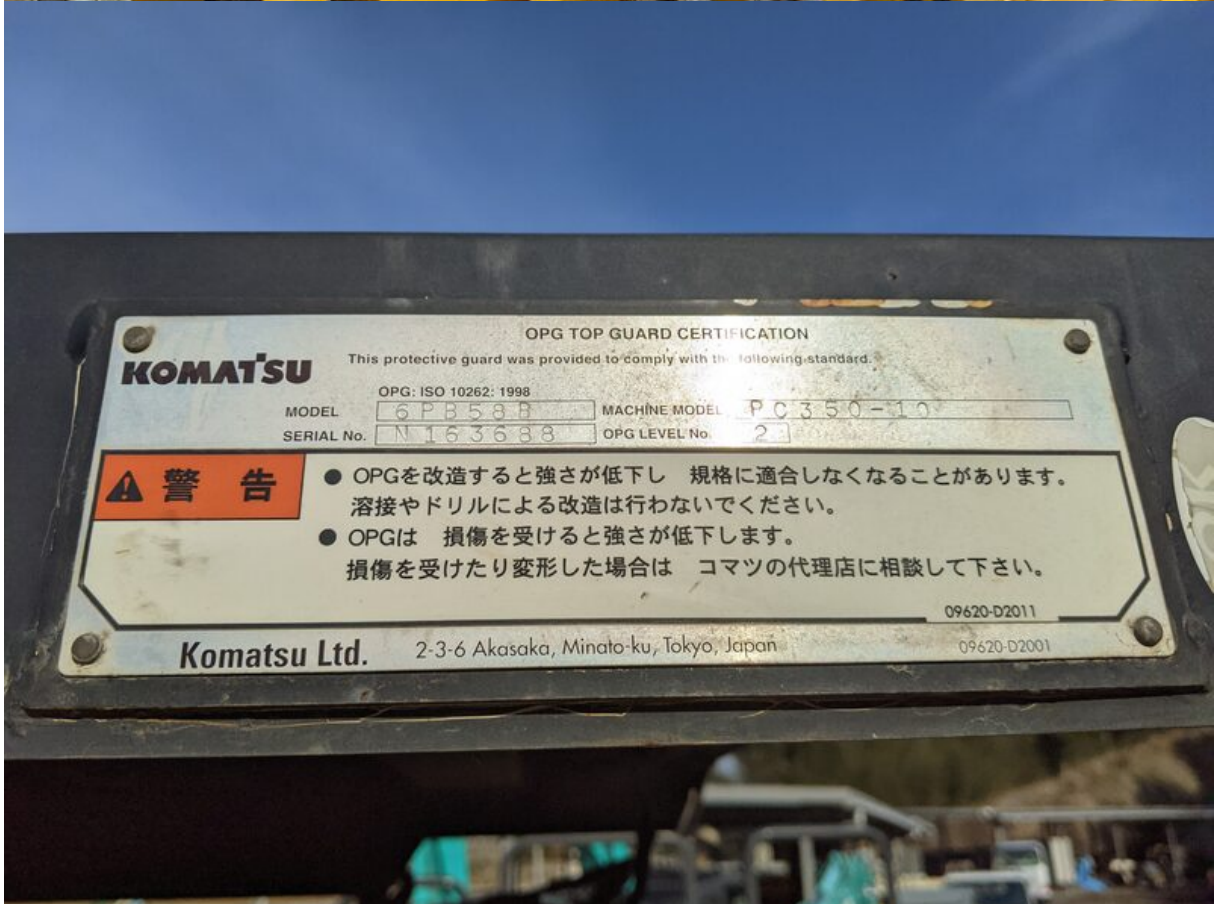






















































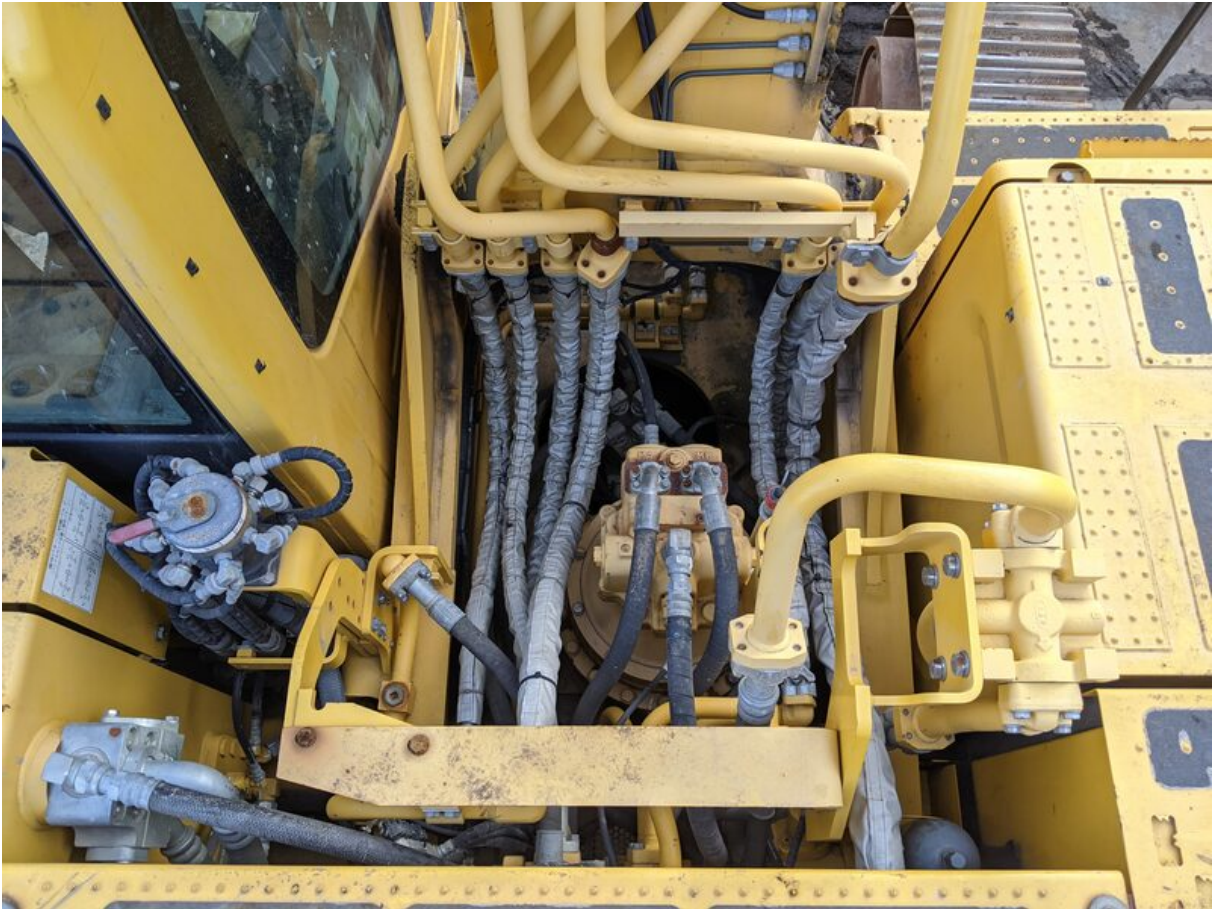


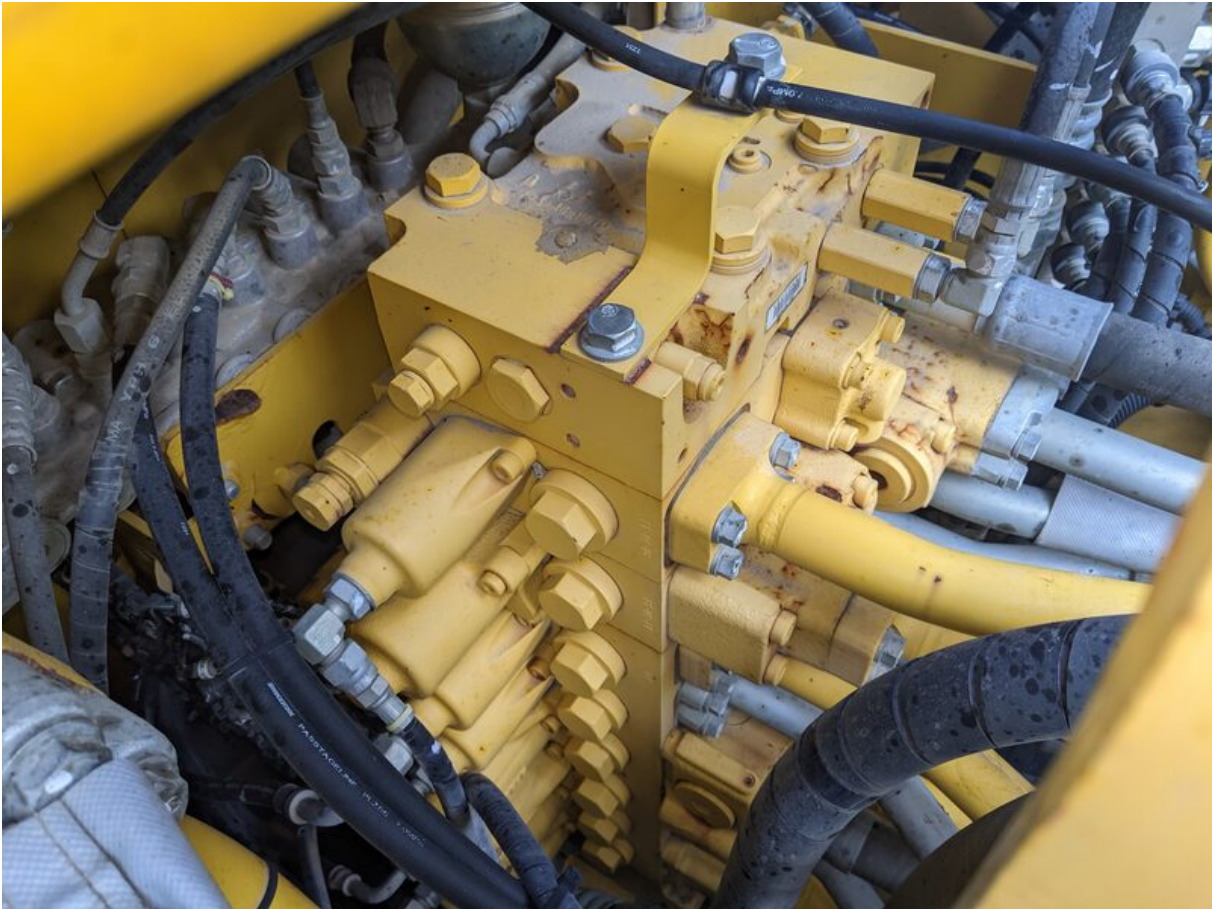










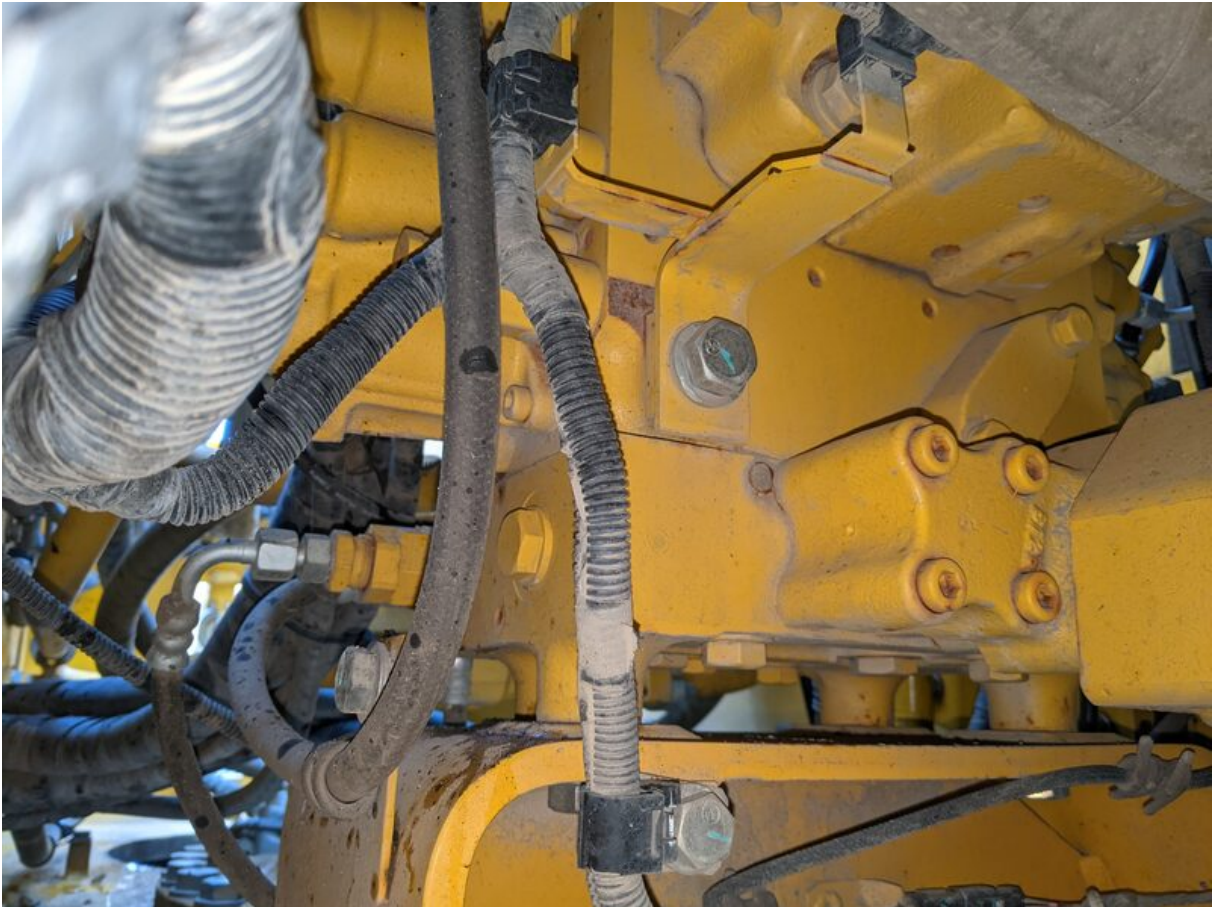




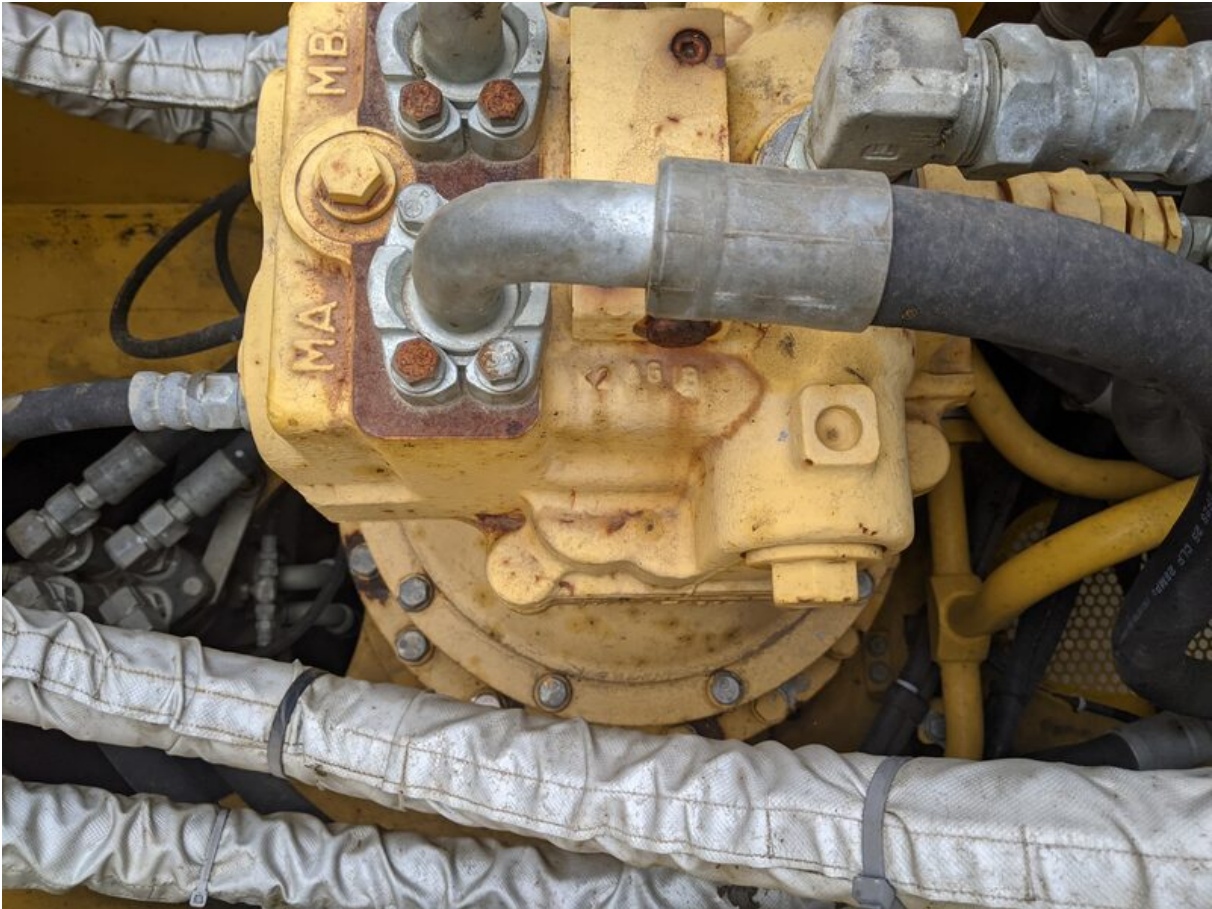


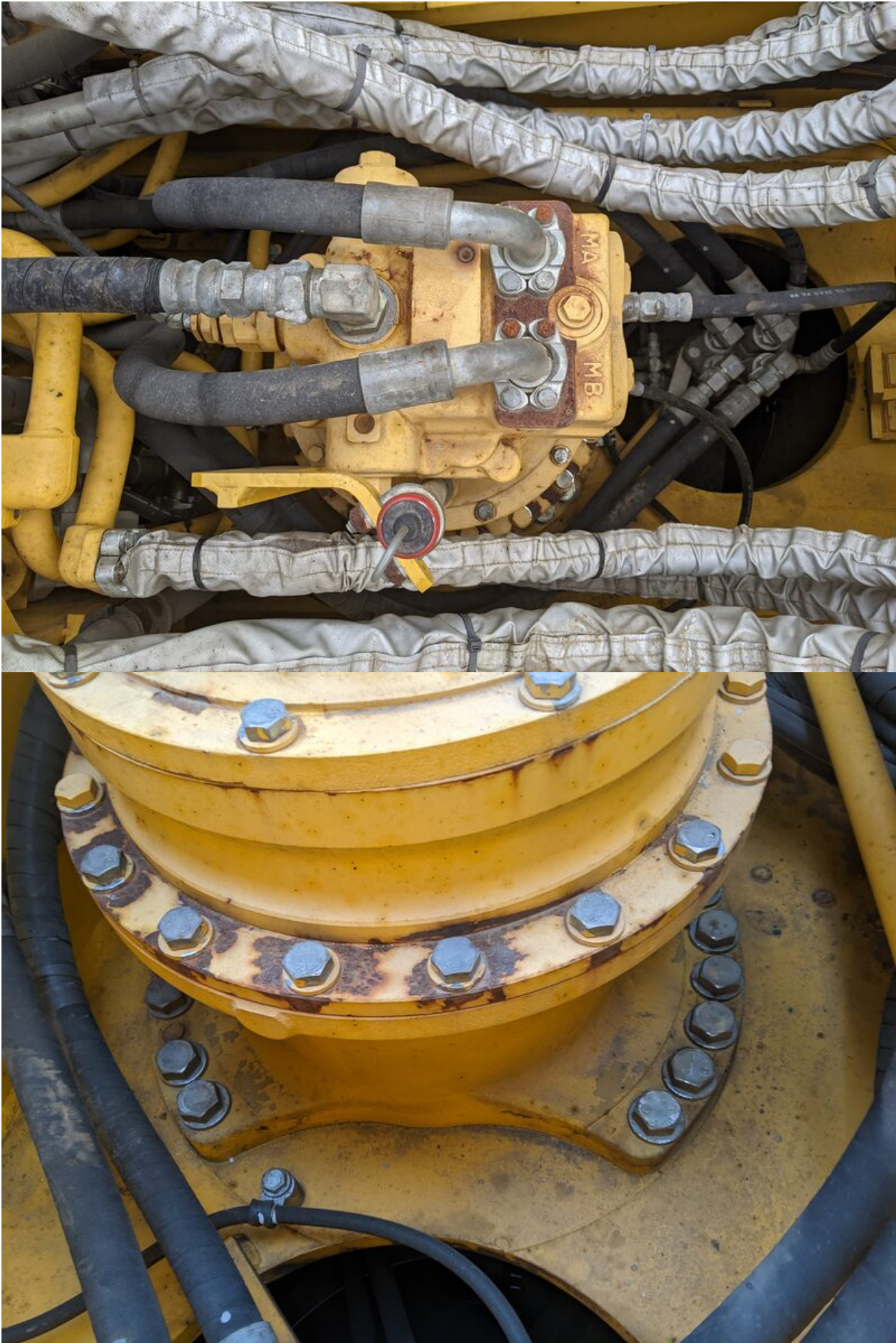


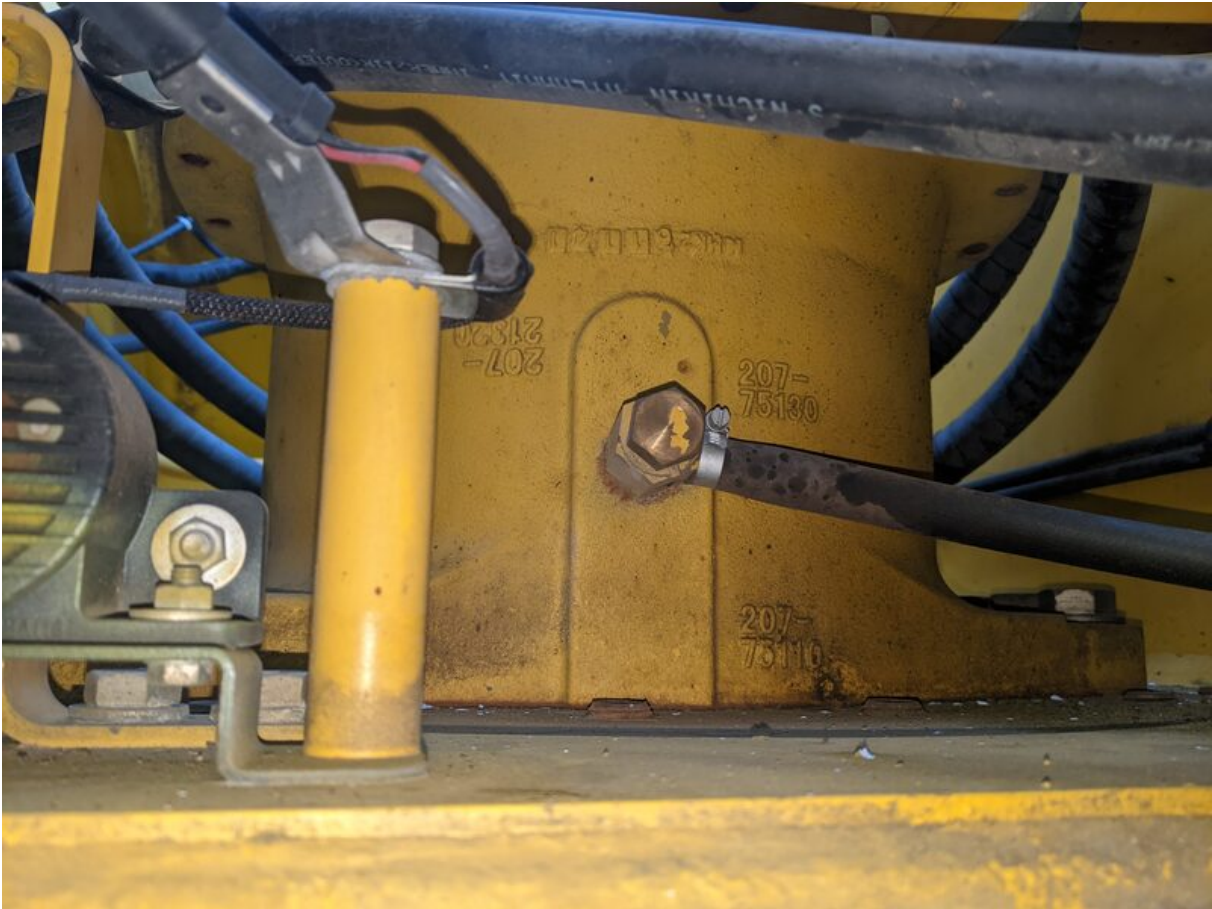
















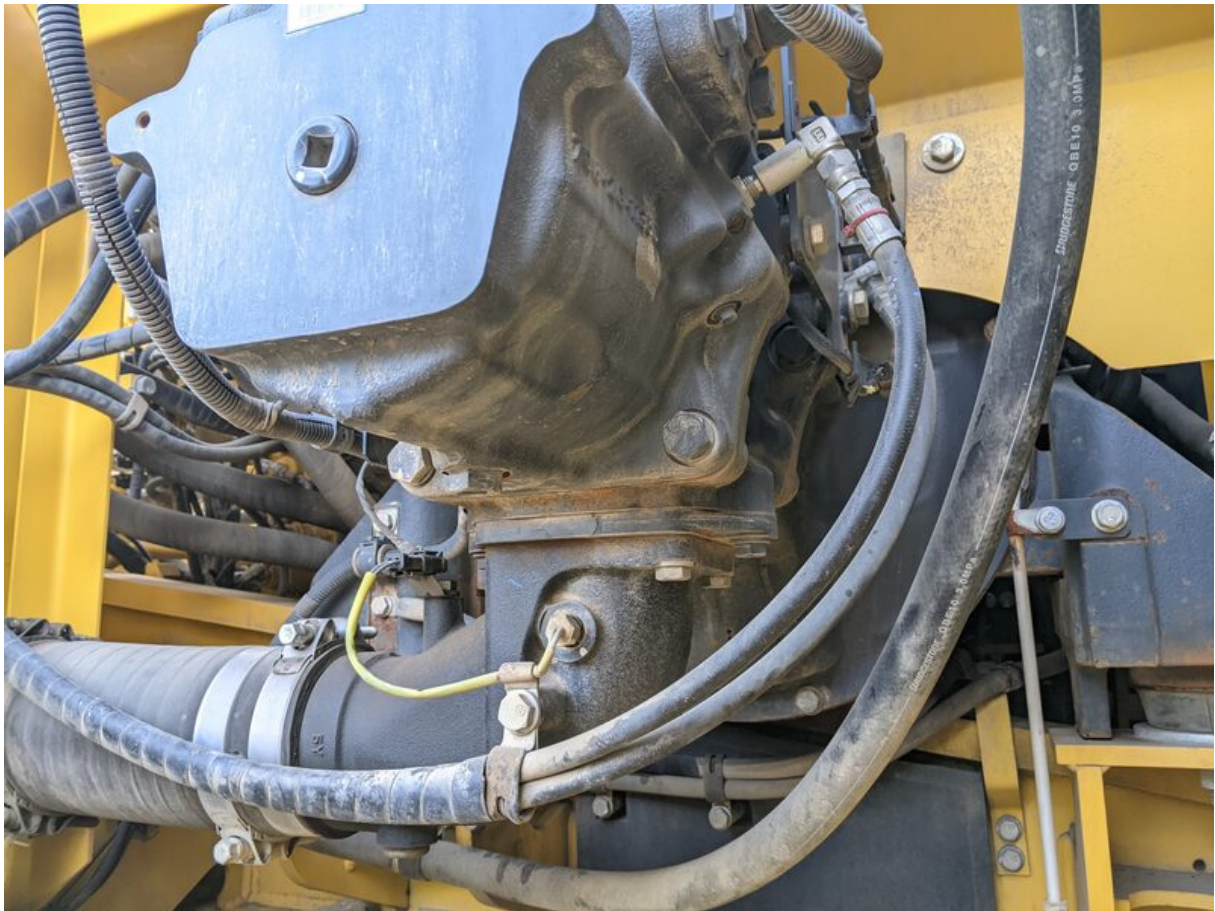




































































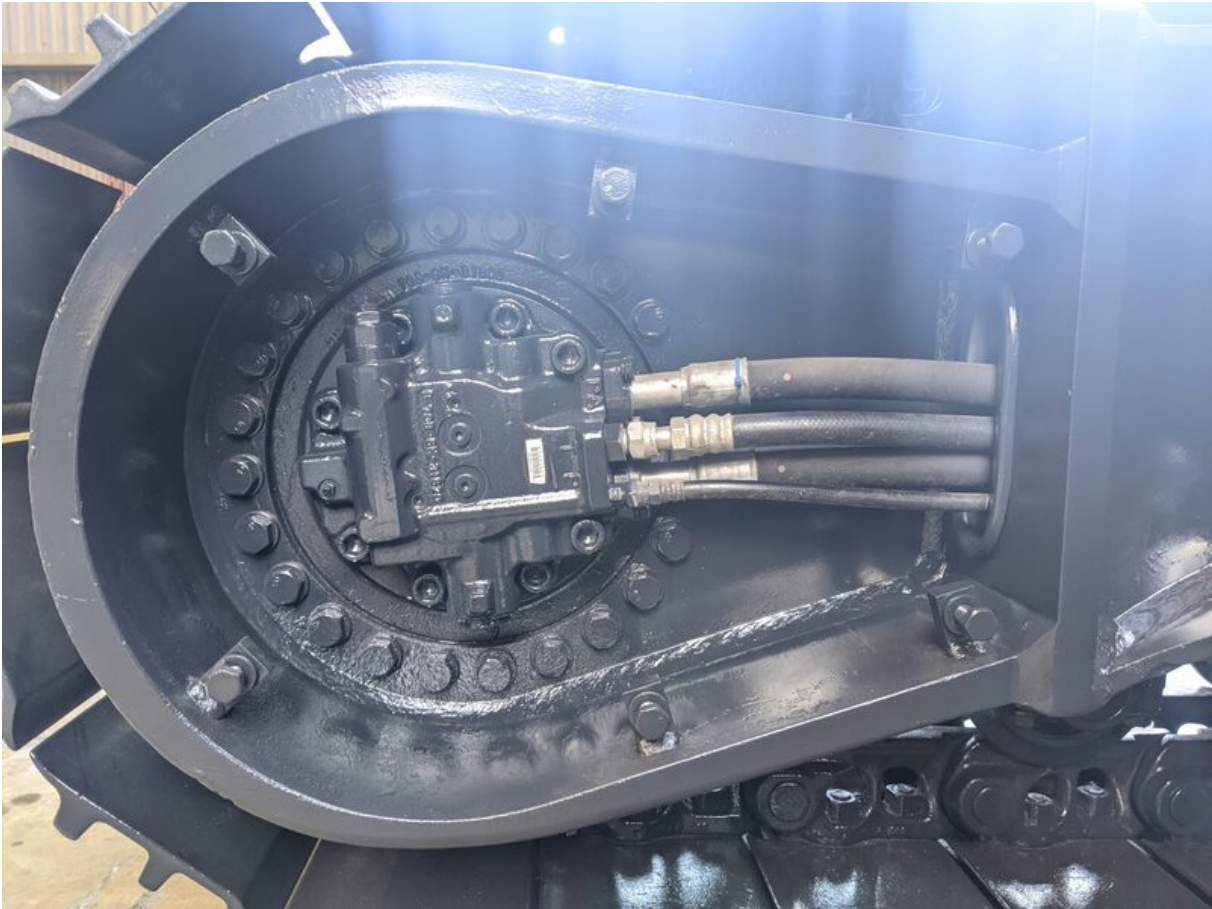






















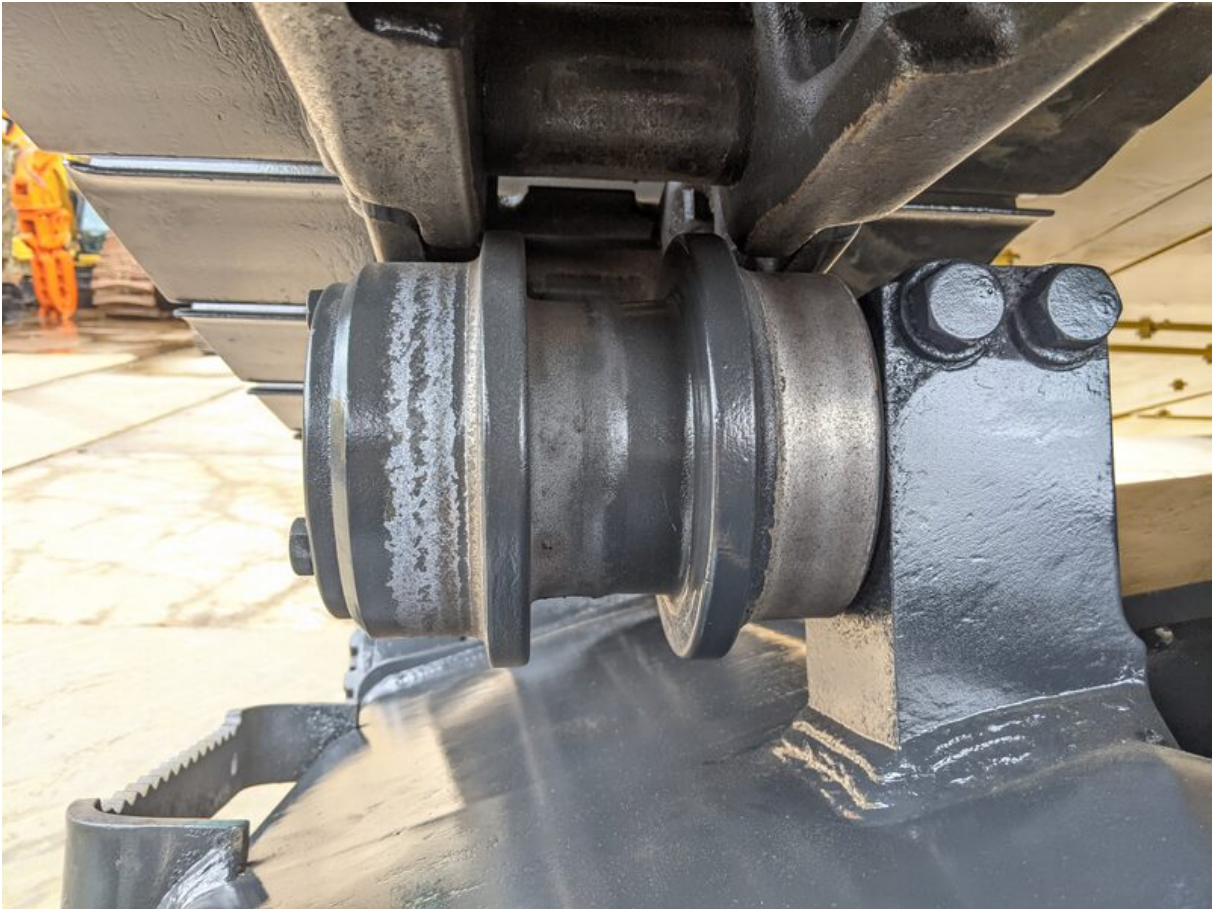








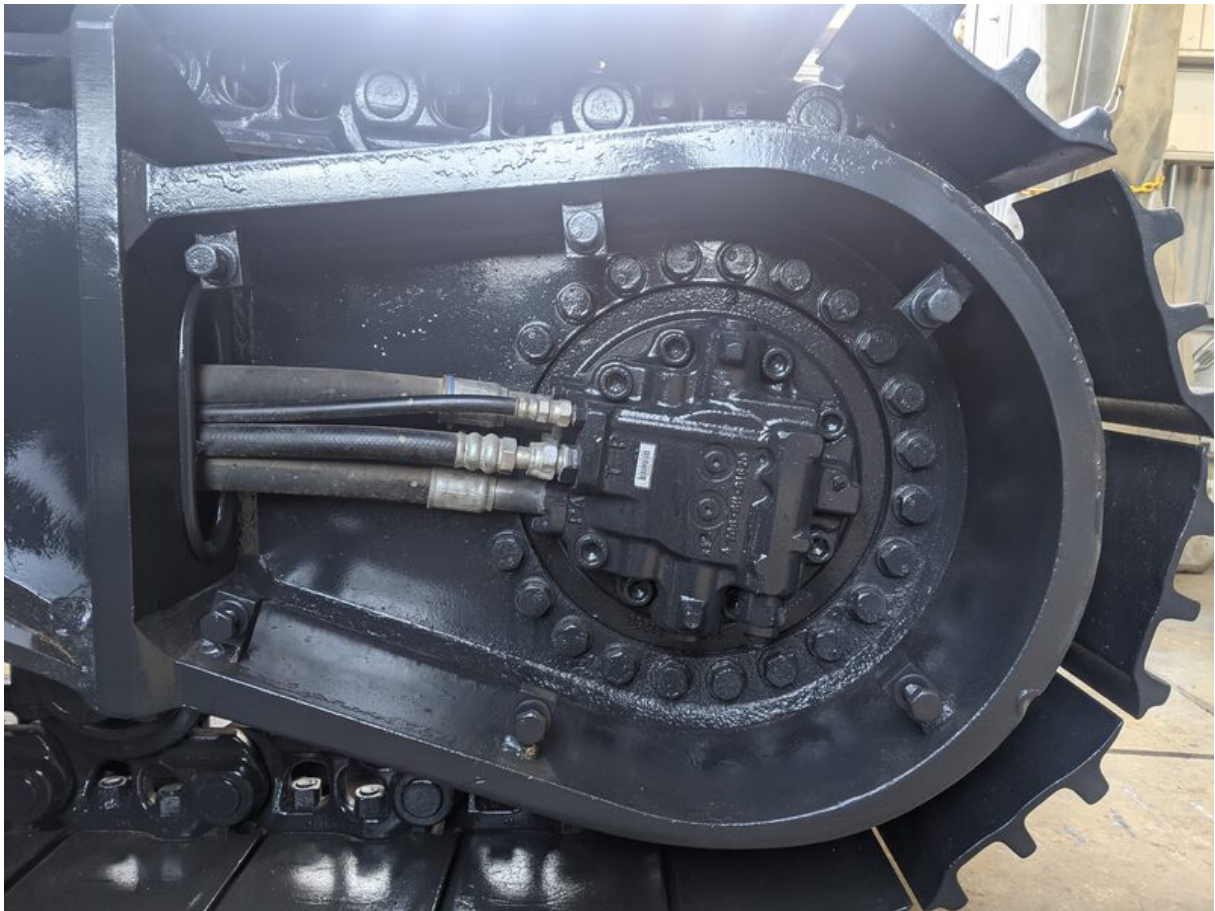


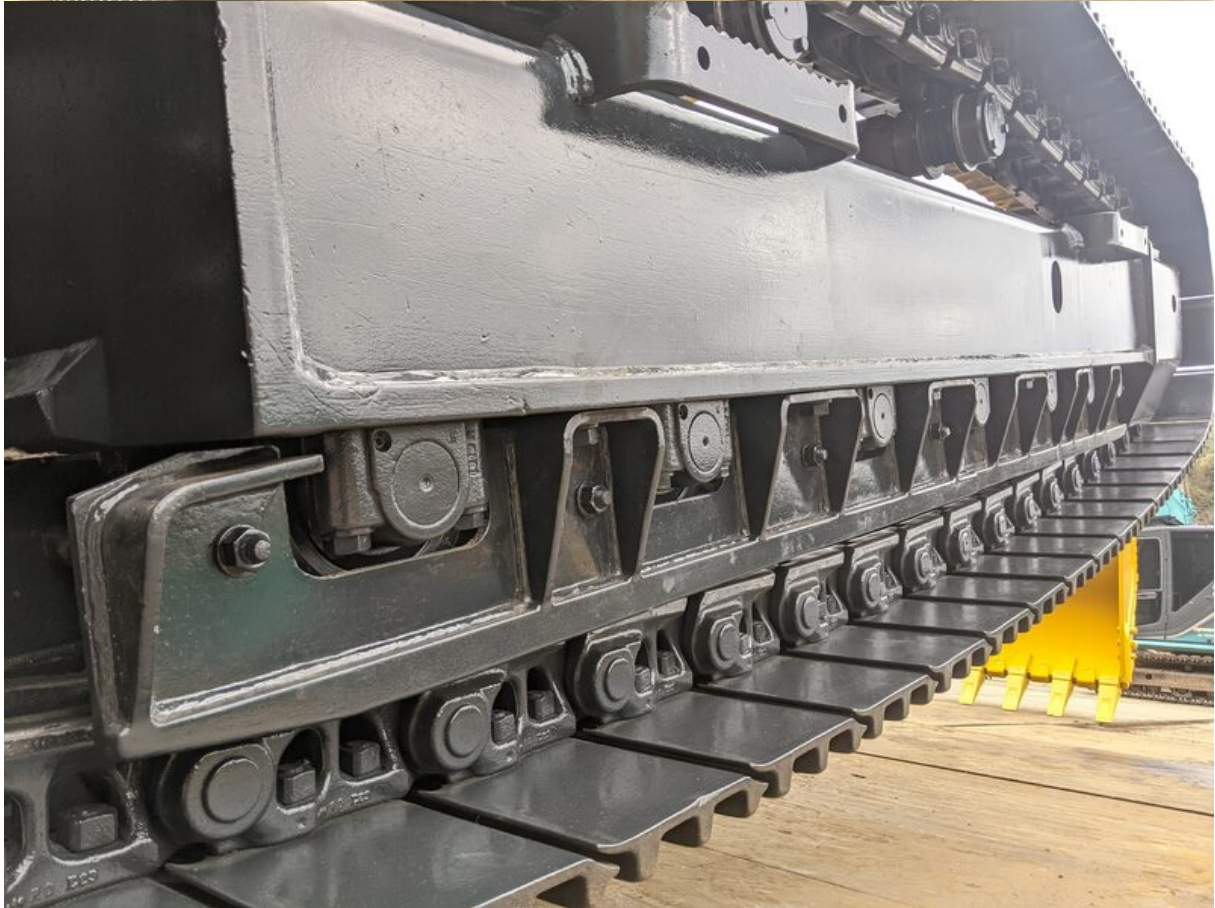






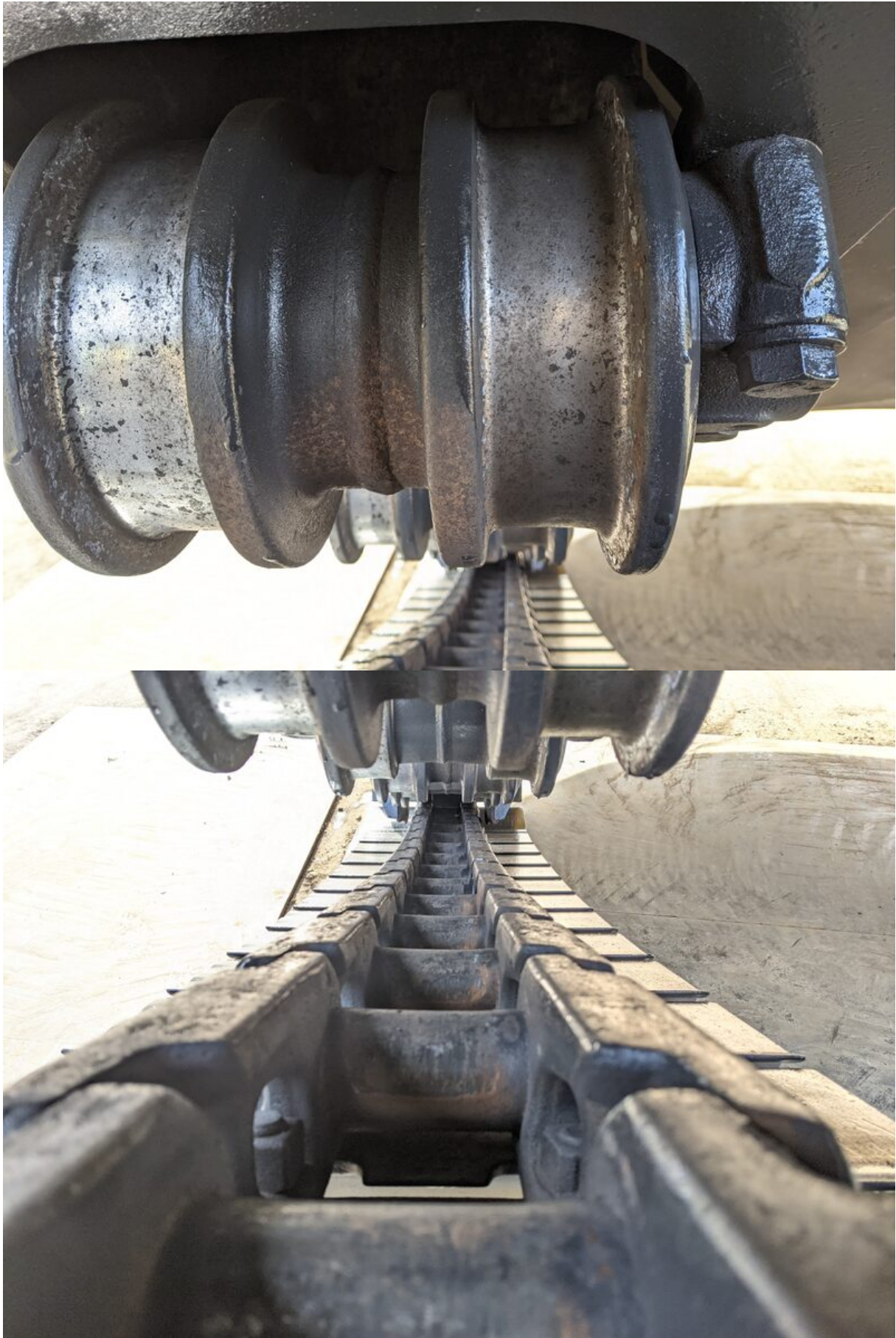














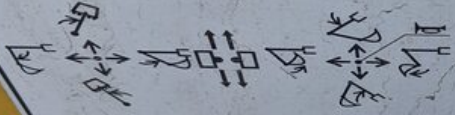




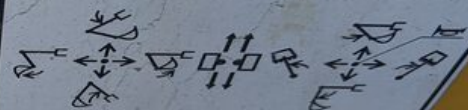


操作パターン切替バルブ (ハンドルロック位置と操作パターン)

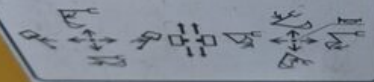
旧コマツパターン



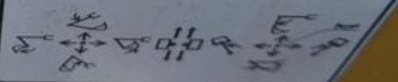
旧三菱パターン



JISパターン



旧神鋼パターン



特定特殊自動車

軽油

排出ガス2011年基準

適合車

環境省・経済産業省・国土交通省