

Model 308E2CR

Year 2016

Serial CAT0308EVYE200192

Hours 6568

Photos taken at Sep. 04, 2024









307-0047

CAT® 308E2 CR 油圧ショベル 2ピストン仕様

機体質量	kg	6900	最高 走行 速度	前進	km/h	4.9
定格出力	kW	48.1		後進		4.9
仕様	標準仕様	労働安全衛生法による 最も不利な仕様 (含解体用機械)				
機械総質量	kg	8920				8920
平均接地圧	kPa	43				43
バケット容量	m³					0.28
バケット質量	kg					220
最大積載質量 (含バケット)	kg					720
解体用つかみ具 鉄骨切断具 コンクリート圧砕具 (ブレーカユニット)	kg					700

アタッチメント装着可能質量は本体の安定度から計算された最大の質量である。
 解体用つかみ具 掘んだ物の質量含む。
 ブレーカユニット 性能面から適合する最大質量: 550 kg
 仕様: 鉄クローラ、ロングアーム、0.28m³バケット
 カウンタウエイト: 増量ウエイト 1080 kg

キャタピラージャパン株式会社
 ©は登録商標の表示です。 454-5071 160-6848X

左回転
右回転

330-5317X02

前窓落下
ロックせよ

160-6848X









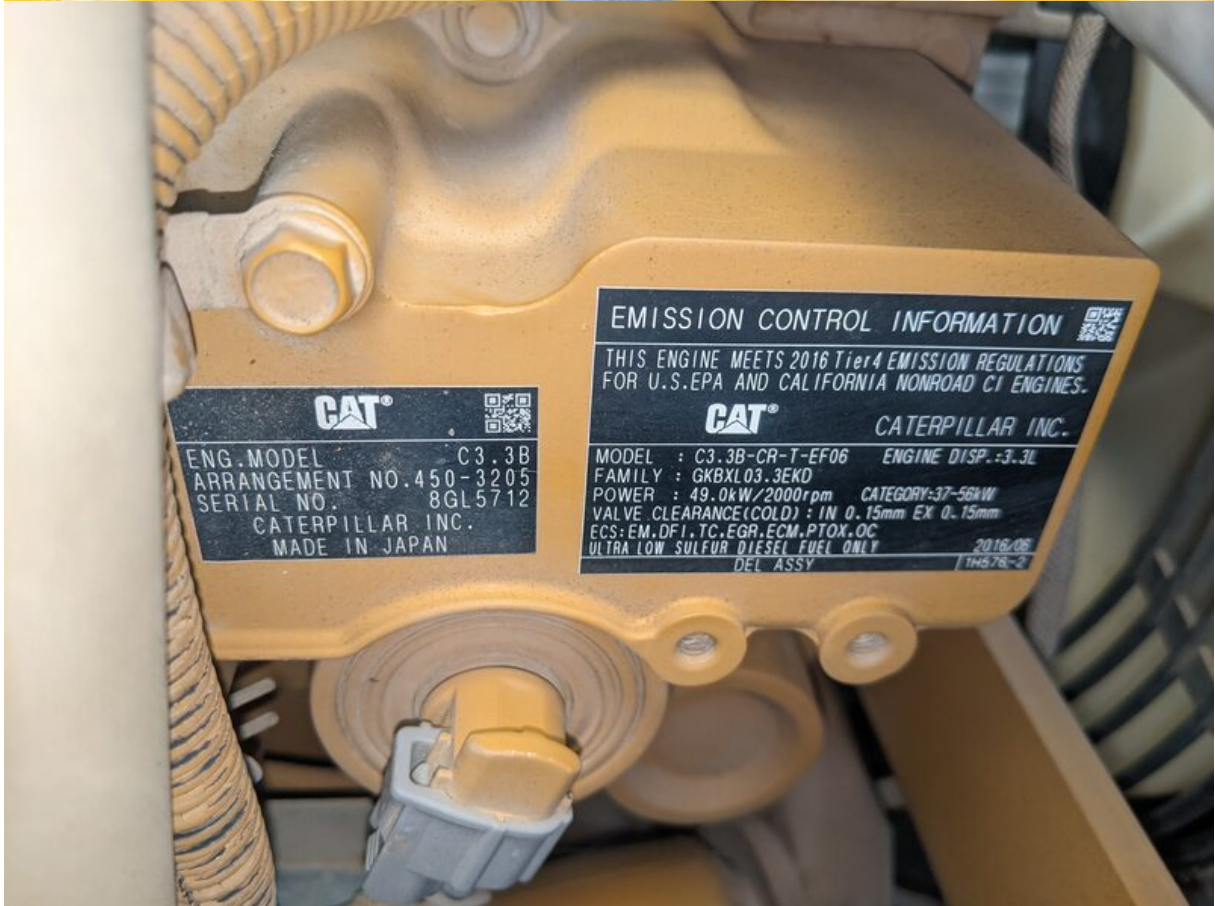










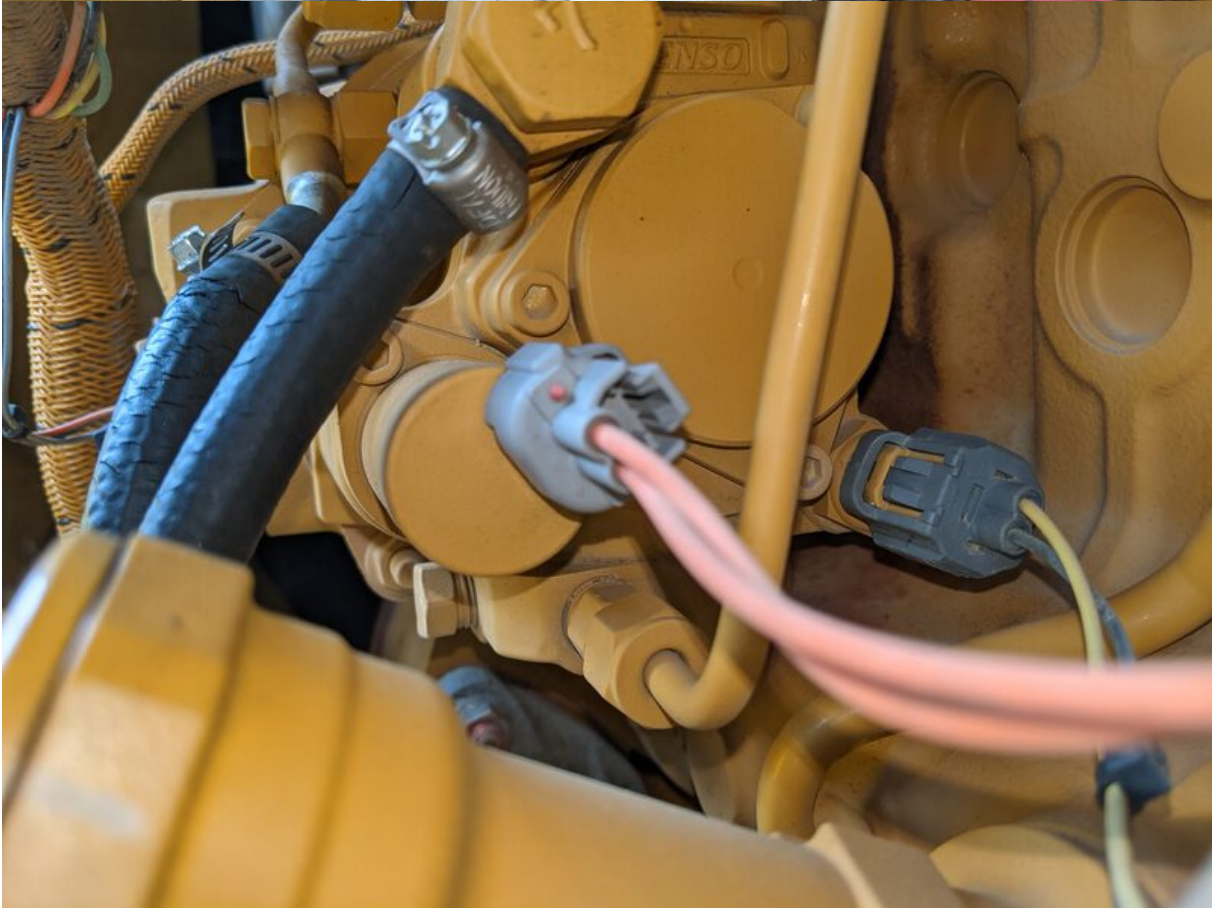
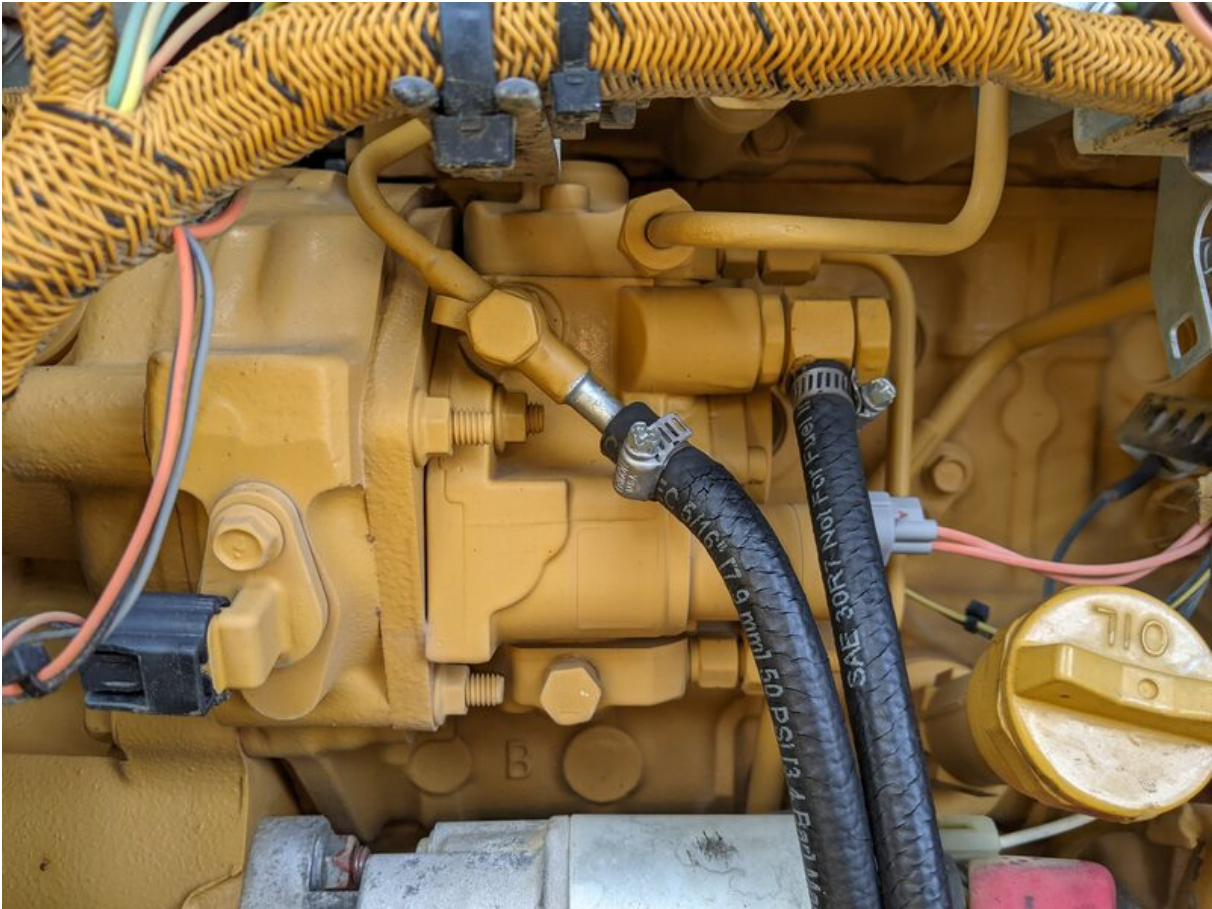


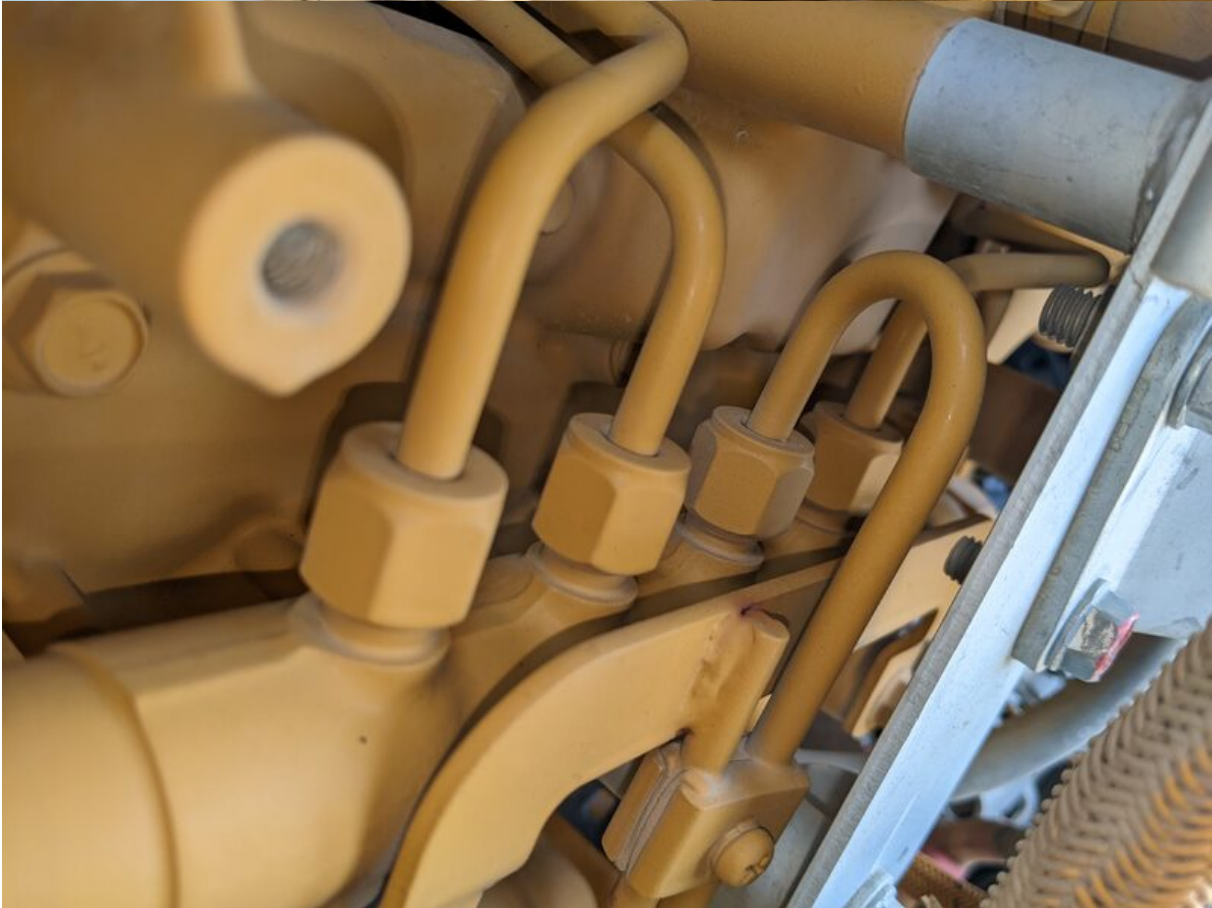
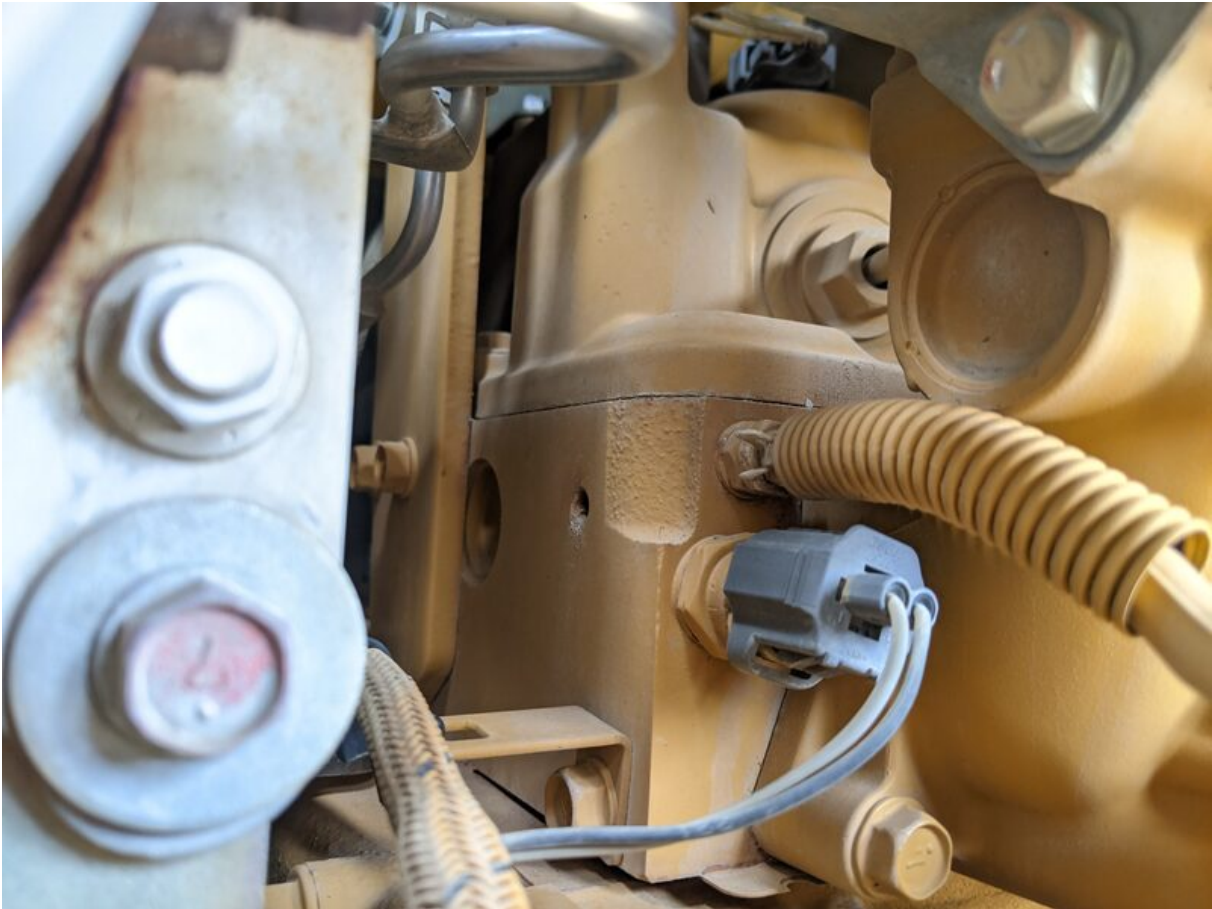
TYPE : C3. 3B-CR-T-EU6
 FAMILY : DKBXL03. 3EKD
 APPROVAL NUMBER : e1*97/68PA*2011/88*0725*03
CAT[®] MANUFACTURED BY KUBOTA
 (SUPPLEMENTAL LABEL) CORPORATION 1H866-1

EMISSION CONTROL INFORMATION
 (SUPPLEMENTAL LABEL)
 ENGINE MEETS 2016 Tier4 EMISSION REGULATIONS
 EPA AND CALIFORNIA NONROAD CI ENGINES
CAT[®] CATERPILLAR INC.
ENGINE DISP. 3.3L

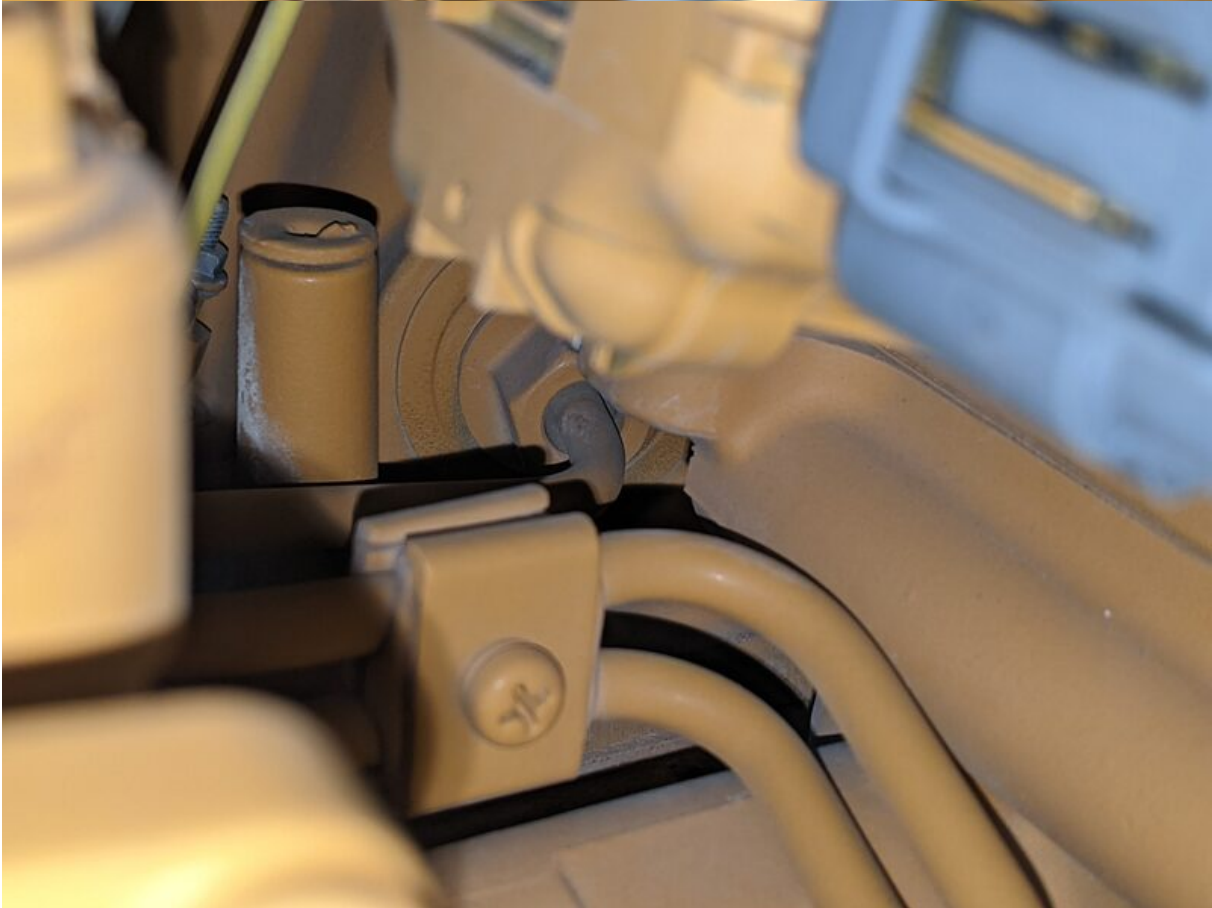
FOR U.S. EPA AND CALIFORNIA NONROAD CI ENGINES
CAT[®] CATERPILLAR INC.
 MODEL : C3. 3B-CR-T-EF06 ENGINE DISP. : 3.3L
 FAMILY : GKBXL03. 3EKD
 POWER : 49.0kW/2000rpm CATEGORY: 37-56kW
 VALVE CLEARANCE (COLD) : IN 0.15mm EX 0.15mm
 ECS: EM, DFI, TC, EGR, ECM, PTOX, OC
 ULTRA LOW SULFUR DIESEL FUEL ONLY
 DEL ASSY 2016/06
 1H743-2

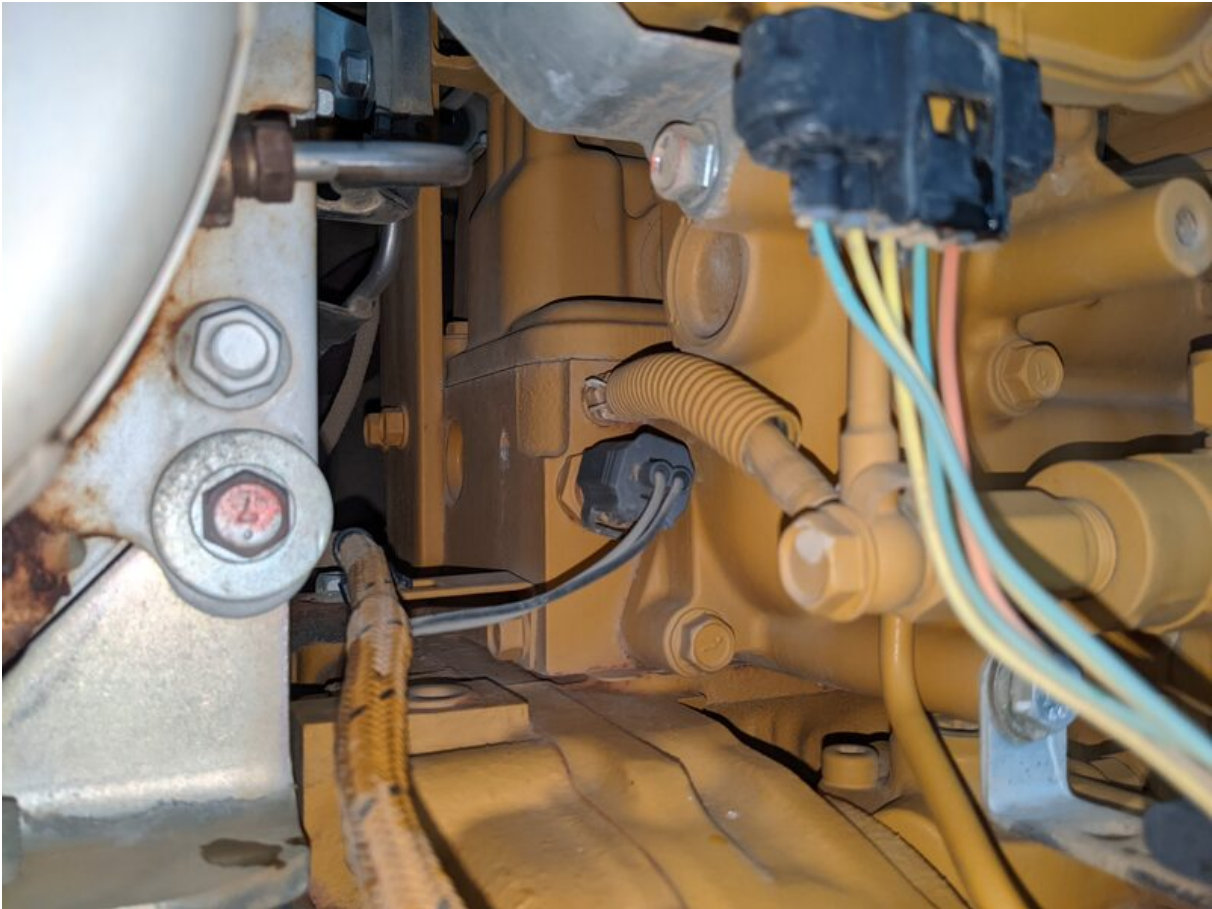












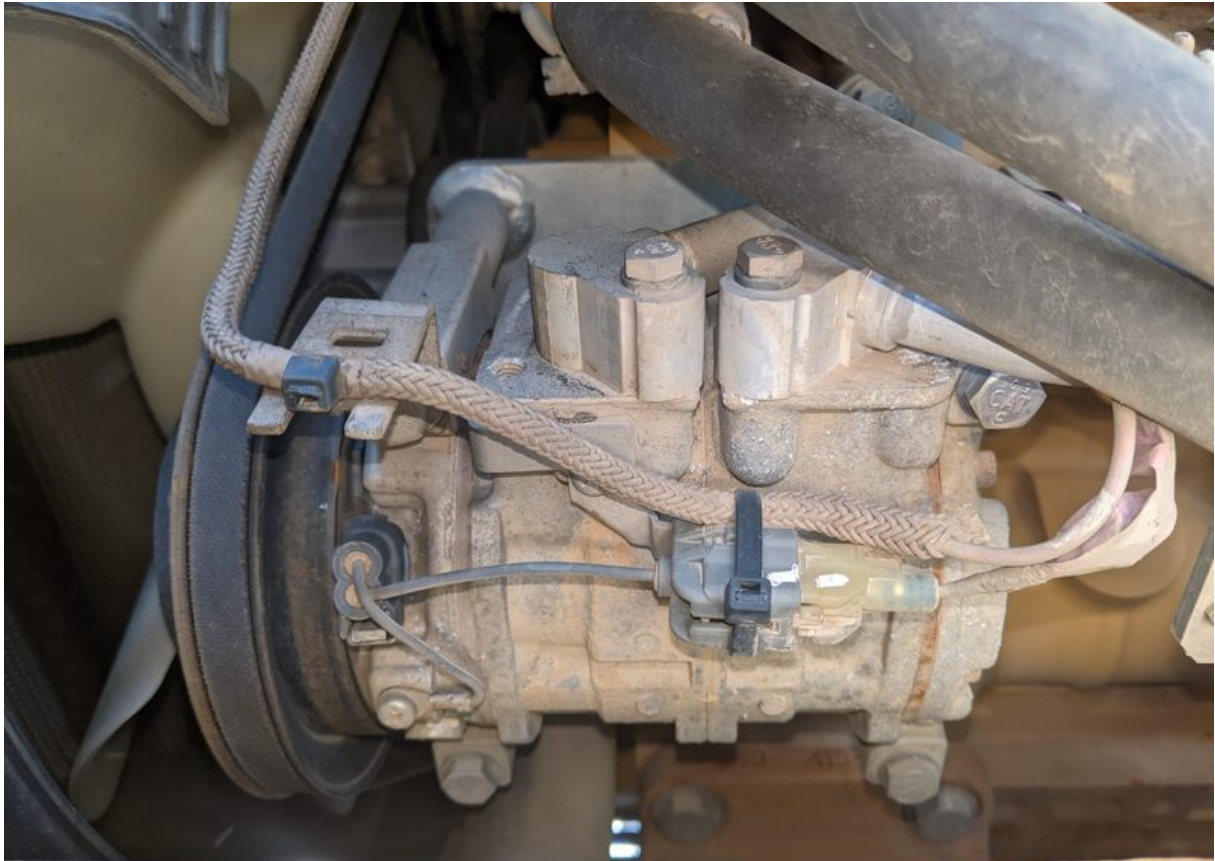








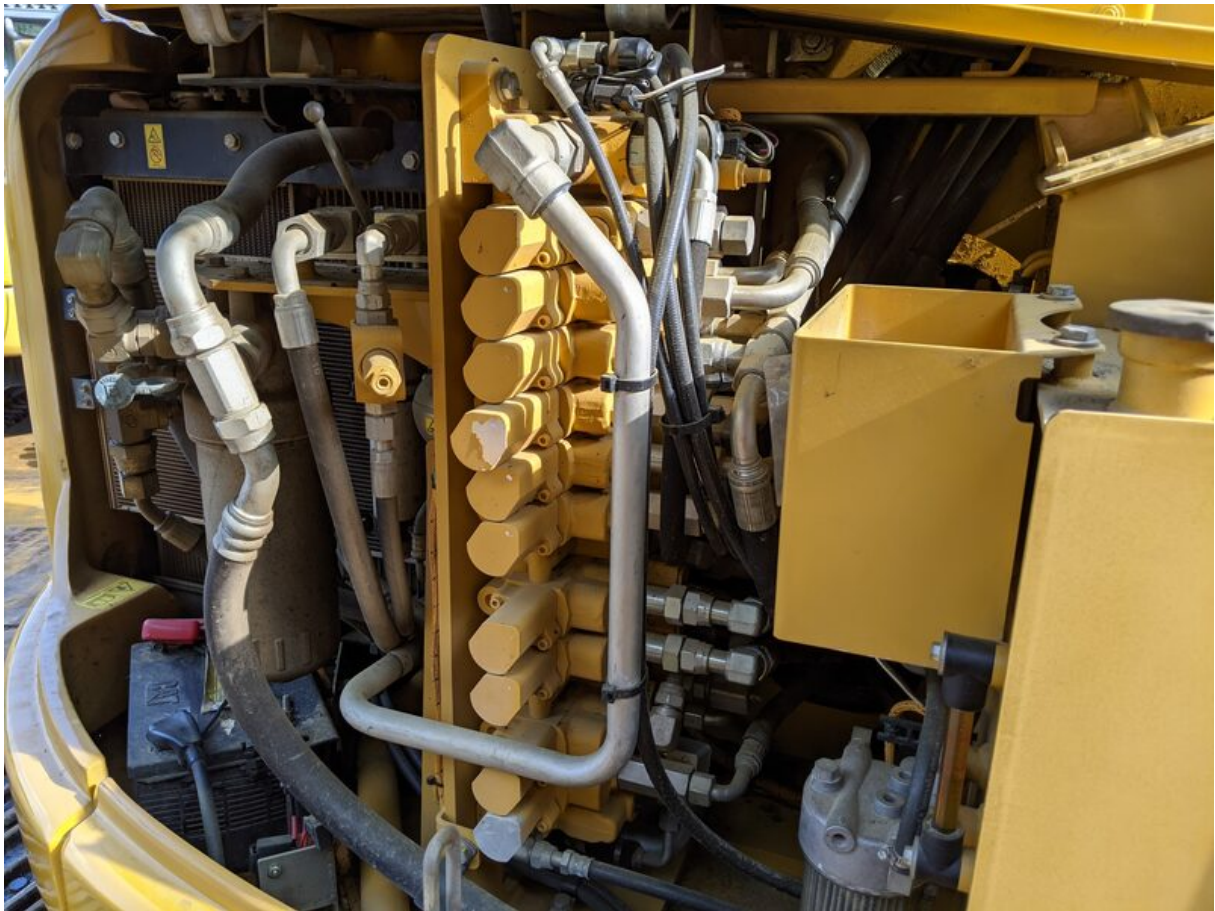






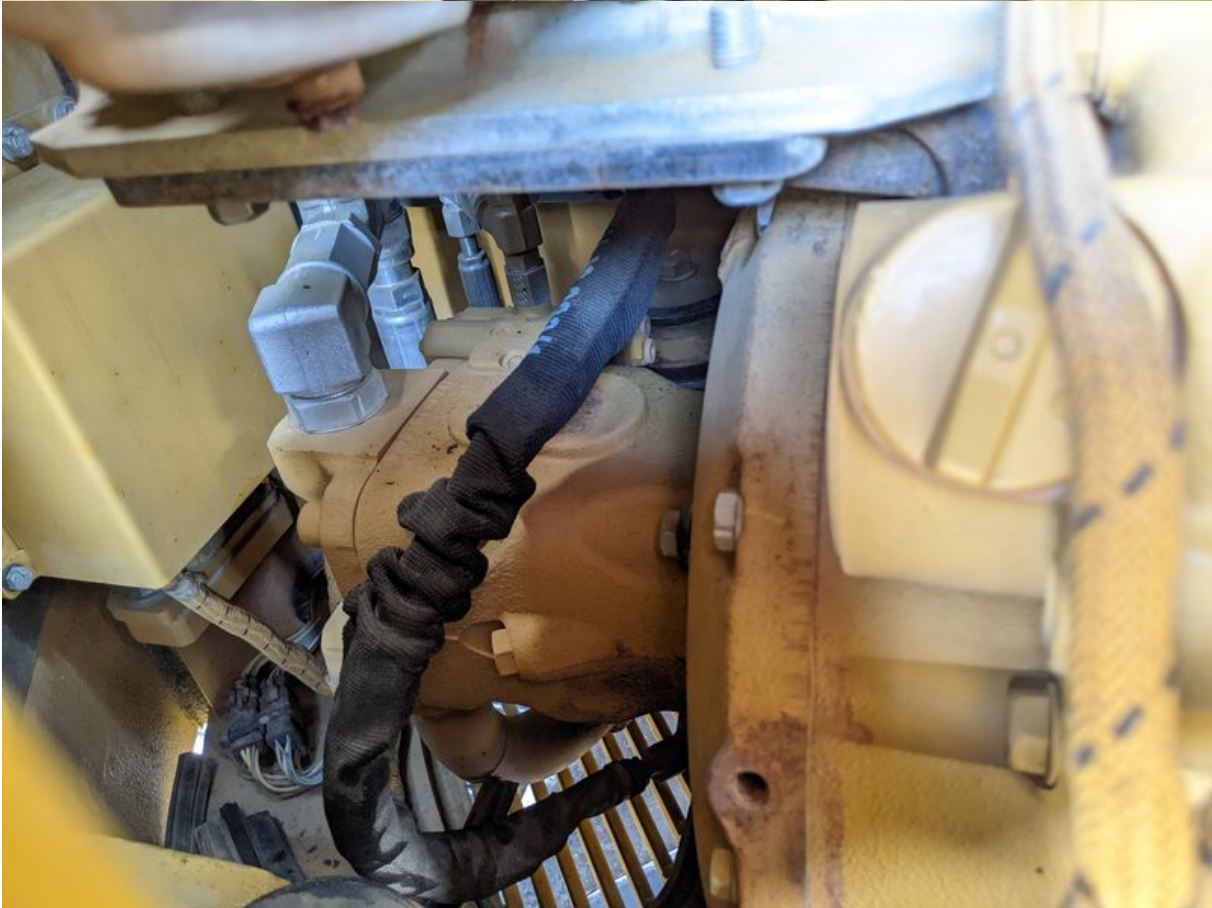
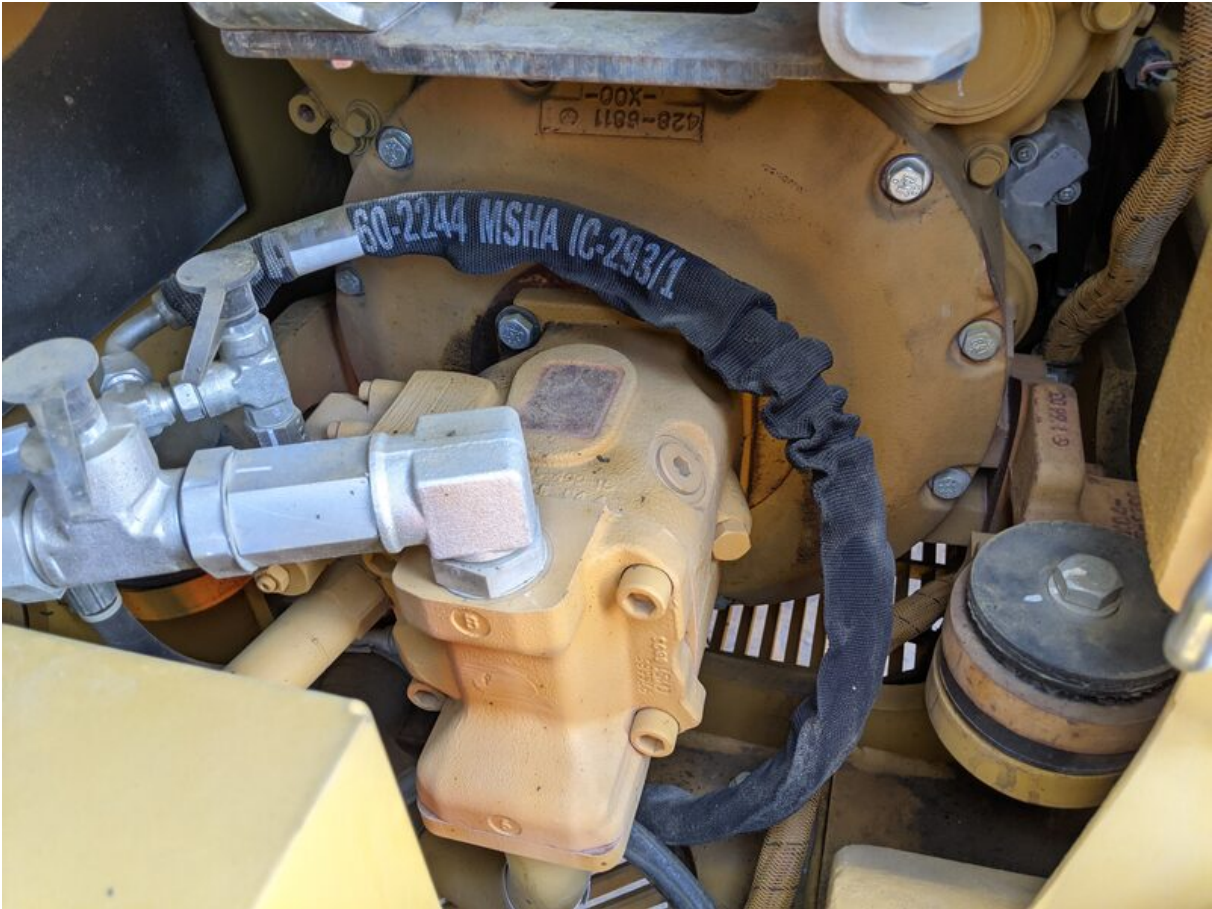


























































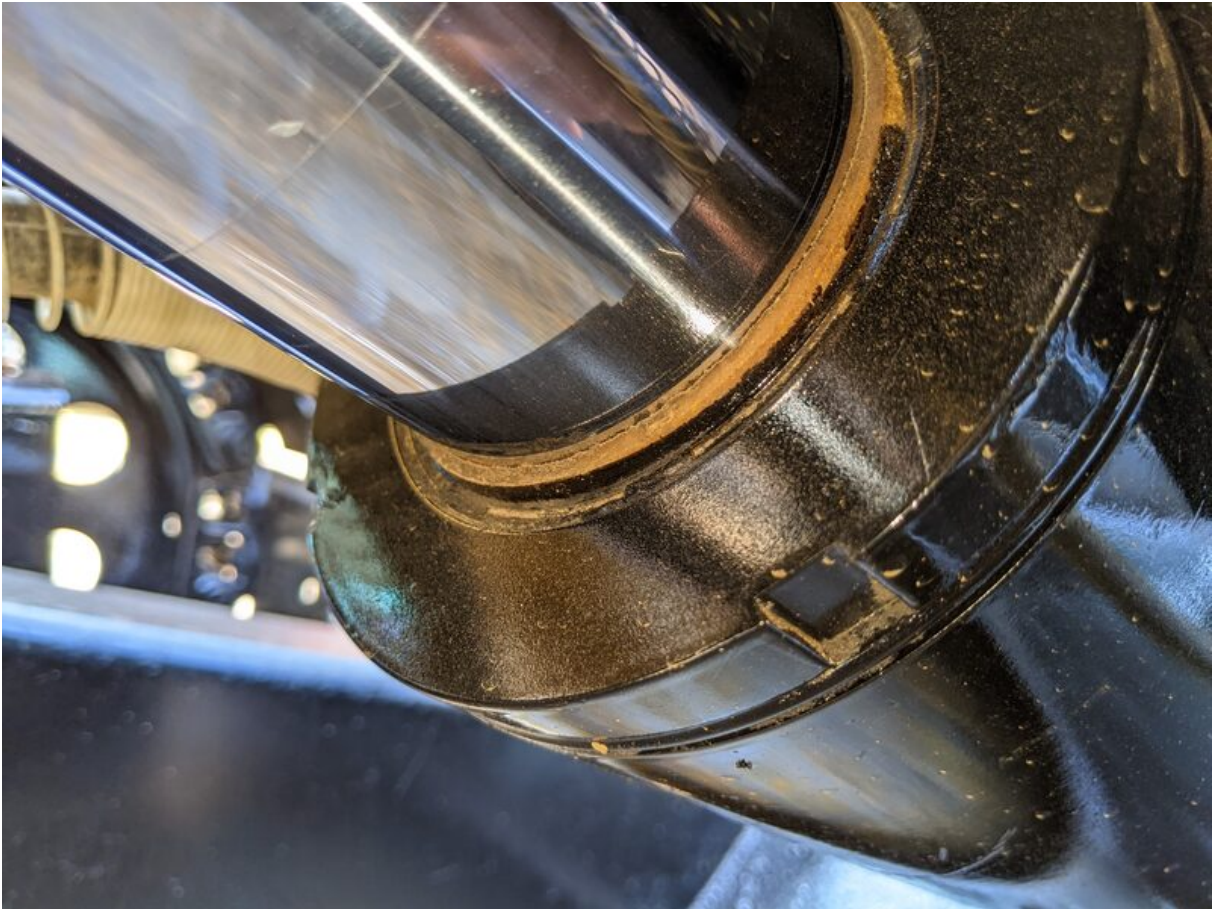
















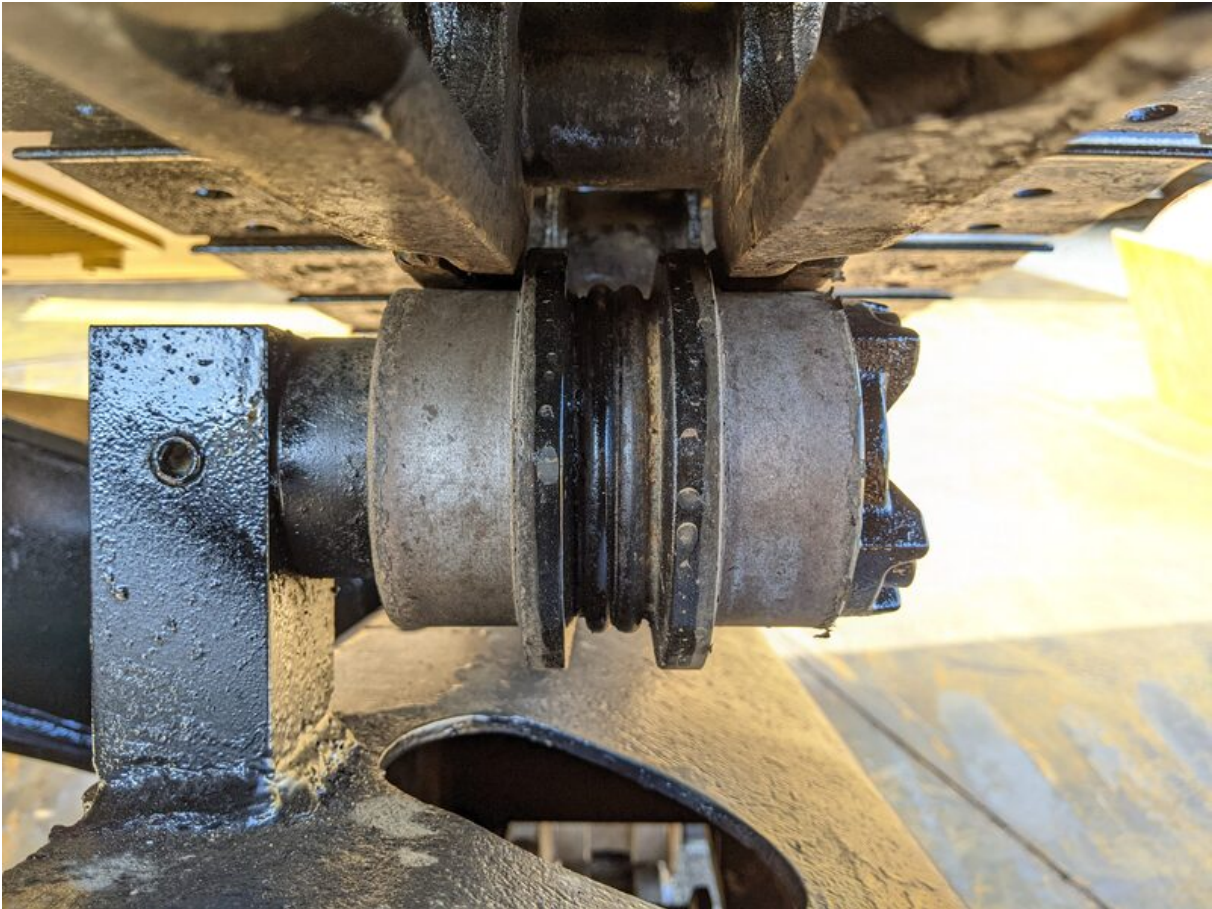




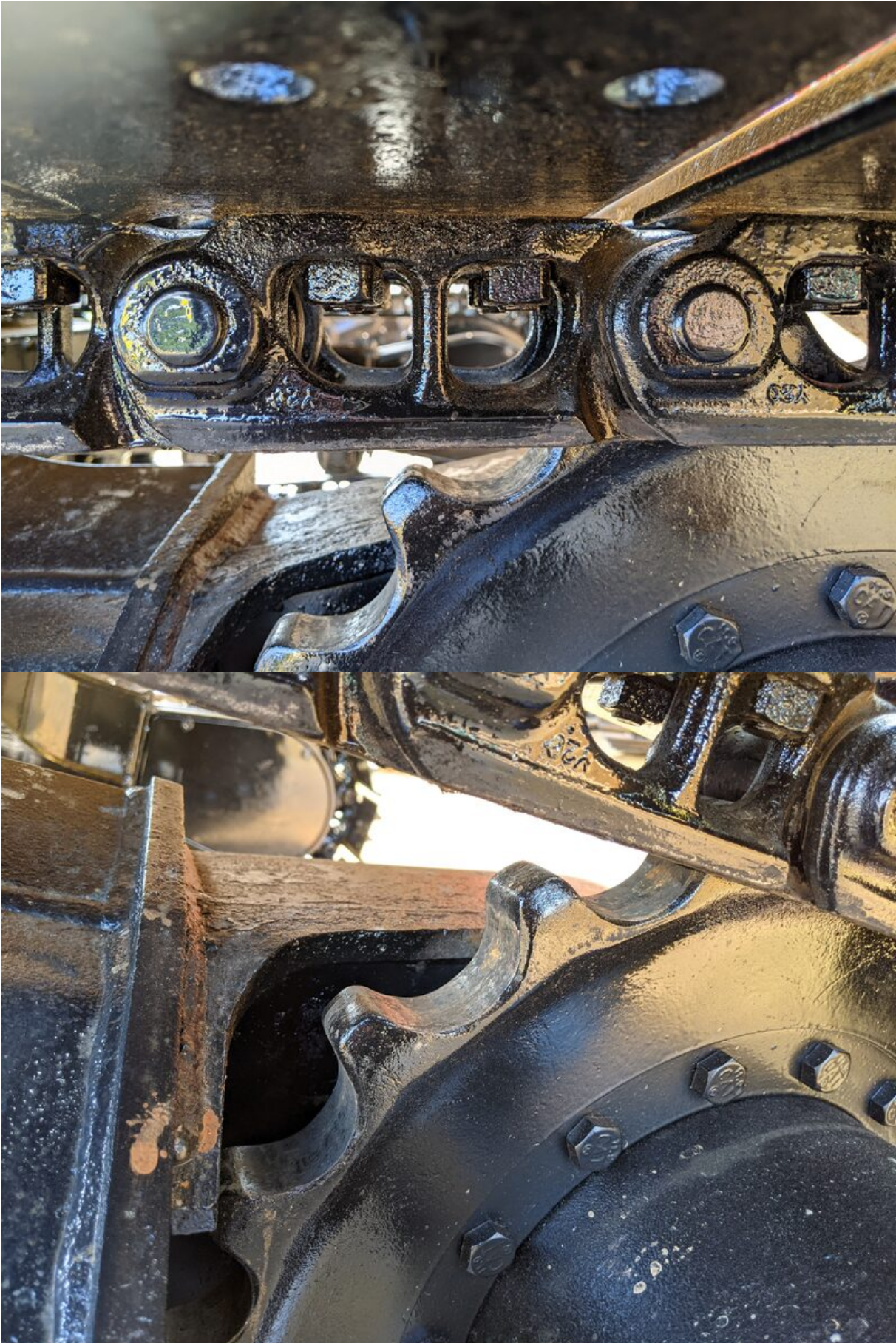


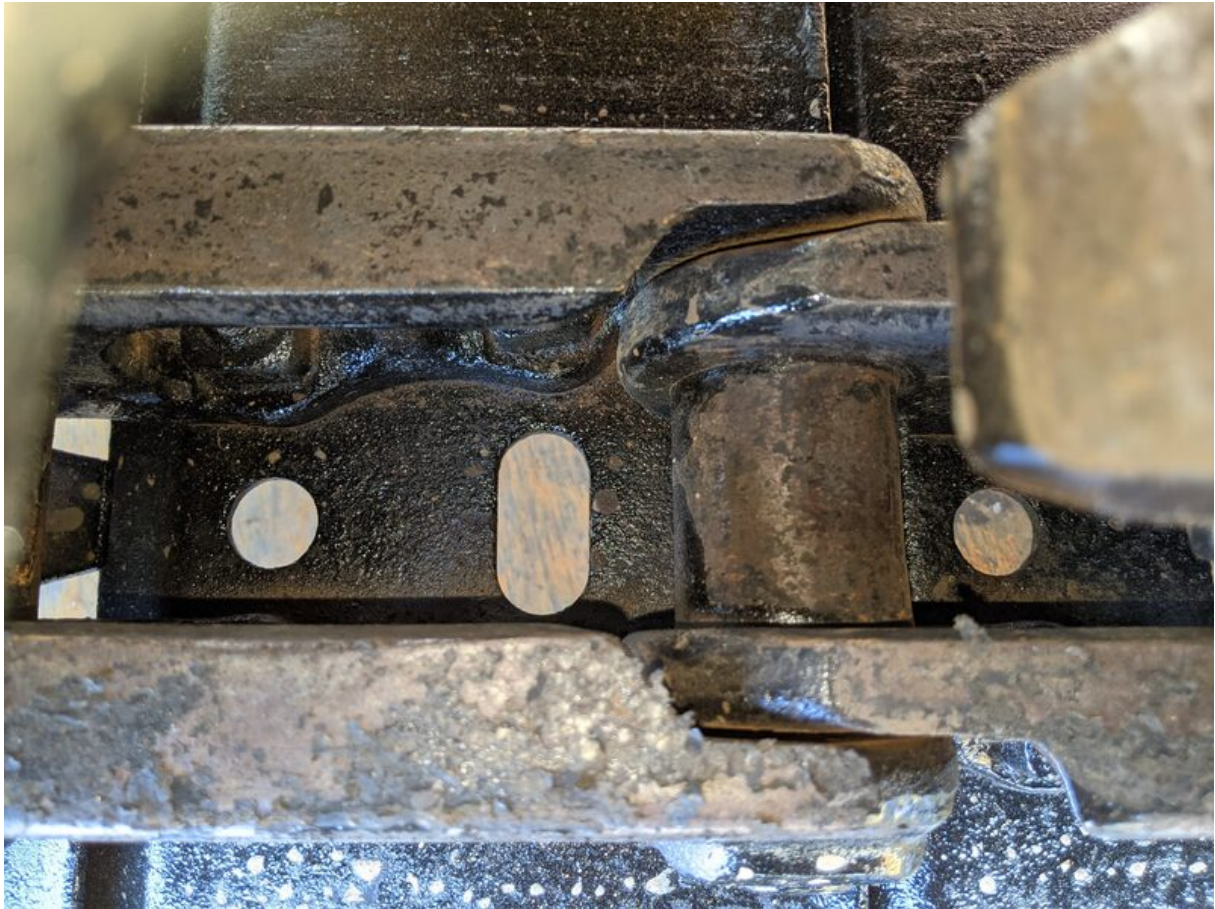


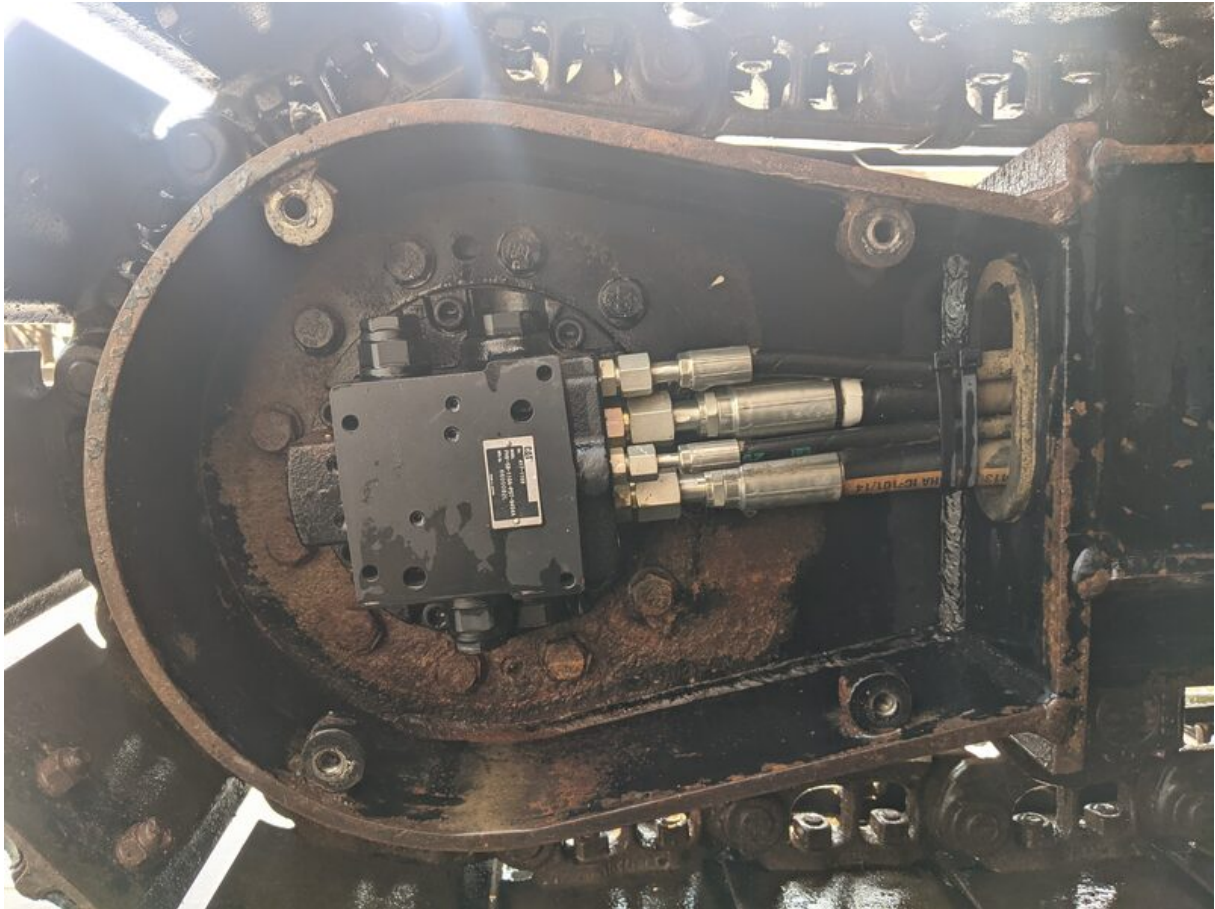














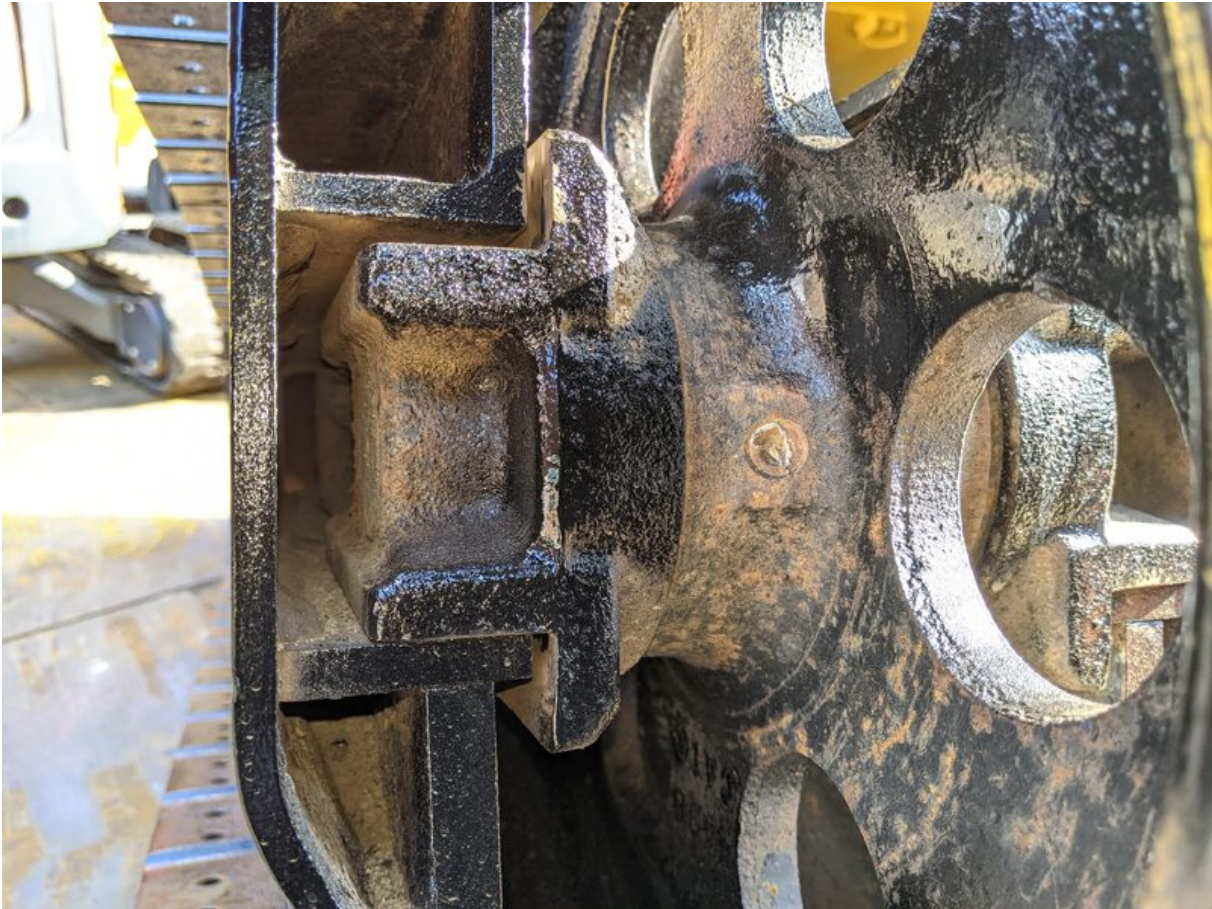














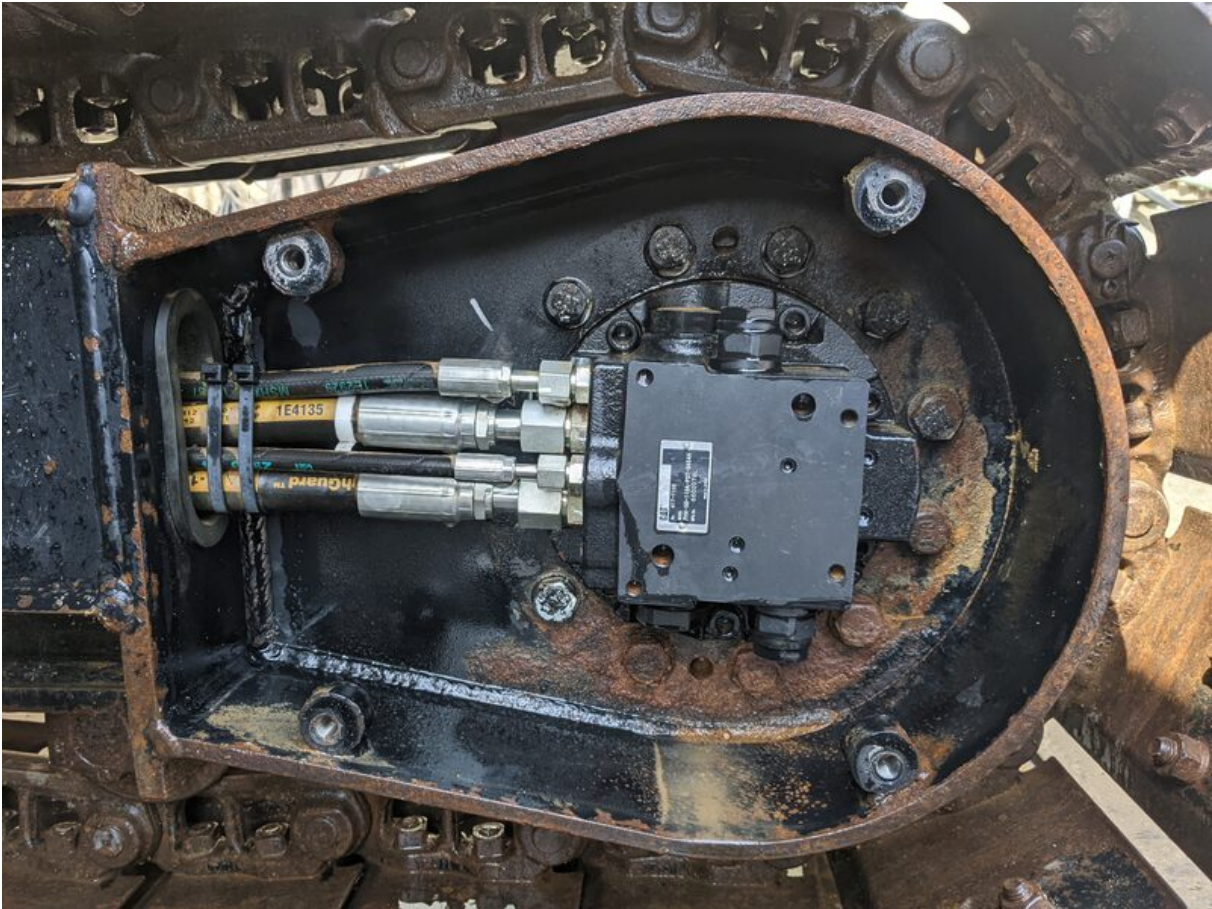


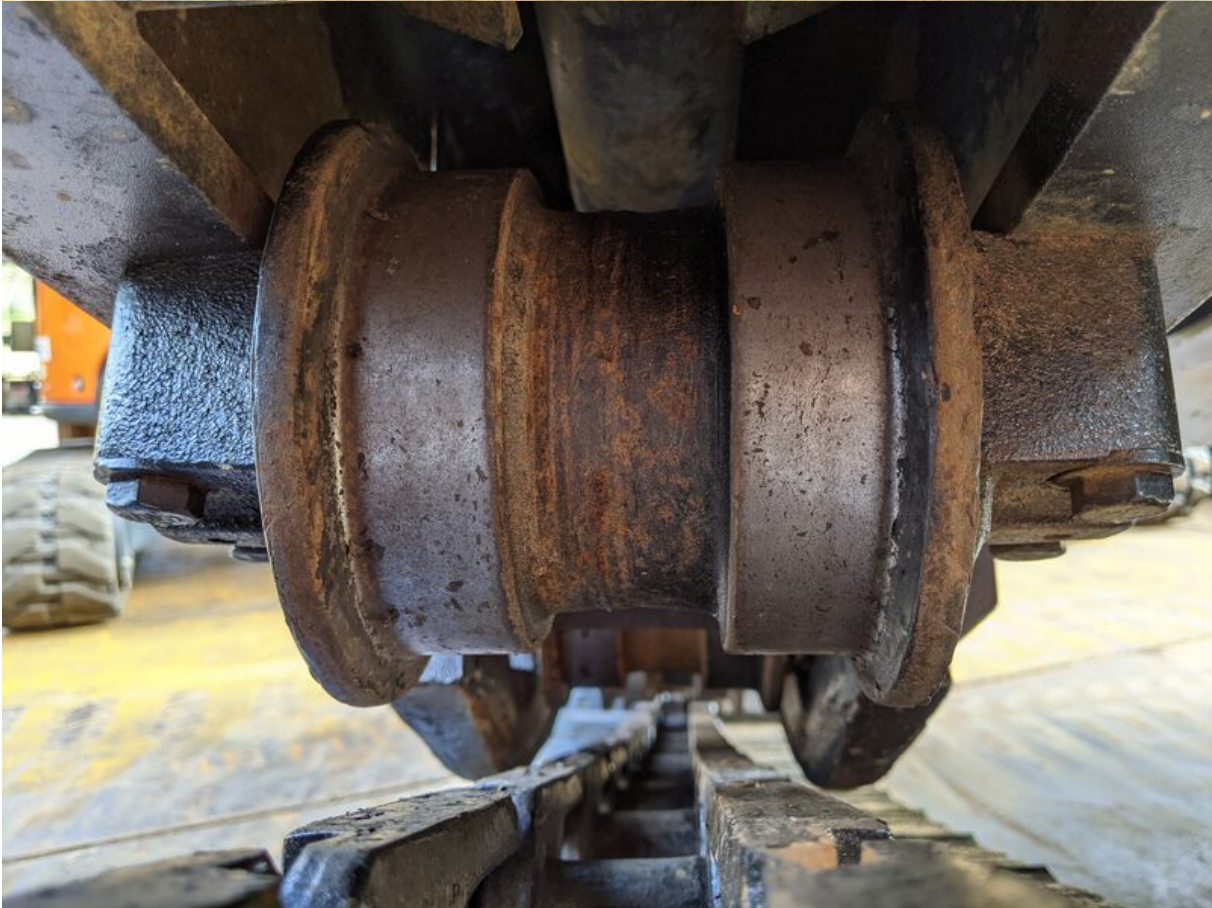














公益社団法人 建設何役単回女主扱剛協会
(労働安全衛生法令準拠)

12

