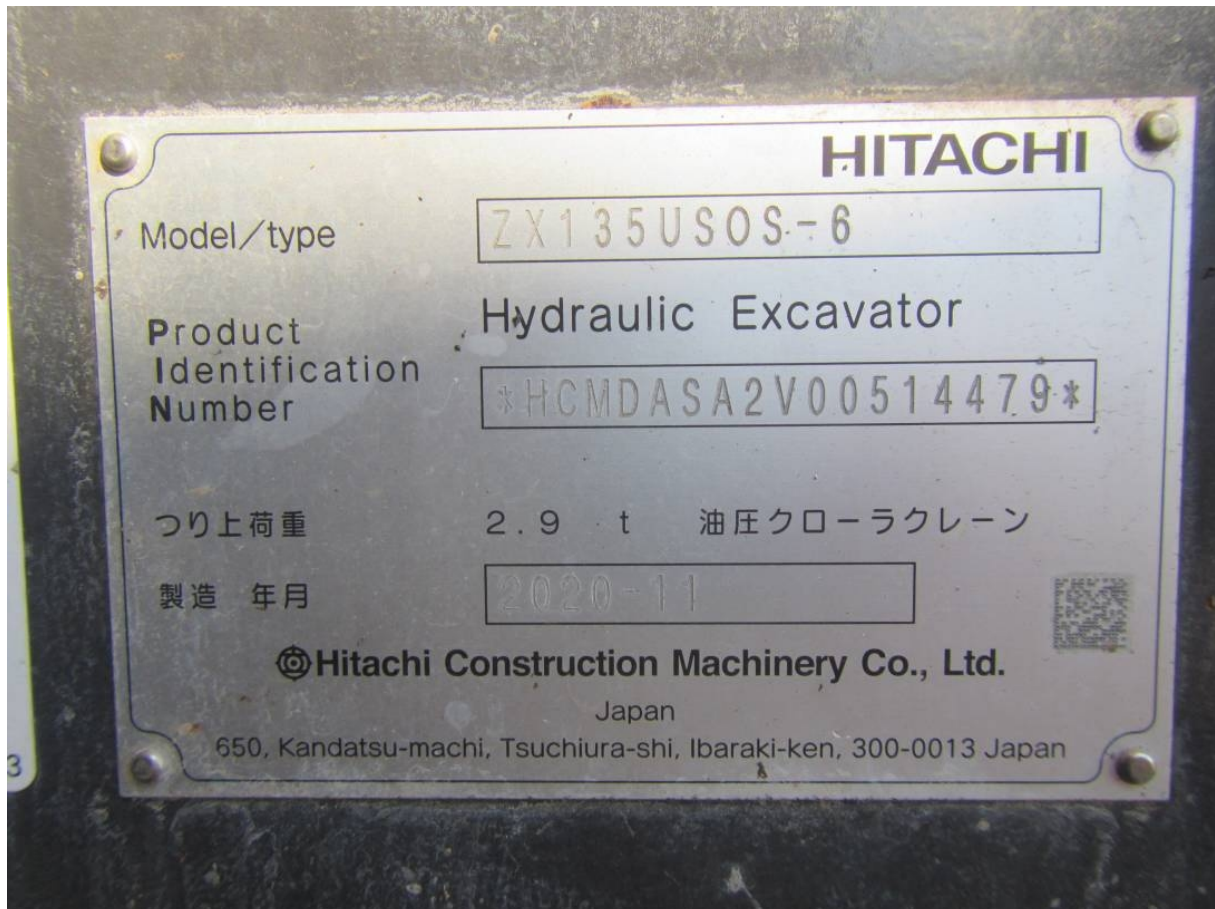


Model ZX135USOS-6
Year 2020

Serial HCMDASA2V00514479
Hours 2473

Photos taken at Jul. 25, 2024















3091716

転倒時保護構造物(ROPS)証明書 ROPS ISO 12412-1
ROPS CERTIFICATION

機種モデル番号 / MACHINE MODEL NO. ZX135US-5	最大運転質量 / MAX. OPERATING WEIGHT ROPS 18300 kg
ZX135US-6	ROPS 証明書番号 / CERTIFICATION NO. U05-11-052
	ROPS モデル番号 / ROPS MODEL NO. 4708567

©日立建機株式会社 Hitachi Construction Machinery Co., Ltd.
茨城県土浦市神立町650番地 650, Kandatsu-machi, Tsuchiura-shi, Ibaraki-ken, Japan









