

Model ViO30-6

Serial 6G949

Year 2018

Hours 1559

Photos taken at Nov. 02, 2023







ヤンマー-クローラバックホー

V1030-6

項目	仕様	キャノピ		キャビン	
		標準	労働安全衛生法による 最も不利な仕様	標準	労働安全衛生法による 最も不利な仕様
機械総質量 kg		3215	3680	3385	3810
平均接地圧 kPa(kgf/cm ²)		30.7(0.313)	35.3(0.360)	32.3(0.330)	36.6(0.373)
輸送時質量 kg		2980	3430	3150	3560
機体質量 kg		2180	2500	2350	2630
定格出力 kW(PS)		18.5(25.2)			
最高走行速度 km/h		前進 4.5		後進 4.5	
・バケット容量	: 0.08~0.11 m ³			・つかみ具	
・バケット質量	: 71~75 kg		アタッチメント	・鉄骨切断具	240 kg
・最大積載質量(各バケット)	: 240 kg		装着可能質量	・コンクリート圧砕具	(クイックヒッチ仕様: 215 kg)
	(クイックヒッチ仕様: 215 kg)			(ブレーカユニット)	

アタッチメント装着可能質量は本体の安定度から計算された最大の質量である。

つかみ具・・・抱んだ物の質量含む ブレーカユニット・・・性能上適合する最大質量: 210 kg

ヤンマー-建機株式会社

6

労働安全衛生法第45条第2項による

7

1558.7



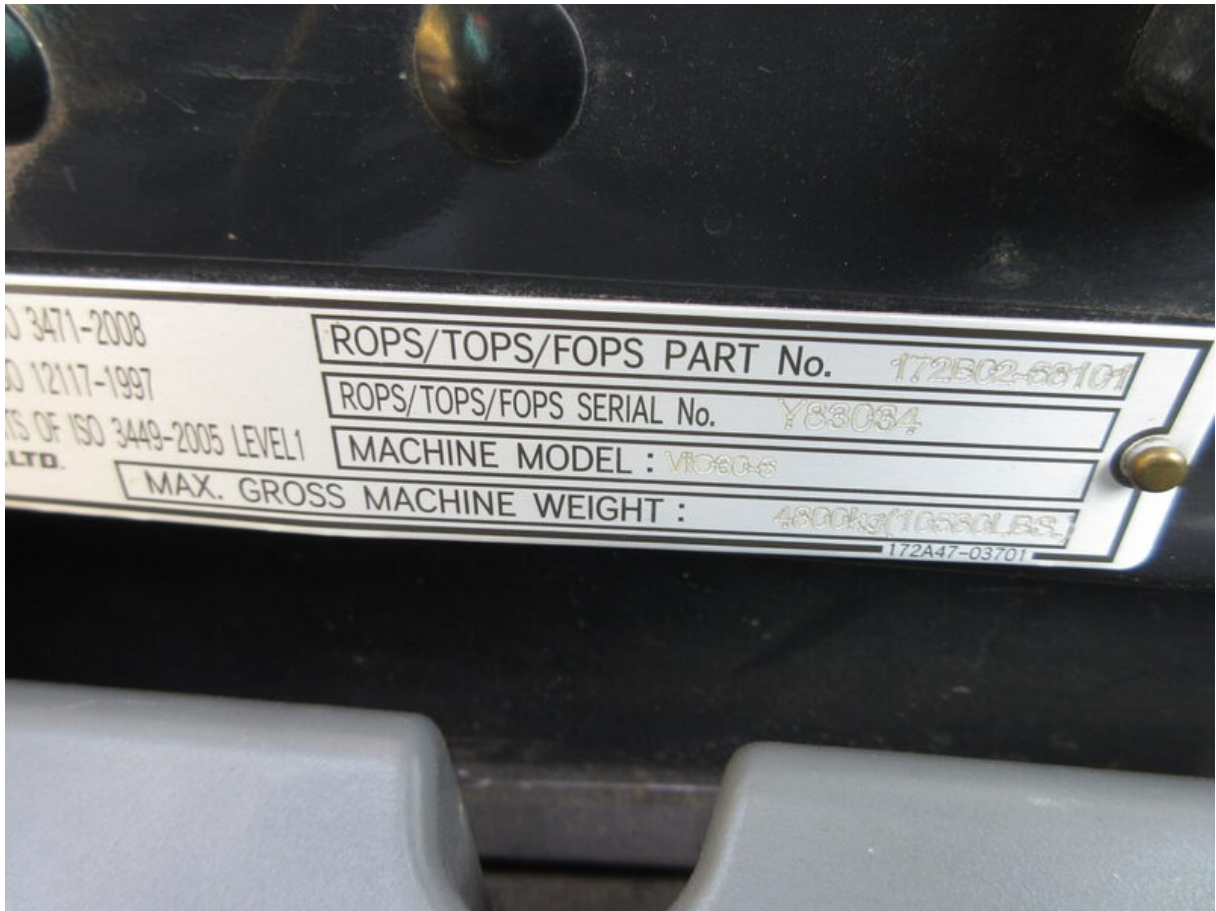




















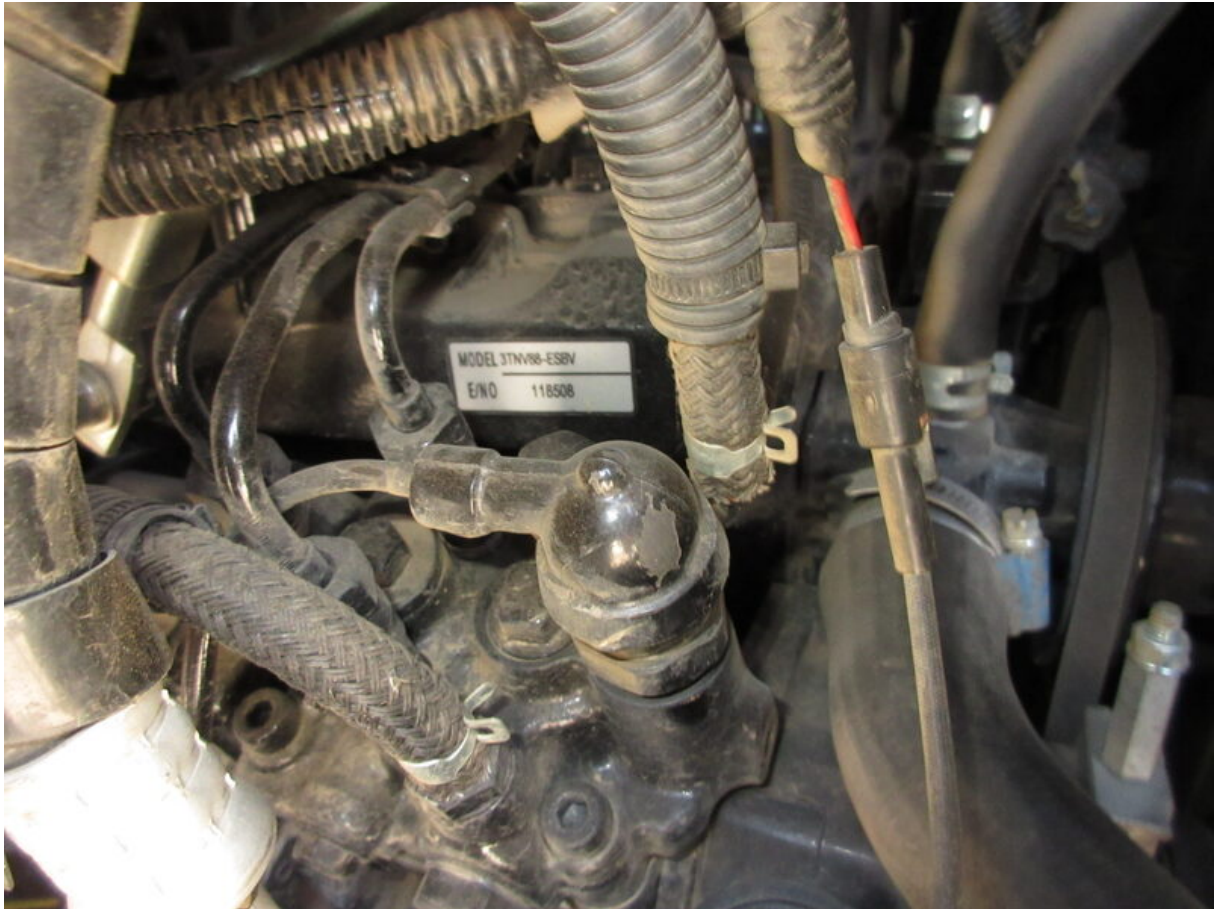






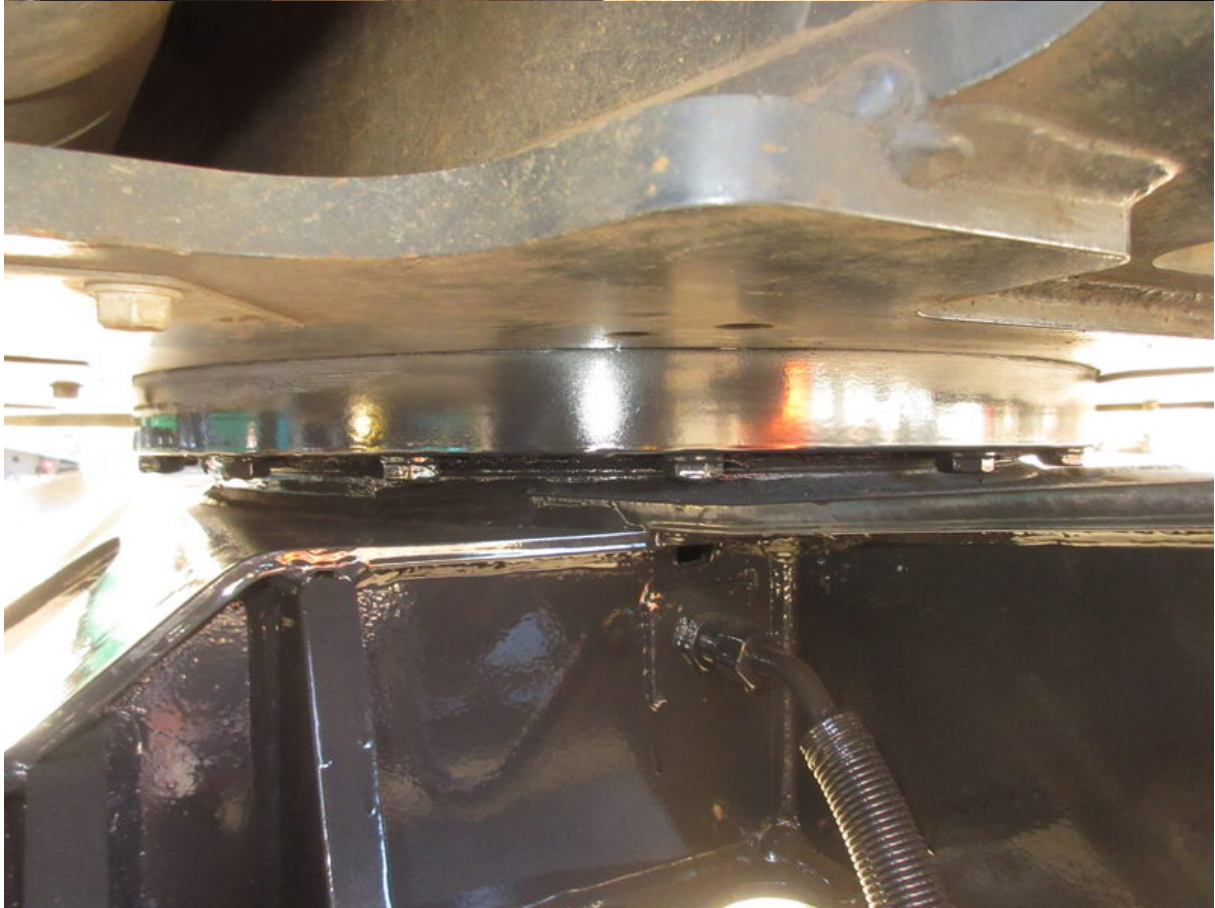


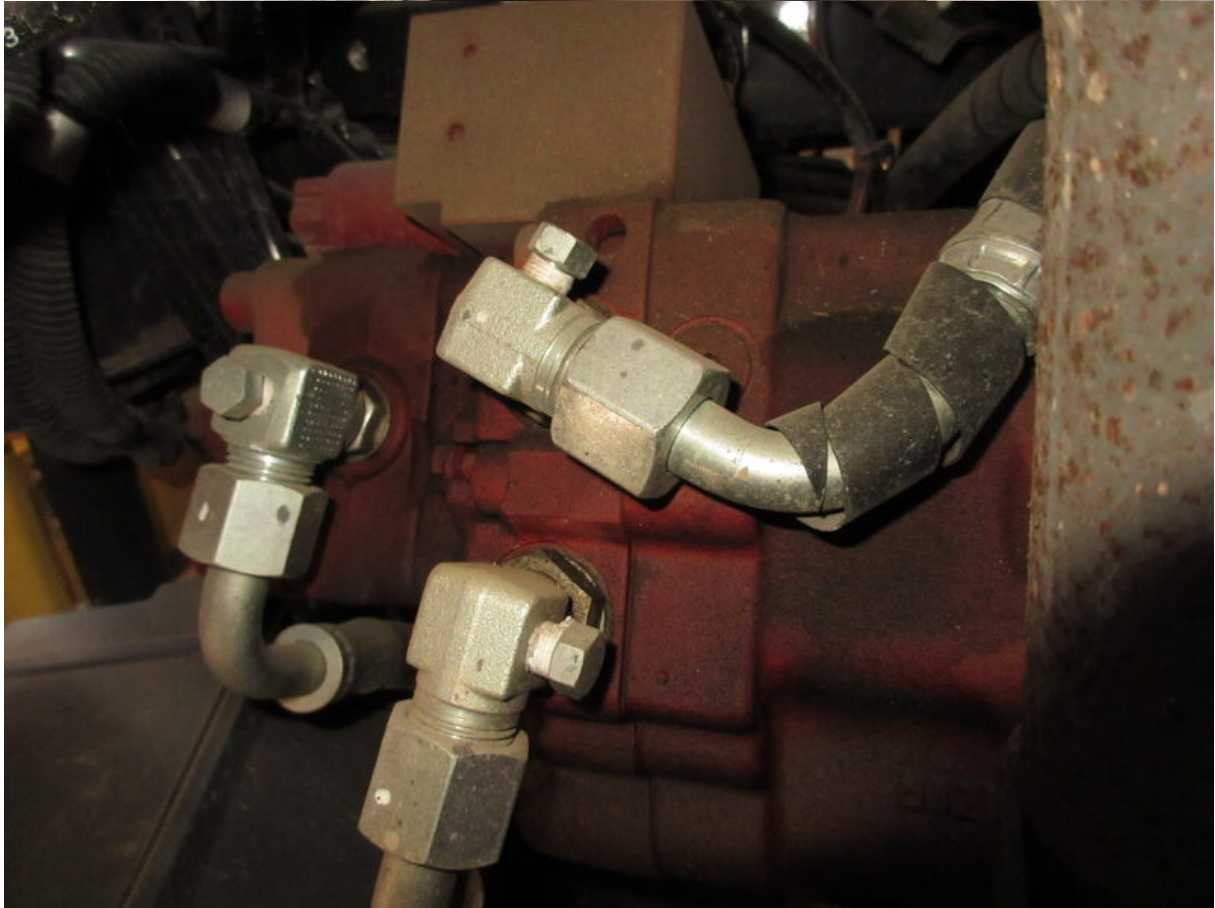
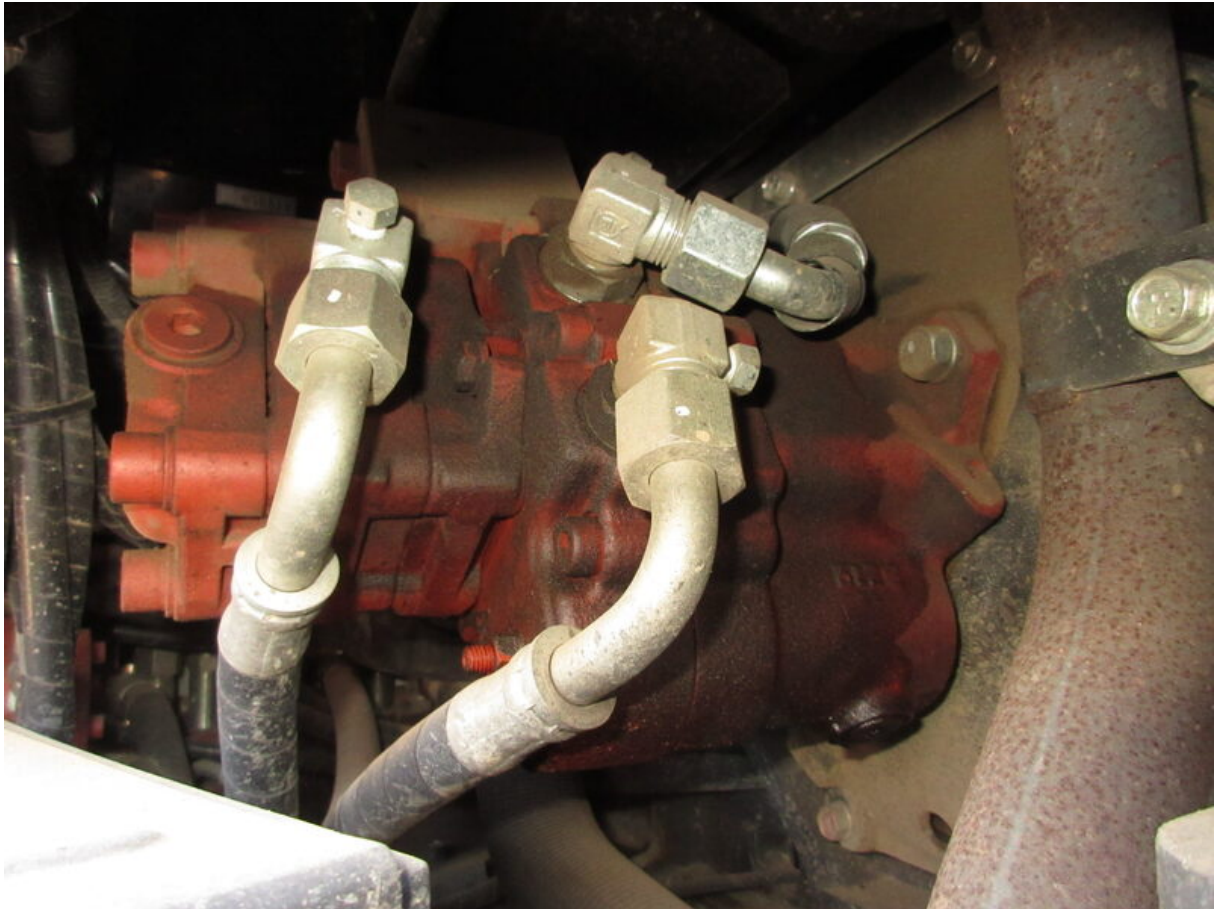
































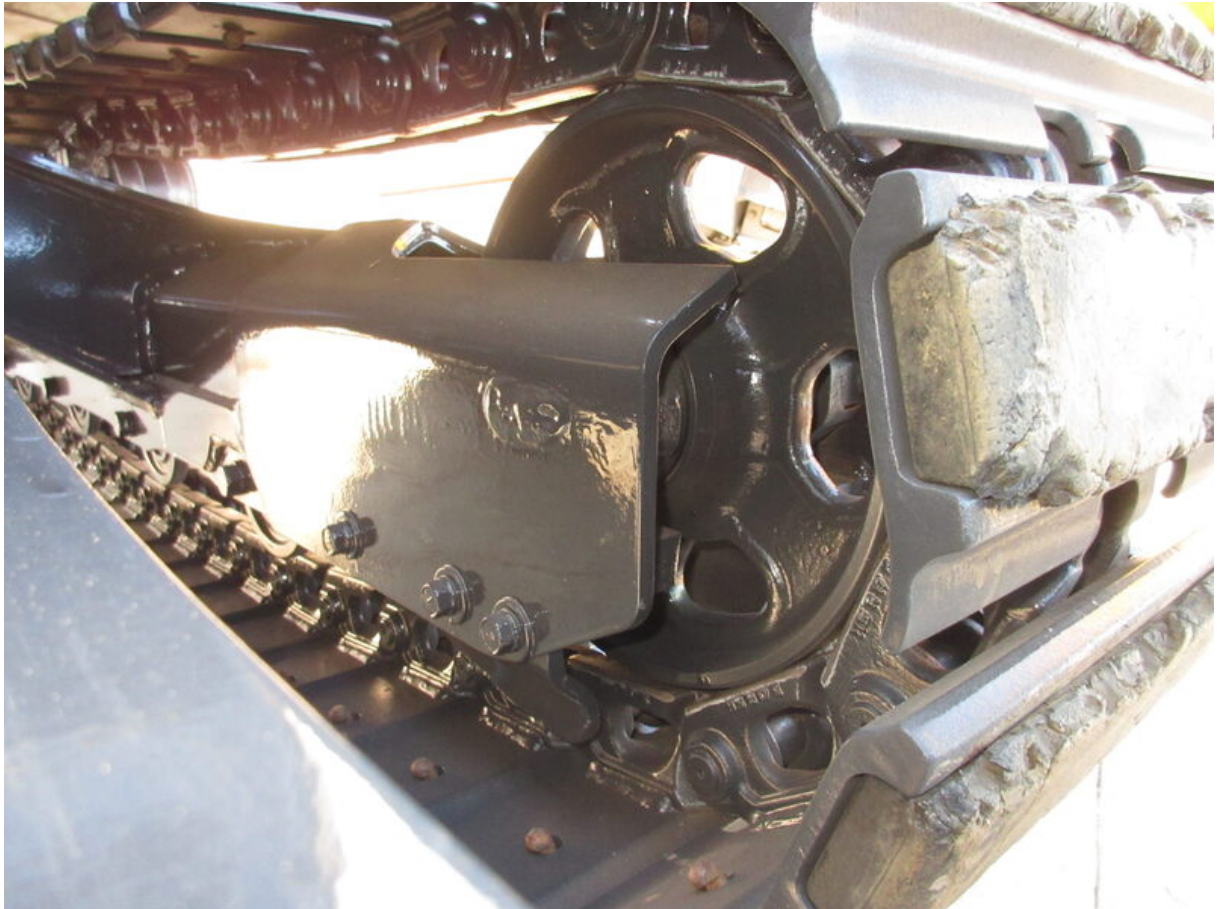










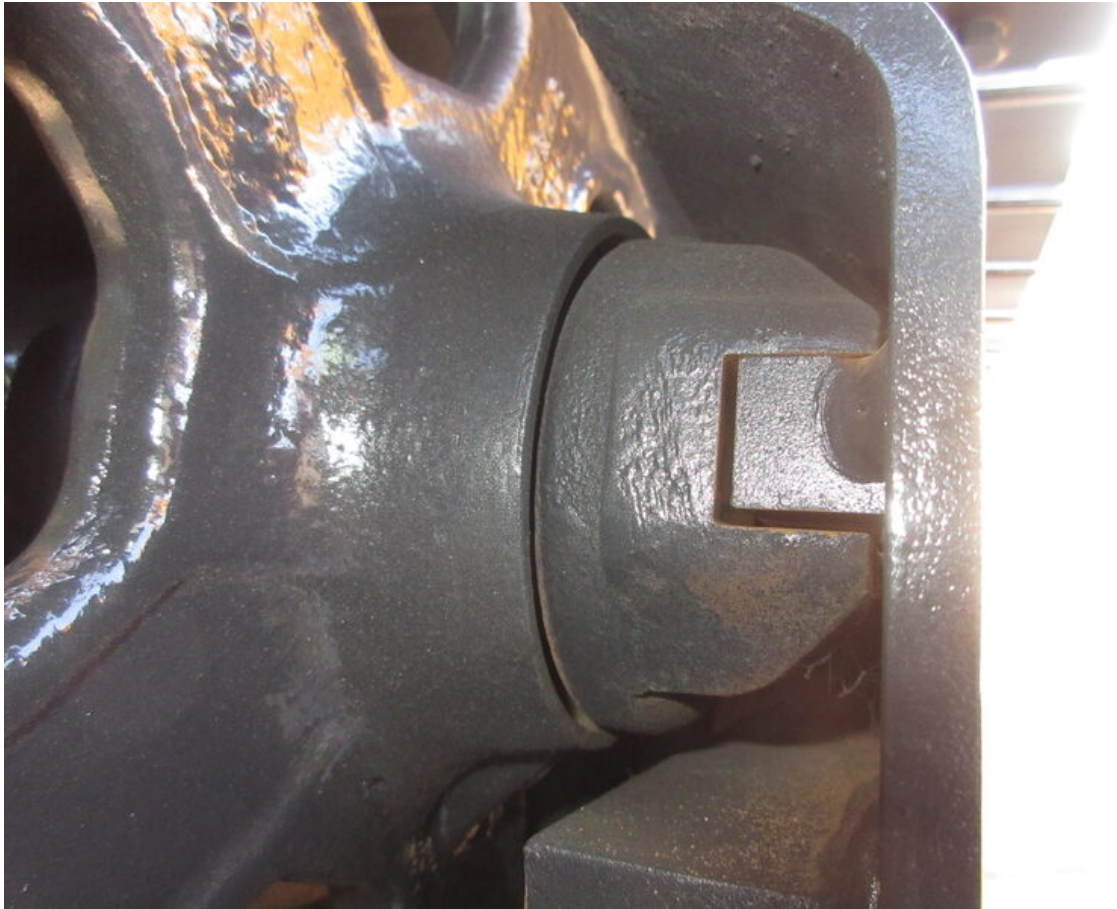






















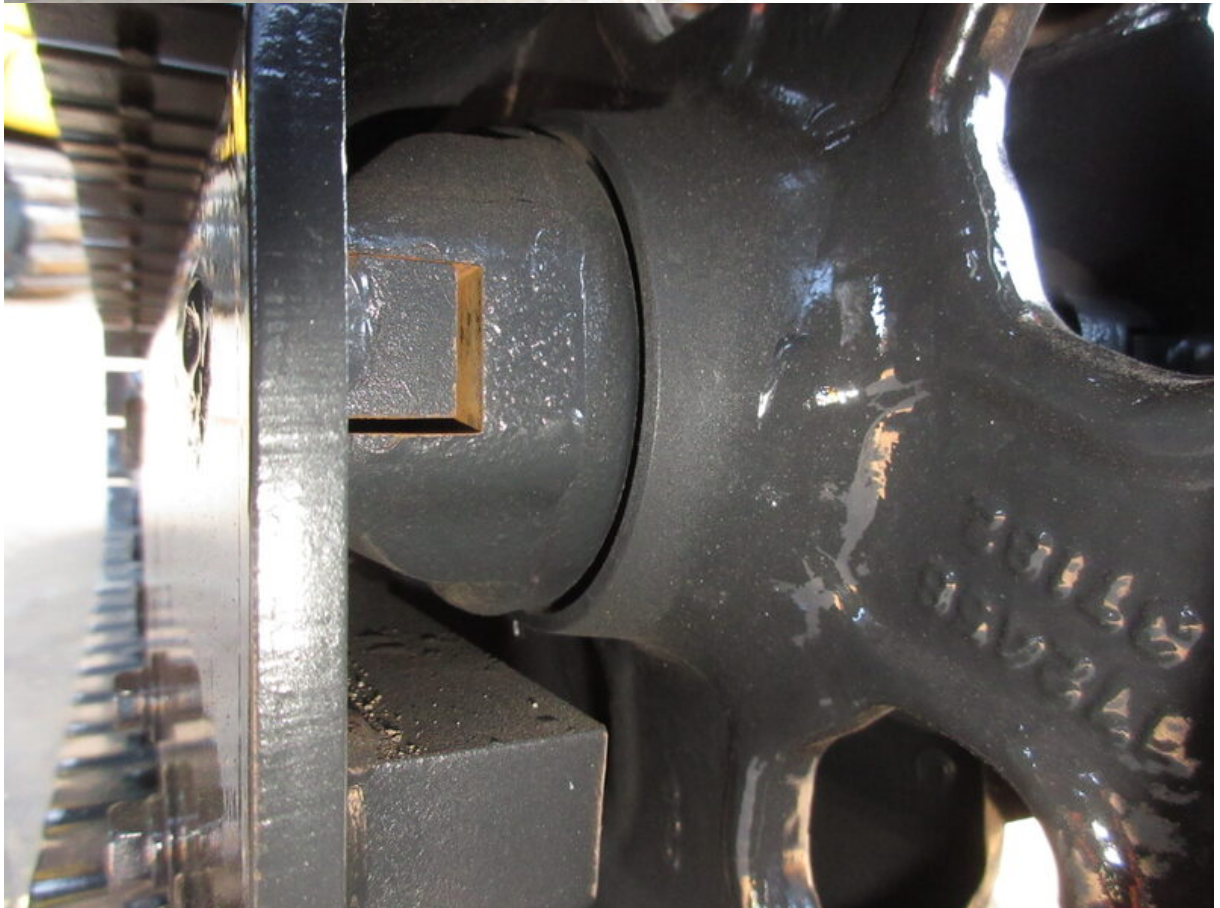






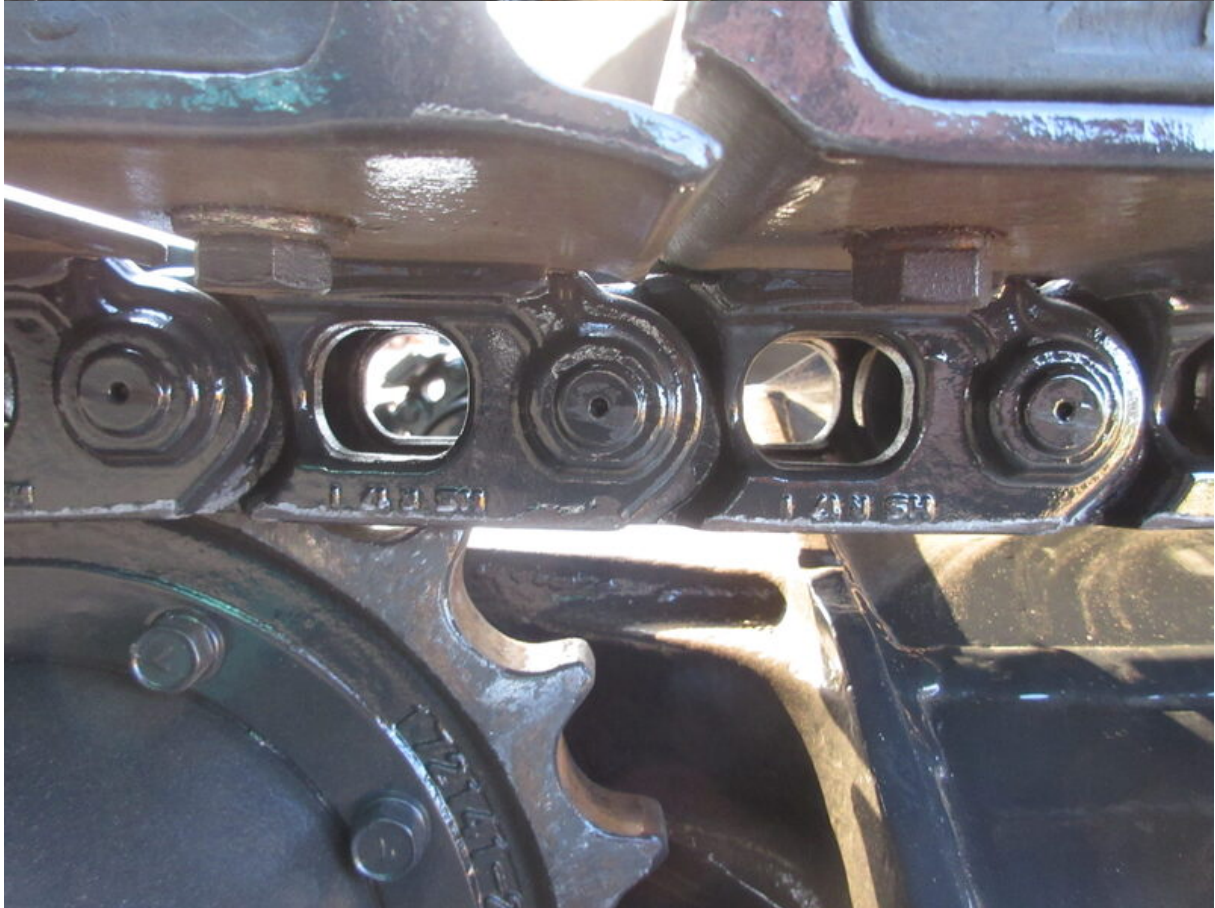
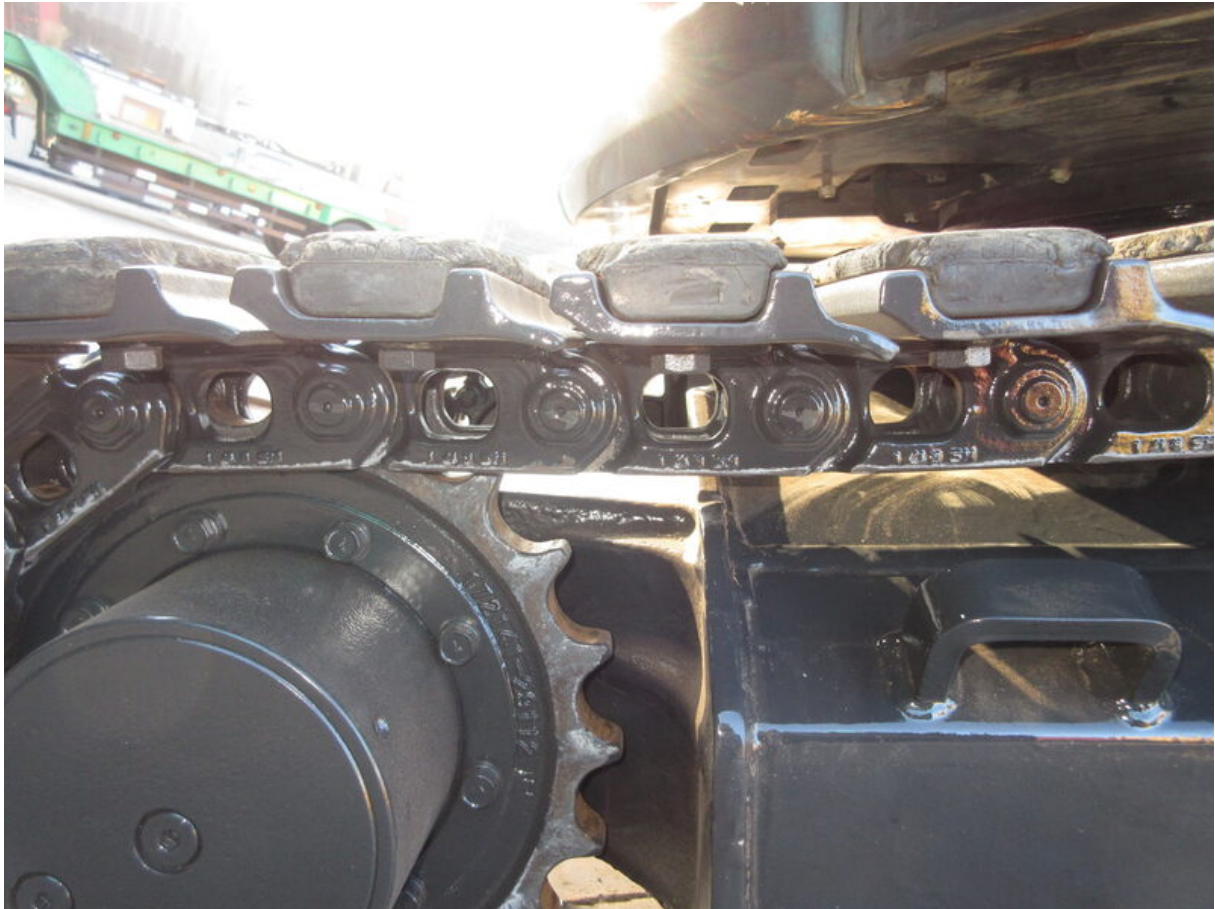


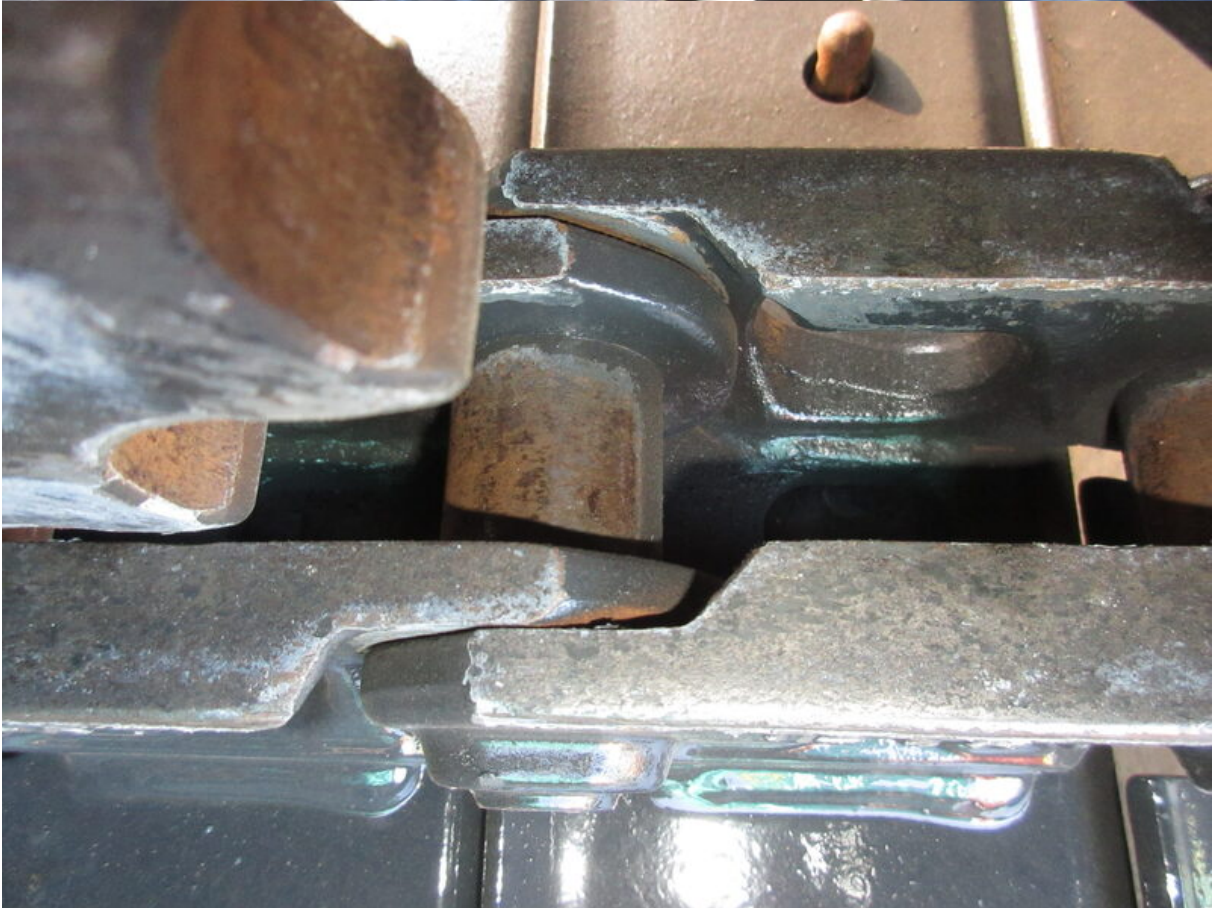










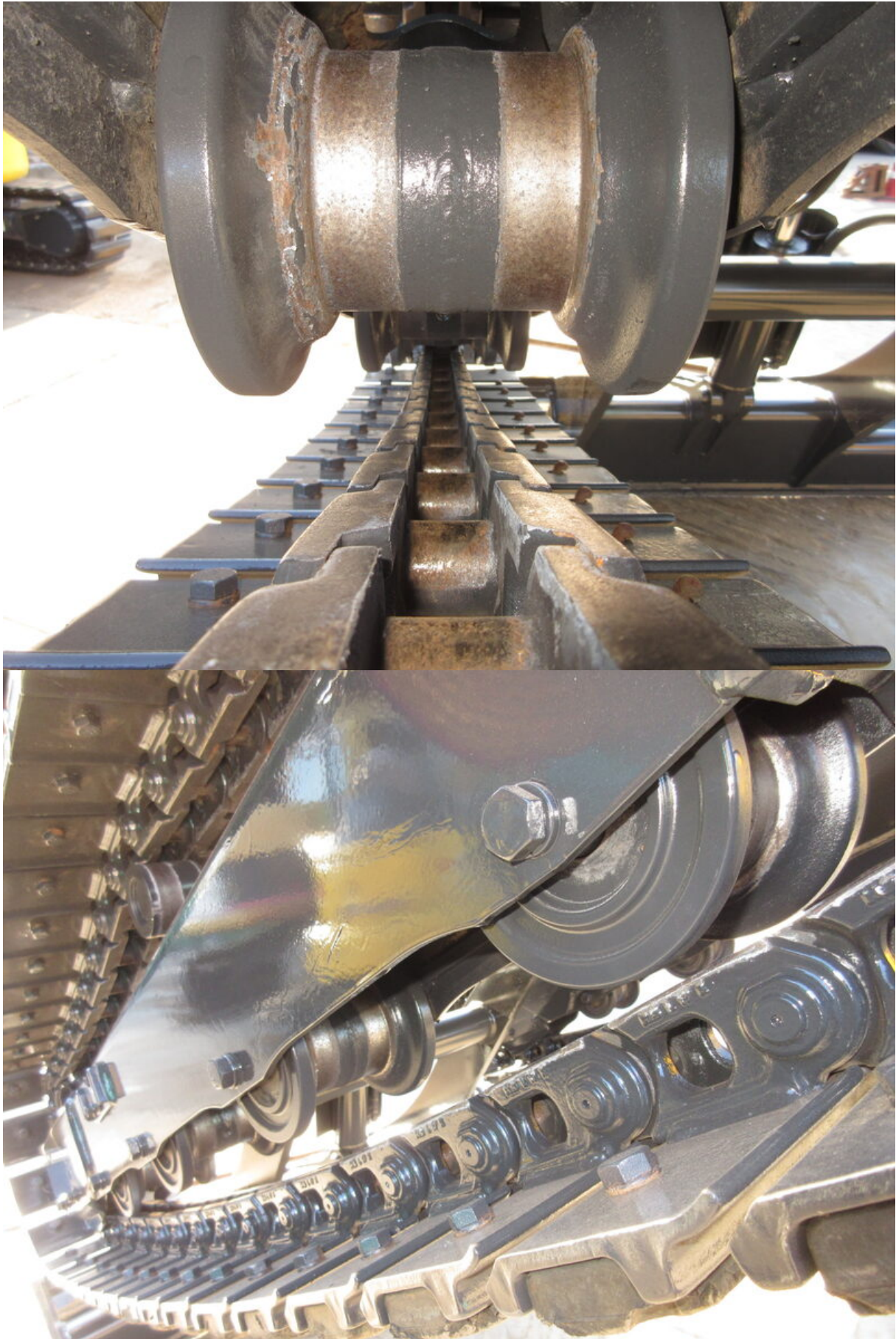


















操作パターンの切り換え

ロックノブを引いてロックを解除し、ハンドルを希望の操作パターン位置に合わせて、ハンドルをロックしてください。

ハンドル
ロックノブ

ヤンマー ISO	I
コマツ	H
三菱	M
神鋼	K

172B03-03350

他社操作パターン一覧



本機を動かす場合は、事故防止の為、どのパターンの作業機の動きかを必ず確認してください。

① ISO、ヤンマー、クボタ



② 小松 (日立、住友)



③ 神鋼 (三菱、古河)



④ 三菱 (日鋼、O&K)



172151-03651

