

Model SK30UR-6

Serial PR09-21724

Year 2018

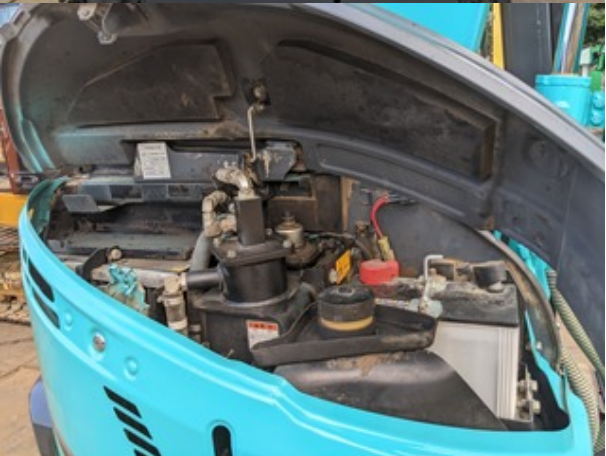
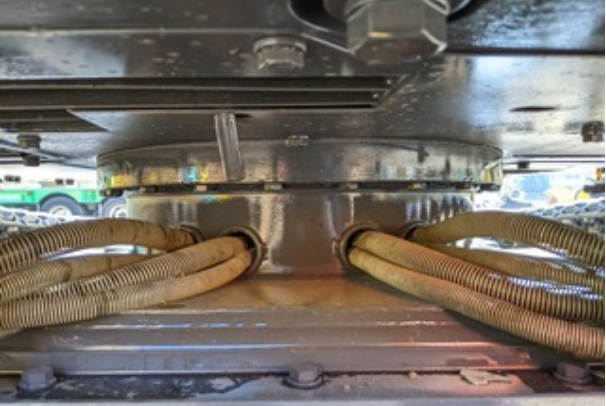
Hours 2490

Photos taken at Aug. 05, 2024















**注意**

**絶対厳守**

セレクタバルブ  
切換要領

• 配管の接続不良や配管の破損は危険にさらす。作業員は「リフトリジクタイド」を確実に使用し、下記の事項を守ります。

1. 作動回数の交換 : 1000h  
1回目 : 50h  
2回目 : 200h  
3回目以降 : 定期的に交換

2. プレーカーを使用する場合は、必ずセレクタバルブの位置が  
F の位置にあることを確認して下さい。  
▲ の位置にした状態で使用されますと、  
機体が故障する原因となります。 PR20T01120P1

切欠き キャップスクリュー  
キャップスクリューの位置に  
切欠きの印を合わせてください

























