

Model SK30UR-6

Serial PR09-21724

Year 2018

Hours 2490

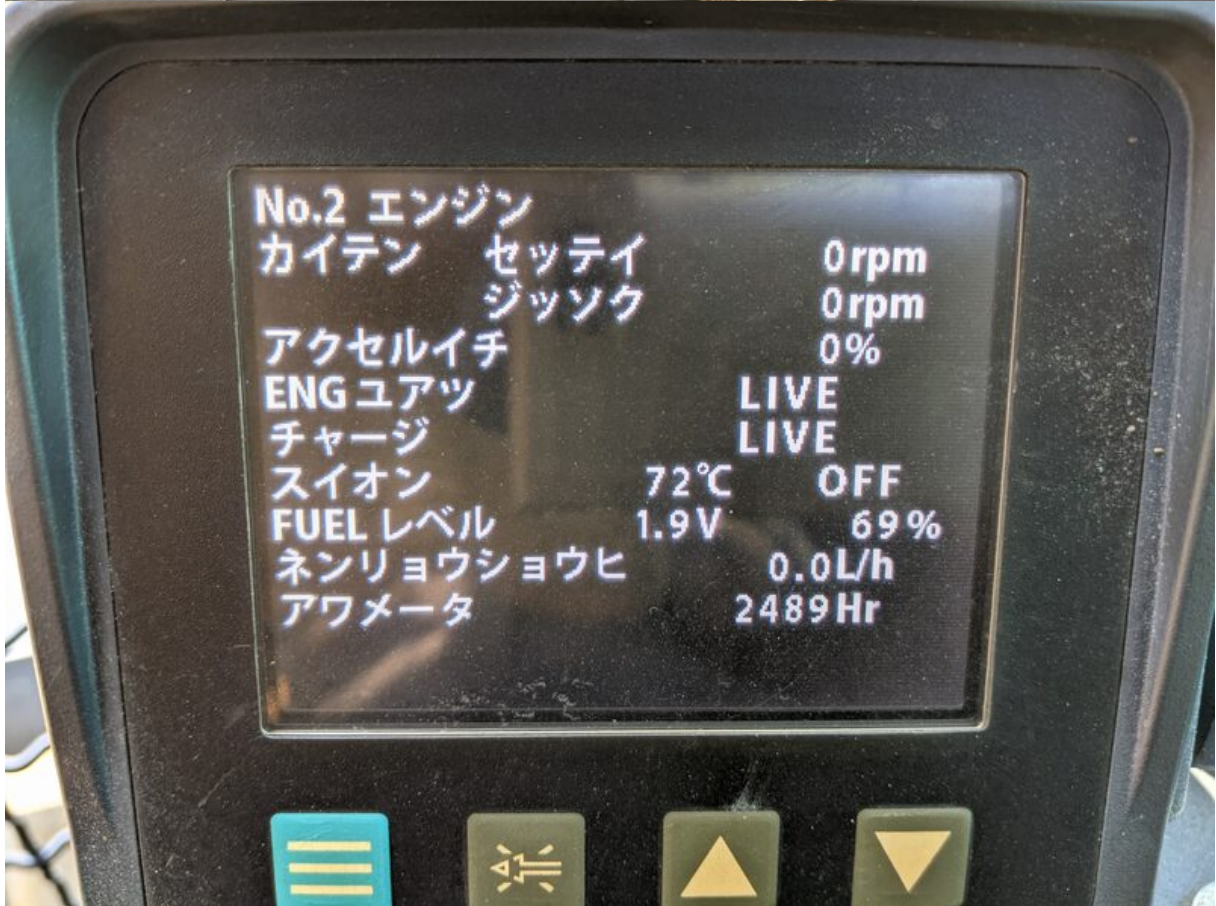
Photos taken at Aug. 05, 2024

















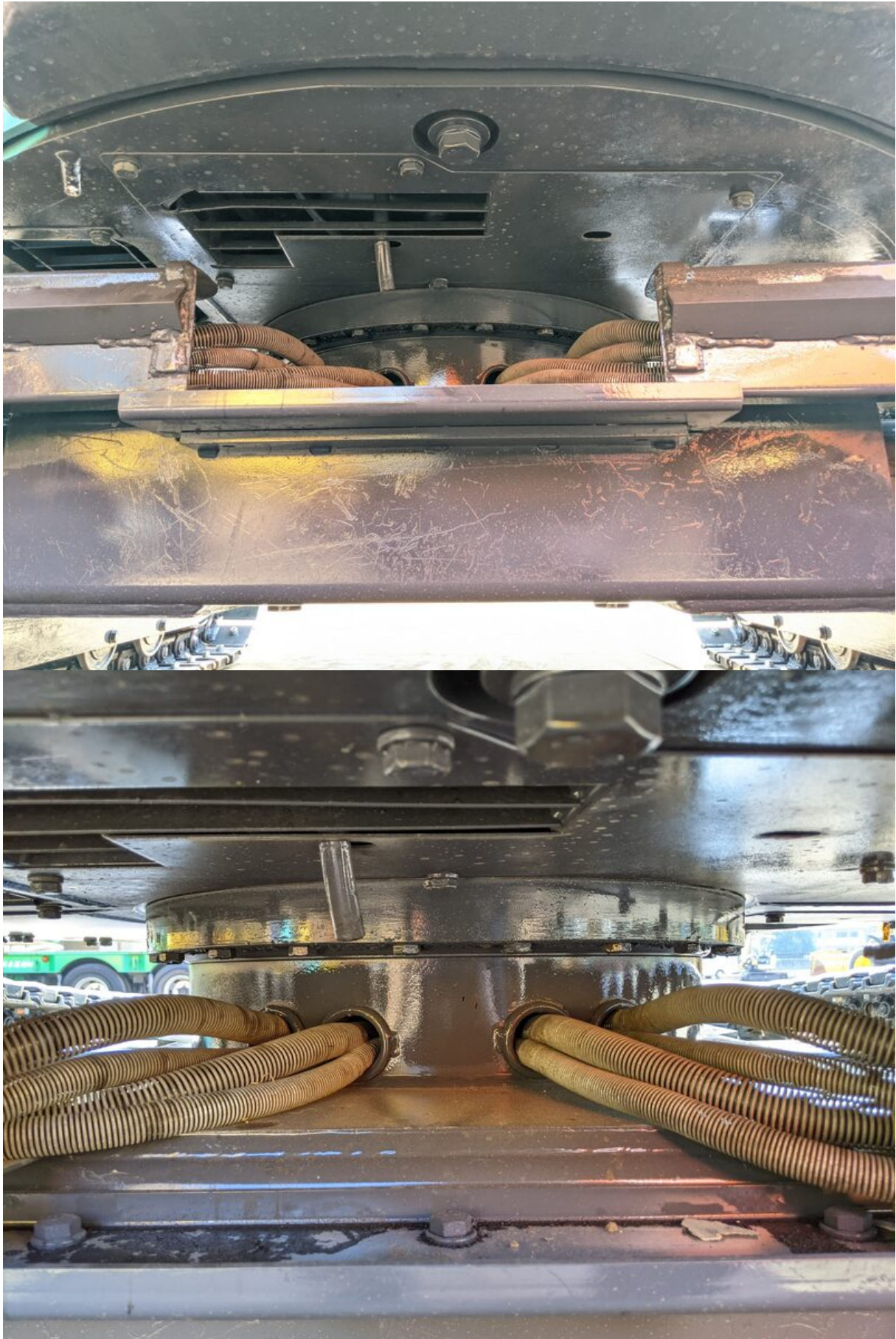


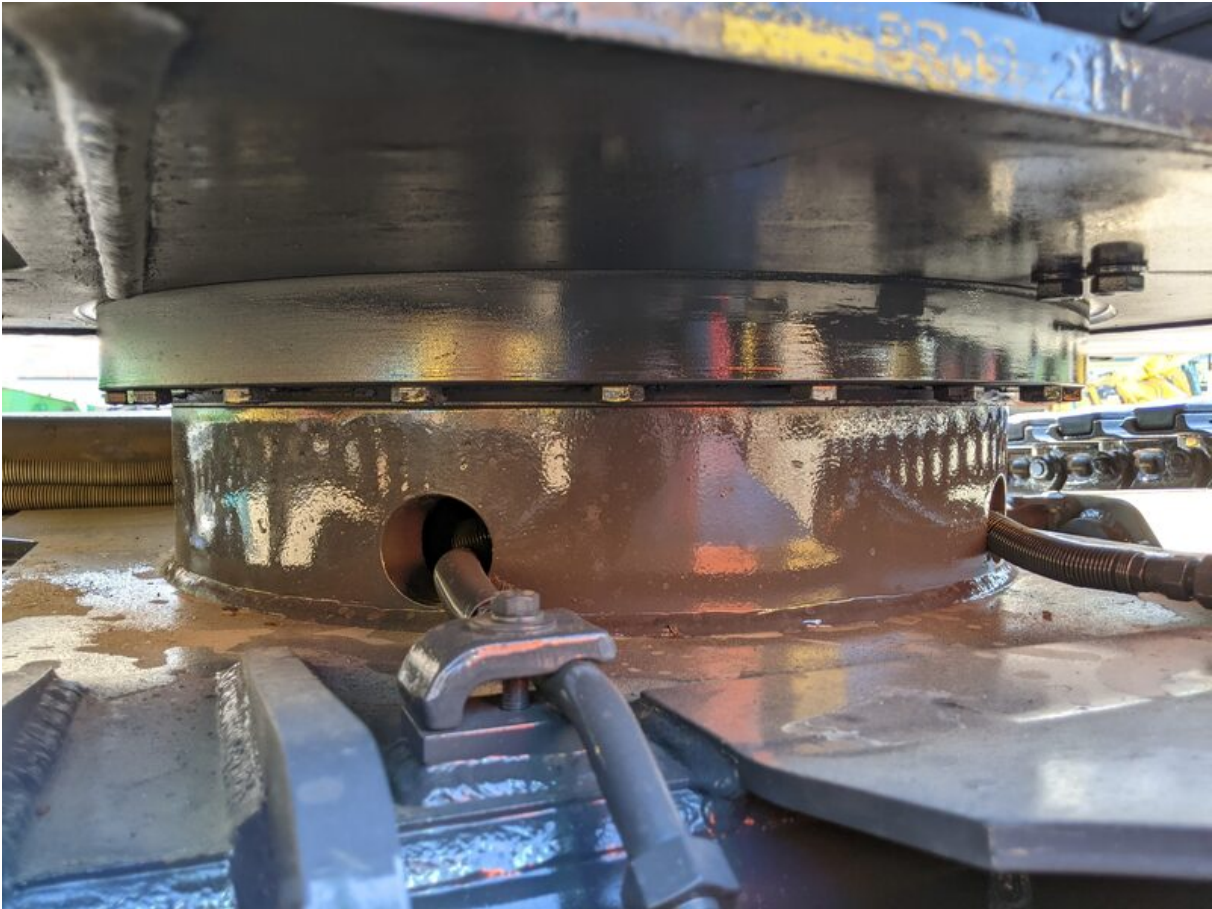


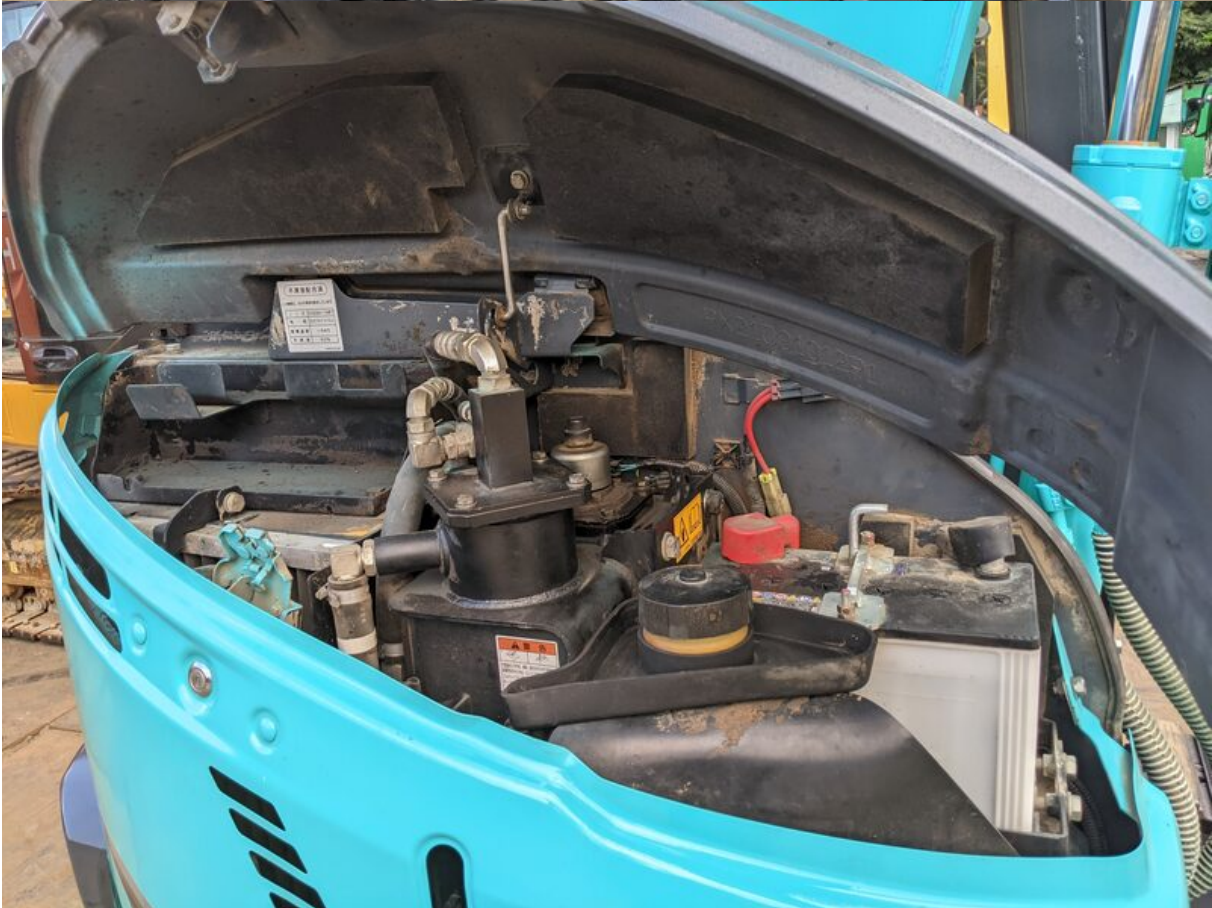




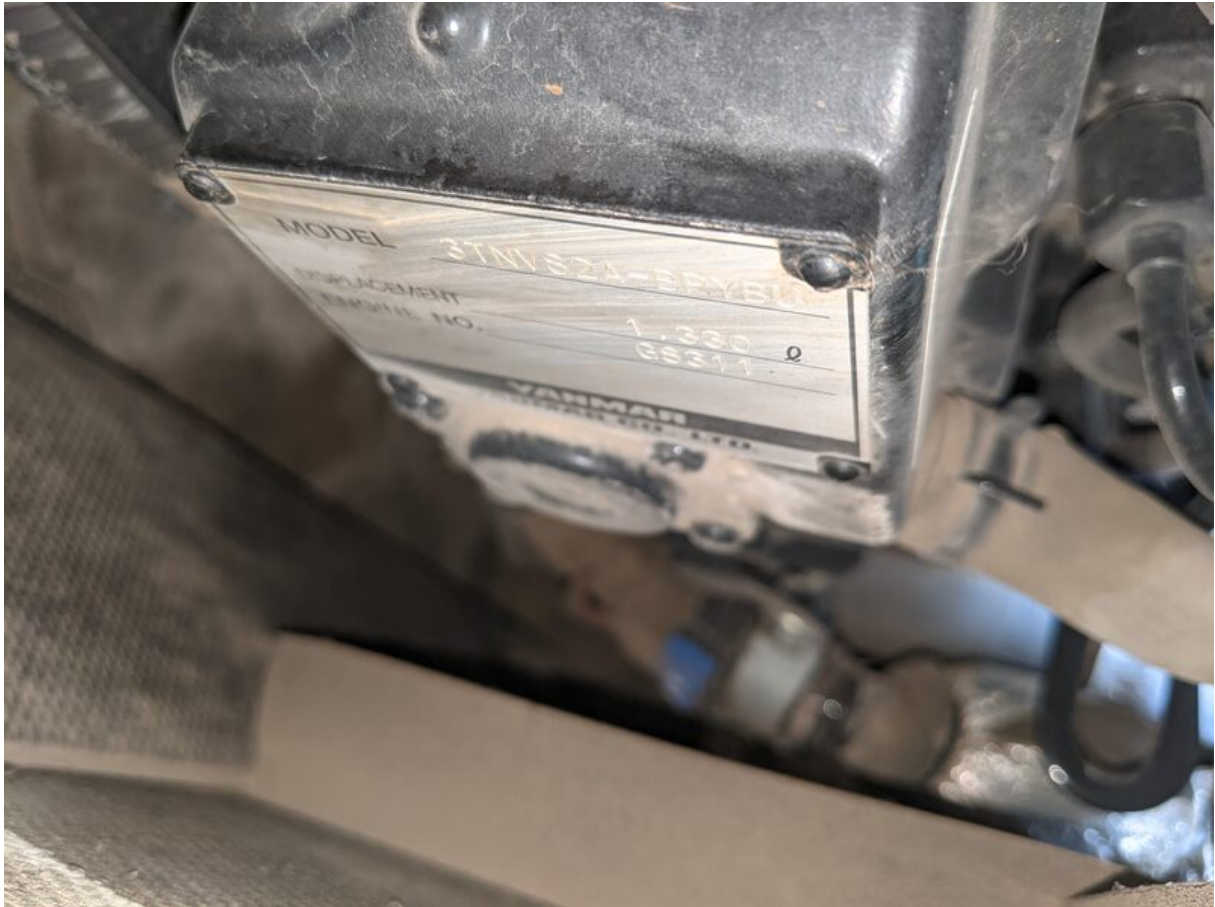


























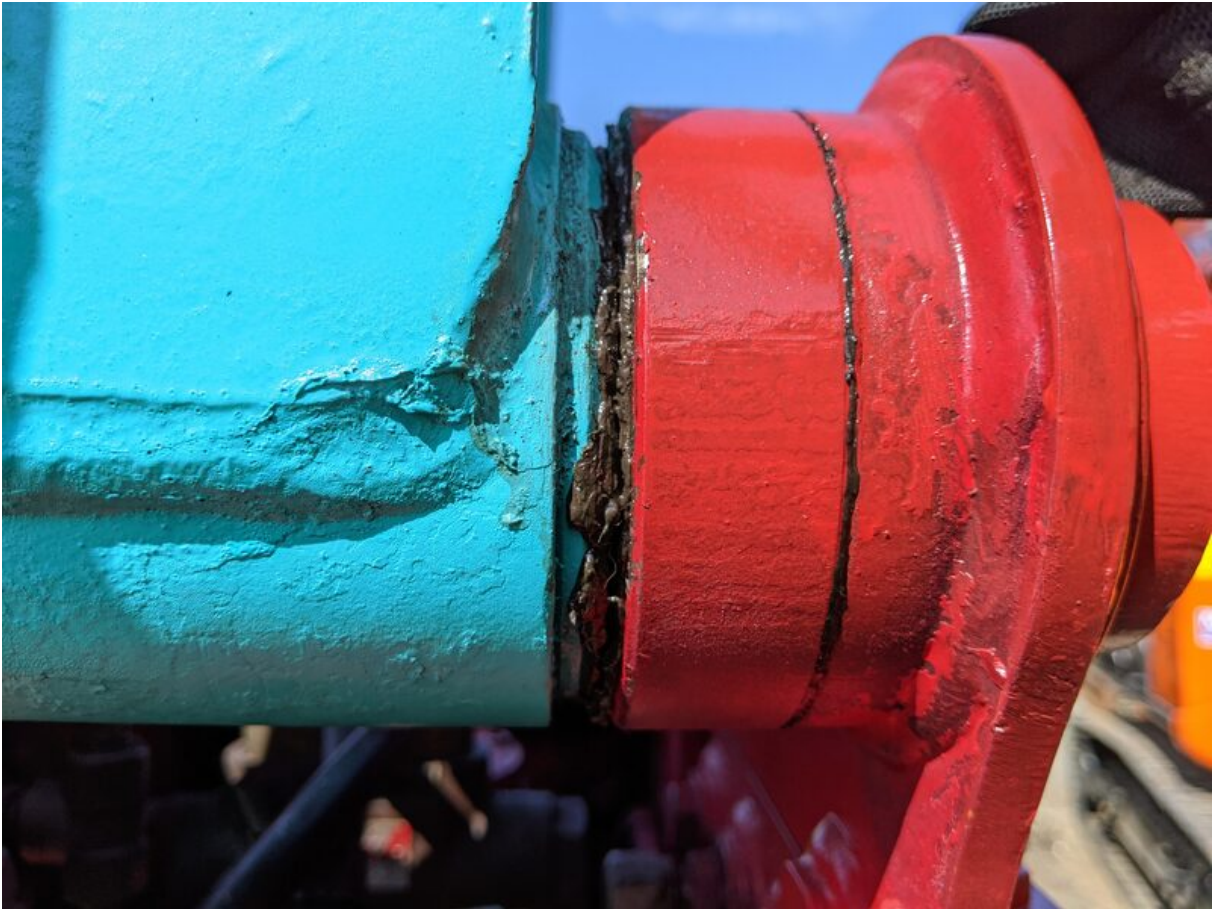






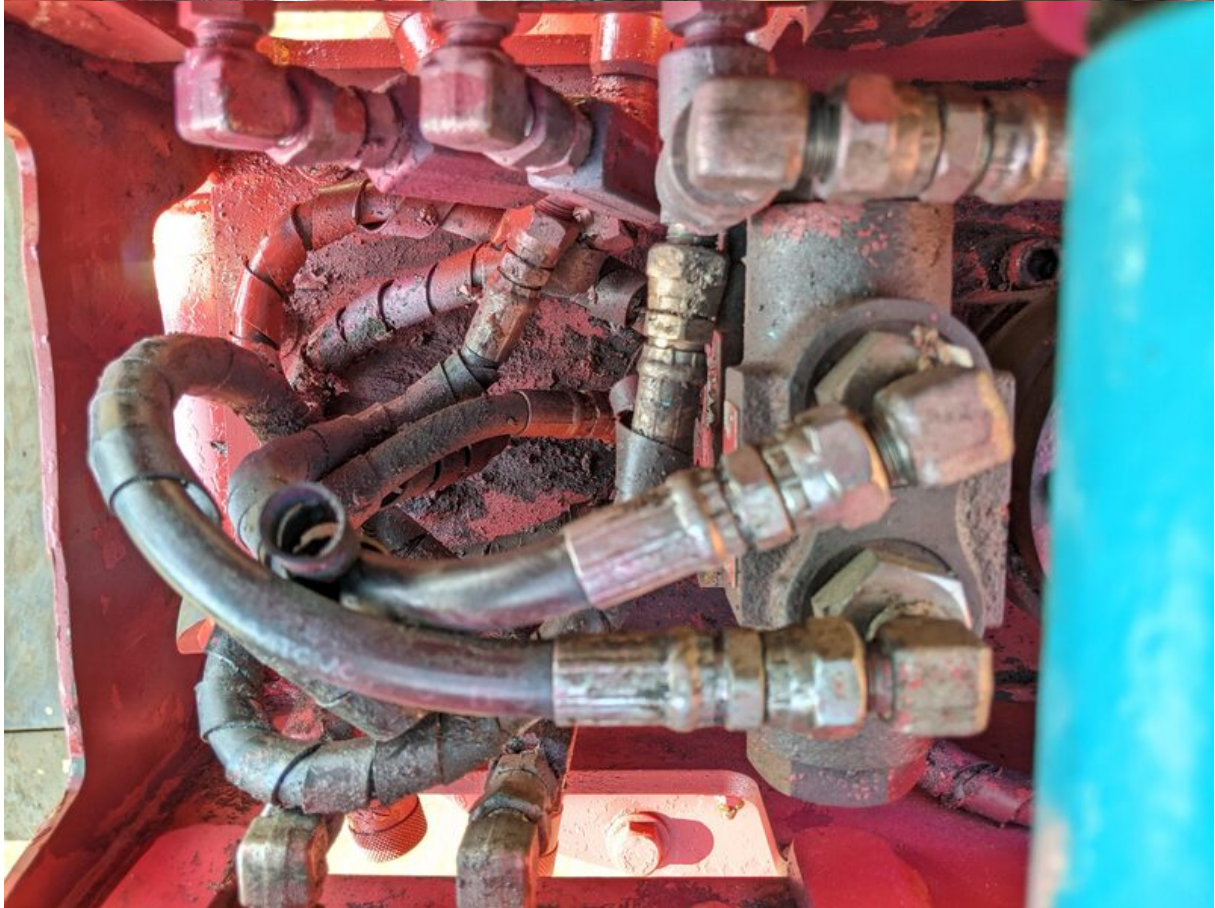
注 意	
<p>セレクトバルブ 切換要領</p> <p>切欠き キャップスクリュー</p> <p>キャップスクリューの位置に 切欠きの印を合わせてください</p>	<p style="text-align: center;">絶対厳守</p> <ul style="list-style-type: none"> 油圧ブレーカーを取り付けた油圧シヨベルは掘削用にくらべ、作動油（ハイドロリックオイル）を苛酷に使用しますので、下記の事項を厳守願います。 1. 作動油の交換 : 1000h 2. リターンフィルタの交換 <ul style="list-style-type: none"> 1回目 : 50h 2回目 : 200h 3回目以降 : 定期的に交換 3. ブレーカーを使用する場合は、必ずセレクトバルブ切換位置が ✕ の位置になっていることを確認して下さい。 △ の位置にした状態で使用されますと、機械が故障する原因となります。 <p style="text-align: right;">PR20T01126P1</p>



















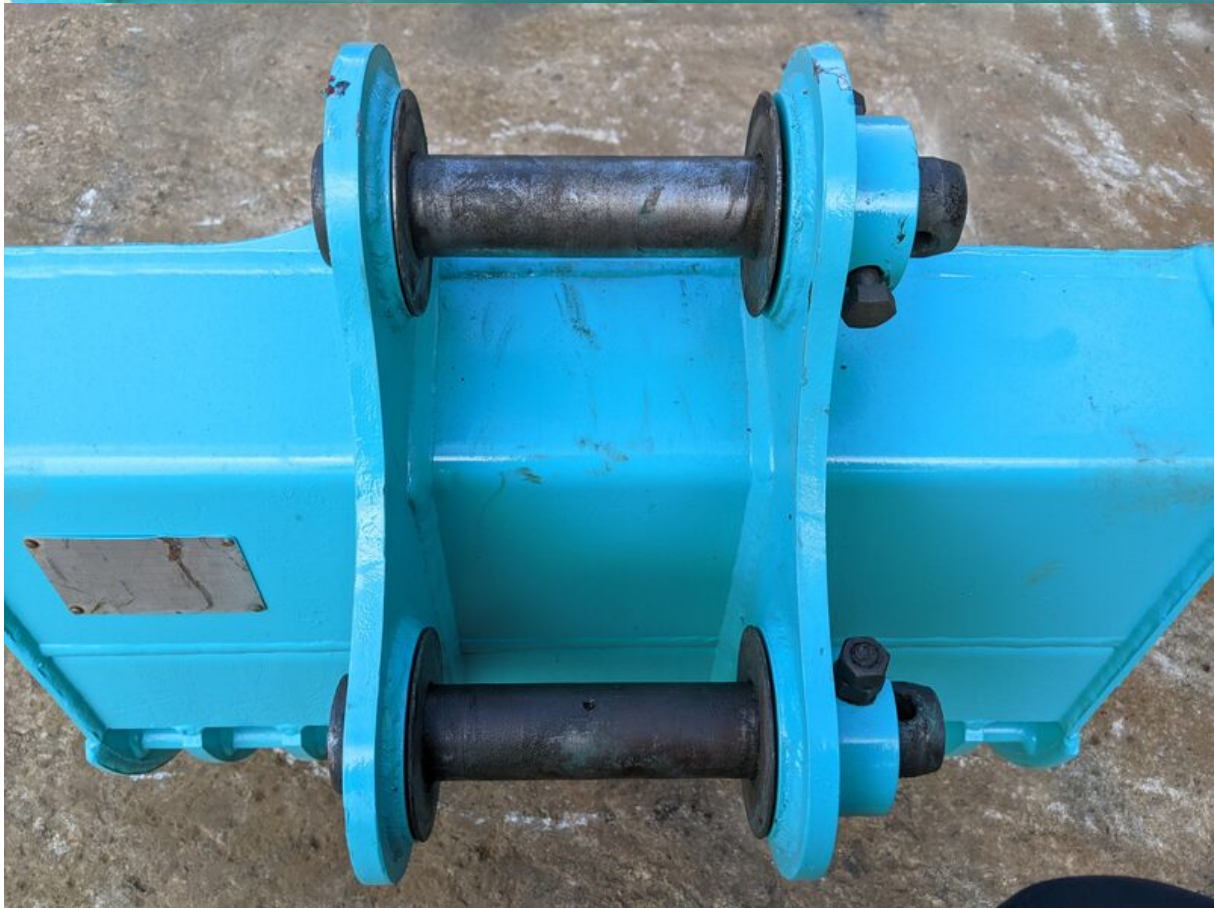






































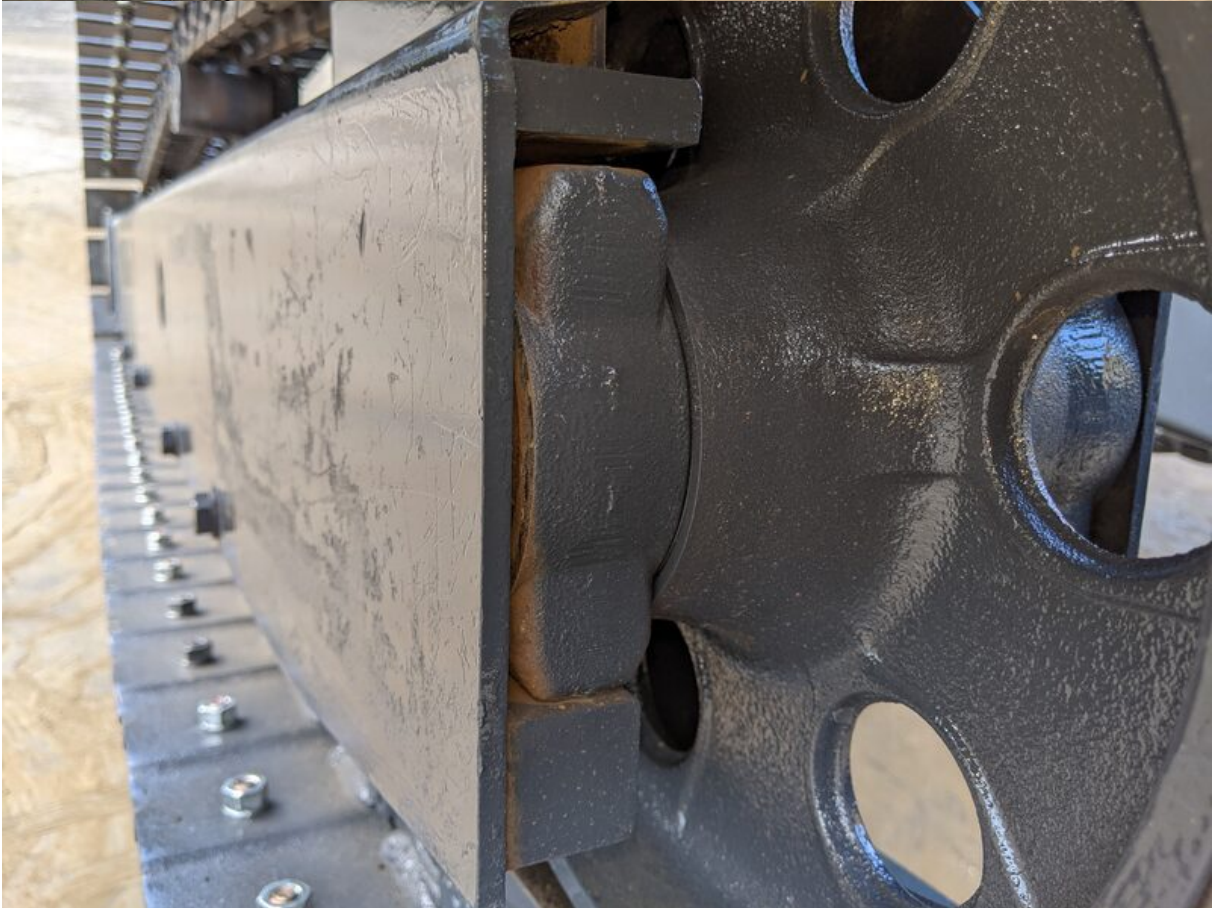
















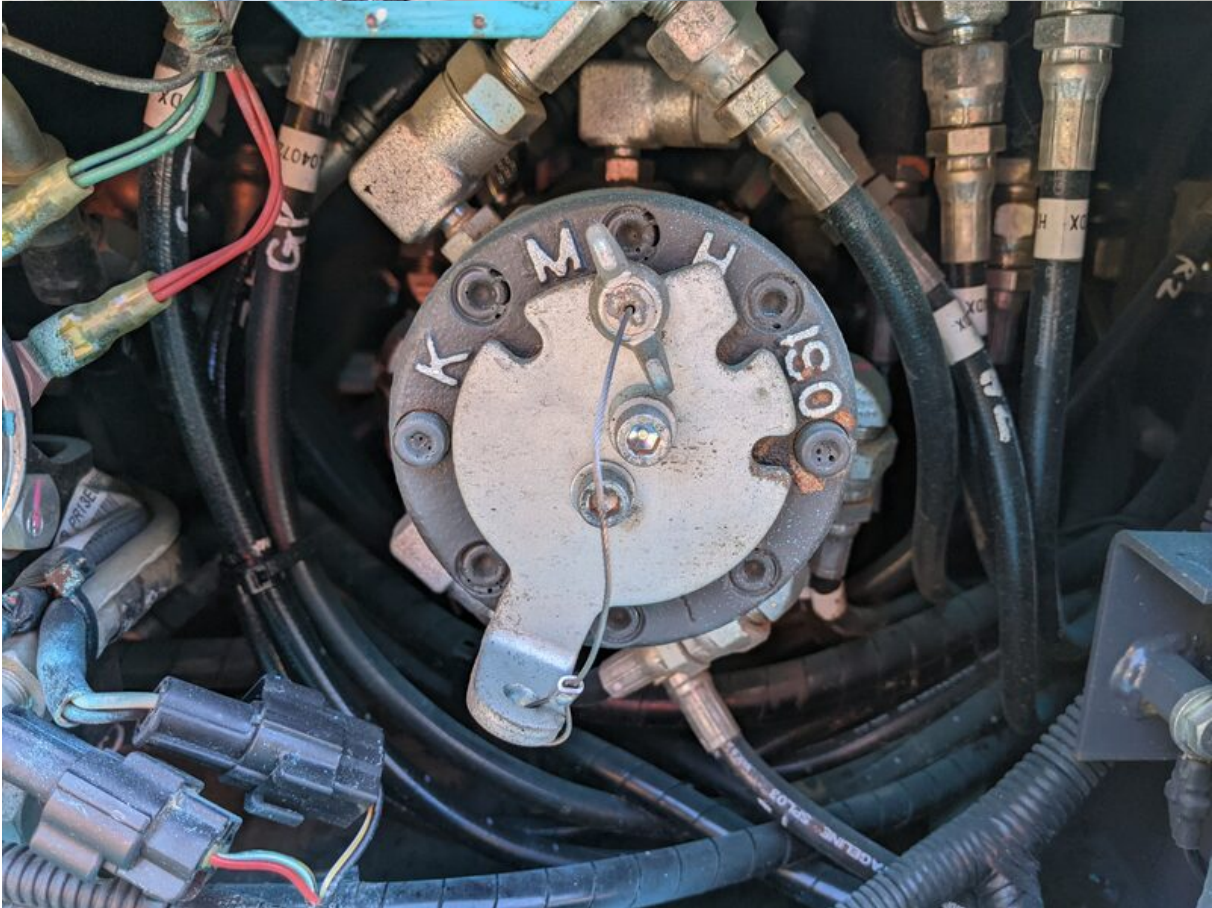












ロータリマルチ
コントロール
操作パターン

操作前に取扱い説明書を
読んで、操作パターンを
確認してください。

(ISO:コベルコ標準
H:コマツ,日立,住友
M:三菱, K:神鋼)

⚠ 危険

切換時はバケットを接地させ、
ロックレバーを「ロック位置」
にし、エンジンを停止してから
実施してください。

YT20T01388P1

