

Model SH330LC-3B
Year 2011

Serial SMT330L3E00LM6262
Hours 9756

Photos taken at Jun. 22, 2023









SH330LC-3B 油圧ショベル仕様	
定格出力	202kW/2000min ⁻¹
最高走行速度	5.3km/h
機械仕様	標準仕様 労働安全衛生法による 最も不利な仕様
バケット容量	1.4m ³ 1.8m ³
機体質量	29600kg 30700kg (800Gシュー)
機械総質量	40500kg 42600kg (800Gシュー φ1500マグネット)
平均接地圧	82kPa 83kPa (600Gシュー φ1500マグネット)
シュー幅	600mm 800mm
最大積載ブレードユニット質量	2500kg

KSP10902-00

移動式クレーン マグネット作業時の定格荷重 (JCS2006-2008に依る)		
	標準マグネット	軽量マグネット
定格荷重	1250kg	1335kg
最大マグネット呼び径	φ1500	φ1700
最大マグネット吸着質量 <small>から比量1.3=1級スクラップ相当の吸着質量</small>	1250kg	1335kg
アーム先端の最大荷重 <small>吸着質量とマグネット質量合計の許容値</small>	4550kg	

KHP15120-00















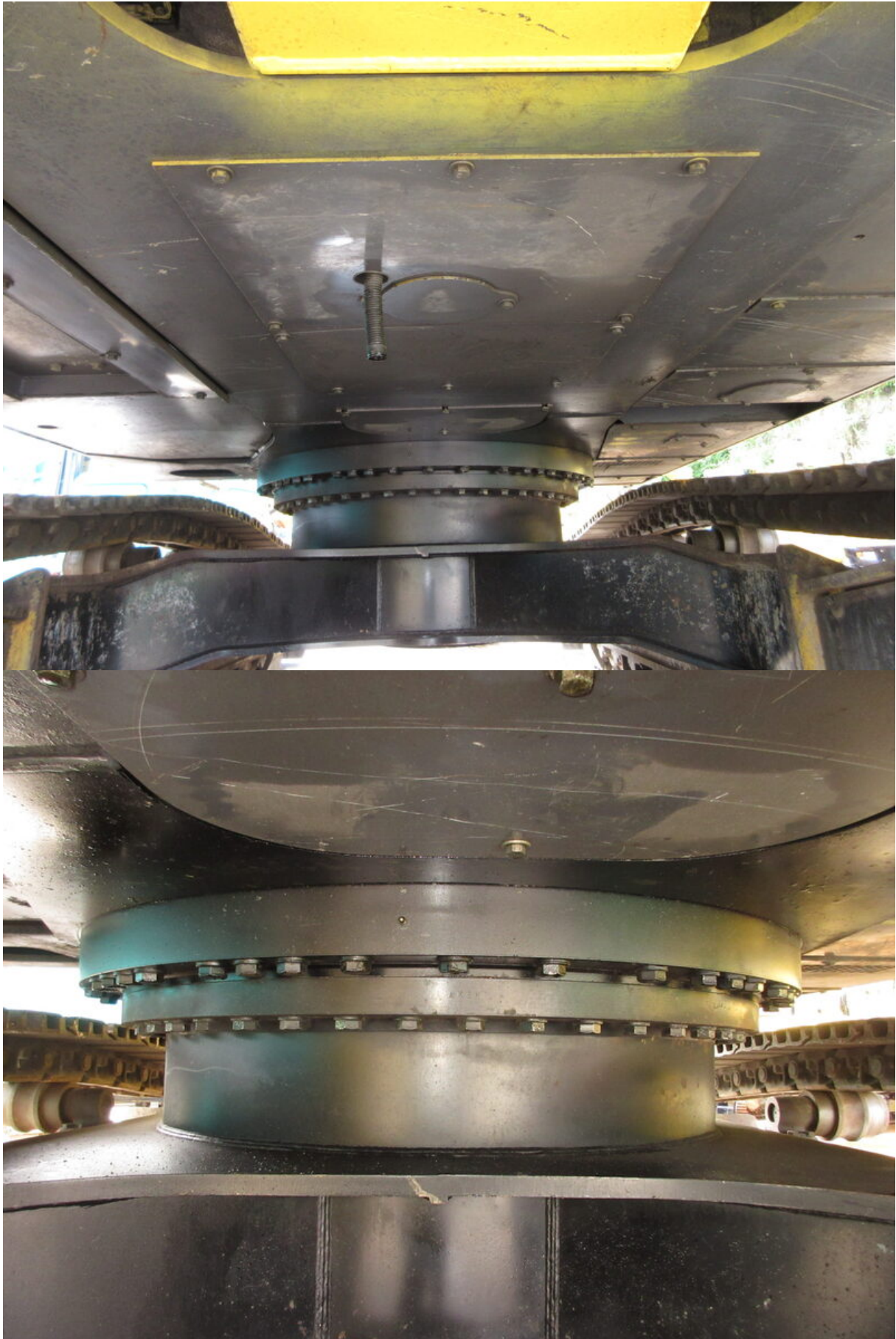






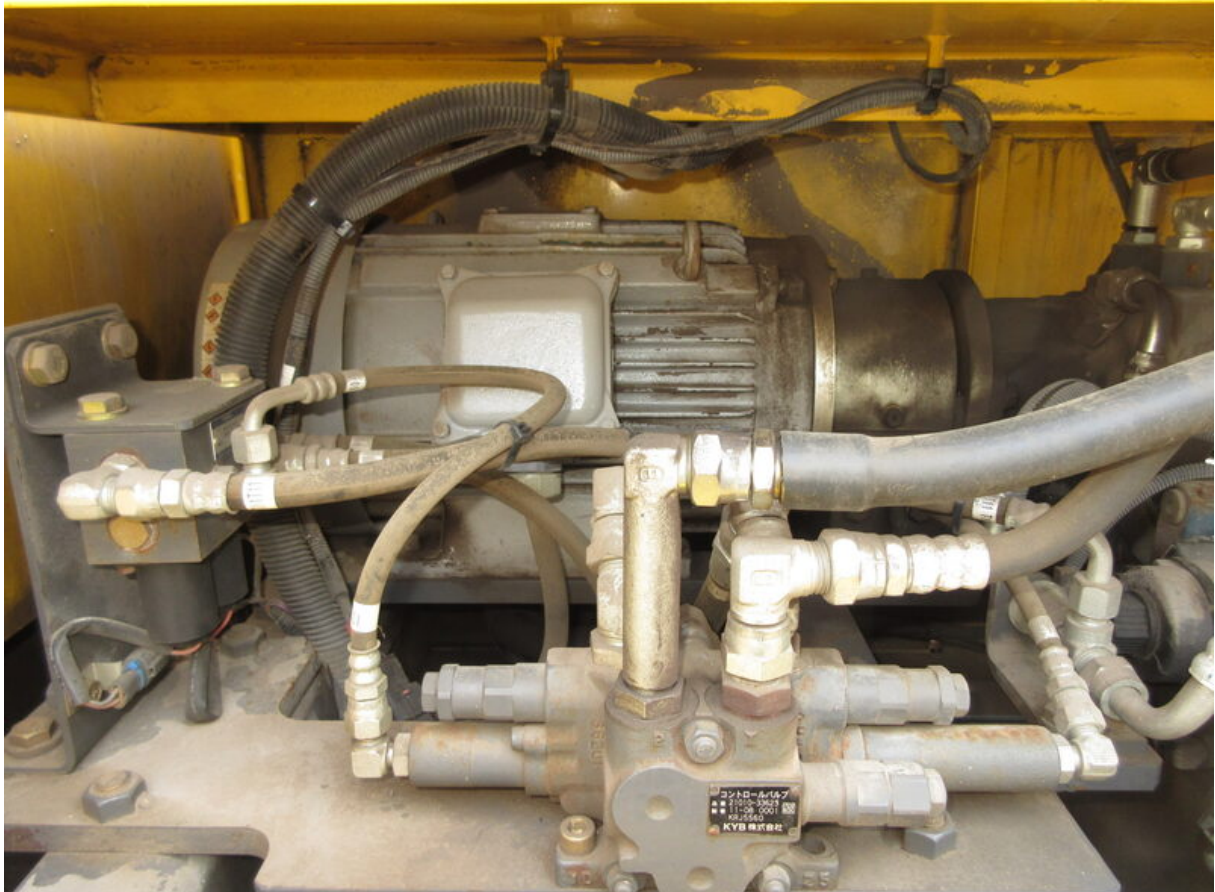


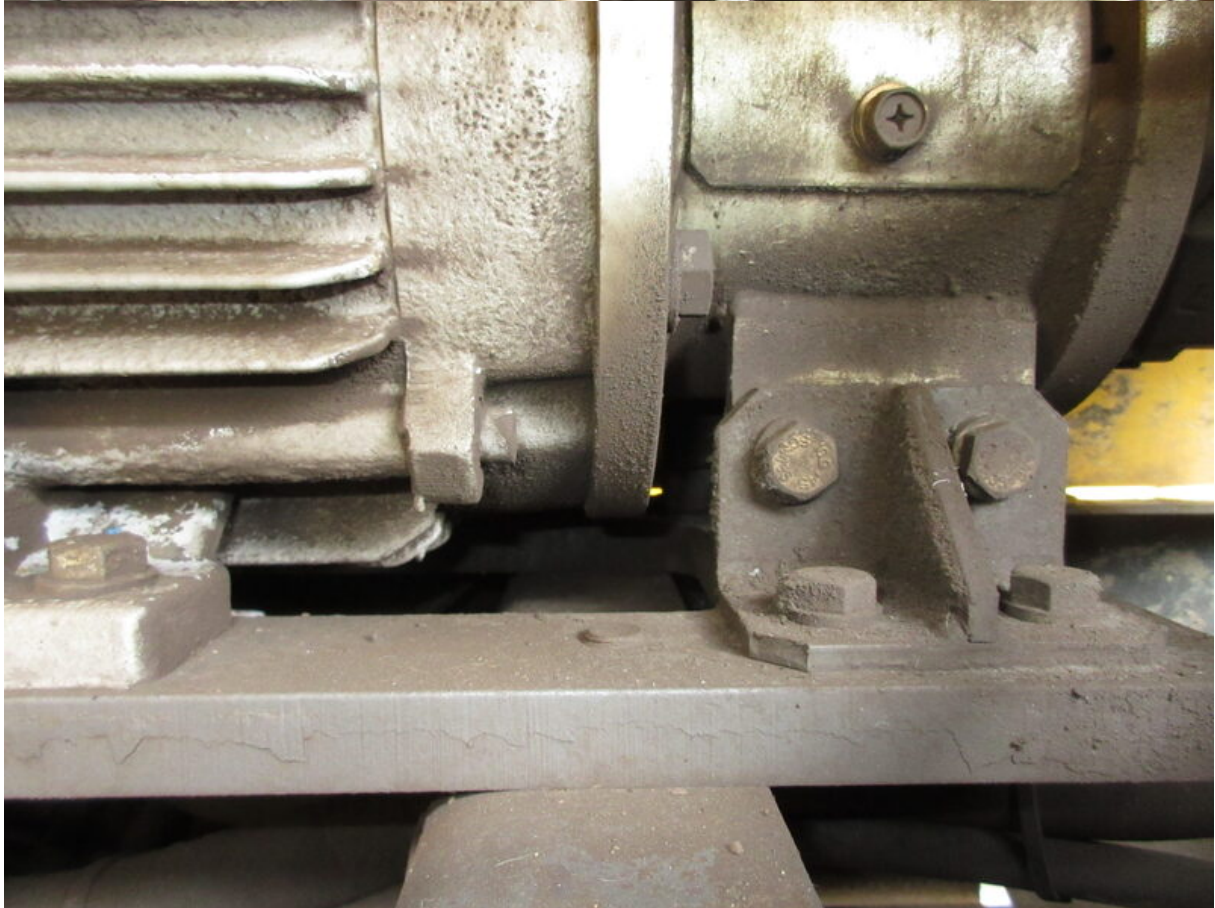
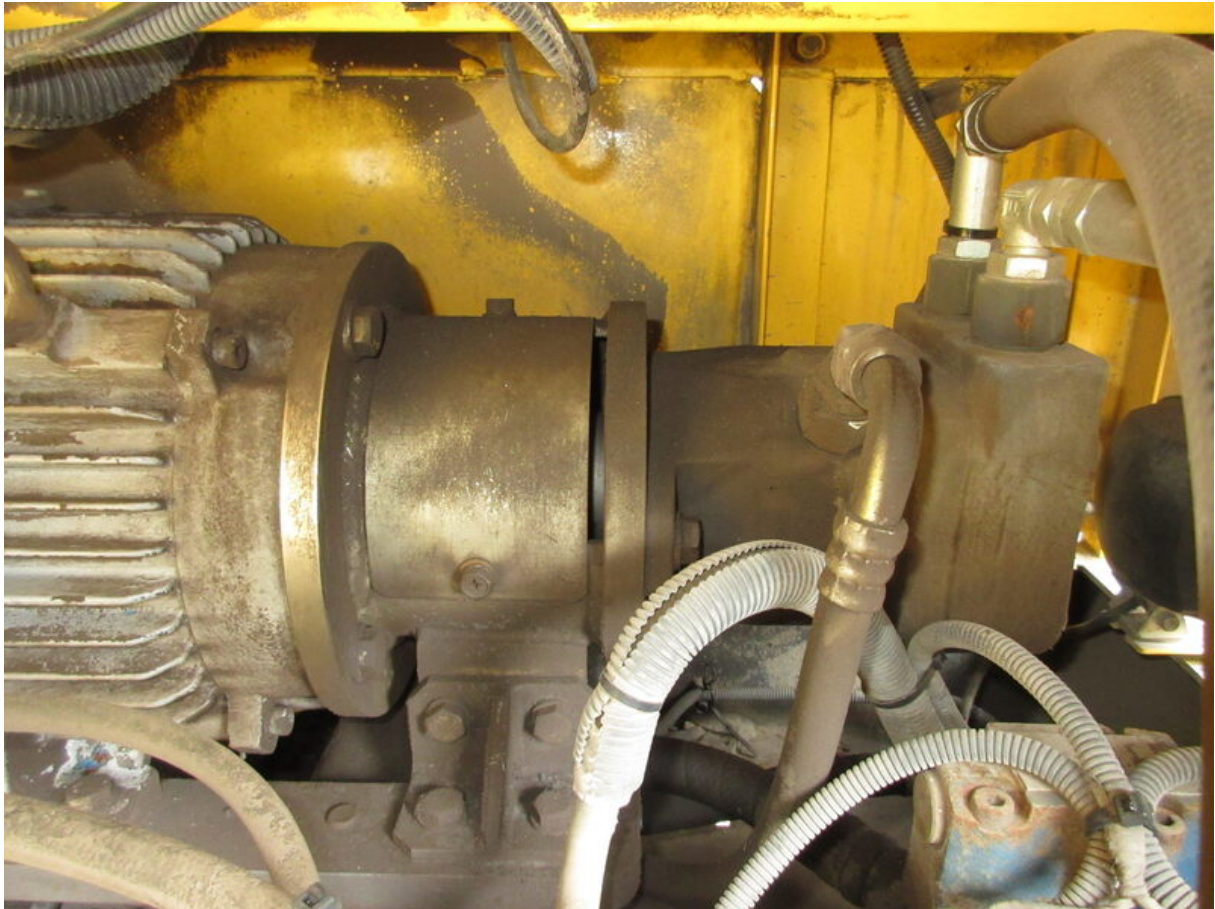


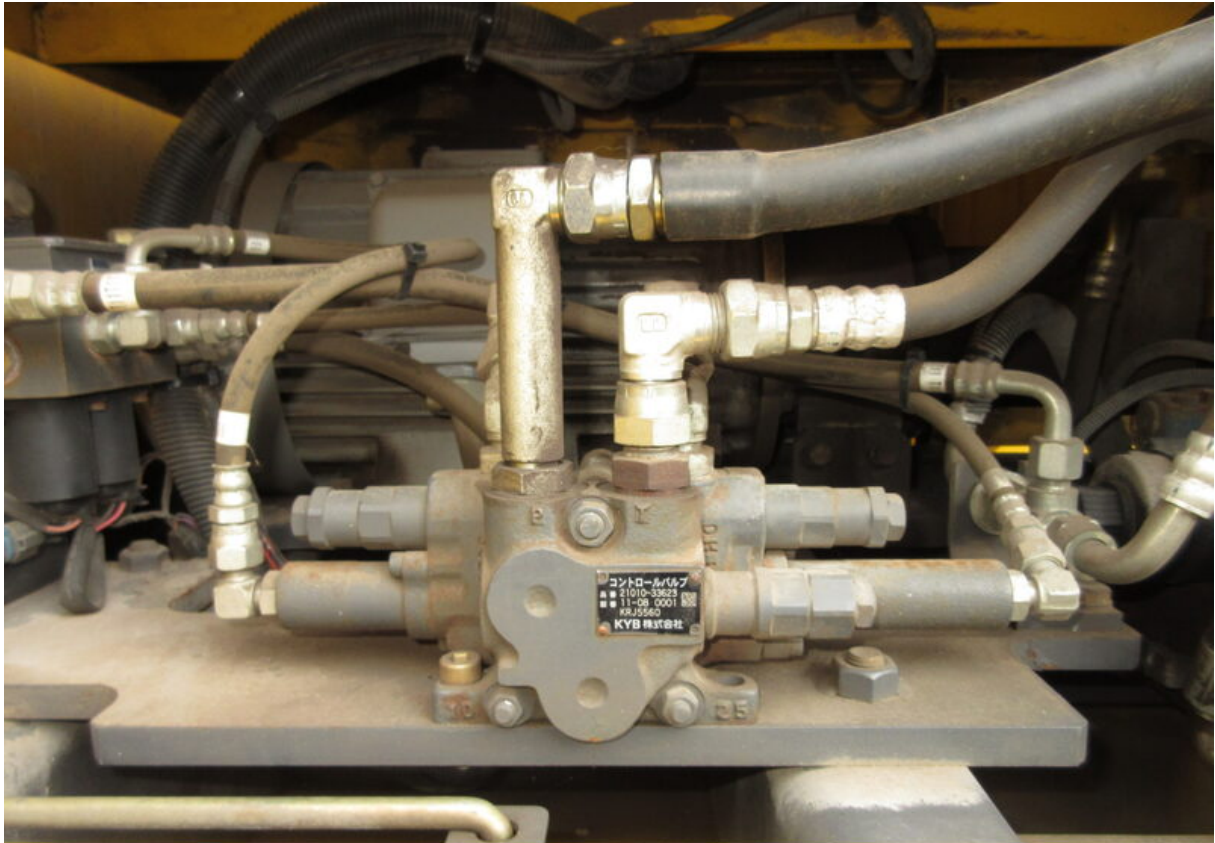




















ISUZU EMISSION CONTROL INFORMATION
ISUZU MOTORS LTD. MADE IN JAPAN

THIS ENGINE IS CONFORMED 97/68/EC DIRECTIVE.
ENGINE FAMILY: 6HK1XDHA
ENGINE TYPE : 6HK1XDHAA
TYPE APPROVAL NUMBER: e4*97/68HA*2004/26*0019*01
ENGINE ID NUMBER: 6HK1-564963

NOTE:

THIS ENGINE IS CONFORMED TO EU STAGE III (A),
NOT TO THE EU STAGE III (B) EMISSION DIRECTIVE.
THIS ENGINE MAY NOT BE USED IN THE REGION
HAVING EU STAGE III (B) EMISSION DIRECTIVE.



TR6H01

ISUZU 型式核准达到国家第II阶段
非道路移动机械用柴油机排放标准

系族名称 : G20097L0779HXA
发动机型号 : 6HK1-XDHAA-02-C2
发动机功率 : 212.0 kW / 2000 r/min
制造厂名称 : 五十铃汽车公司
生产日期 : 2011 / 11
功率段 : 130 ≤ kW < 560
型式核准号 : CN FC G2 0097 06 0002
发动机编号 : 6HK1-564963 GB6H02



国土交通省型式指定番号 ㊦ GS-348
指定に係る一酸化炭素等発散防止装置
いすゞ6HK1XDHAディーゼル機関
ENGINE ID NUMBER: 6HK1-564963 GS6H01



