

Model SH330LC-3B

Serial SMT330L3A00LM6323

Year 2014

Hours 8003

Photos taken at Jun. 22, 2023













| SH330LC-3B 油圧ショベル仕様 | | |
|------------------------|-----------------------------|-----------------------|
| 定格出力 | 202kW/2000min ⁻¹ | |
| 最高走行速度 | 5.3km/h | |
| 機械仕様 | 標準仕様 | 労働安全衛生法による 最も不利な仕様 |
| バケット容量 | 1.4m ³ | 1.8m ³ |
| 機体質量 | 29600kg | 30700kg (800Gシュー) |
| 機械総質量 | 40500kg | 42600kg (φ1500マグネット) |
| 平均接地圧 | 82kPa | 83kPa (800Gシュー) |
| シュー幅 | 600mm | 800mm |
| 最大積載ブレイカユニット質量 | 2500kg | |

KSP10902-00

| 移動式クレーン マグネット作業時の定格荷重 (JCS 2006-2008 に依る) | | |
|--|---------|---------|
| | 標準マグネット | 軽量マグネット |
| 定格荷重 | 1250kg | 1335kg |
| 最大マグネット呼び径 | φ1500 | φ1700 |
| 最大マグネット吸着質量 <small>かさ比重1.3=1級スクラップ相当の吸着質量</small> | 1250kg | 1335kg |
| アーム先端の最大荷重 <small>吸着質量とマグネット質量合計の許容値</small> | 4550kg | |

KHP15120-00





















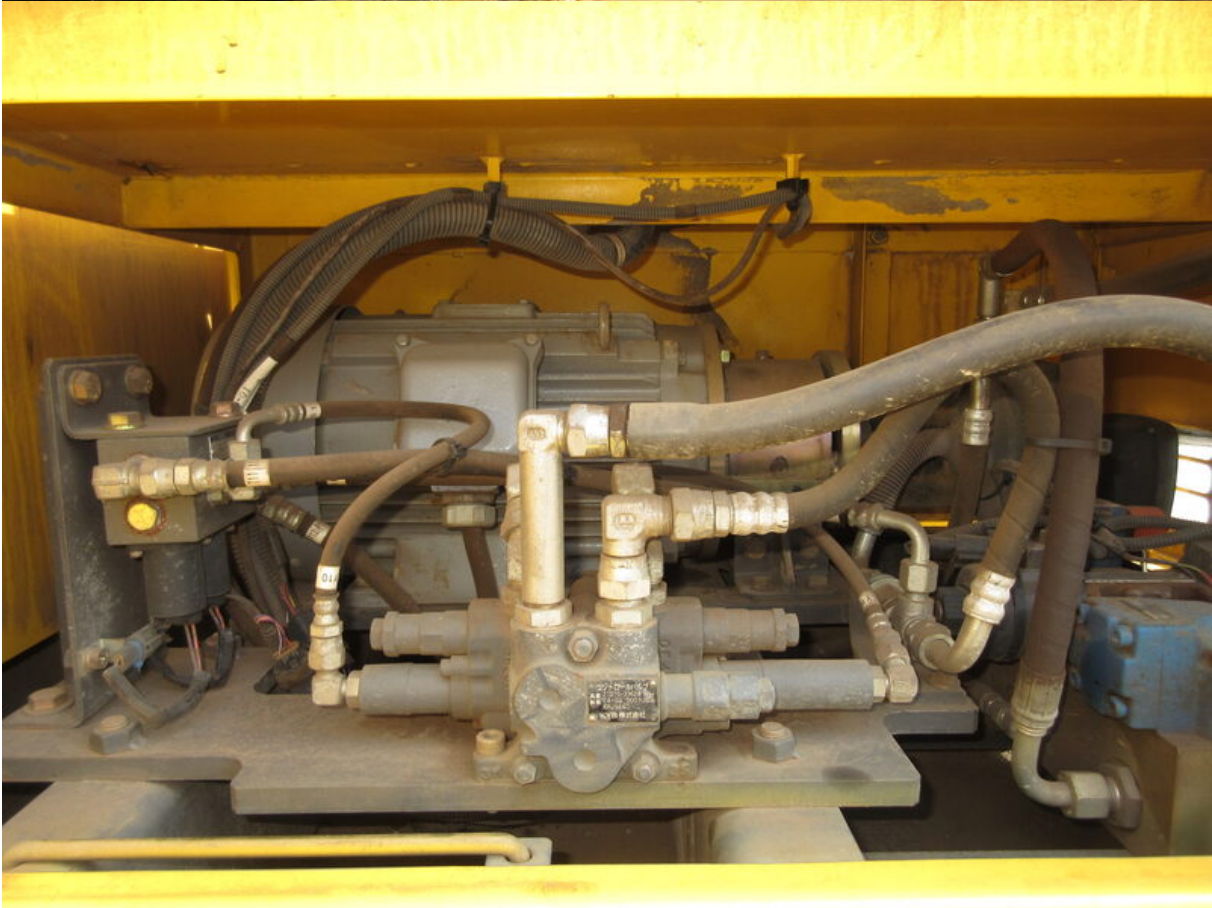


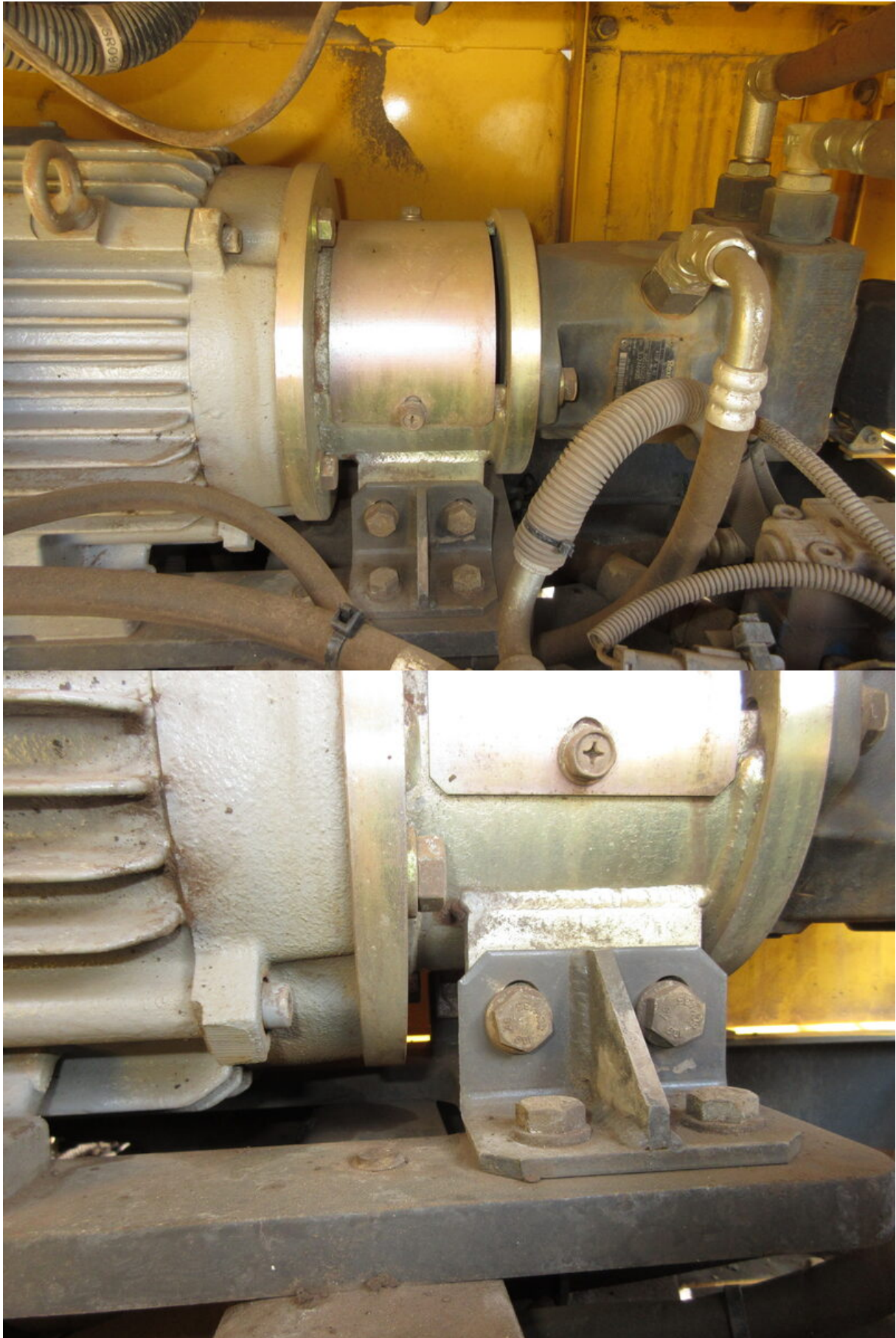




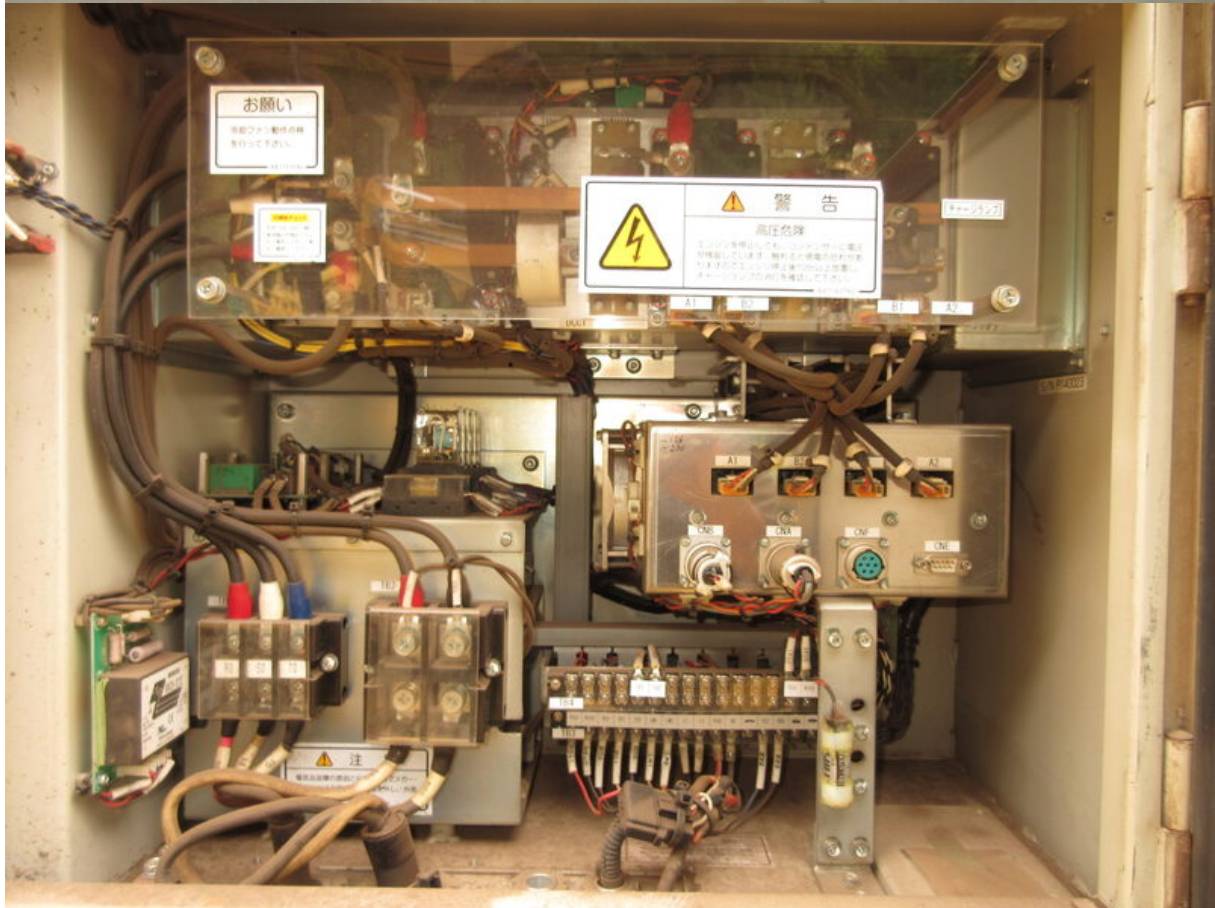






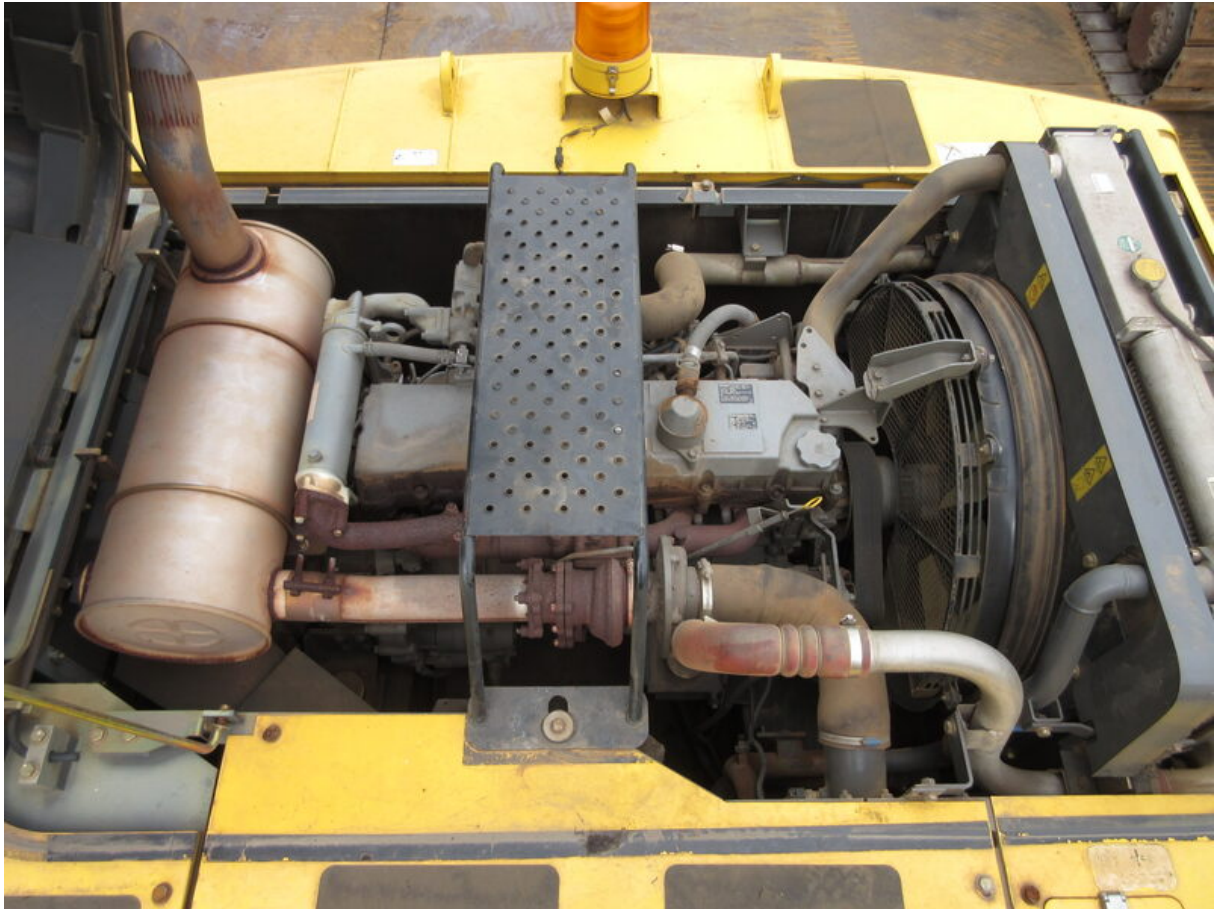












ISUZU EMISSION CONTROL INFORMATION
ISUZU MOTORS LTD. MADE IN JAPAN

THIS ENGINE IS CONFORMED 97/68/EC DIRECTIVE.

ENGINE FAMILY: 6HK1XDHA

ENGINE TYPE : 6HK1XDHAA

TYPE APPROVAL NUMBER: e4*97/68HA*2004/26*0019*01

ENGINE ID NUMBER: 6HK1-584549

NOTE:

THIS ENGINE IS CONFORMED TO EU STAGE III (A).

NOT TO THE EU STAGE III (B) EMISSION DIRECTIVE.

THIS ENGINE MAY NOT BE USED IN THE REGION
HAVING EU STAGE III (B) EMISSION DIRECTIVE.



TR6H01

ISUZU 型式核准达到国家第II阶段
非道路移动机械用柴油机排放标准

系族名称 : G20097L0779HXA

发动机型号 : 6HK1-XDHAA-02-C2

发动机功率 : 212.0 kW / 2000 r/min

制造厂名称 : 五十铃汽车公司

生产日期 : 2014 / 02

功率段 : $130 \leq \text{kW} < 560$

型式核准号 : CN FC G2 0097 06 0002

发动机编号 : 6HK1-584549 GB6H02



