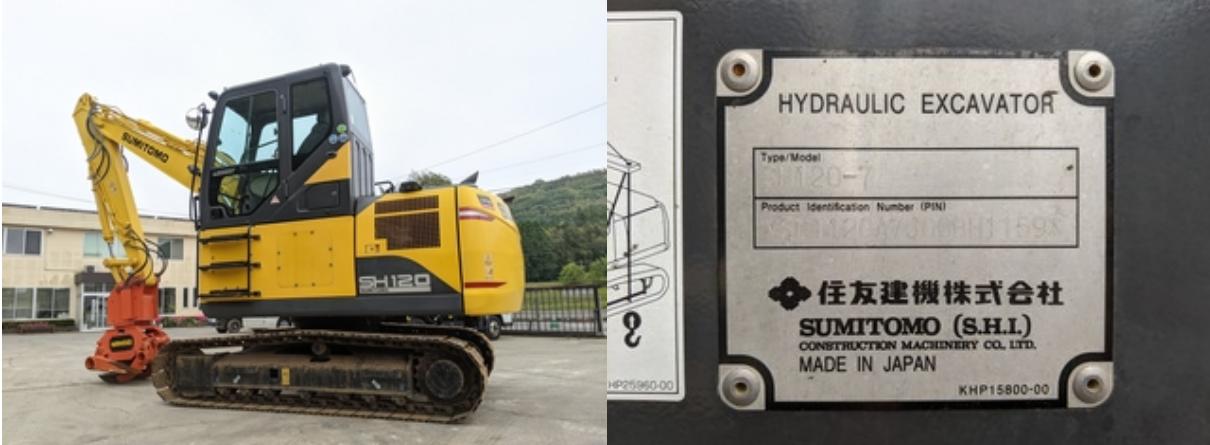


Model SH120-7
Year 2018

Serial SMT120A7J00BH1159
Hours 6123

Photos taken at May 20, 2024



株式会社 南星機械
 一般社団法人 林業機械化協会 会員統一表示

SH120-7 油圧ショベル

機体質量	kg	10300	最高走行速度	km/h	5.6
定格出力	kW	76.4			
仕様	4.73m ブーム 2.85m アーム 標準のエイト(2.32t)		作業安定性を活かした 最も不利な姿勢 (高舉体向転機)		
機体総質量	kg	13800			14800
平均接地圧	kPa	49			52
バケット容量	m ³	0.24 ~ 0.45			
バケット質量	kg	290 ~ 370			
最大積載質量(含バケット)	kg	1530			
アタッチメント 装着可能質量	積込用つかみ具	kg	1530		

アタッチメント装着可能質量は本機の安定性から計算された最大値の質量です。機体用つかみ具は別から別の質量を求めます。アタッチメントは油圧、油圧に適合したものを装着してください。
 KNP16419-00

林業用グラブブル質量表示
 最も不利な姿勢における最大積み込み質量
 (高舉体上の場合)

300 kg
 型式 B45R1
 適合ベースマシン 11-14tクラス
 製造番号 218-4074

株式会社 南星機械
 一般社団法人 林業機械化協会 会員統一表示

SH120-7 油











国土交通省型式指定番号④GS-2144
 指定に係る一酸化炭素等発散防止装置
 いすゞ4JJ1XDRAディーゼル機関
 GSNJ06

ISUZU EMISSION CONTROL INFORMATION
 ISUZU MOTORS LTD. MADE IN JAPAN

THIS ENGINE COMPLIES WITH U.S. EPA REGULATIONS FOR 2018 MY
 NONROAD DIESEL ENGINES AND CALIFORNIA REGULATIONS FOR 2018
 MY OFF-ROAD DIESEL ENGINES. SEE SERVICE MANUAL FOR
 MODEL SPECIFICATIONS.

ENGINE FAMILY : ISZU03.03XA
 ENGINE CODE : 4JJ1XDRA-02
 MODEL : AR-4JJ1X
 POWER CATEGORY: 56 kW/130
 EXHAUST EMISSION CONTROL SYSTEM : EOM, TC, CAC, DFI, EGR, DOC, SCR-1A
 AMOX
 ULTRA LOW SULFUR FUEL ONLY
 DELEGATED ASSEMBLY

ADVERTISED POWER (SAE NET)
 : 78.5 kW/2000 RPM
 FUEL RATE : 80.9 mm³/s
 VALVE LASH (COLD)
 IN/EXH : 0.15/ 0.15 mm
 CURB IDLE : 1100 RPM
 DATE OF MANUFACTURE: 01/18

THIS ENGINE IS CONFORMED 97/68/EC DIRECTIVE
 ENGINE FAMILY: 4JJ1XDRA ENGINE TYPE : 4JJ1XDRA
 TYPE APPROVAL NUMBER : e4197/68RA*2012/461/354/01
 ENGINE ID NUMBER: 4JJ1-234263 ISN127



























