

**Model 312FGC**  
**Year 2020**

**Serial CAT0312FKFKE10697**  
**Hours 1761**

**Photos taken at May 15, 2024**





**CAT® 312F GC 油圧ショベル**

機体質量	kg	9690	最高 走行 速度	km/h	5.5
定格出力	kW	52.0	前進 後進	km/h	5.5
仕様	標準仕様	労働安全衛生法による 最も不利な仕様 (含解体用機械)			
機械総質量	kg	13600	13700		
平均接地圧	kPa	44	44		
バケット容量	m³	0.32-0.63			
バケット質量	kg	290-460			
最大積載質量(含バケット)	kg	1640			
アタッチメント装着可能質量	kg	1640			

解体用つかみ具  
旋回切替具  
コンクリート圧砕具  
ブレイカユニット

アタッチメント装着可能質量は本体の安定度から計算された最大の質量である。  
解体用つかみ具は取付位置の質量を含む。  
アタッチメントは油圧、油圧等に適合したものを装着すること。  
仕様: 4.85m コーム, 2.5m アーム  
カウンタウェイト: 2100 kg

キャタピラー・ジャパン合同会社  
458-9934 3

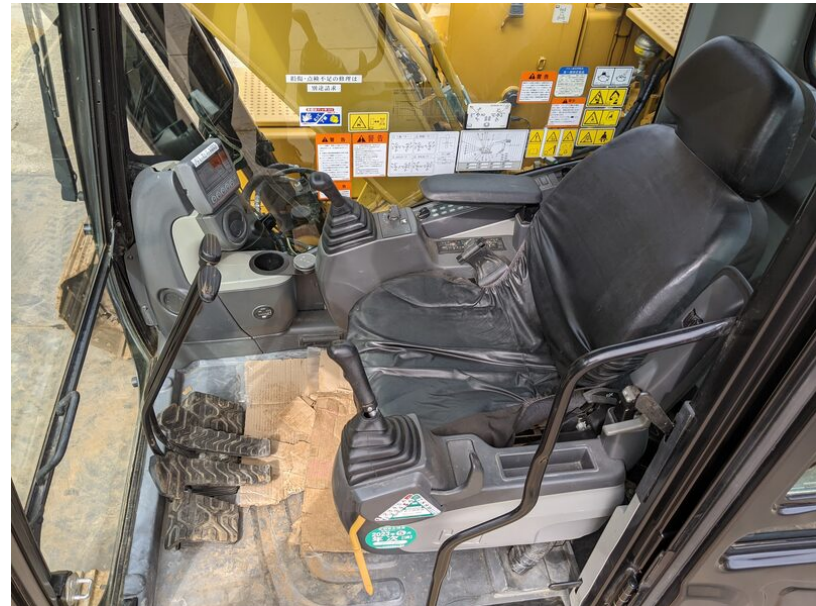
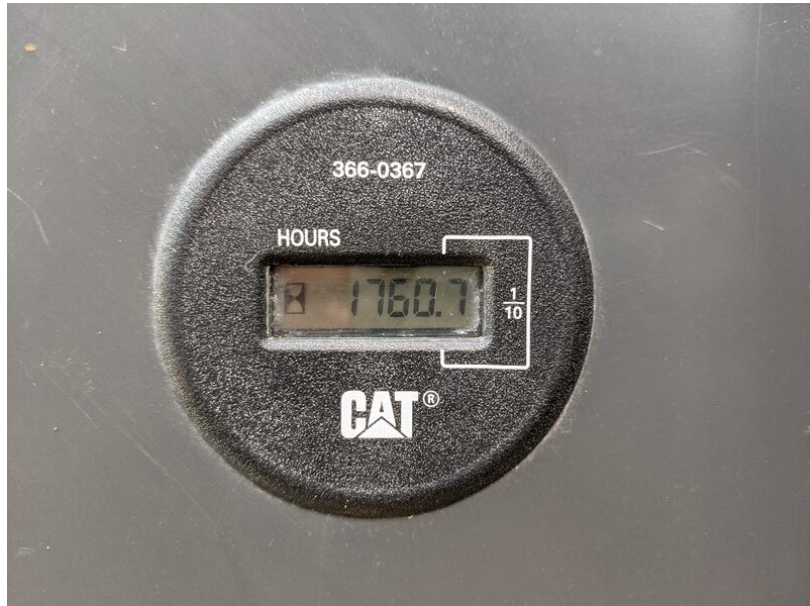
---

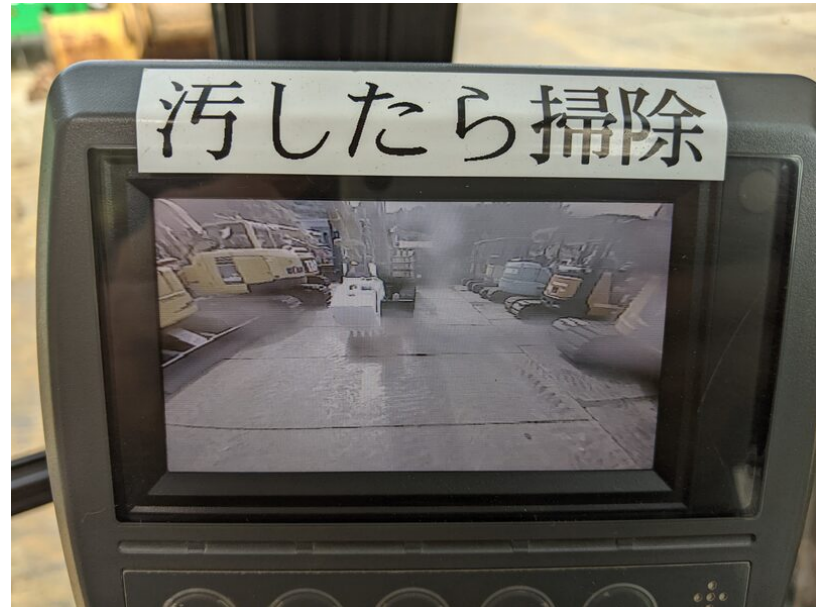
**CAT® 312F GC ショベルクレーン**

項目	仕様	標準的な仕様
GC	500mmシユレー	0.52m³/バケット
機械総質量	kg	13 600
平均接地圧	kPa	44
最大向上荷重	kg	2 900
旋回速度	min⁻¹	11.75.9 (クレーン時)

© は登録商標の表示です。  
キャタピラー・ジャパン合同会社  
Japanexco 094-3005









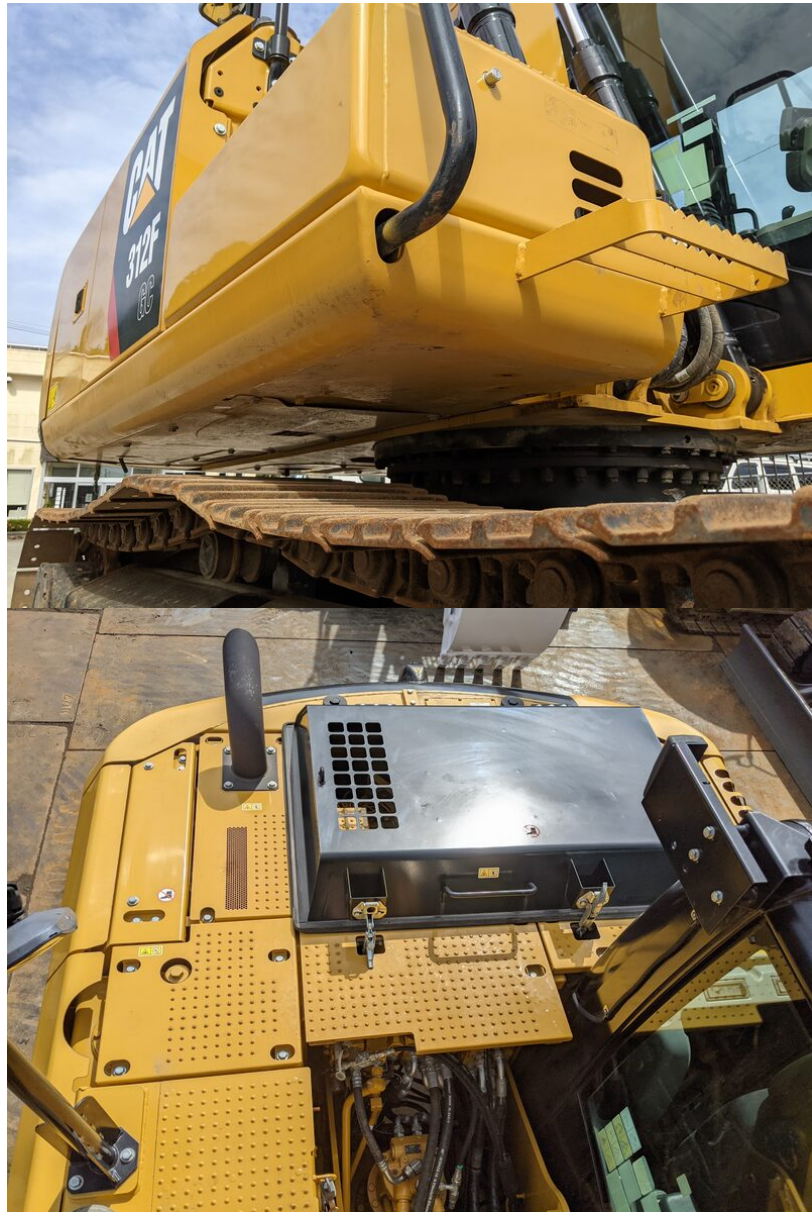


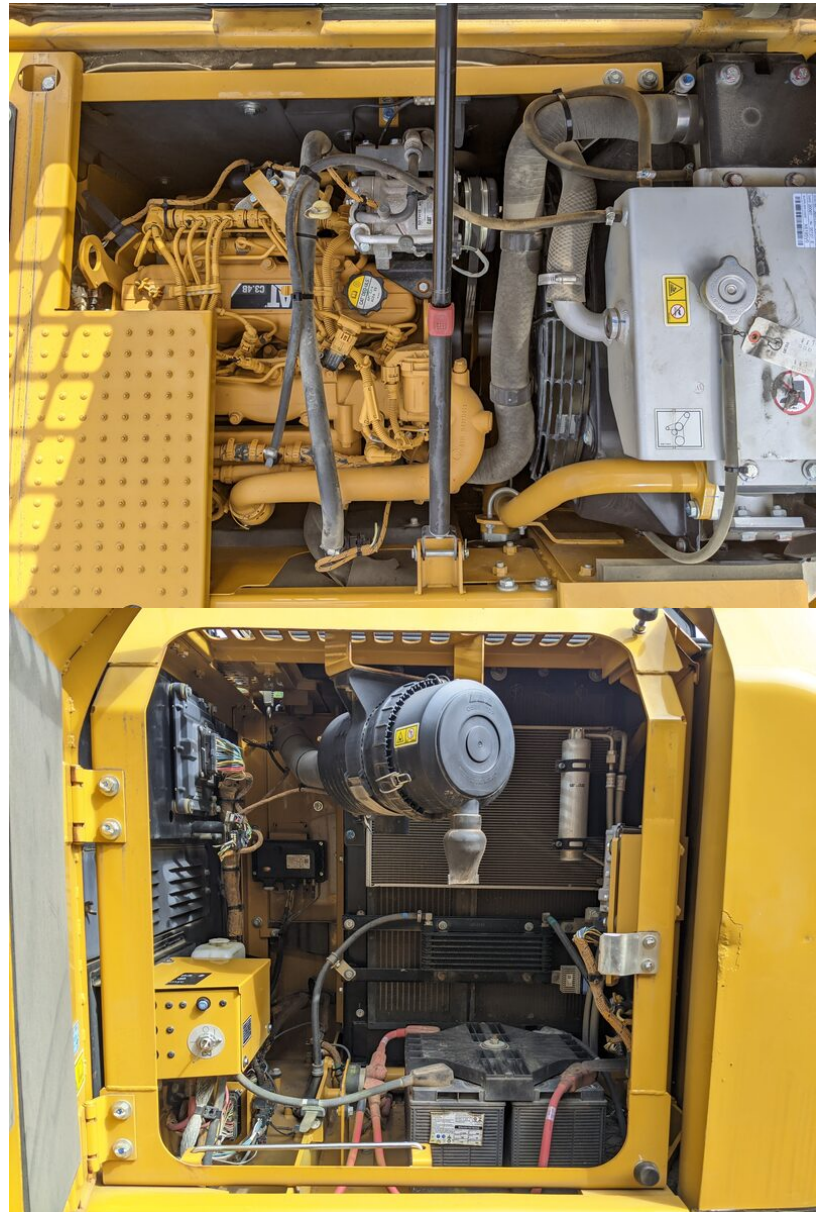












































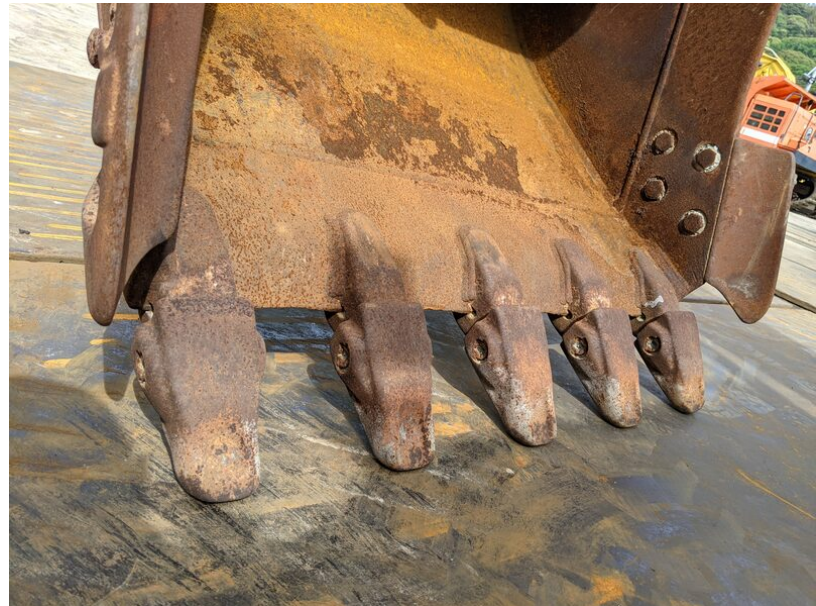












Japanese 455-16312

① 三菱パターン	② 神鋼パターン	<p>パターン選定</p> <ol style="list-style-type: none"> <li>レバーを各パターンの①-④に合わせて下さい。(デフォルトを確認して下さい)</li> <li>パターンセット側のウイングボルトでレバーを固定して下さい。</li> </ol>
③ JIS/CATパターン	④ IHSCM/パターン	
314-0762-1	314-0762-1	

してください。  
 の他ワーク  
 禁止されて  
 れます  
 以外に取  
 てください。





