

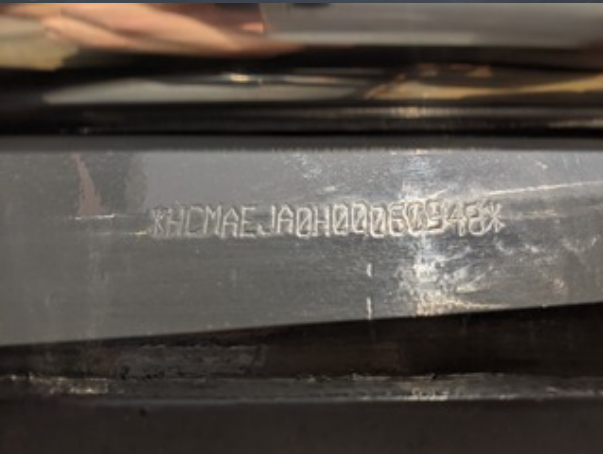
Model ZX50U-5B

Serial HCMAEJA0H00060948

Year 2019

Hours 1216

Photos taken at Apr. 18, 2024





油圧シヨベルの仕様 (バケット容量は新JIS数値)

機体質量	kg	3670	最高速	前進	km/h	4.2
定格出力	kW	27.1	行走速	後進		
仕様	2.85m フーム仕様 1.38m アーム仕様		別働安全衛生法による最も不利な仕様 (空掘使用機)			
機械総質量	kg	5140			5290	
平均接地圧	kPa	30			36	
バケット容量	m ³	0.10	~	0.17		
バケット質量	kg	101	~	157		
最大取組質量 (空バケット)	kg	550				
アタッチメント装着可能質量	kg	550	解体用つかみ具 鉄骨切断具 コンクリート圧砕具 ブレーカユニット			

アタッチメント装着可能質量は本体の安定度から計算された最大の質量です。
解体用つかみ具は取組物の質量を含みます。
アタッチメントは油重、油圧等に適合したものを装着して下さい。
SOU-5B 1.38mアーム YD00010113





