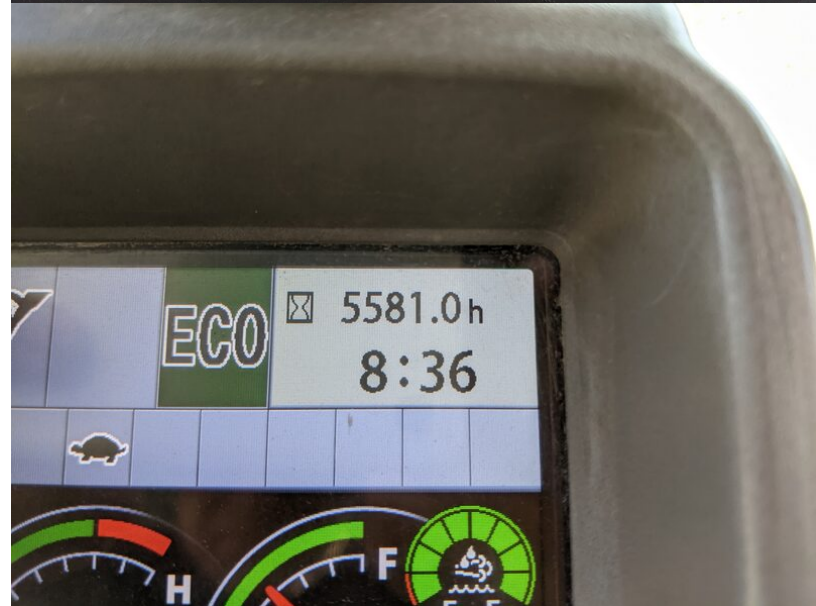
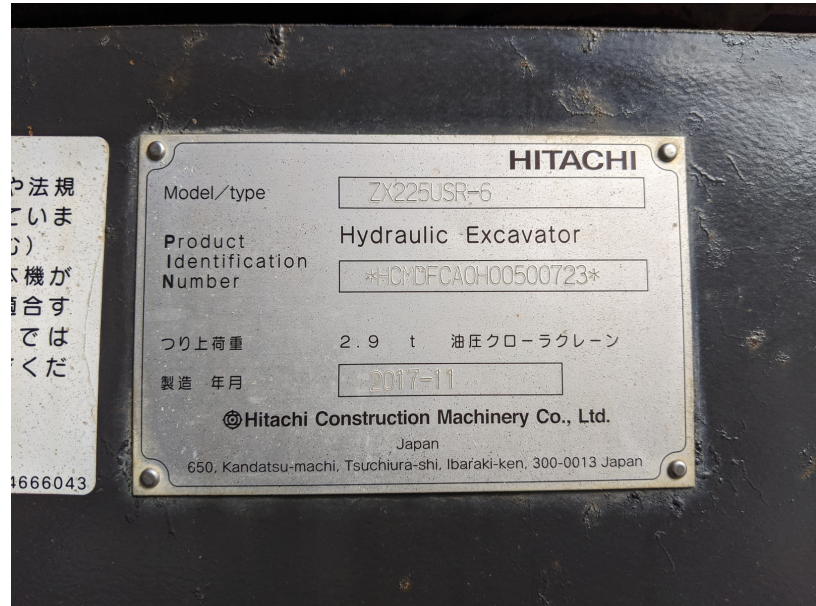


Model ZX225USR-6
Year 2017

Serial HCMDFCA0H00500723
Hours 5581

Photos taken at Aug. 01, 2024









油圧ショベルの仕様 (バケット容量はJIS表示)

機体質量	kg	19200	最高走行速度	前進	km/h	5.5
定格出力	kW	122		後進		
仕様	5.68mブーム 2.91mアーム		仕様	労働安全衛生法による最も不利な仕様(倉解体用機械)		
機械総質量	kg	25200				25800
平均接地圧	kPa	56				60
バケット容量	m ³	0.80~0.91				
バケット質量	kg	660~800				
最大積載質量(含バケット)	kg	2400				
アタッチメント装着可能質量	kg	解体用つかみ具 鉄骨切断具 コンクリート圧砕具 ブレーカユニット				2400

アタッチメント装着可能質量は本体の安定度から計算された最大の質量です。
解体用つかみ具は積んだ物の質量をみます。
アタッチメントは容量、適任等に適合したものを装着してください。

YA00055630
225JGR-6 2.91アーム

アタッチメント使用上の注意



