

Model U-40-6E

Serial 31869

Year 2019

Hours 630

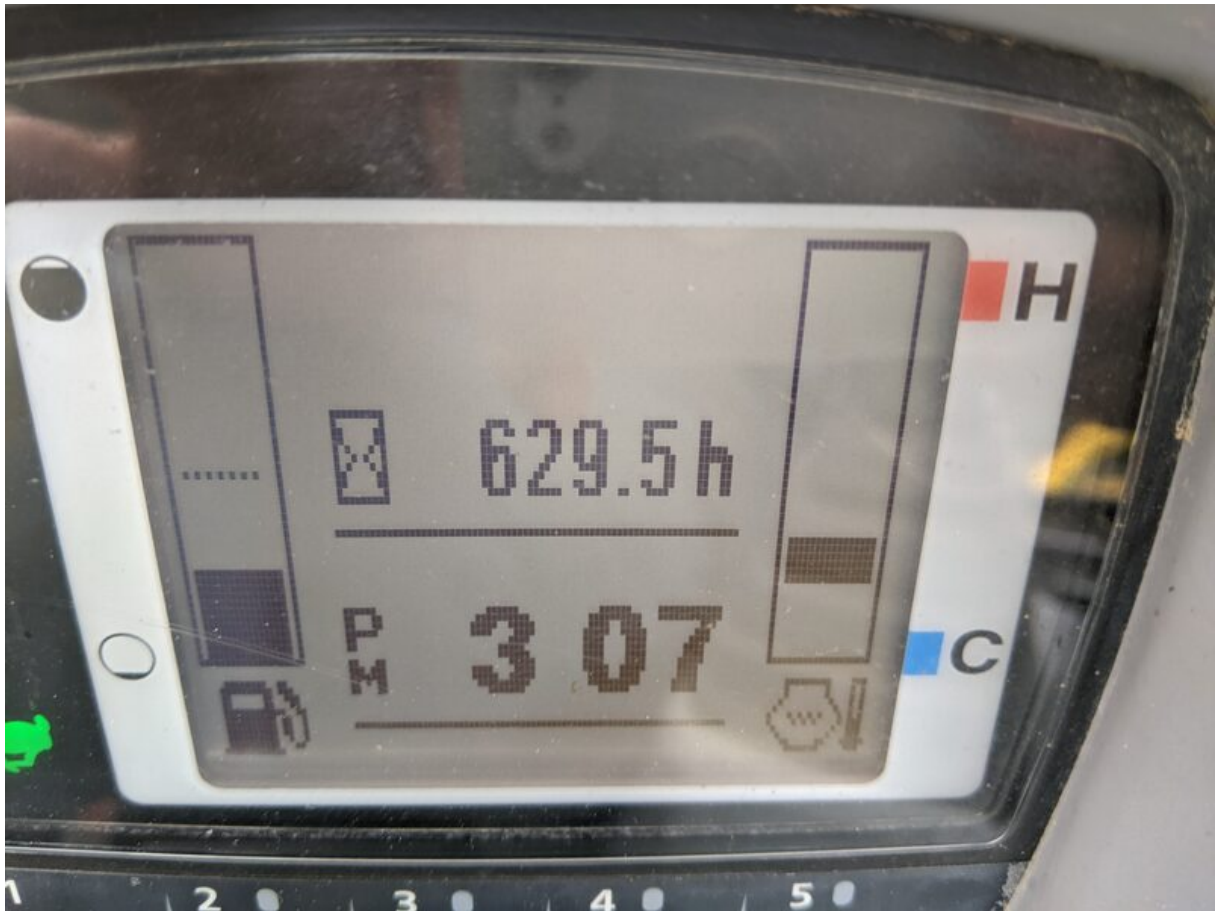
Photos taken at Apr. 17, 2024











U-40-6E ミニバックホー

定格出力	kW	30.1 (JIS B8003準拠グロス値)	
最高走行速度	km/h	2.9/4.9	
仕様		標準仕様	労働安全衛生法による 最も不利な仕様
機体質量	kg	3,500	3,895
機械総質量	kg	4,740	5,230
平均接地圧	kPa	28.9	31.7
バケット容量	m ³	0.10～0.15	
バケット質量	kg	110～120※	
最大積載質量 (含バケット)	kg	アタッチメント装着可能質量による	
アタッチメント 装着可能質量	kg	キャビン+標準アーム	425
		キャビン+標準アーム	440

〈備考〉

1. アタッチメント装着可能質量は
本体の安定度から計算された最大の質量です。
(ブレイカユニットも対象に含みます)
2. アタッチメントは油量、油圧に適合したものを
装着してください。

※標準の狭幅バケット～広幅バケットの質量を
示していますので、補強やフック付きバケットの
質量はバケット本体の刻印をご確認ください。

株式会社クボタ

R0461-57112

























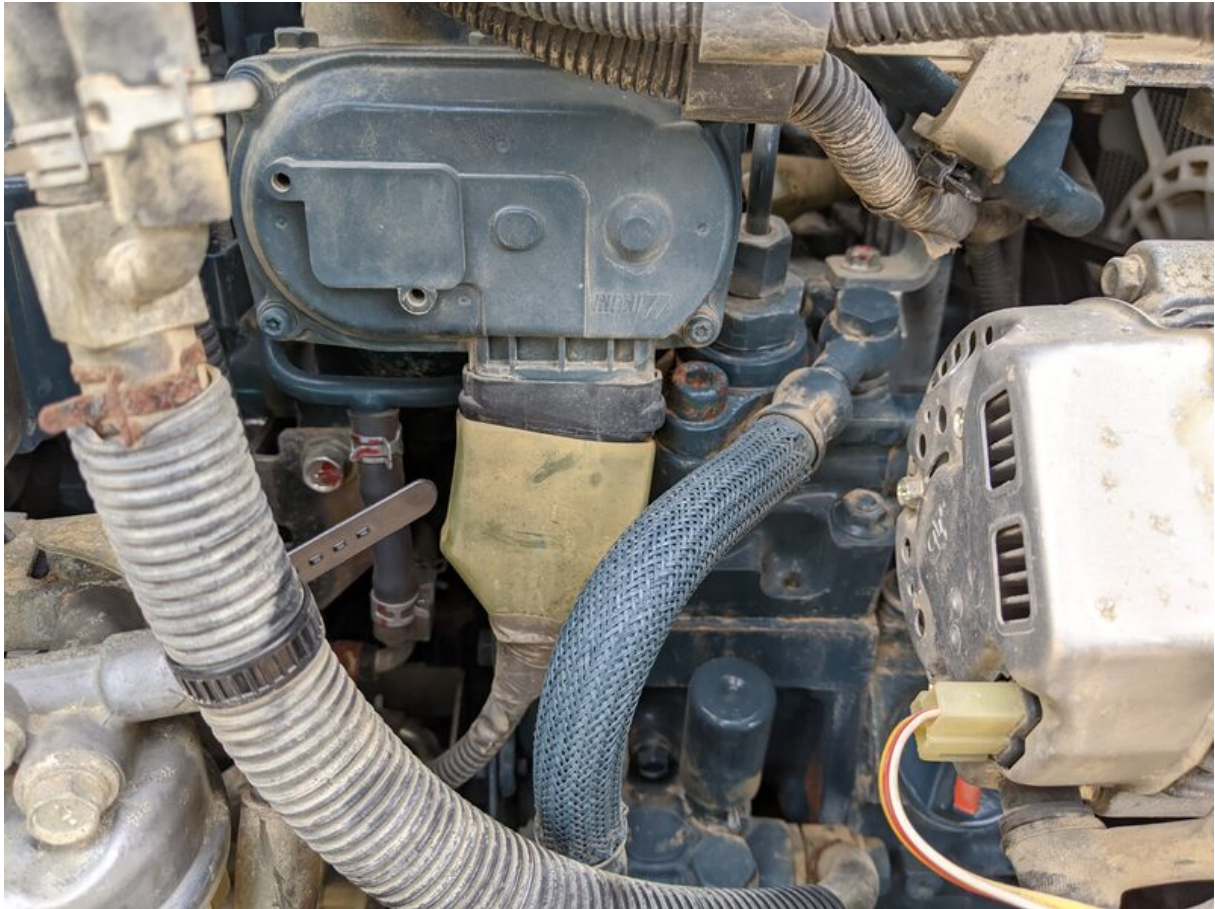






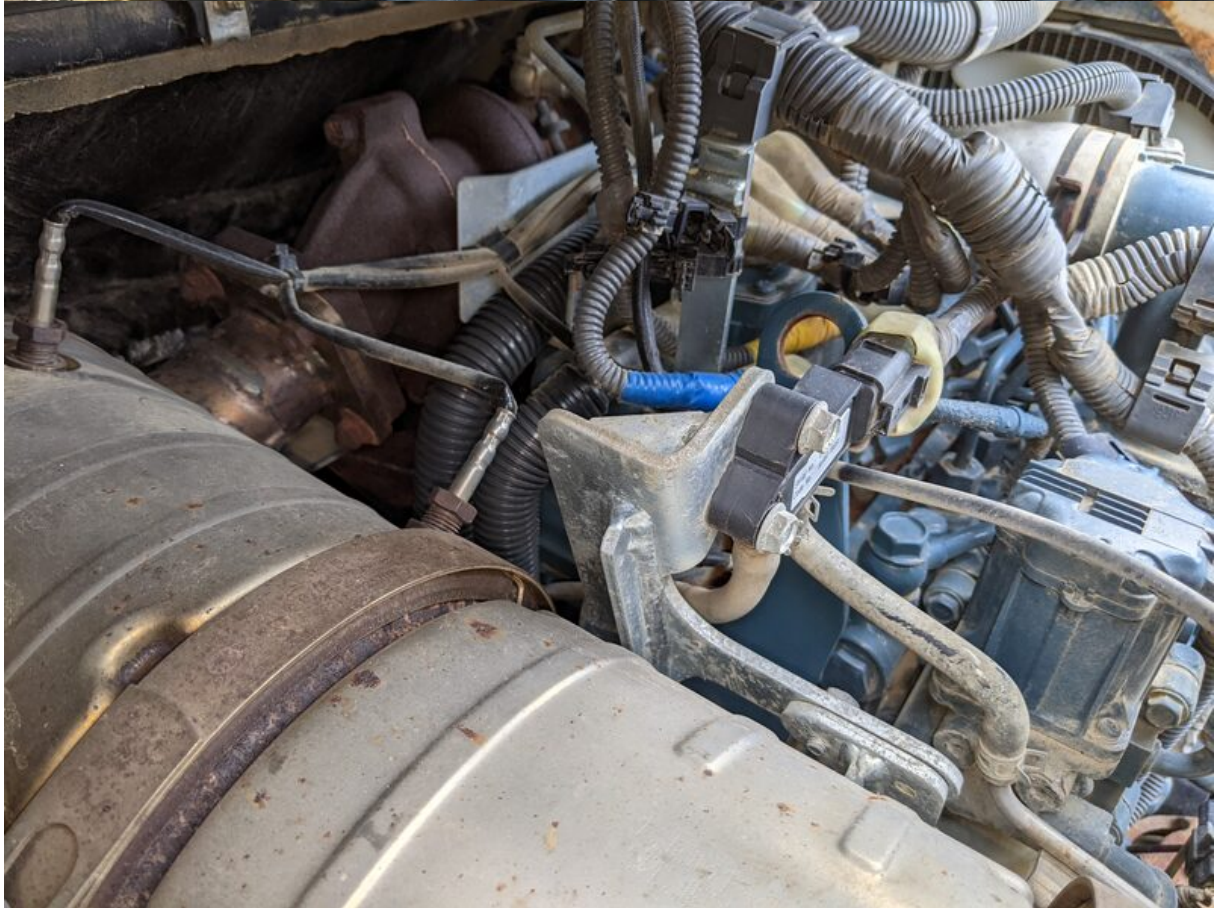
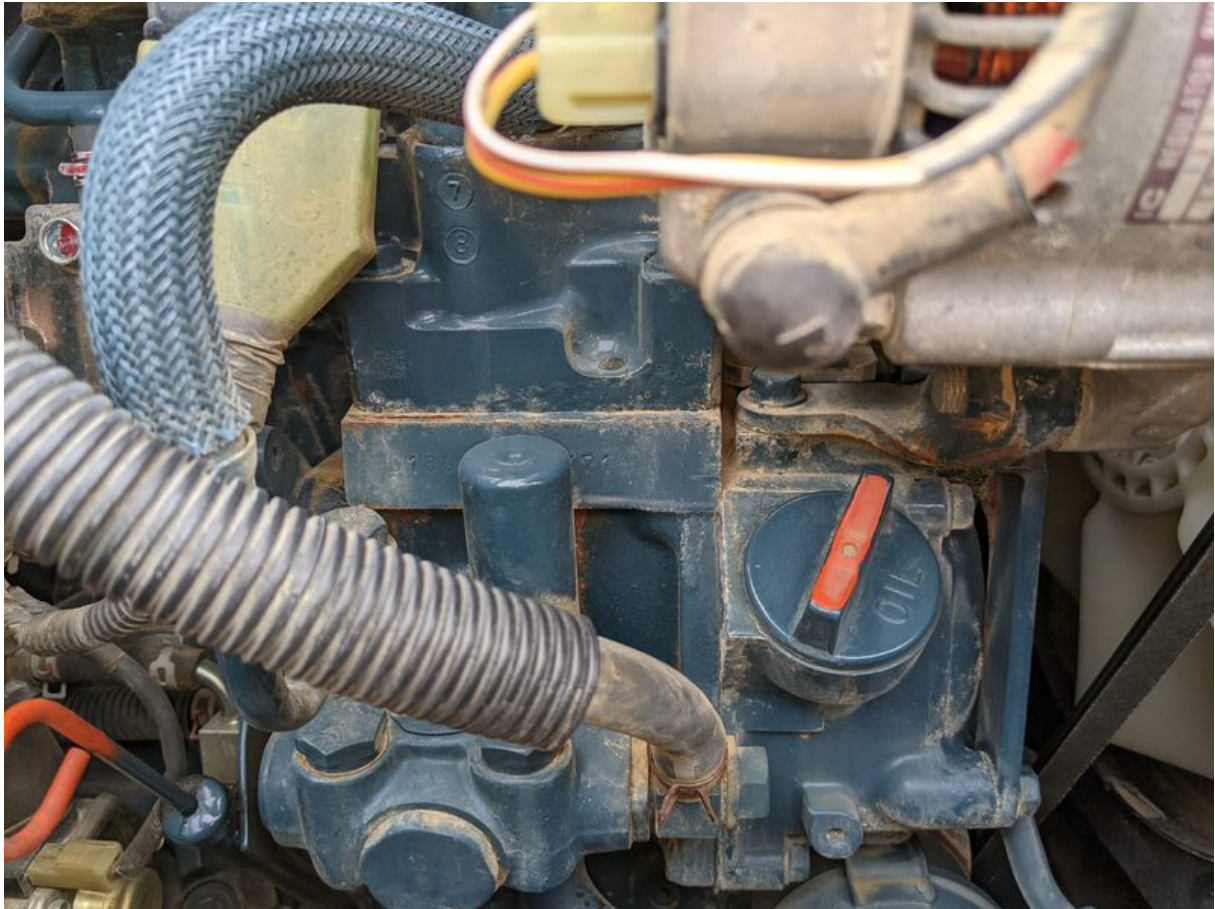


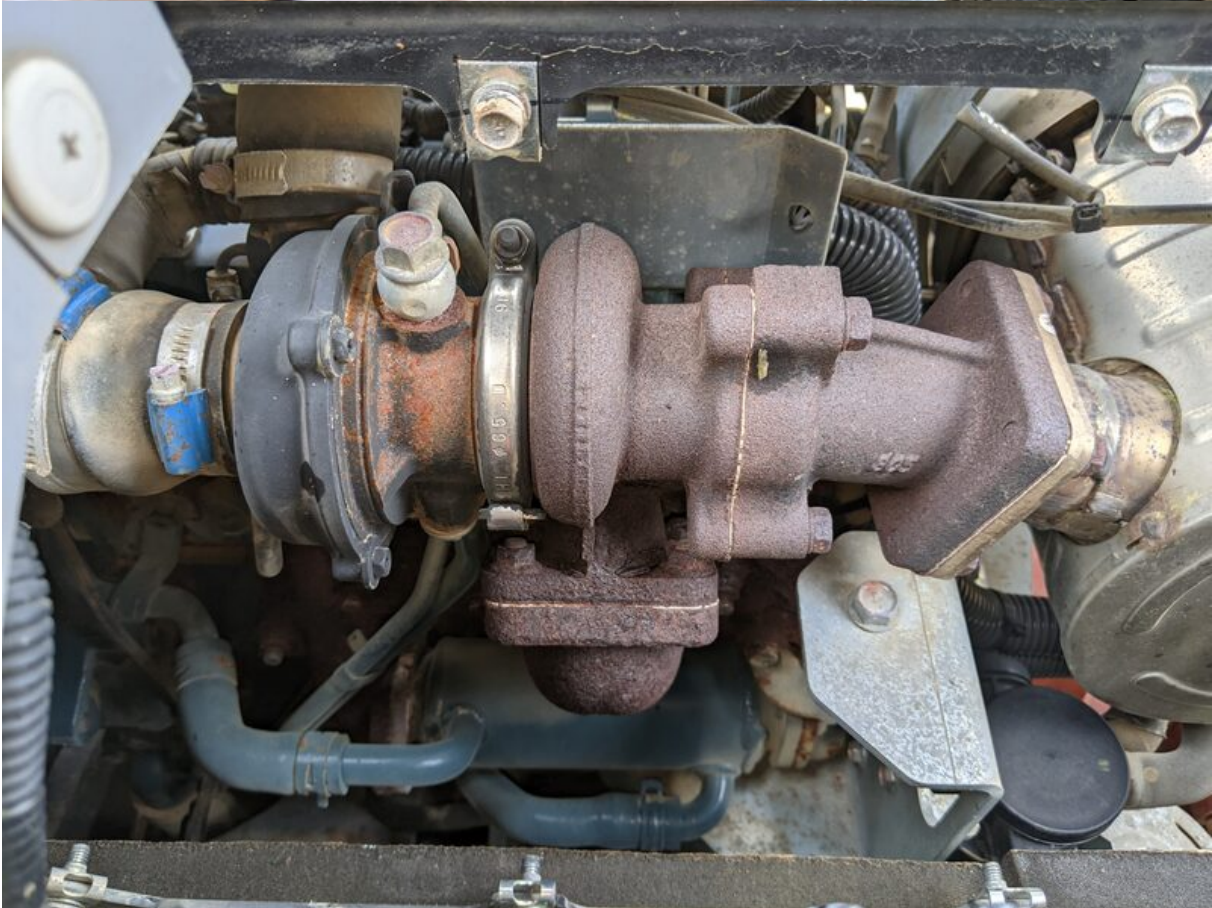
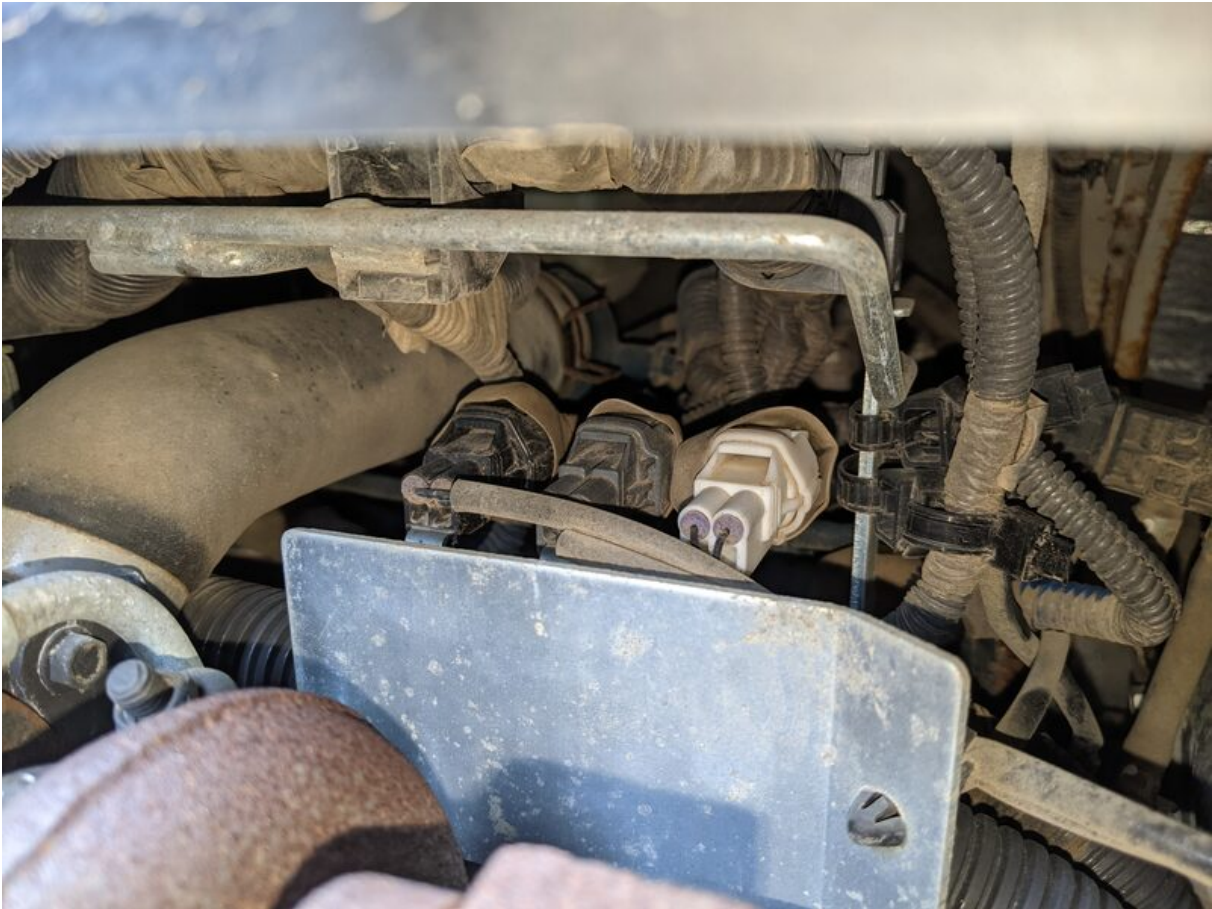


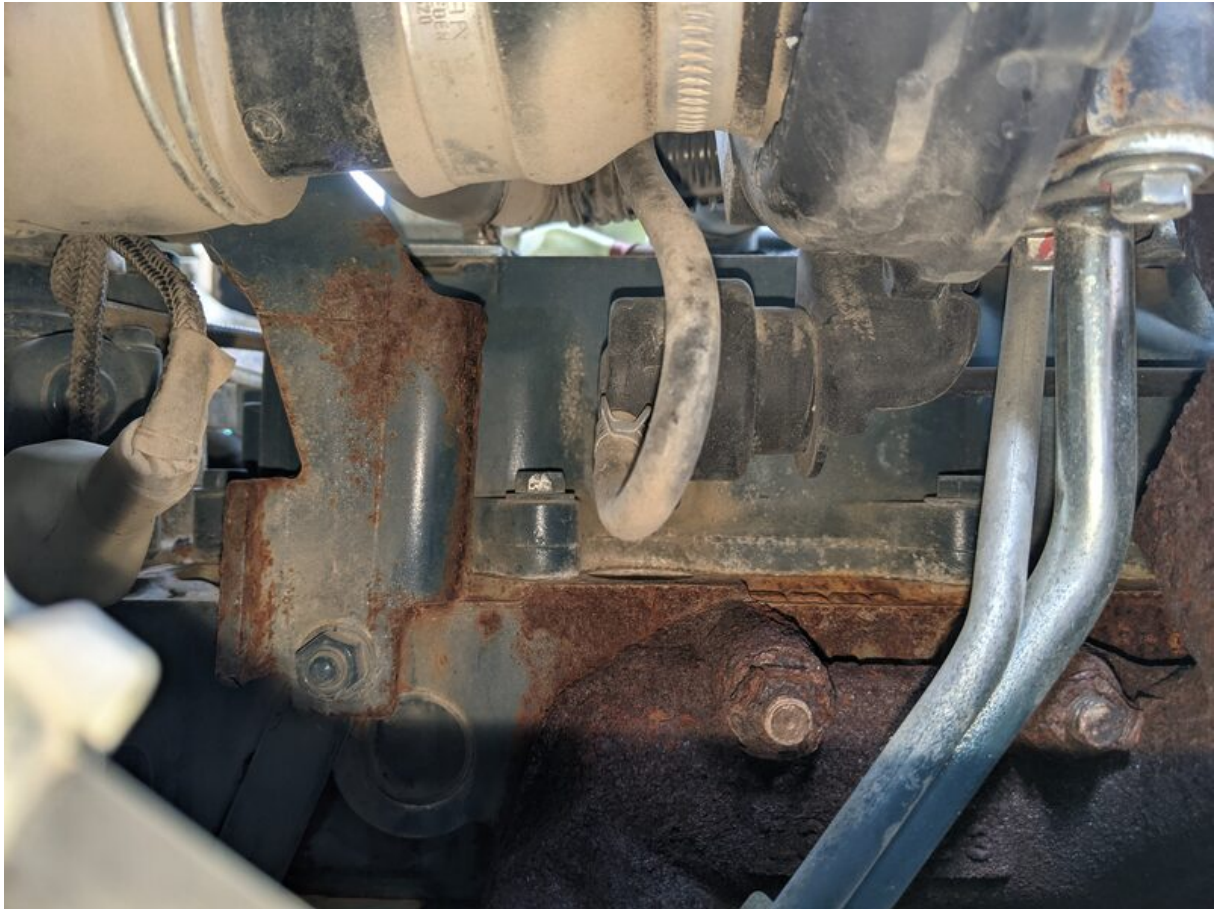


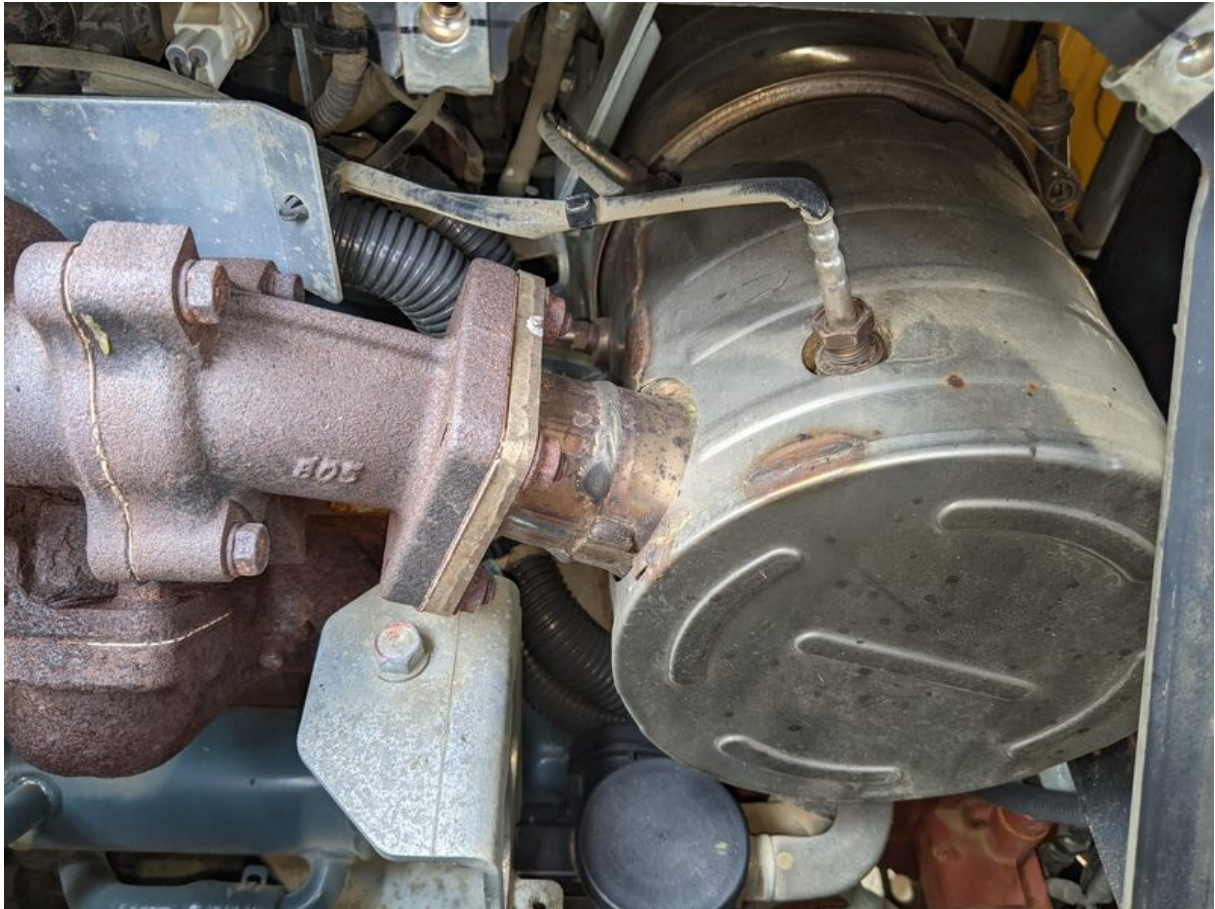








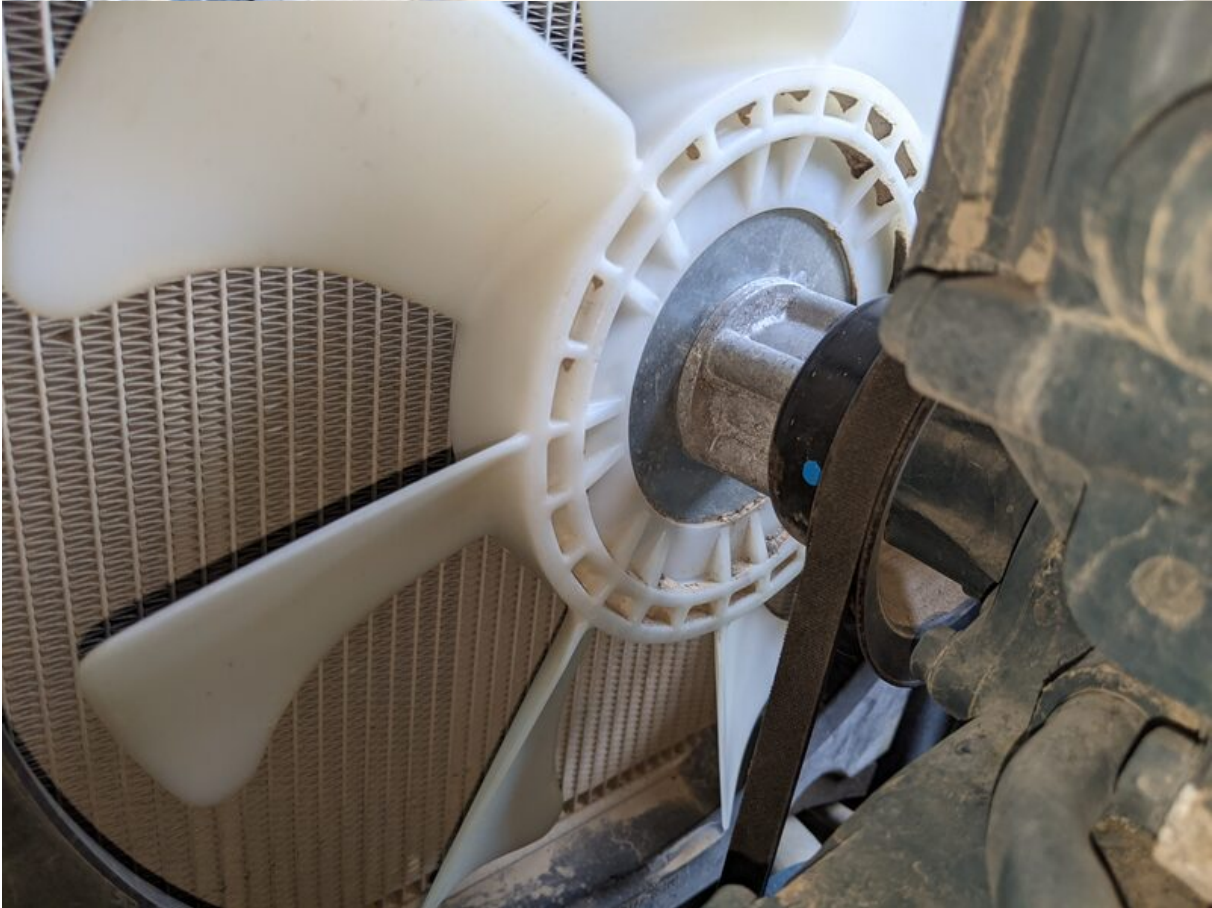


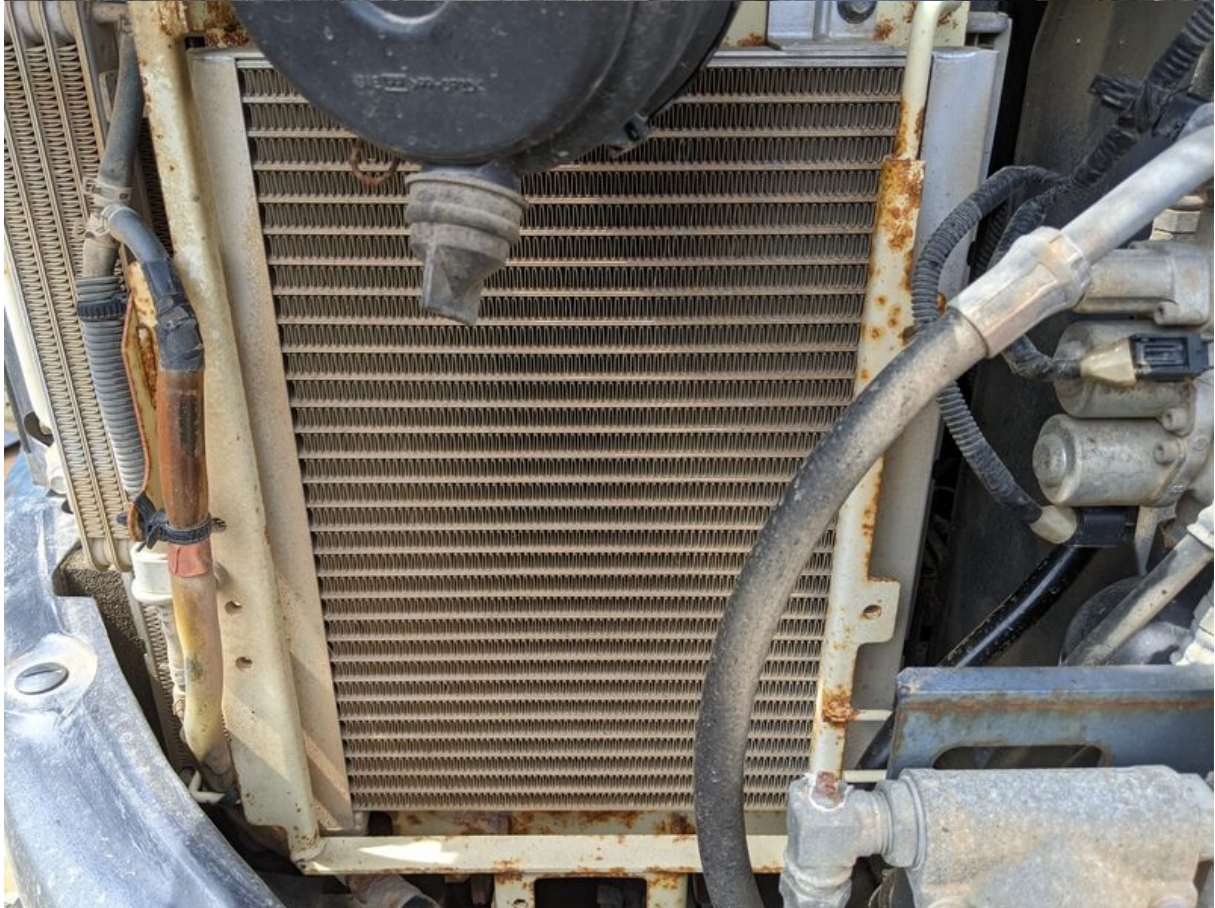




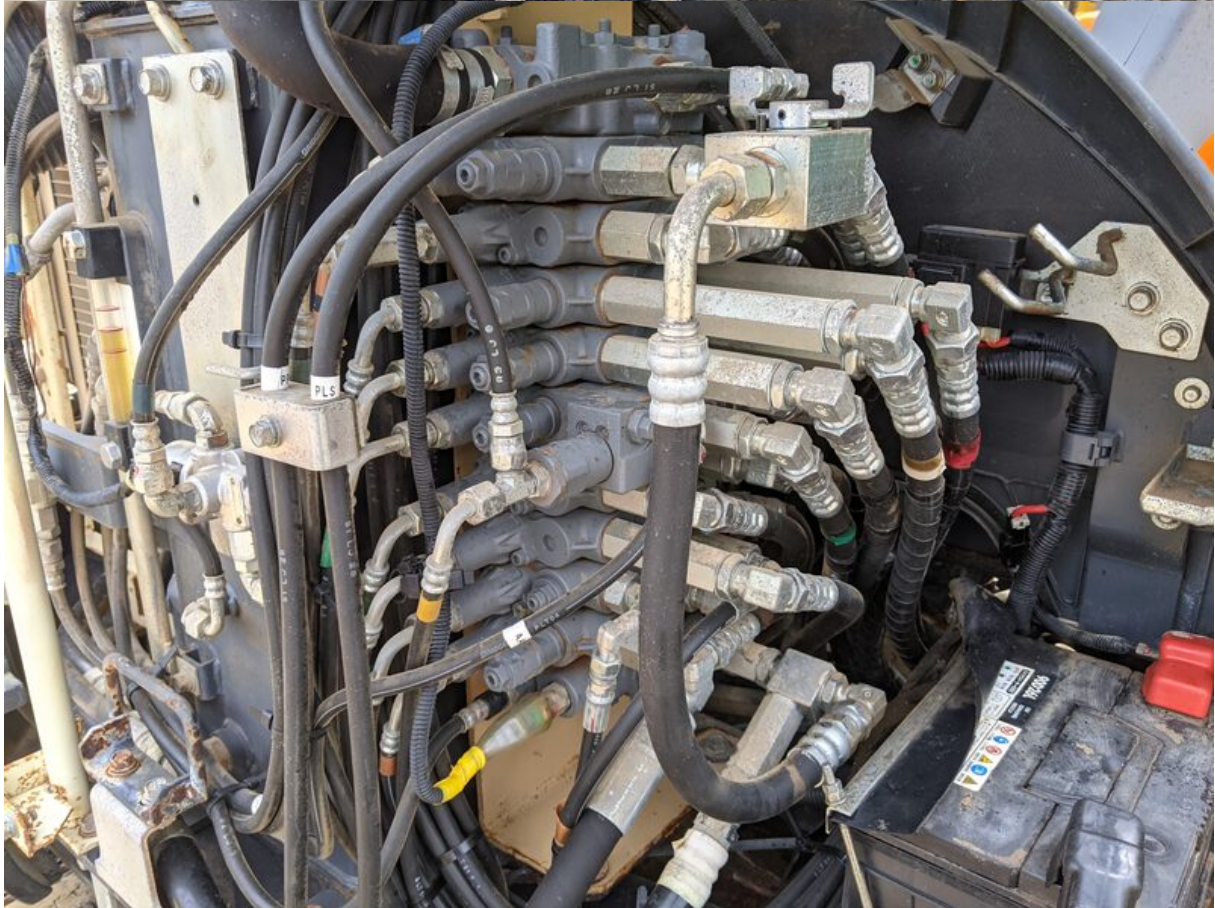
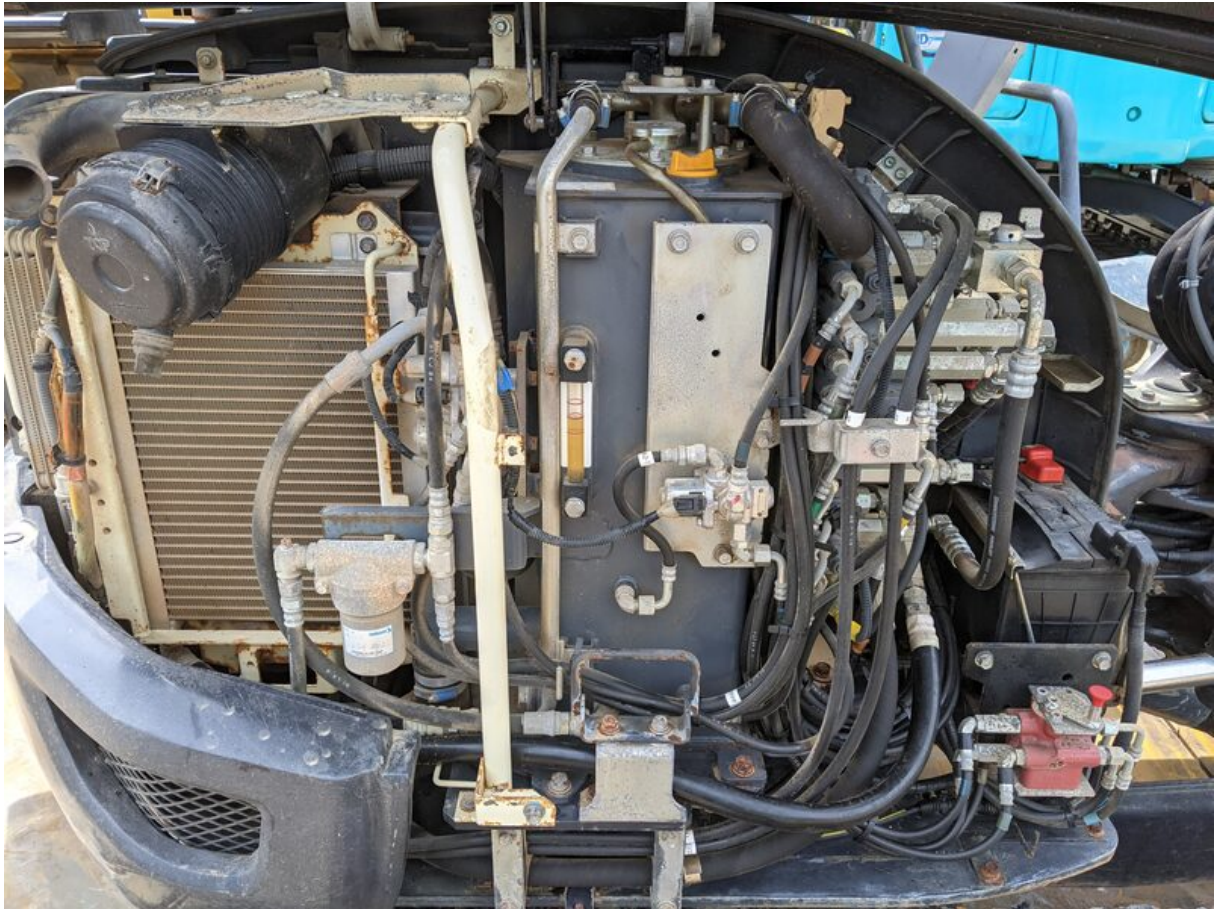


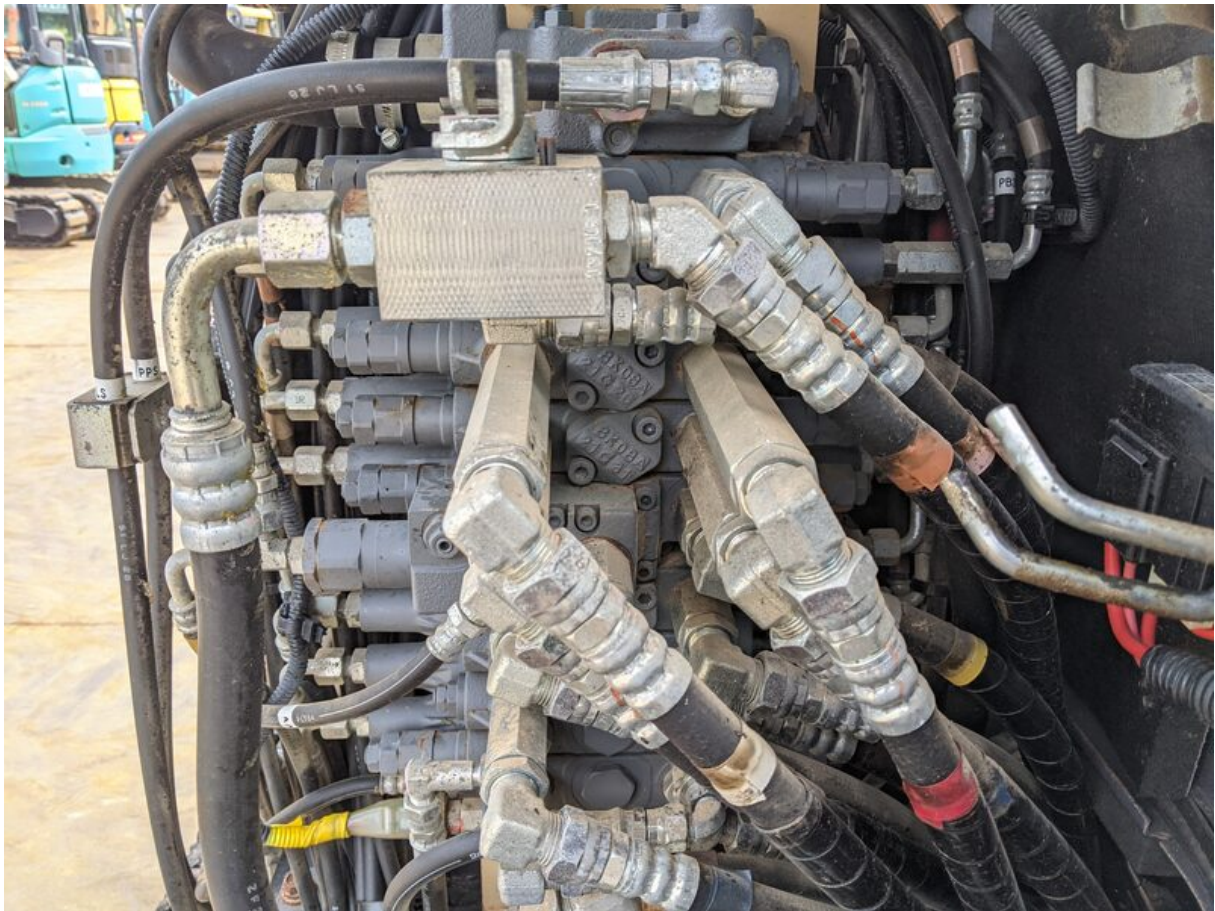


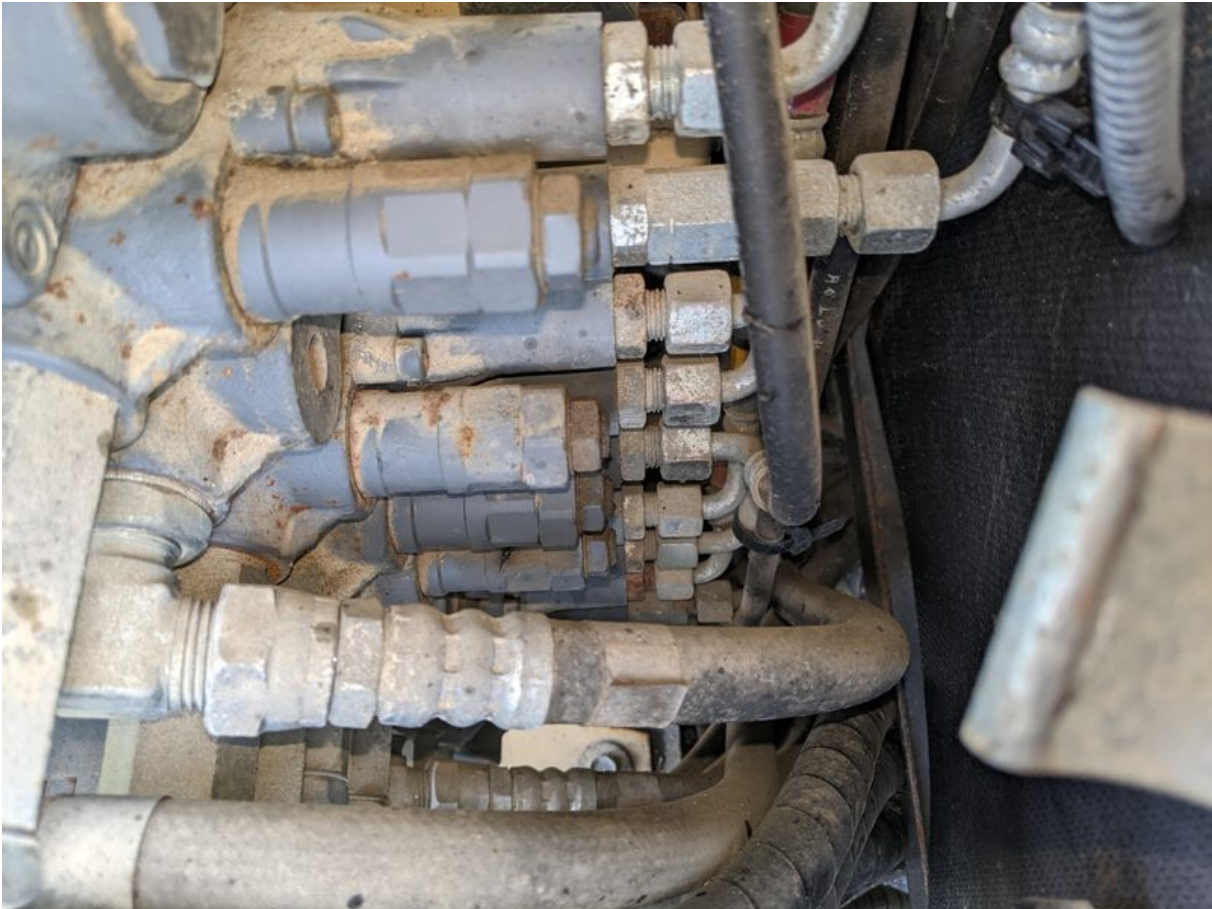


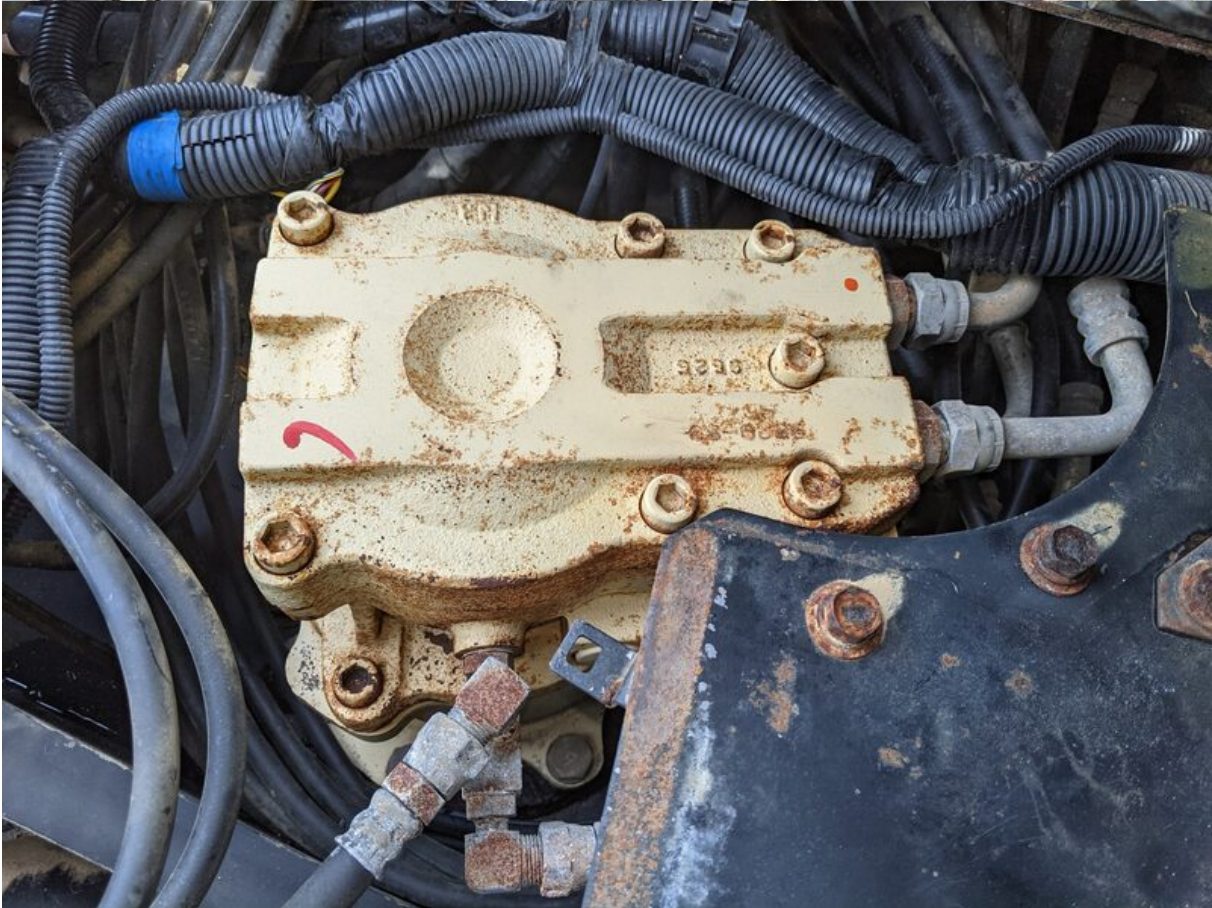
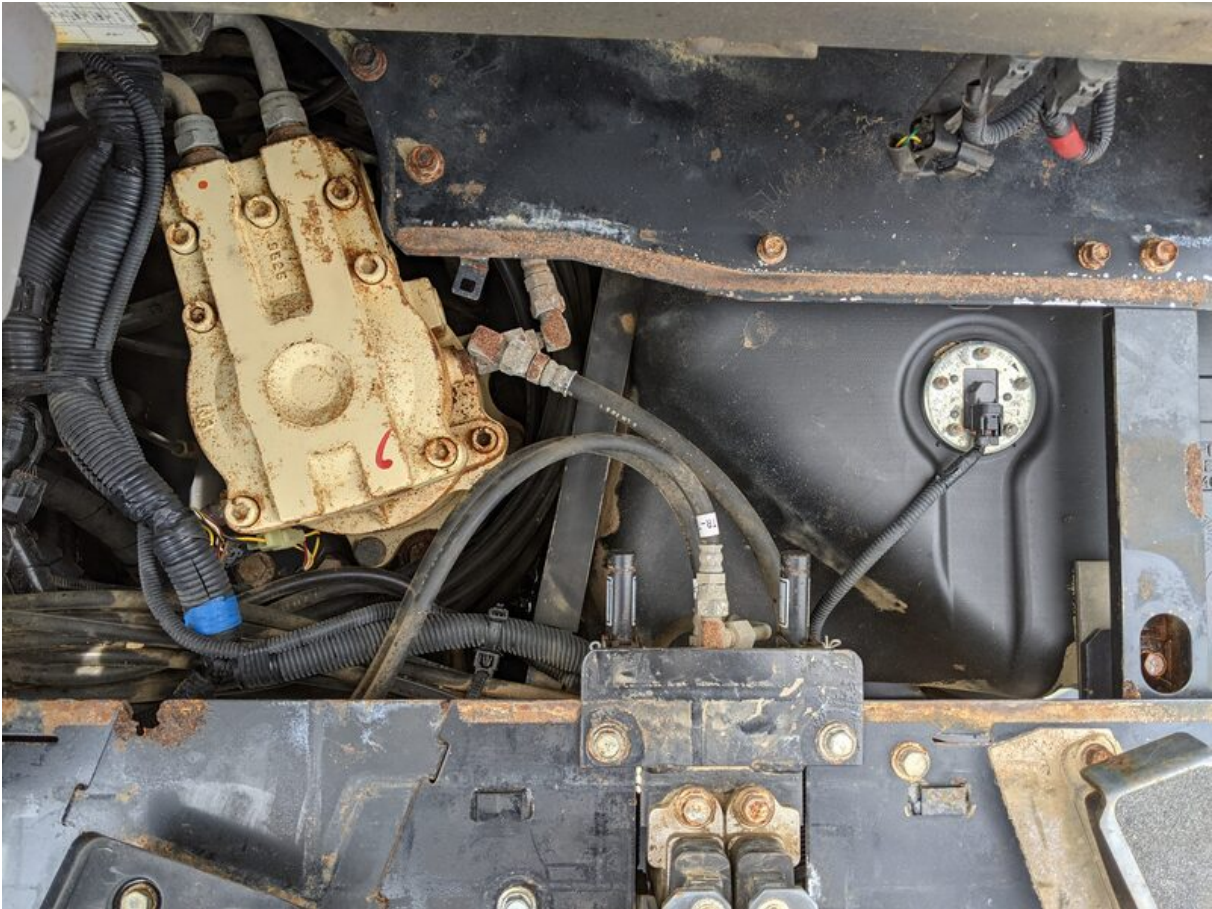




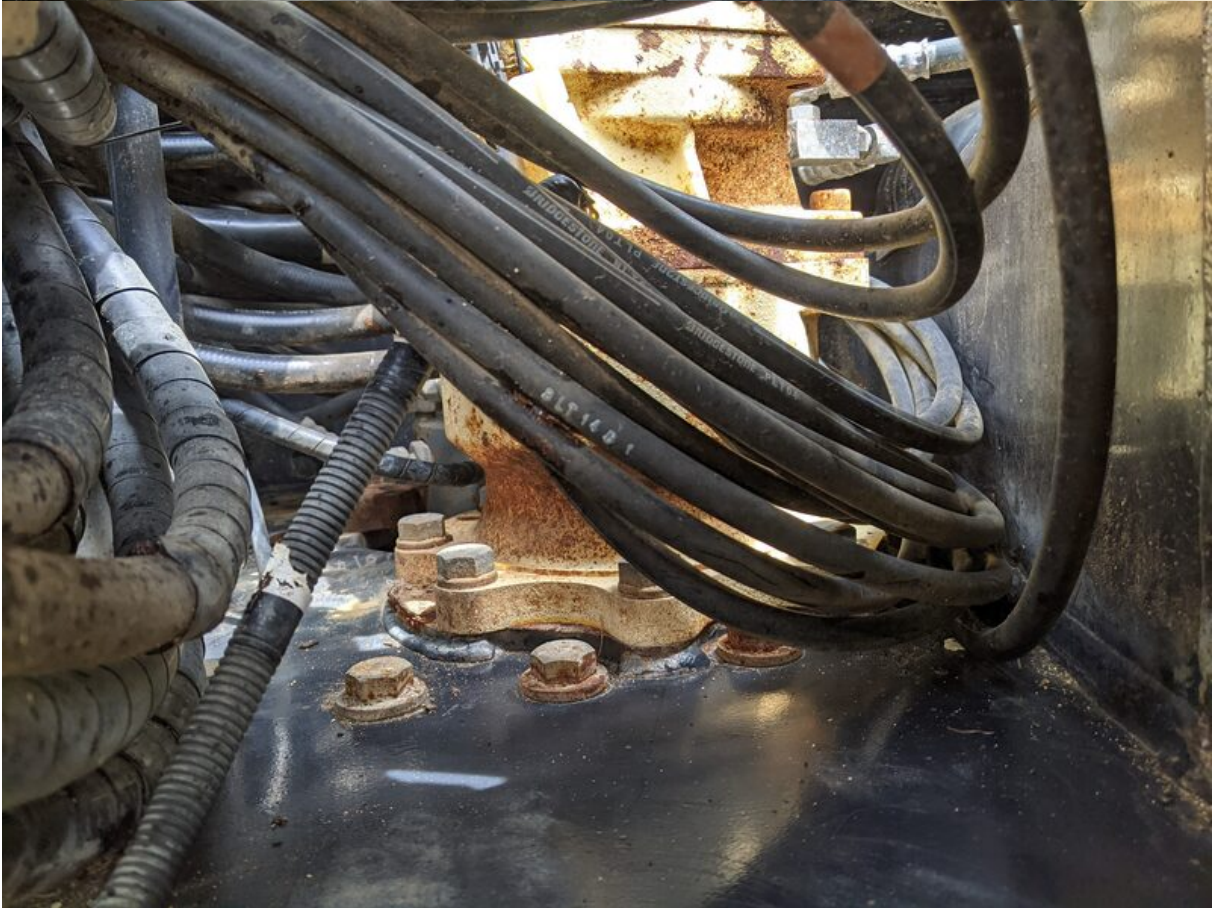








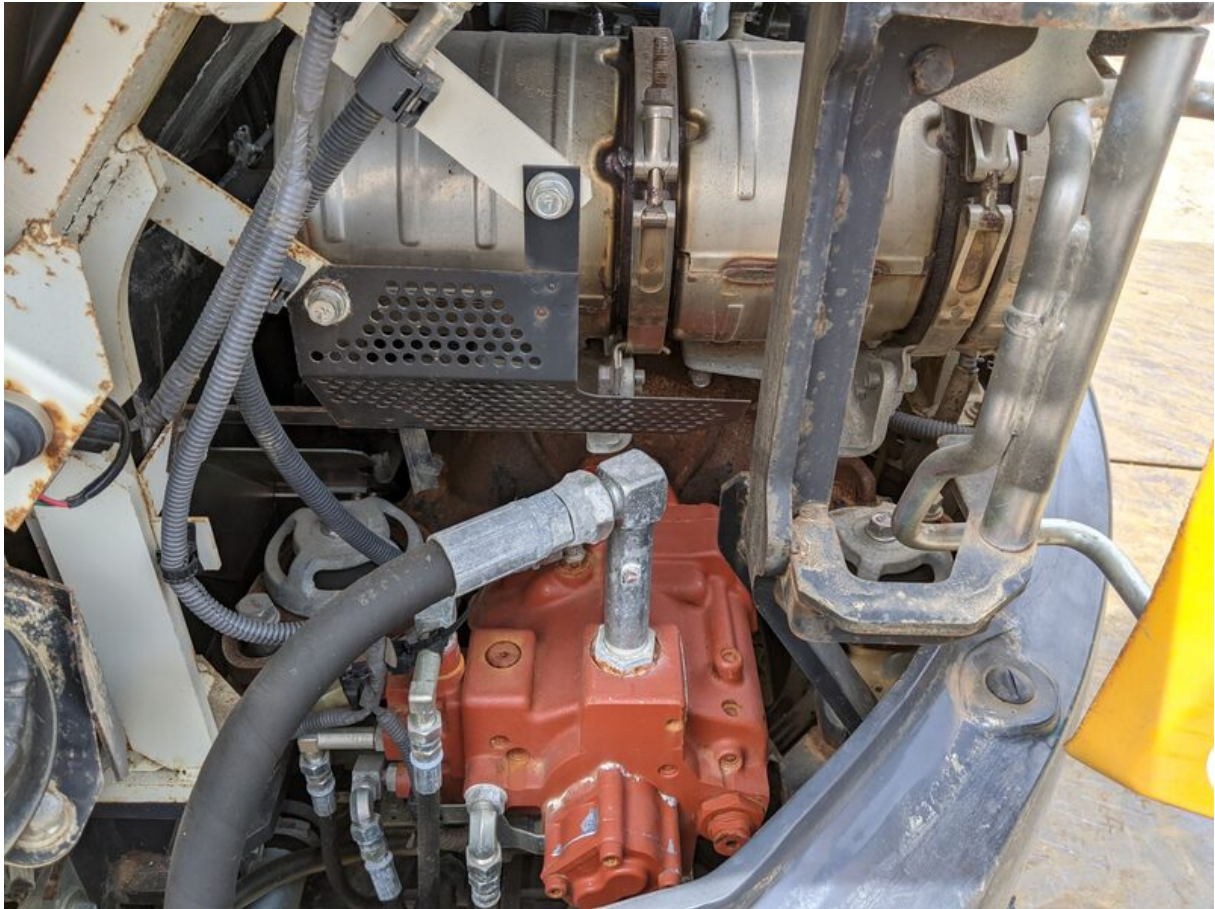


































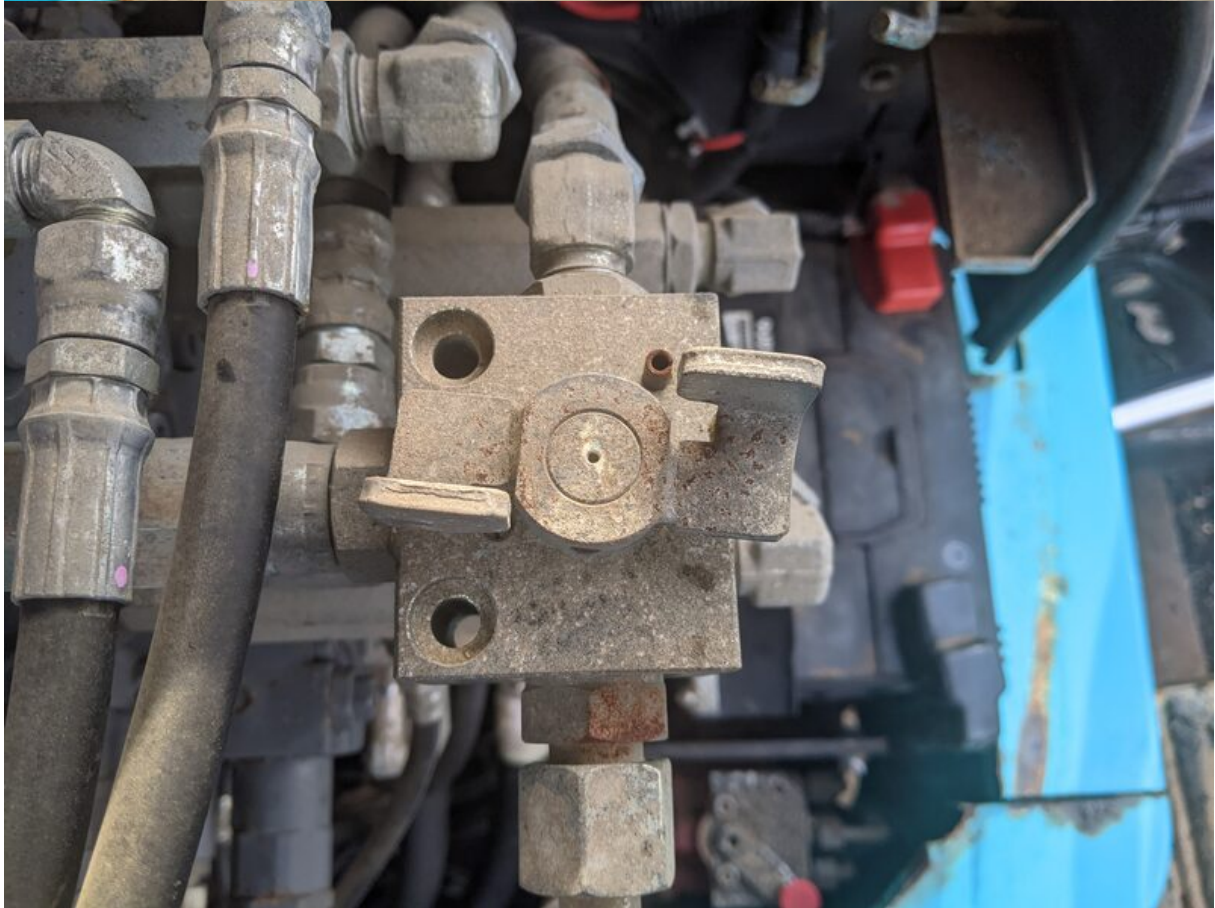


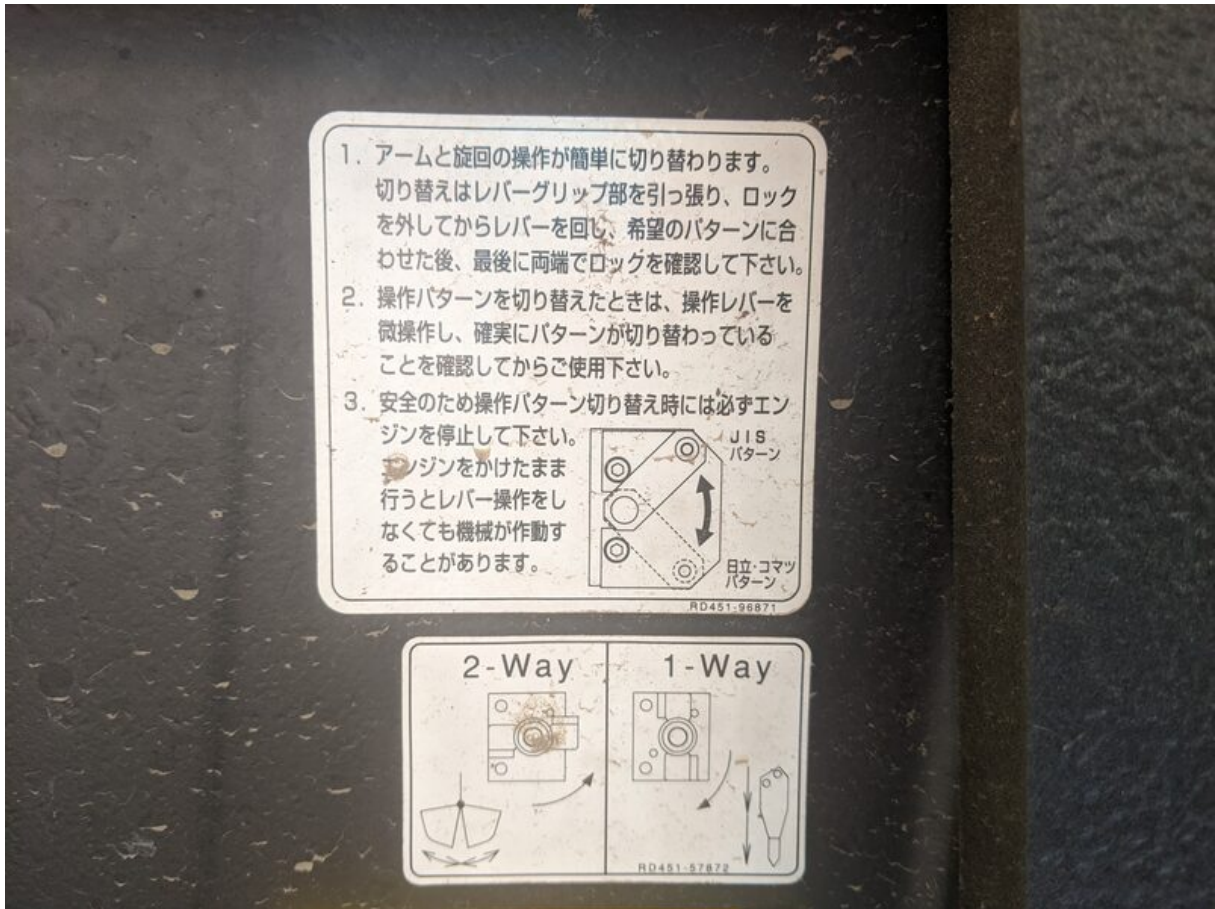
























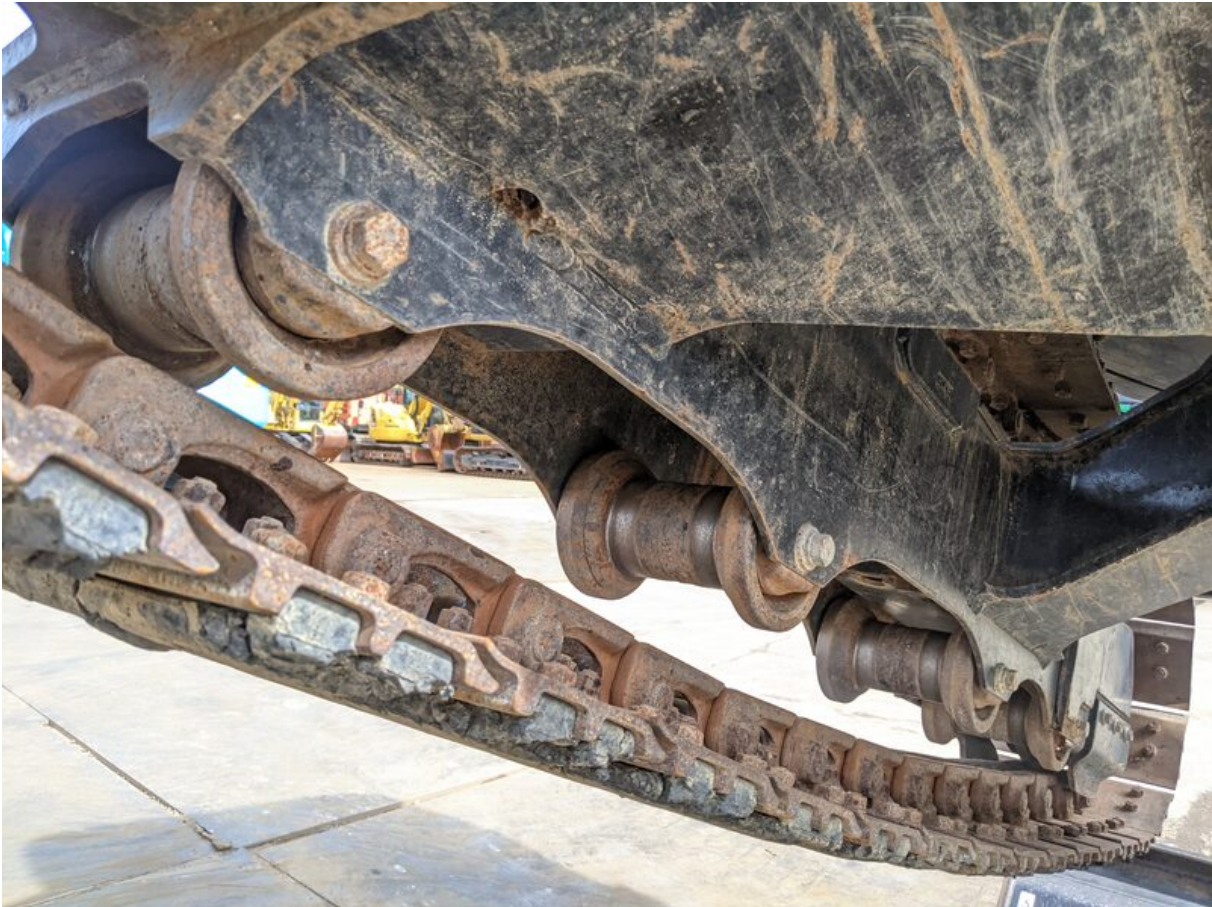






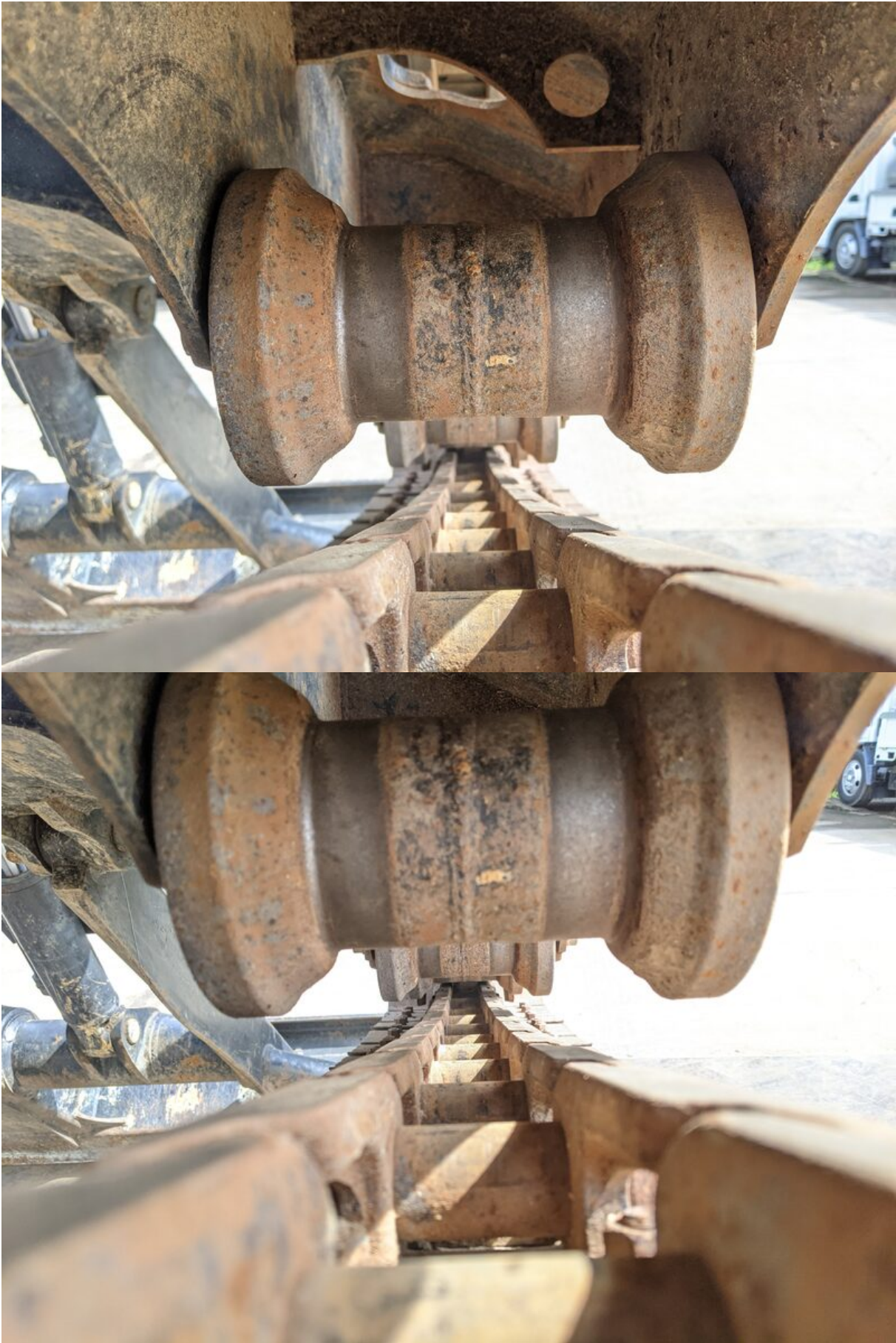









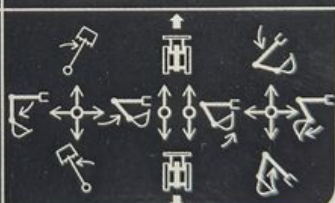






操作パターン (スーパーチェンジ)

- ・アームと旋回の操作が簡単な操作で切り替わります。
- ・操作パターンを切換えた時は、操作レバーを微操作し確実にパターンが切り替わっている事を確認してからご使用下さい。

A (JIS) パターン	C (日立・コマツ) パターン
	

RD451-96861



値

省指定

特定特殊自動車
軽油
排出ガス2014年基準
適合車
環境省・経済産業省・国土交通省

国土交
N
オートアイ
登録番