

**Model ZX135US-3**  
**Year 2011**

**Serial HCM1R400K00086061**  
**Hours 7245**

**Photos taken at Mar. 29, 2023**





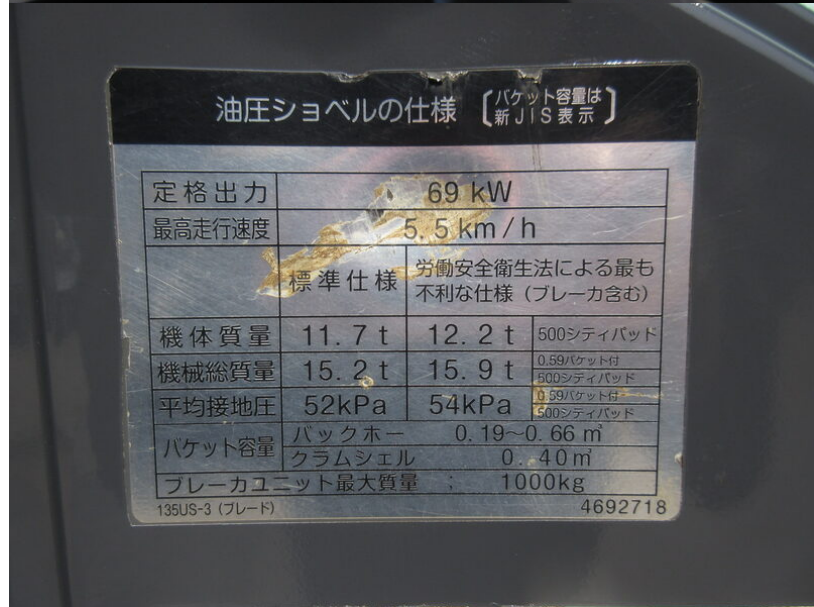


**ZAXIS**

Model/type      ZX135US-3

Product  
Identification  
Number      \*4CM1R400K0086061\*

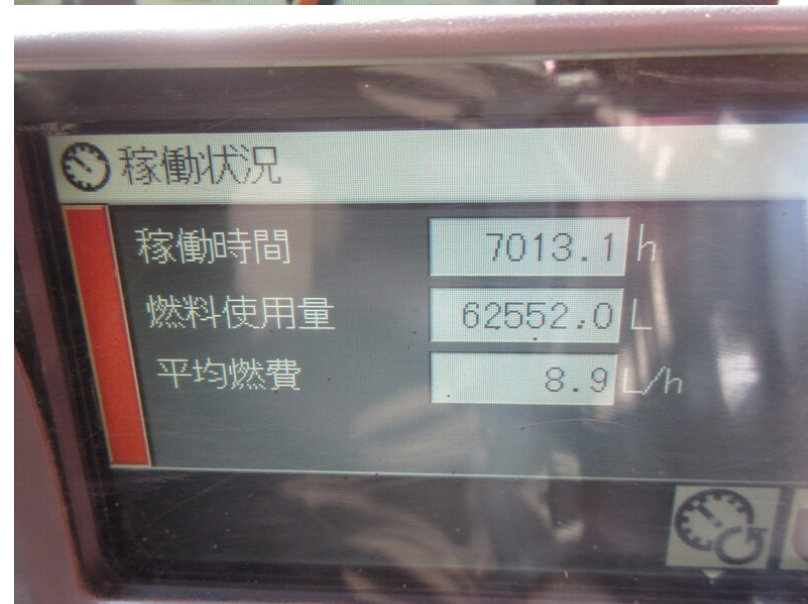
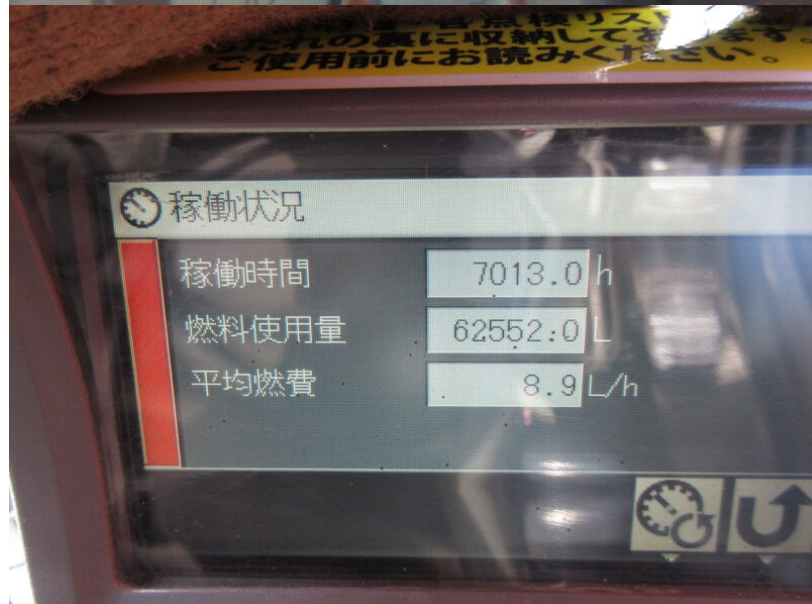
**日立建機株式会社**  
 Hitachi Construction Machinery Co., Ltd.  
 650, Kandatsu-machi, Tsuchiura-shi, Ibaraki-ken, 300-0013 Japan



油圧ショベルの仕様 【バケット容量は  
新JIS表示】

定格出力	69 kW		
最高走行速度	5.5 km/h		
標準仕様	労働安全衛生法による最も不利な仕様（ブレーカ含む）		
機体質量	11.7 t	12.2 t	500シテイバッド
機械総質量	15.2 t	15.9 t	0.59バケット付 500シテイバッド
平均接地圧	52kPa	54kPa	0.59バケット付 500シテイバッド
バケット容量	バックホー	0.19~0.66 m <sup>3</sup>	
	クラムシエル	0.40 m <sup>3</sup>	
ブレーカユニット最大質量	1000kg		
135US-3 (フレード)		4692718	

















**操作要領**

<ul style="list-style-type: none"> <li>① 微速ボタン</li> <li>② 測高解除ボタン</li> <li>③ 減速セレクトボタン</li> </ul>	<ul style="list-style-type: none"> <li>① ソー切断スイッチ</li> <li>② 123測長セレクトター</li> <li>③ ABC測長セレクトター</li> </ul>
---	--

(前進) (前進)

(後進) (後進)

イワフジ工業株式会社





















