

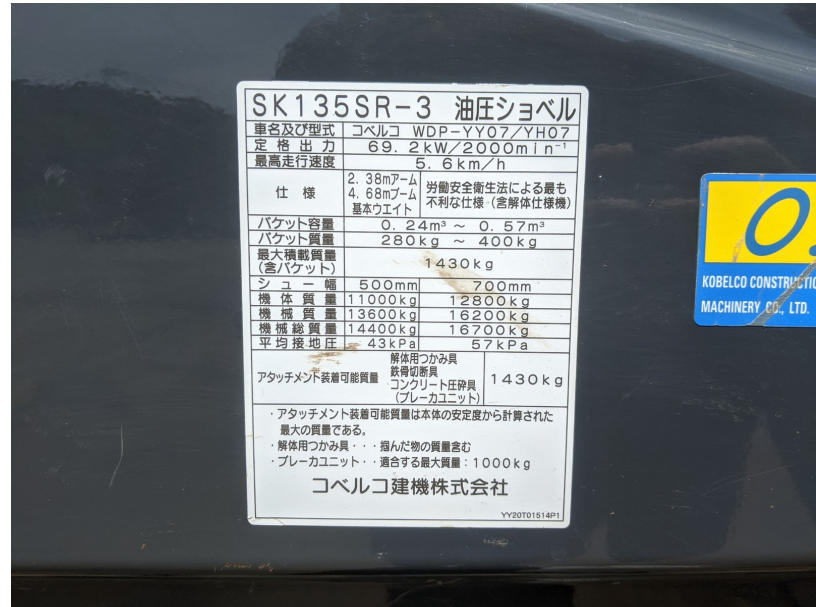
**Model SK135SR-3**  
**Year 2014**

**Serial YY07-26169**  
**Hours 3109**

**Photos taken at Jun. 21, 2024**



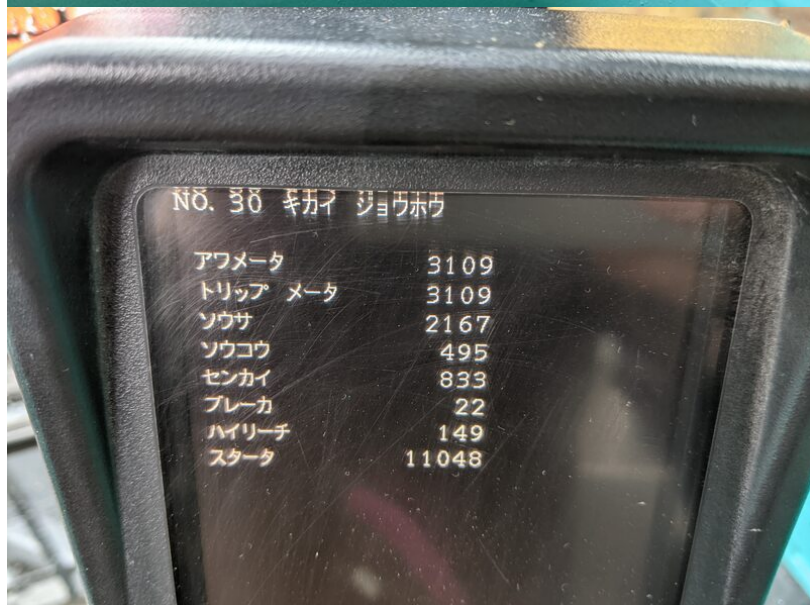
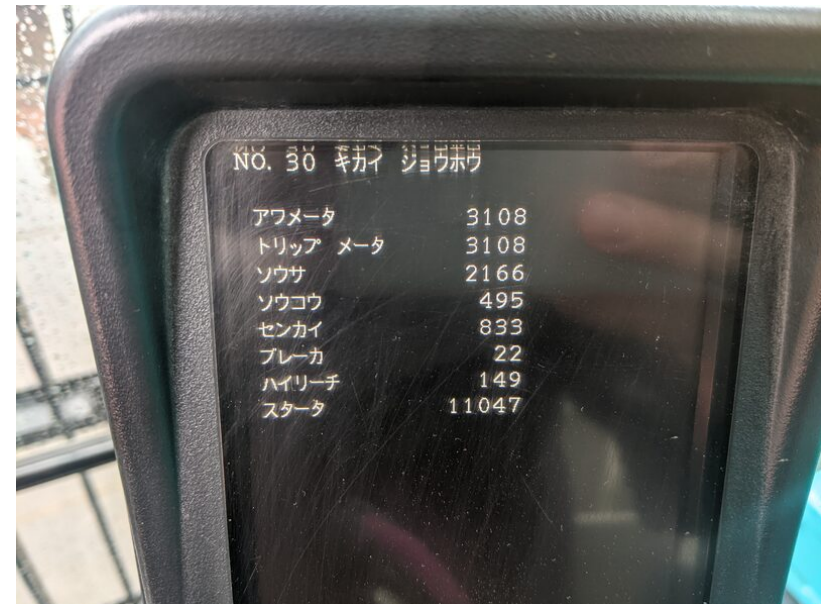




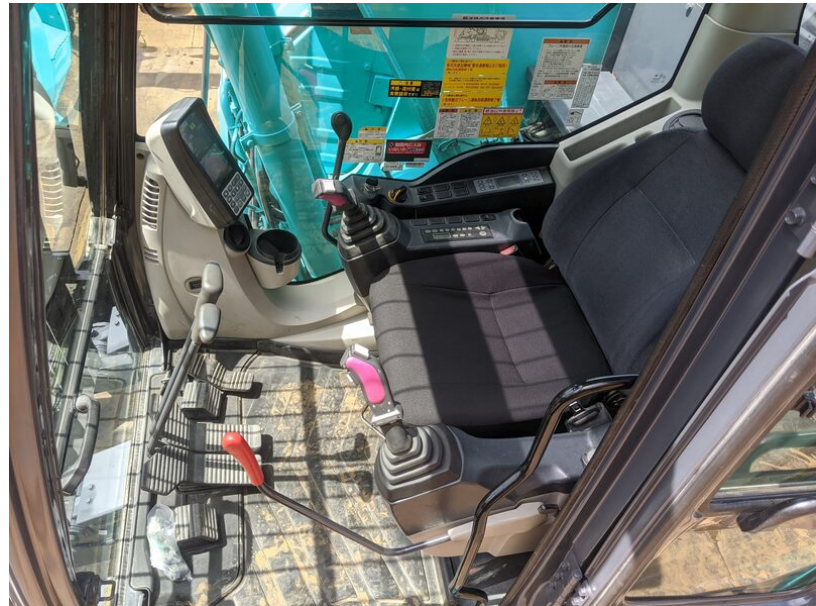
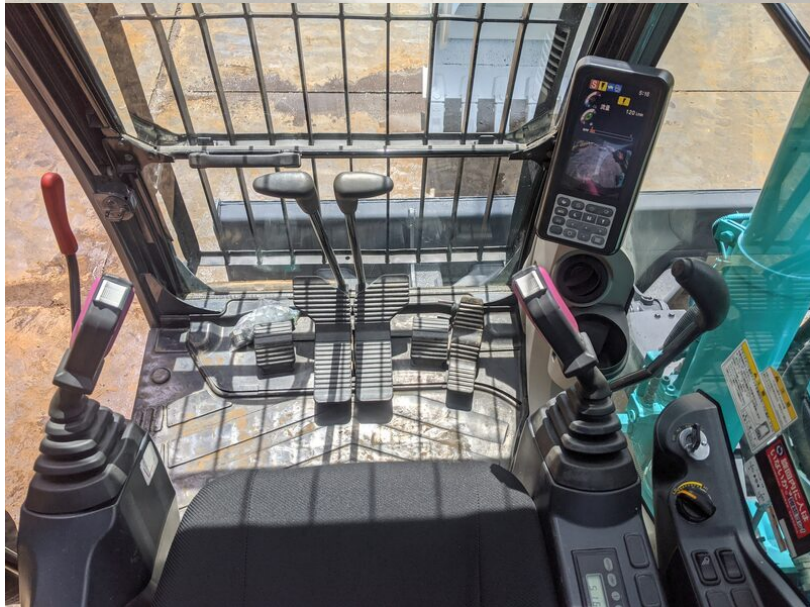
SK135SR-3 油圧ショベル	
車名及び型式	コベルコ WDP-YY07/YH07
定格出力	69.2kW/2000min <sup>-1</sup>
最高走行速度	5.6km/h
仕様	2.38m <sup>3</sup> アーム
	4.68m <sup>3</sup> アーム
バックet容量	0.24m <sup>3</sup> ~ 0.57m <sup>3</sup>
バックet質量	280kg ~ 400kg
最大積載質量 (空バックet)	1430kg
シ ョ ー ル	500mm / 700mm
機 体 質 量	11000kg / 12800kg
機 械 質 量	13600kg / 16200kg
機 総 質 量	14400kg / 16700kg
平均接地圧	43kPa / 57kPa
アタッチメント装着可能質量	解体用つかみ具 鉄骨切断具 コンクリート砕砕具 (ブレイカユニット) 1430kg
<ul style="list-style-type: none"> <li>アタッチメント装着可能質量は本体の安定度から計算された最大の質量である。</li> <li>解体用つかみ具・・・掘込んだ物の質量を含む</li> <li>ブレイカユニット・・・適合する最大質量：1000kg</li> </ul>	
コベルコ建機株式会社	
YY20T01514P1	



















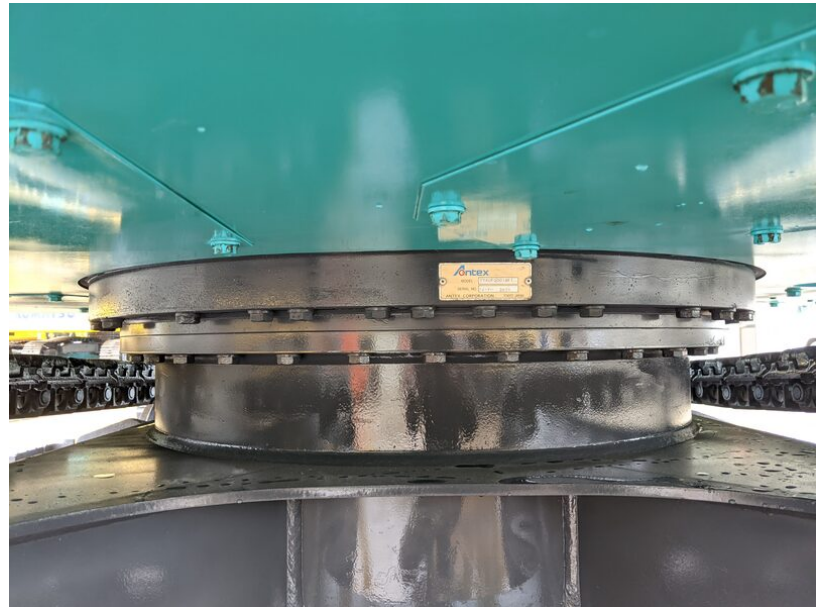
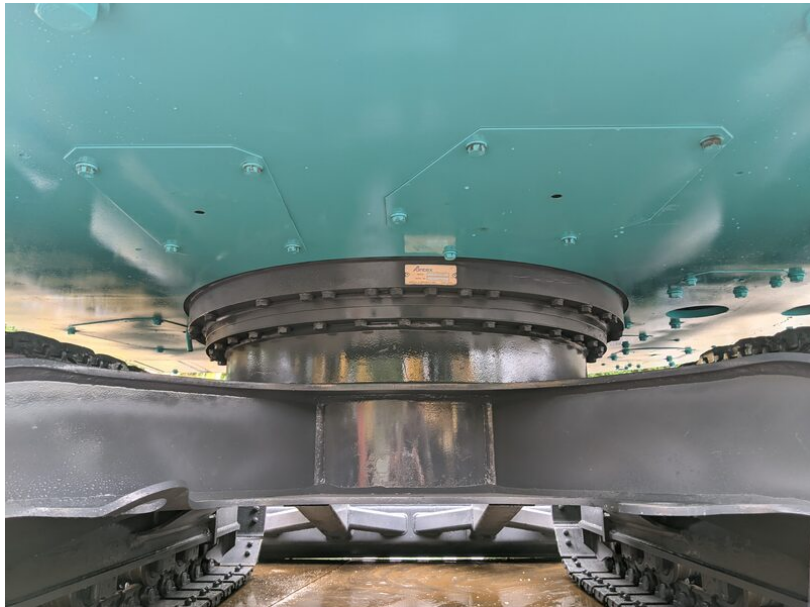








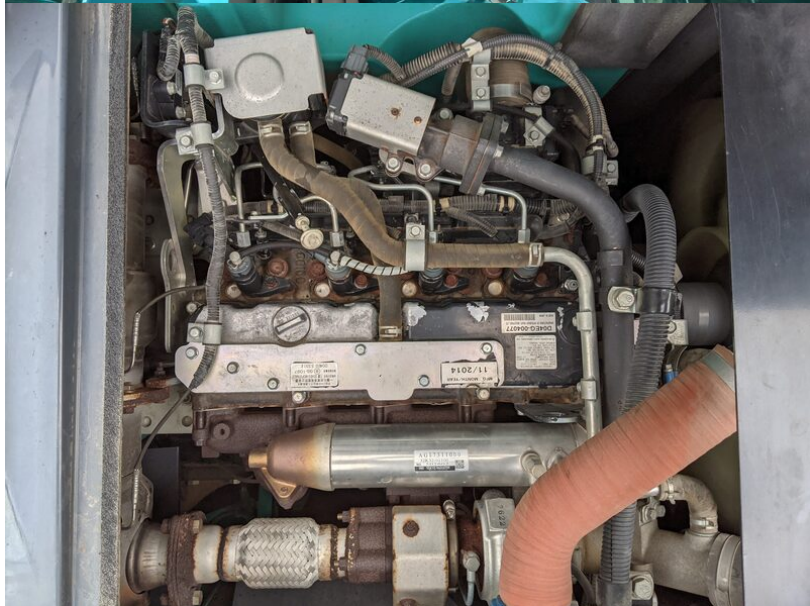












EMISSION CONTROL INFORMATION  
ENGINE FAMILY EMVXL03.3GGG  
MODEL D04EG-TAA  
POWER CATEGORY INTERIM TIER4 56kW-75  
ENGINE DISPLACEMENT 3.3 LITERS  
EMISSION CONTROL SYSTEM  
CAC, ECM, EGR, OC, DPF, TC  
ULTRA LOW SULFUR FUEL ONLY.  
THIS ENGINE COMPLIES WITH U.S. EPA  
REGULATIONS FOR 2014  
NONROAD DIESEL ENGINES.  
MITSUBISHI HEAVY INDUSTRIES, LTD.  
32K93-00602 4G5

**D04EG-004077**  
MANUFACTURED BY MITSUBISHI HEAVY INDUSTRIES, LTD.  
MADE IN JAPAN



