

Model SK75SR-3E

Serial YT08-35142

Year 2019

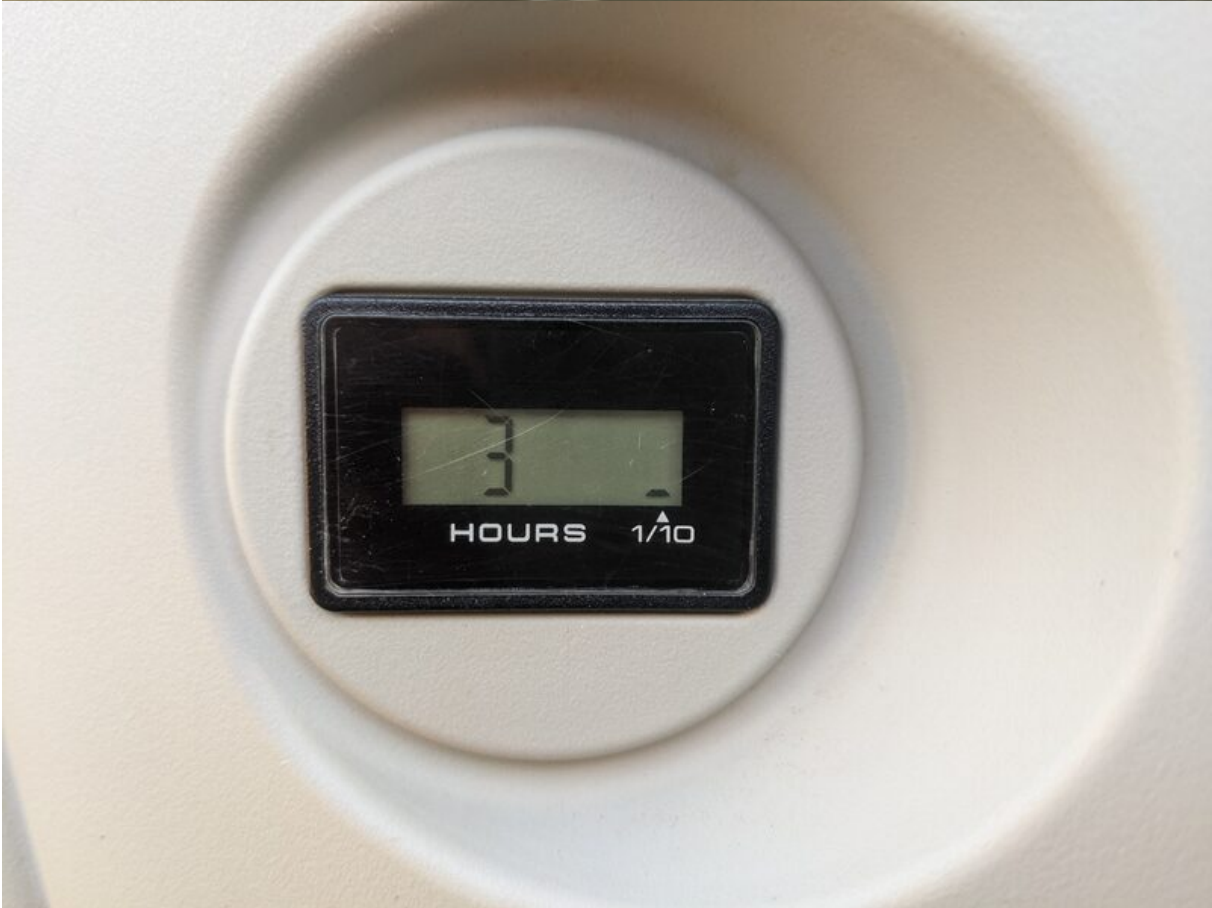
Hours 3088

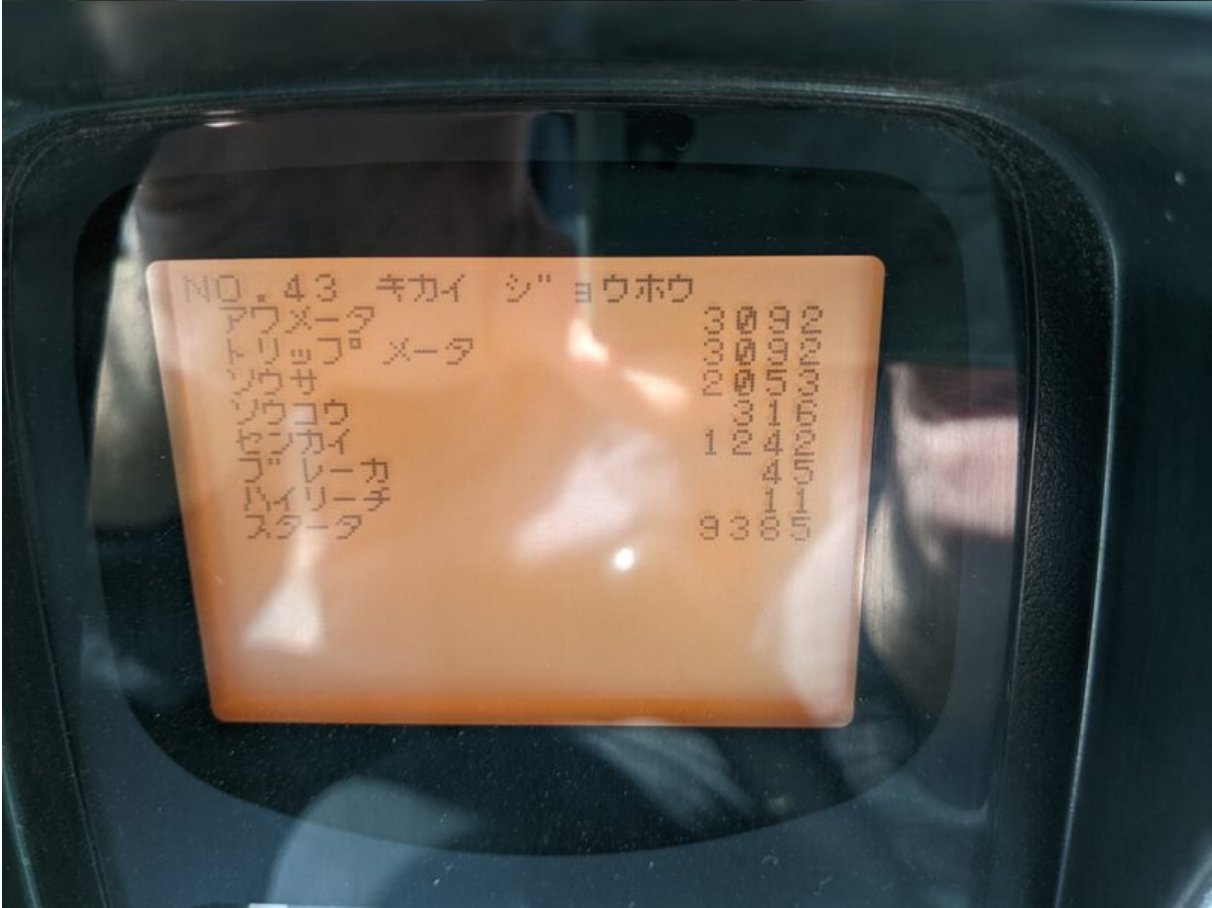
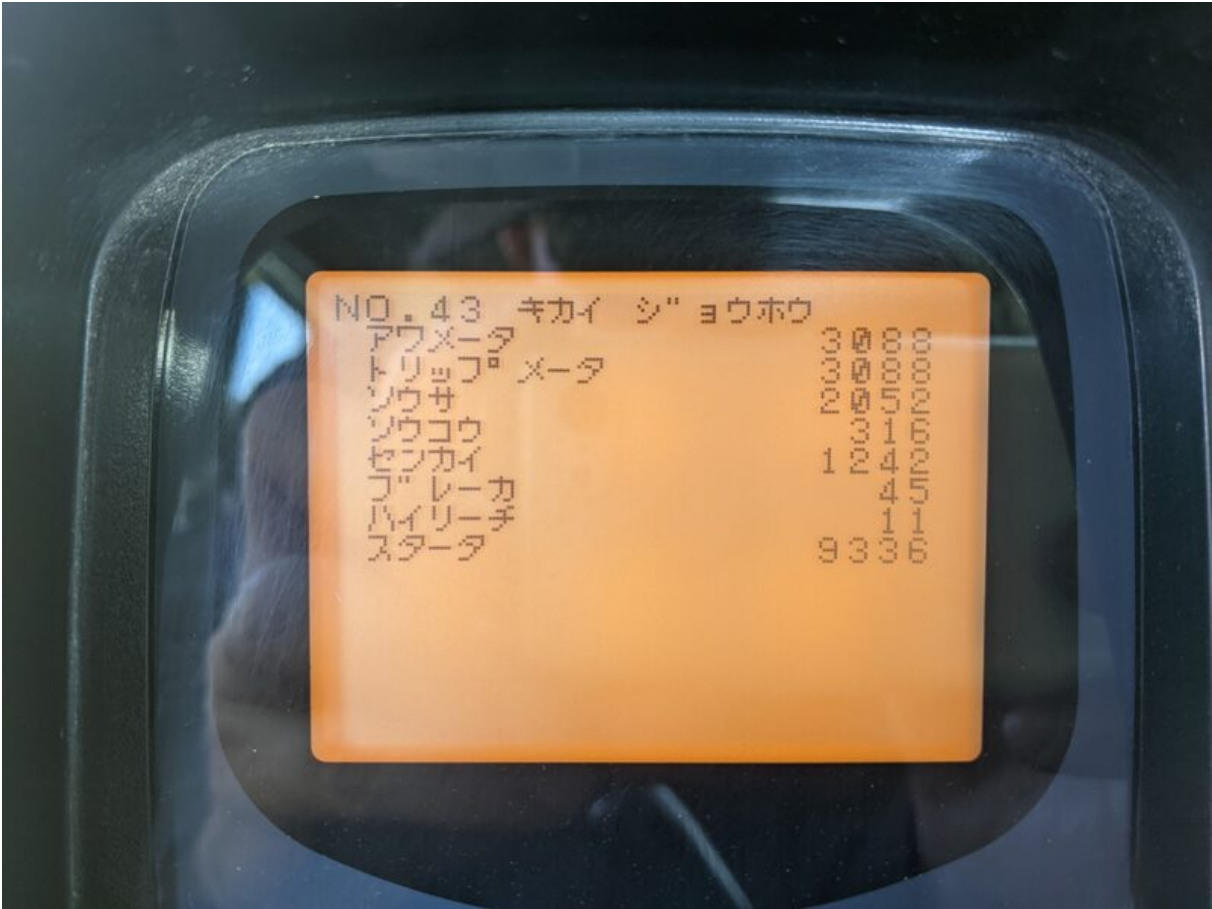
Photos taken at Jul. 02, 2024











KOBELCO

SK75SR-3E

クレーン

つり上げ荷重

1.71

t

機械番号

T81056

製造年月

2018

年

9

月

コベルコ建機株式会社

YN20T02852P1

SK75SR-3E 油圧ショベル

車名及び型式	コベルコ YDN-YT08/YR11	
定格出力	41kW/2000min ⁻¹	
最高走行速度	5.3km/h	
仕様	1.71mアーム 3.82mブーム 基本ウエイト	労働安全衛生法による最も不利な仕様(空解体仕様機)
バケット容量	0.11m ³ ~ 0.35m ³	
バケット質量	150kg ~ 220kg	
最大積載質量 (高バケット)	920kg	
シユ-幅	450mm	600mm
機体質量	6090kg	6790kg
機械質量	7360kg	8060kg
機械総質量	7890kg	8690kg
平均接地圧	33.4kPa	40kPa

アタッチメント装着可能質量	解体用つかみ具 鉄骨切断具 コンクリート圧砕具 プレーカユニット	920kg
---------------	---	-------

アタッチメント装着可能質量は本体の安定度から計算された最大の質量です。

解体用つかみ具は指んだ物の質量を含みます。

アタッチメントは油量、油圧等に適合したものを

装着してください。

コベルコ建機株式会社

YT20T01496P4

OK

KOBELCO CONSTRUCTION
MACHINERY CO., LTD.















OPERATOR PROTECTIVE GUARDS CERTIFICATION		⚠ WARNING	LQ20T01379P1
This structure is tested and meets the requirements of FRONT GUARD : LEVEL(II), ISO 10262 : 1998.		<ul style="list-style-type: none"> The modification and rework causing the deterioration of the strength are not allowed. Don't use the parts other than the specified parts. 	
PRODUCT IDENTIFICATION No.	YT03-35109	MACHINE MODEL	SK75SRD-3E
SERIAL No.	GG010381	PRODUCED BY KOBELCO CONSTRUCTION MACHINERY CO., LTD. TOKYO, JAPAN.	













OPERATOR PROTECTIVE GUARDS CERTIFICATION

This structure is tested and meets the requirements of
TOP GUARD : LEVEL(II), ISO 10262 : 1998.

PRODUCT IDENTIFICATION NUMBER	MACHINE MODEL
YT08-35142	SK75SR-3E

SERIAL No.
FG022709

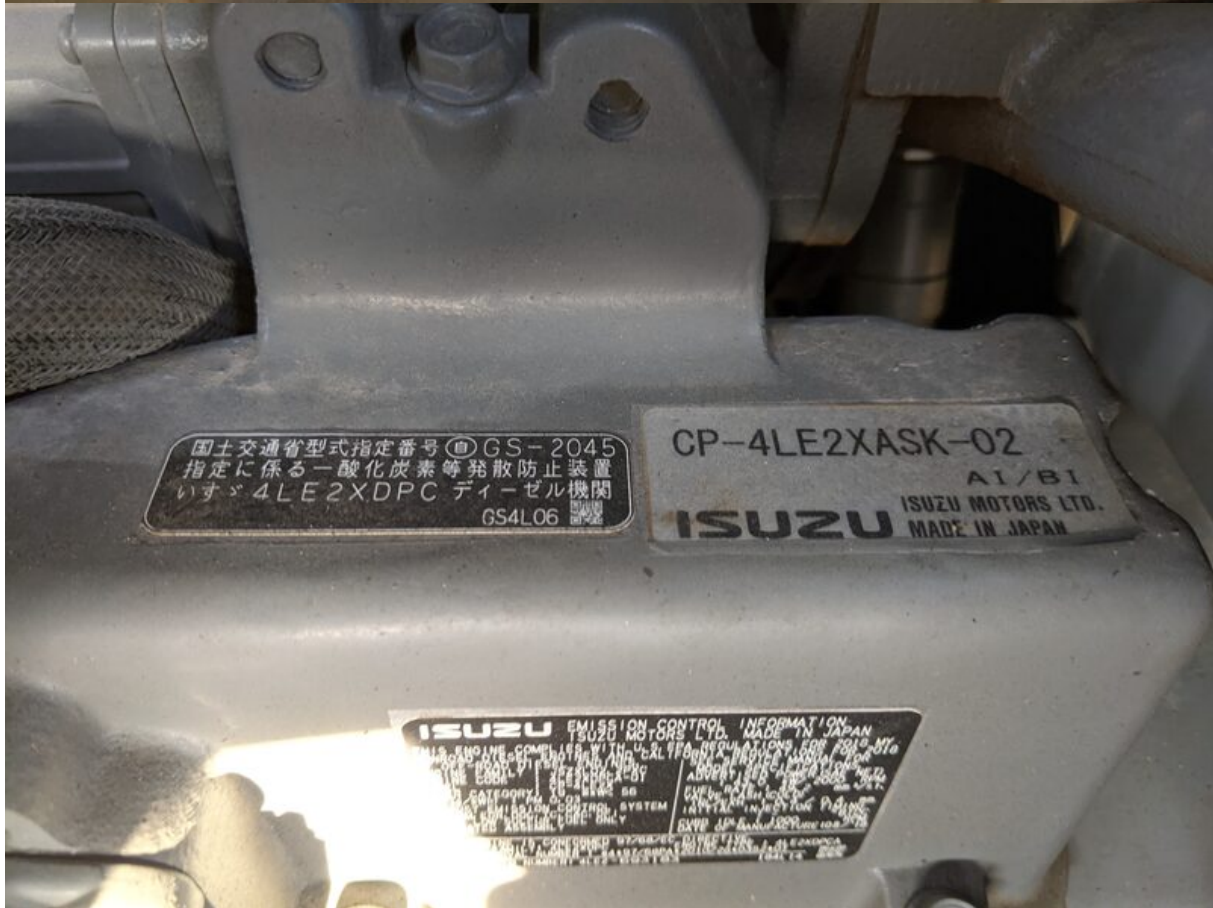
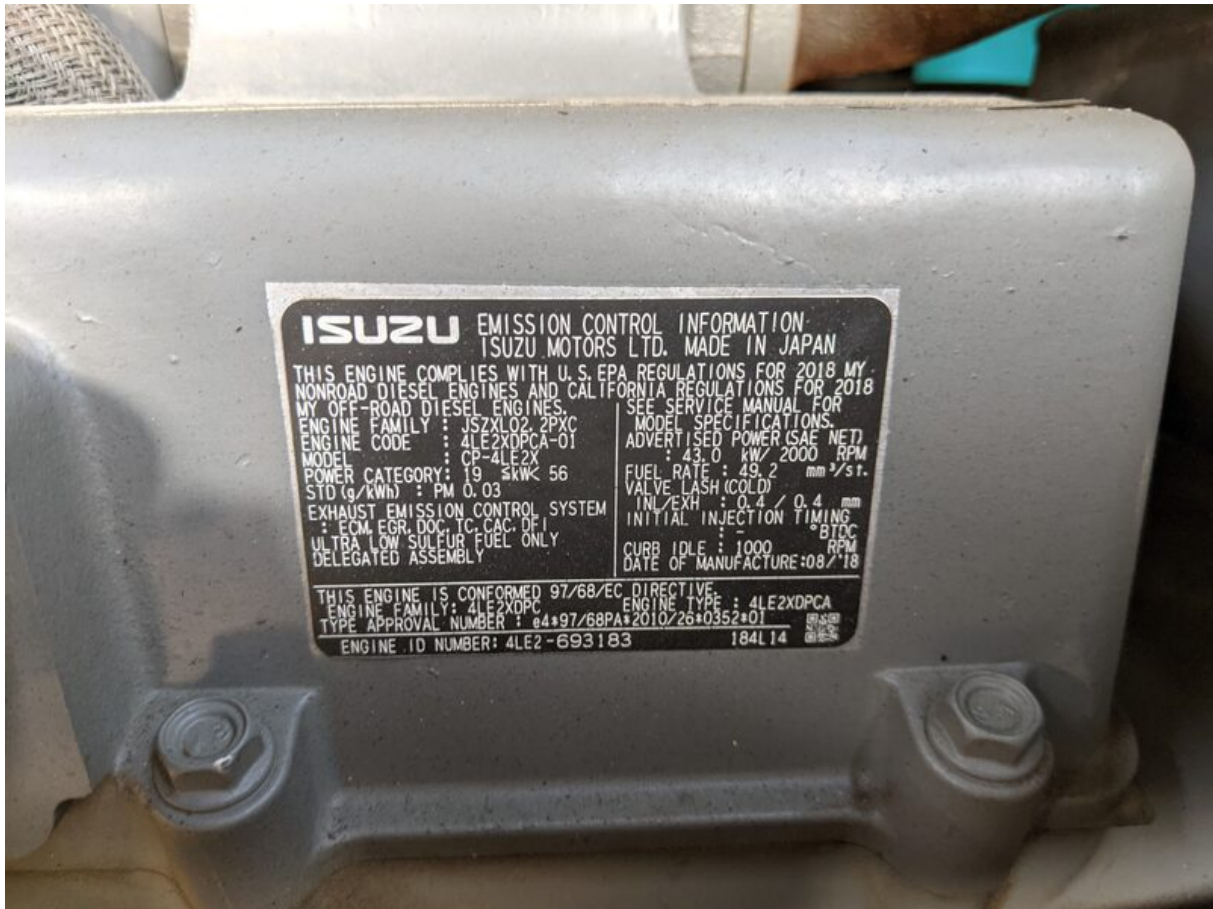
⚠ WARNING

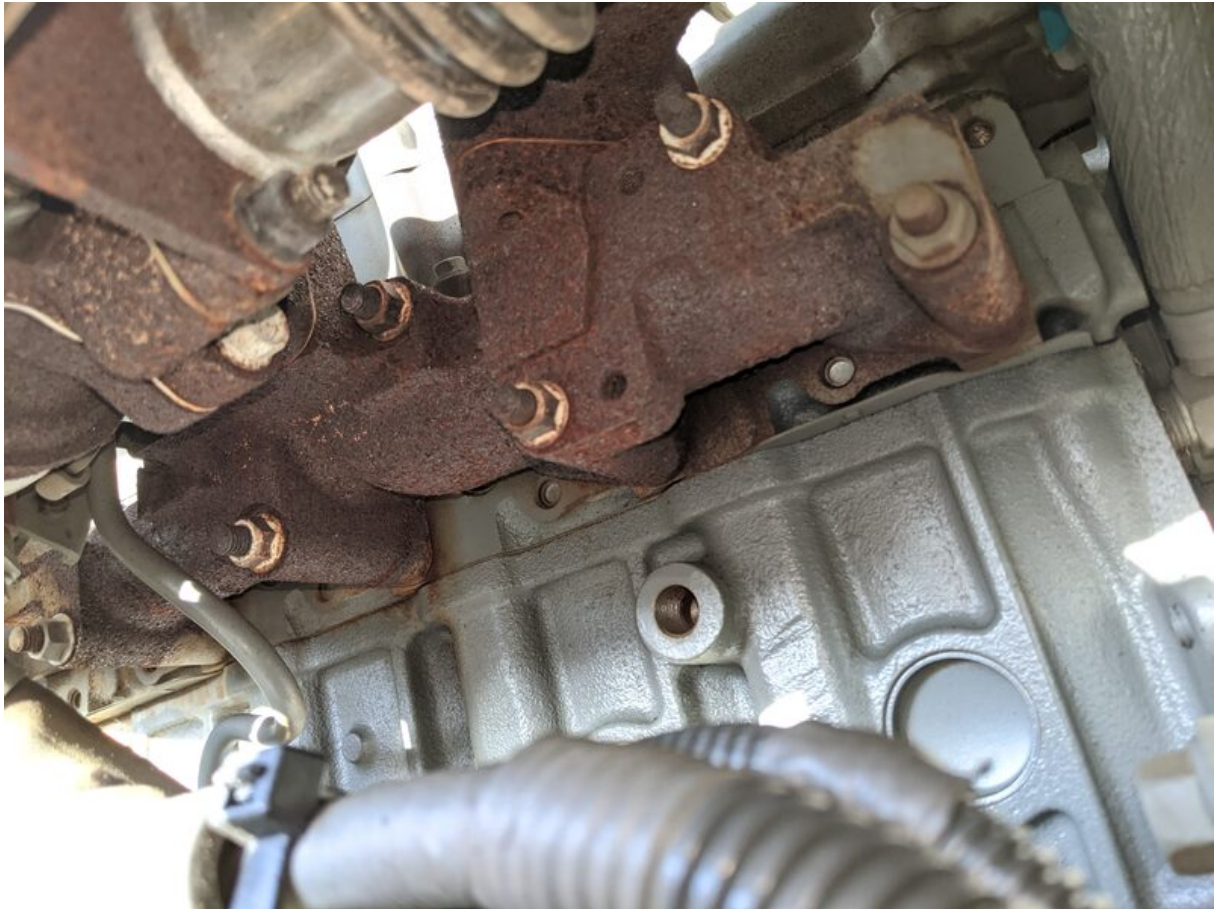
- The modification and rework causing the deterioration of the strength are not allowed.
- Don't use the parts other than the specified parts.

PRODUCED BY KOBELCO CONSTRUCTION MACHINERY CO., LTD. TOKYO, JAPAN.

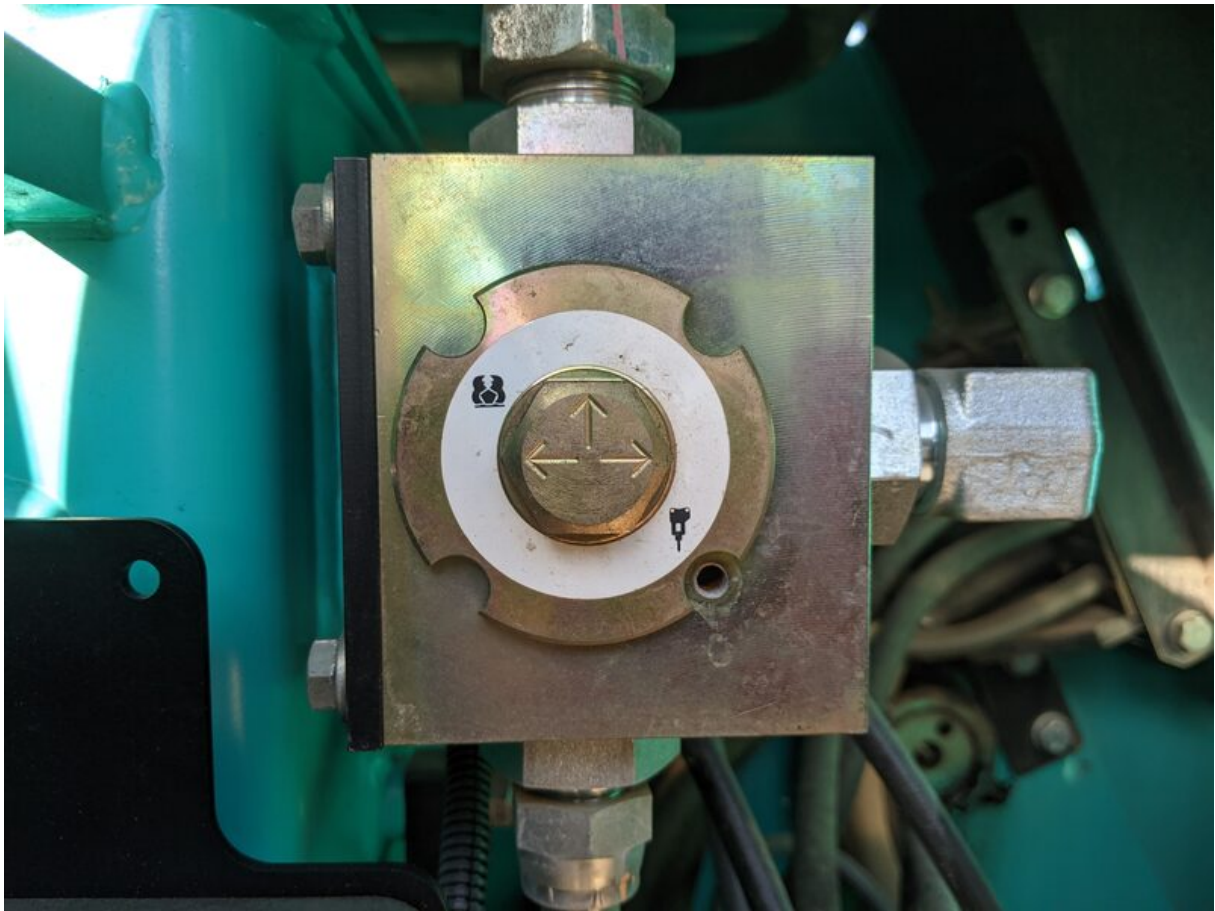
YY20T01399P2











 注 意					
<h3>セレクトバルブ 切換要領</h3> <table border="1" style="width: 100%; text-align: center;"> <tr> <td style="width: 50%;"></td> <td style="width: 50%;"></td> </tr> <tr> <td></td> <td></td> </tr> </table> <p>切欠き キャップスクリュー キャップスクリューの位置に 切欠きの刻印を合わせてください</p>					<p style="text-align: right; font-weight: bold;">絶対</p> <ul style="list-style-type: none"> ・油圧ブレーカーを取り付けた油 作動油（ハイドロリックオイル） 下記の事項を厳守願います。 1. 作動油の交換 : 1000h 2. リターンフィルタの交換 1回目 : 50h 2回目以降: 250h 3. ブレーカーを使用する場合は、必ずセレクト ▼ の位置になっていることを確認 ▲ の位置にした状態で使用されま 機械が故障する原因となります。 Y2C
					
					
 注 意					
<p>アタッチメント切換えスイッチを適切な位置に</p>					





